

■主要諸元

●クレーン

クレーン容量	主巻作業 3.3mジブ	5.5mブーム	4,900kg × 2.0m (4本掛)
		8.7mブーム	4,300kg × 2.5m (4本掛)
		11.8mブーム	4,300kg × 3.0m (4本掛)
		15.0mブーム	4,300kg × 3.5m (4本掛)
	補巻作業	4.1mジブ	1,800kg × 8.0m (1本掛)
		6.5mジブ	1,800kg × 9.0m (1本掛)
		8.9mジブ	1,200kg × 12.0m (1本掛)
		13.6mジブ	700kg × 17.0m (1本掛)
	15.9mジブ	650kg × 10.0m (1本掛)	
最大地上揚程	主巻	19.0m	
	補巻	30.7m	
最大作業半径	主巻	13.0m	
	補巻	23.0m	
ブーム長さ		5.5m~15.0m	
ブーム伸縮長さ		9.5m	
ブーム伸ばし速度		9.5m/50s	
ジブ長さ		4.1m~15.9m	
ジブ伸縮長さ		11.8m	
ジブ伸ばし速度		11.8m/30s	
巻上げ速度 (ロープスピード)	主巻	115m/min (5層)	
	補巻	100m/min (3層)	
フック巻上げ速度	主巻	28.8m/min (4本掛)	
	補巻	100m/min (1本掛)	
ブーム起伏角度		-3°~82°	
ブーム上げ速度		-3°~82°/40s	
ジブオフセット角度		7°~75°	
ジブ上げ速度		7°~75°/20s	
旋回角度		360°連続	
旋回速度		2.4min ⁻¹ {rpm}	
ワイヤロープ	主巻	径11.2mm×長さ105m 難燃性ワイヤロープ	
	補巻	径11.2mm×長さ65m 難燃性ワイヤロープ	
ブーム形式		五角形4段油圧伸縮式(2段目順次、3・4段目同時)	
ブーム伸縮装置		複動油圧シリンダ直挿式2本、ワイヤロープ式伸縮装置1基	
ジブ形式		ブーム横折格納式、五角形6段油圧伸縮式、(2・3段目順次、4・5・6段目同時)	
ジブ伸縮装置		複動油圧シリンダ直挿式3本、ワイヤロープ式伸縮装置2基	
巻上装置		油圧モータ駆動遊星歯車減速式、自動ブレーキ、シングルウインチ 2基、圧力補償付流量調整弁付	
ブーム起伏装置		複動油圧シリンダ直挿式1本、圧力補償付流量調整弁付	
ジブ起伏装置		複動油圧シリンダ直挿式1本、圧力補償付流量調整弁付	
旋回装置		油圧モータ駆動遊星歯車減速式、スイングベアリング式、ネガティブブレーキ	
アウトリガ		全油圧式H型(フロート一体型)、スライド・ジャッキ各個操作装置付 張出幅:最大4.7m、中間4.3m、3.5m、2.5m、最小1.64m	
操作方式		油圧パイロット操作式(フィンガーコントロール式)	
作業時最大路面荷重		10.5t	
動力取出方式		P.T.O.湿式多板クラッチ式	
油圧ポンプ		2連可変ピストンポンプ、2連ギヤポンプ	
安全装置		過負荷防止装置(AML)、旋回自動停止装置、起伏緩停止機能、ジブオフセット緩停止機能、巻過防止装置、作業領域制御装置、アウトリガ張出幅検出装置、水準器、玉掛けロープはずれ止め、油圧安全弁、伸縮シリンダ油圧ロック装置、起伏シリンダ油圧ロック装置、ジブ伸縮シリンダ油圧ロック装置、ジブオフセットシリンダ油圧ロック装置、ジャッキシリンダ油圧ロック装置、作動油温度表示灯	
付属装置		除湿機能付エアコン、FM・AMラジオ、オイルクーラー、視覚式ドラム回転指示装置、操作ペダル…ISO配列の場合:伸縮用および補巻用 タダノ配列の場合:起伏用および伸縮用	
オプション		AML外部表示灯、拡声器、聴覚式ドラム回転指示装置	

●キャリア

車名および型式	タダノ SC-TR120	
エンジン	名称	三菱 4M50-TLE2A (過給機及び給気冷却器付)
	形式	水冷4サイクル4気筒直接噴射式ディーゼルエンジン
	総排気量	4.899L
	最高出力	作業時: 70kW(95PS) /1,600min ⁻¹ {rpm} 走行時: 125kW(170PS) /2,800min ⁻¹ {rpm}
	最大トルク	451N・m(46.0kgf・m) /1,800min ⁻¹ {rpm}
トルクコンバータ形式	3要素1段(自動ロックアップ機構付)	
変速機形式	自動及び手動変速式、パワーシフト式(湿式多板クラッチ) 前進3段、後退1段(Hi,Lo付)	
減速機形式	まがり歯かさ歯車2段減速式	
駆動方式	2輪駆動(4×2)・4輪駆動(4×4)切換式	
前車軸方式	全浮動式	
後車軸方式	全浮動式	
懸架方式	前輪	縦置板ばね式
	後輪	縦置板ばね式
ステアリング形式	全油圧式パワーステアリング 逆ステアリング補正機構付	
ブレーキ	主ブレーキ	空気油圧複合式ディスクブレーキ
	駐車ブレーキ	機械式推進軸制動内部拡張式
	補助ブレーキ	排気管開閉弁式排気ブレーキ 作業用補助制動装置
フレーム	箱型溶接構造	
バッテリー	12V-100Ah×2個(24V)	
燃料タンク容量	189L	
タイヤ	前輪	275/80R22.5 151/148Jまたは 295/80R22.5 153/150J
	後輪	275/80R22.5 151/148Jまたは 295/80R22.5 153/150J
キャブ	乗車定員1人、内装付、ゴムマウント方式、フルアジャスタブルシート(ヘッドレスト、アームレスト、シートベルト付)、アジャストハンドル(チルト、伸縮)、間欠式フロント・天井ワイパ(ウォッシャー付)、パワーウィンド、サイドバイザー 緊急かじ取装置、サスペンションロック装置	
安全装置	後輪ステアリングロック装置、エンジンオーバーラン警報装置、オーバシフト防止装置、駐車ブレーキ警報装置、ブーム下面モニターテレビ	
付属装置	集中給油装置(電動式はオプション)	
オプション	電動格納ミラー	

●走行時寸法

		275/80R22.5仕様	295/80R22.5仕様
全	長	7,430mm	7,430mm
	幅	2,000mm	2,000mm
全	高	2,815mm	2,830mm
	軸距	2,750mm	2,750mm
輪距	前輪	1,680mm	1,660mm
	後輪	1,680mm	1,660mm

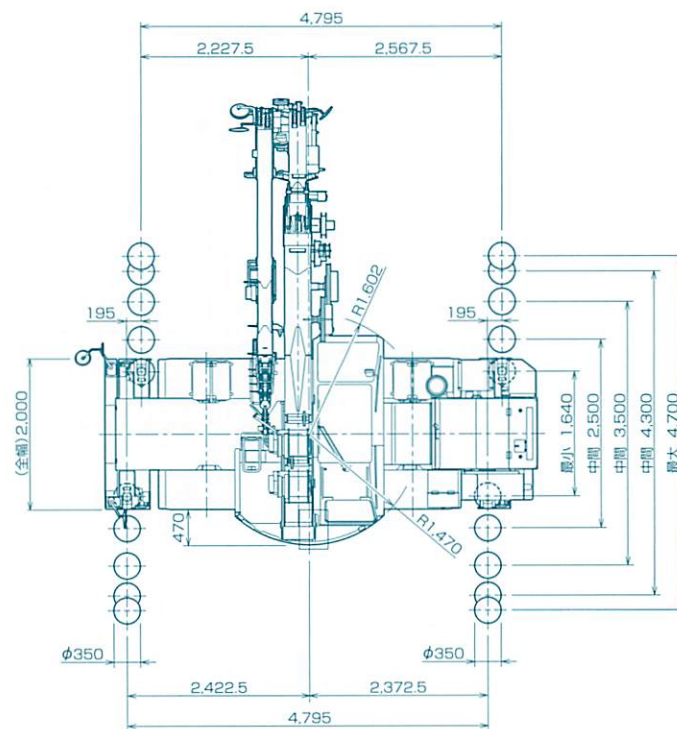
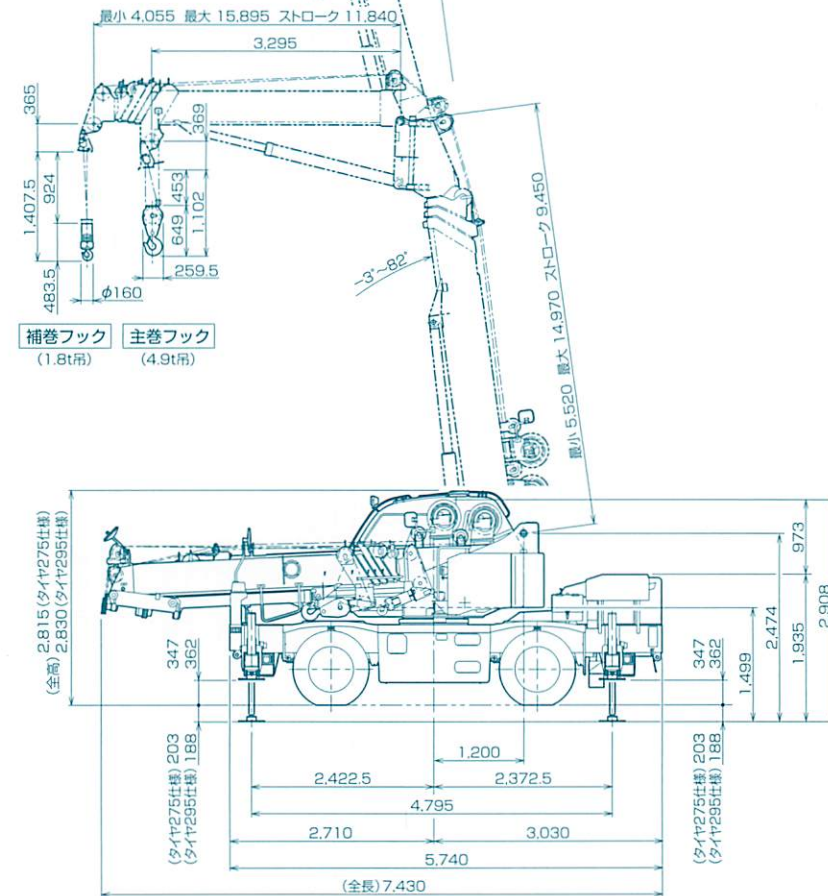
●走行性能

最高速度	49km/h	
登坂能力(tanθ)	0.46	
最小回転半径	275/80R22.5仕様	295/80R22.5仕様
	(4輪ステアリング) 3.8m	(4輪ステアリング) 4.1m
	(2輪ステアリング) 6.5m	(2輪ステアリング) 6.8m

●重量

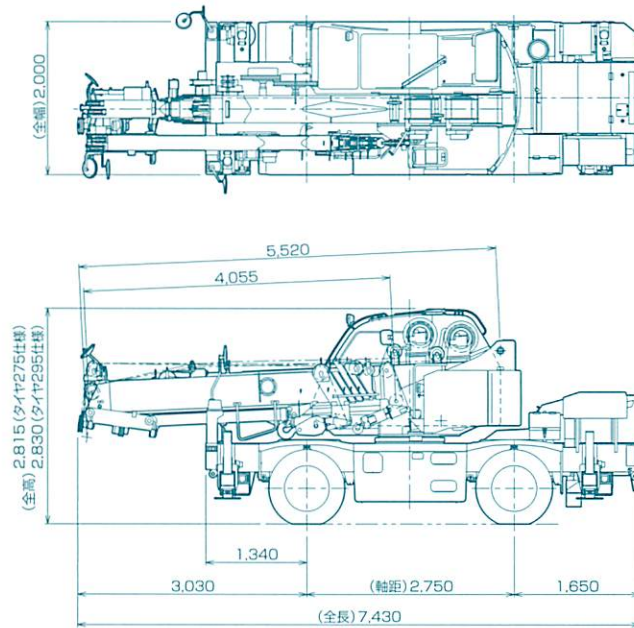
車両総重量	14,695kg
前軸重	7,440kg
後軸重	7,255kg

6段フルオートジブ



■外観図

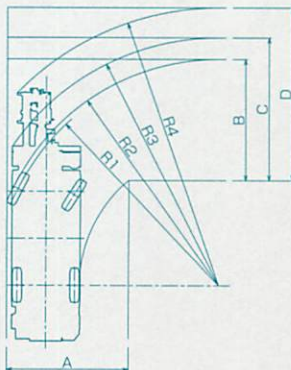
縮尺 1/100
(単位:mm)



■最小直角通路幅

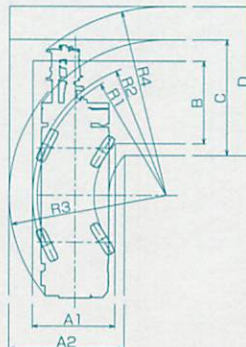
●前2輪ステアリングで右折する場合

		タイヤ	
		275仕様	295仕様
(最小回転半径)	R1	6.50m	6.80m
(最外輪端回転半径)	R2	6.64m	6.95m
(車体回転半径)	R3	7.27m	7.56m
(ブーム先端回転半径)	R4	8.15m	8.40m
(入口通路幅)	A	3.55m	3.64m
(車輪出口通路幅)	B	3.55m	3.64m
(車体出口通路幅)	C	4.18m	4.25m
(ブーム先端出口通路幅)	D	5.06m	5.08m



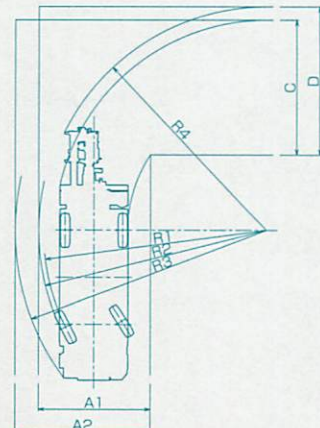
●4輪ステアリングで右折する場合

		タイヤ	
		275仕様	295仕様
(最小回転半径)	R1	3.80m	4.10m
(最外輪端回転半径)	R2	3.94m	4.25m
(車体回転半径)	R3	4.63m	4.89m
(ブーム先端回転半径)	R4	5.54m	5.76m
(車輪入口通路幅)	A1	2.43m	2.54m
(車体入口通路幅)	A2	3.40m	3.43m
(車輪出口通路幅)	B	2.43m	2.54m
(車体出口通路幅)	C	3.40m	3.43m
(ブーム先端出口通路幅)	D	4.37m	4.35m

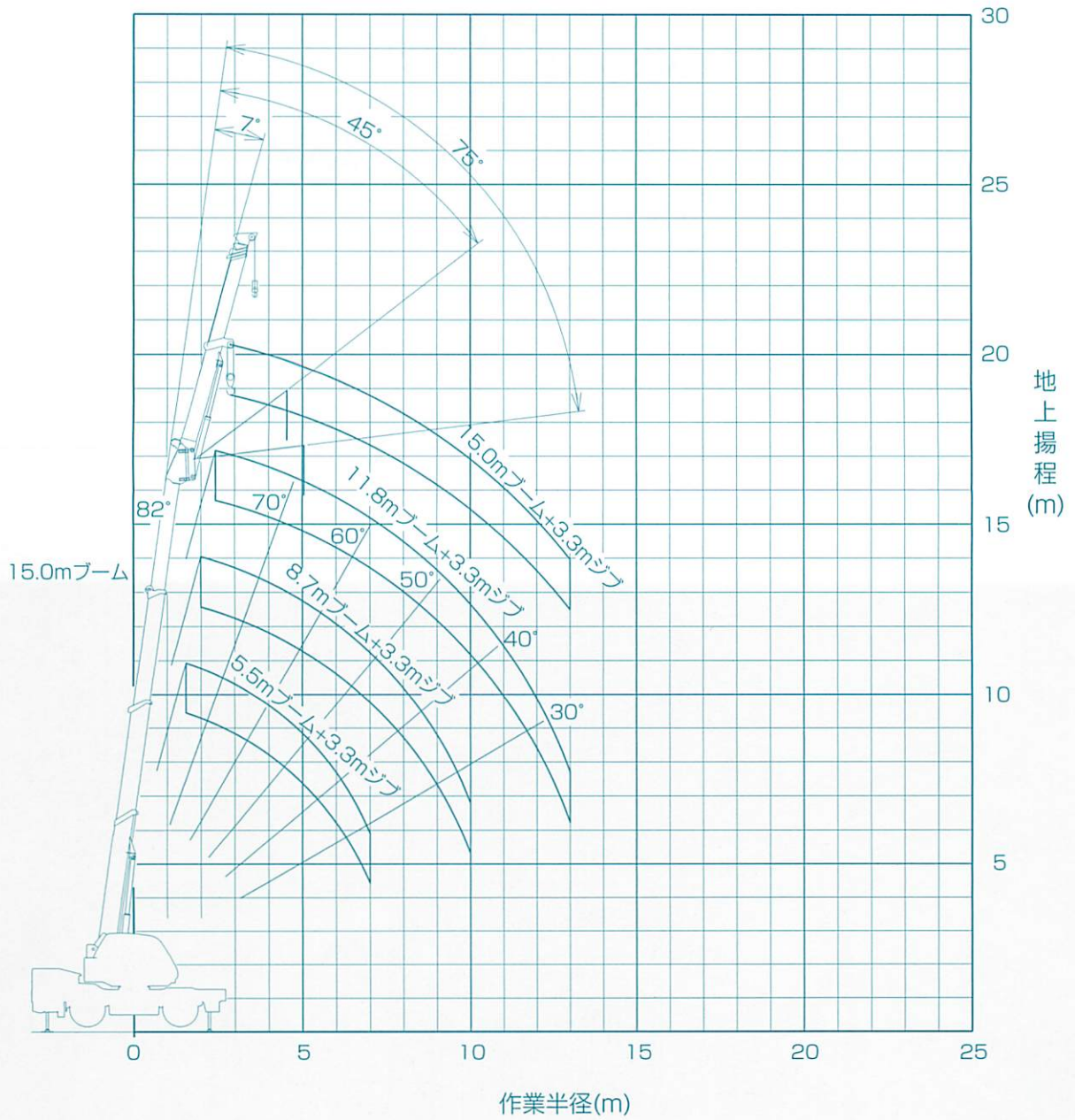


●後2輪ステアリングで右折する場合

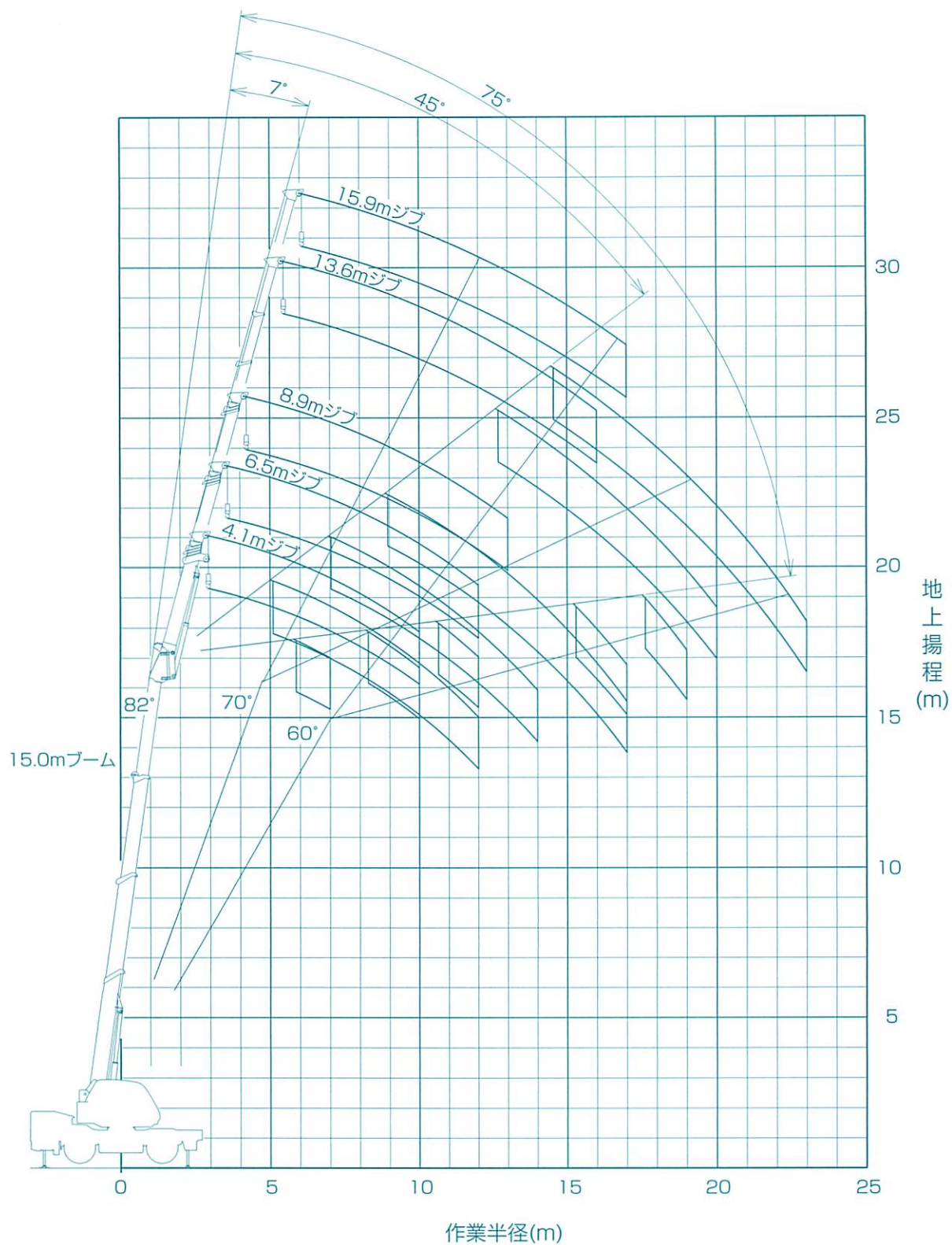
		タイヤ	
		275仕様	295仕様
(最小回転半径)	R1	6.50m	6.80m
(最外輪端回転半径)	R2	6.64m	6.95m
(車体回転半径)	R3	7.32m	7.60m
(ブーム先端回転半径)	R4	6.55m	6.86m
(車輪入口通路幅)	A1	3.25m	3.53m
(車体入口通路幅)	A2	3.94m	4.15m
(車体出口通路幅)	C	3.94m	3.79m
(ブーム先端出口通路幅)	D	4.32m	4.15m



(注) 上記数値は計算値です。



(注) 1.上図はブームのたわみを含んでいません。
2.本図は、アウトリガ最大張出時(全周)のものです。



(注) 1.上図はブームのたわみを含んでいません。
2.本図は、アウトリガ最大張出時(全周)のものです。

■ 定格総荷重表 [主巻作業]

アウトリガ最大張出 (4.7m) -全周-

単位: (t)

アウトリガ最大張出 (4.7m) -全周-		5.5mブーム+3.3mジブ					
作業半径 (m)	ジブオフセット						
	7°	15°	30°	45°	60°	75°	
2.0	4.30	4.90					
2.5	3.60	4.15					
3.0	3.05	3.65	4.40				
3.5	2.60	3.25	4.05	4.30			
4.0	2.30	2.90	3.75	4.10	3.80	3.70	
4.5	2.00	2.60	3.50	3.90	3.70		
5.0	1.75	2.35	3.25	3.75	3.60		
5.5	1.55	2.15	3.05	3.35	3.30		
6.0	1.40	1.95	2.90	2.95			
7.0	1.10	1.65	2.35				
A(°)	8~82	16~82	31~82	45~82	60~82	75~82	

A: ブーム角度の範囲 (無負荷時)

単位: (t)

アウトリガ最大張出 (4.7m) -全周-		8.7mブーム+3.3mジブ					
作業半径 (m)	ジブオフセット						
	7°	15°	30°	45°	60°	75°	
2.5	4.30						
3.0	3.75	4.20					
3.5	3.30	3.80	4.30				
4.0	2.95	3.45	4.05	4.30			
4.5	2.65	3.15	3.85	4.15	3.80	3.70	
5.0	2.40	2.90	3.65	3.75	3.70	3.65	
5.5	2.15	2.70	3.20	3.30	3.30		
6.0	1.95	2.50	2.85	2.90	2.95		
7.0	1.65	2.20	2.25	2.30	2.30		
8.0	1.40	1.75	1.80	1.80			
9.0	1.20	1.40	1.40				
10.0	1.00	1.05	1.05				
A(°)	8~82	16~82	31~82	45~82	60~82	75~82	

A: ブーム角度の範囲 (無負荷時)

単位: (t)

アウトリガ最大張出 (4.7m) -全周-		11.8mブーム+3.3mジブ					
作業半径 (m)	ジブオフセット						
	7°	15°	30°	45°	60°	75°	
3.0	4.30						
3.5	3.90	4.15					
4.0	3.50	3.85	4.30				
4.5	3.15	3.60	4.10	4.30			
5.0	2.90	3.35	3.70	3.80	3.80	3.70	
5.5	2.65	3.10	3.25	3.35	3.35	3.35	
6.0	2.45	2.80	2.85	2.95	2.95		
7.0	2.10	2.20	2.25	2.35	2.35		
8.0	1.75	1.80	1.85	1.85	1.85		
9.0	1.40	1.45	1.50	1.50			
10.0	1.10	1.10	1.15	1.15			
11.0	0.75	0.75	0.75	0.75			
12.0	0.45	0.45	0.45				
13.0	0.20	0.20					
A(°)	25~82	26~82	30~82	45~82	60~82	75~82	

A: ブーム角度の範囲 (無負荷時)

単位: (t)

アウトリガ最大張出 (4.7m) -全周-		15.0mブーム+3.3mジブ					
作業半径 (m)	ジブオフセット						
	7°	15°	30°	45°	60°	75°	
3.5	4.30						
4.0	3.95	4.20					
4.5	3.60	3.90	3.90				
5.0	3.30	3.60	3.60				
5.5	3.05	3.20	3.25	3.30	3.20	3.20	
6.0	2.75	2.80	2.90	2.95	2.95	2.95	
7.0	2.20	2.25	2.30	2.35	2.35		
8.0	1.75	1.80	1.85	1.90	1.90		
9.0	1.45	1.45	1.50	1.50	1.55		
10.0	1.10	1.15	1.15	1.20	1.20		
11.0	0.75	0.80	0.80	0.80			
12.0	0.45	0.45	0.50	0.50			
13.0	0.20	0.20	0.20	0.20			
A(°)	44~82	45~82	46~82	47~82	60~82	75~82	

A: ブーム角度の範囲 (無負荷時)

アウトリガ中間張出 (4.3m) -側方-

単位: (t)

アウトリガ中間張出 (4.3m) -側方-		5.5mブーム+3.3mジブ					
作業半径 (m)	ジブオフセット						
	7°	15°	30°	45°	60°	75°	
2.0	4.30	4.90					
2.5	3.60	4.15					
3.0	3.05	3.65	4.40				
3.5	2.60	3.25	4.05	4.30			
4.0	2.30	2.90	3.75	4.10	3.80	3.70	
4.5	2.00	2.60	3.50	3.90	3.70		
5.0	1.75	2.35	3.25	3.75	3.60		
5.5	1.55	2.15	3.05	3.35	3.30		
6.0	1.40	1.95	2.90	2.95			
7.0	1.10	1.65	2.35				
A(°)	8~82	16~82	31~82	45~82	60~82	75~82	

A: ブーム角度の範囲 (無負荷時)

単位: (t)

アウトリガ中間張出 (4.3m) -側方-		8.7mブーム+3.3mジブ					
作業半径 (m)	ジブオフセット						
	7°	15°	30°	45°	60°	75°	
2.5	4.30						
3.0	3.75	4.20					
3.5	3.30	3.80	4.30				
4.0	2.95	3.45	4.05	4.30			
4.5	2.65	3.15	3.85	4.15	3.80	3.70	
5.0	2.40	2.90	3.65	3.75	3.70	3.65	
5.5	2.15	2.70	3.20	3.30	3.30		
6.0	1.95	2.50	2.85	2.90	2.95		
7.0	1.65	2.20	2.25	2.30	2.30		
8.0	1.40	1.75	1.80	1.80			
9.0	1.20	1.40	1.40				
10.0	0.95	0.95	0.95				
A(°)	8~82	16~82	31~82	45~82	60~82	75~82	

A: ブーム角度の範囲 (無負荷時)

単位: (t)

アウトリガ中間張出 (4.3m) -側方-		11.8mブーム+3.3mジブ					
作業半径 (m)	ジブオフセット						
	7°	15°	30°	45°	60°	75°	
3.0	4.30						
3.5	3.90	4.15					
4.0	3.50	3.85	4.30				
4.5	3.15	3.60	4.10	4.30			
5.0	2.90	3.35	3.70	3.80	3.80	3.70	
5.5	2.65	3.10	3.25	3.35	3.35	3.35	
6.0	2.45	2.80	2.85	2.95	2.95		
7.0	2.10	2.20	2.25	2.35	2.35		
8.0	1.75	1.80	1.85	1.85	1.85		
9.0	1.40	1.45	1.50	1.50			
10.0	1.00	1.05	1.05	1.05			
11.0	0.65	0.65	0.65	0.65			
12.0	0.35	0.35	0.35				
A(°)	34~82	35~82	37~82	45~82	60~82	75~82	

A: ブーム角度の範囲 (無負荷時)

単位: (t)

アウトリガ中間張出 (4.3m) -側方-		15.0mブーム+3.3mジブ					
作業半径 (m)	ジブオフセット						
	7°	15°	30°	45°	60°	75°	
3.5	4.30						
4.0	3.95	4.20					
4.5	3.60	3.90	3.90				
5.0	3.30	3.60	3.60				
5.5	3.05	3.20	3.25	3.30	3.20	3.20	
6.0	2.75	2.80	2.90	2.95	2.95	2.95	
7.0	2.20	2.25	2.30	2.35	2.35		
8.0	1.75	1.80	1.85	1.90	1.90		
9.0	1.45	1.45	1.50	1.50	1.55		
10.0	1.05	1.05	1.10	1.10	1.10		
11.0	0.65	0.70	0.70	0.70			
12.0	0.35	0.35	0.40	0.40			
A(°)	48~82	49~82	51~82	52~82	60~82	75~82	

A: ブーム角度の範囲 (無負荷時)

■ 定格総荷重表 [主巻作業]

アウトリガ中間張出 (3.5m) -側方-

単位: (t)

作業半径 (m)	アウトリガ中間張出 (3.5m) -側方-					
	5.5mブーム+3.3mジブ					
	ジブオフセット					
	7°	15°	30°	45°	60°	75°
2.0	4.30	4.90				
2.5	3.60	4.15				
3.0	3.05	3.65	4.40			
3.5	2.60	3.25	4.05	4.30		
4.0	2.30	2.90	3.75	4.10	3.80	3.70
4.5	2.00	2.60	3.50	3.90	3.70	
5.0	1.75	2.35	3.25	3.75	3.60	
5.5	1.55	2.15	3.05	3.30	3.30	
6.0	1.40	1.95	2.70	2.70		
7.0	1.10	1.65	1.80			
A(°)	8~82	16~82	31~82	45~82	60~82	75~82

A: ブーム角度の範囲 (無負荷時)

単位: (t)

作業半径 (m)	アウトリガ中間張出 (3.5m) -側方-					
	8.7mブーム+3.3mジブ					
	ジブオフセット					
	7°	15°	30°	45°	60°	75°
2.5	4.30					
3.0	3.75	4.20				
3.5	3.30	3.80	4.30			
4.0	2.95	3.45	4.05	4.30		
4.5	2.65	3.15	3.85	4.15	3.80	3.70
5.0	2.40	2.90	3.65	3.75	3.70	3.65
5.5	2.15	2.70	3.10	3.20	3.25	
6.0	1.95	2.50	2.55	2.60	2.65	
7.0	1.65	1.65	1.70	1.75	1.75	
8.0	1.10	1.10	1.10	1.10		
9.0	0.65	0.65	0.65			
10.0	0.25	0.25	0.25			
A(°)	27~82	29~82	31~82	45~82	60~82	75~82

A: ブーム角度の範囲 (無負荷時)

単位: (t)

作業半径 (m)	アウトリガ中間張出 (3.5m) -側方-					
	11.8mブーム+3.3mジブ					
	ジブオフセット					
	7°	15°	30°	45°	60°	75°
3.0	4.30					
3.5	3.90	4.15				
4.0	3.50	3.85	4.30			
4.5	3.15	3.60	4.10	4.30		
5.0	2.90	3.35	3.70	3.80	3.80	3.70
5.5	2.65	3.10	3.20	3.25	3.30	3.30
6.0	2.45	2.55	2.60	2.70	2.70	
7.0	1.65	1.70	1.80	1.85	1.85	
8.0	1.10	1.15	1.20	1.25	1.25	
9.0	0.70	0.70	0.75	0.80		
10.0	0.35	0.35	0.40	0.40		
A(°)	48~82	49~82	51~82	52~82	60~82	75~82

A: ブーム角度の範囲 (無負荷時)

単位: (t)

作業半径 (m)	アウトリガ中間張出 (3.5m) -側方-					
	15.0mブーム+3.3mジブ					
	ジブオフセット					
	7°	15°	30°	45°	60°	75°
3.5	4.30					
4.0	3.95	4.20				
4.5	3.60	3.90	3.90			
5.0	3.30	3.60	3.60			
5.5	3.05	3.10	3.25	3.30	3.20	3.20
6.0	2.50	2.55	2.65	2.70	2.70	2.70
7.0	1.70	1.70	1.80	1.85	1.85	
8.0	1.15	1.15	1.25	1.25	1.25	
9.0	0.70	0.75	0.80	0.80	0.80	
10.0	0.35	0.40	0.45	0.45	0.45	
A(°)	57~82	58~82	60~82	61~82	62~82	75~82

A: ブーム角度の範囲 (無負荷時)

アウトリガ中間張出 (2.5m) -側方-

単位: (t)

作業半径 (m)	アウトリガ中間張出 (2.5m) -側方-					
	5.5mブーム+3.3mジブ					
	ジブオフセット					
	7°	15°	30°	45°	60°	75°
2.0	4.30	4.90				
2.5	3.60	4.15				
3.0	3.05	3.65	4.40			
3.5	2.60	3.25	4.05	4.30		
4.0	2.30	2.90	3.40	3.45	3.50	3.50
4.5	2.00	2.50	2.60	2.60	2.65	
5.0	1.75	1.95	2.05	2.05	2.05	
5.5	1.50	1.50	1.60	1.60	1.55	
6.0	1.15	1.15	1.20	1.20		
7.0	0.65	0.65	0.65			
A(°)	31~82	33~82	36~82	45~82	60~82	75~82

A: ブーム角度の範囲 (無負荷時)

単位: (t)

作業半径 (m)	アウトリガ中間張出 (2.5m) -側方-					
	8.7mブーム+3.3mジブ					
	ジブオフセット					
	7°	15°	30°	45°	60°	75°
2.5	4.30					
3.0	3.75	4.20				
3.5	3.30	3.80	4.30			
4.0	2.95	3.10	3.25	3.40		
4.5	2.30	2.35	2.50	2.60	2.60	2.60
5.0	1.75	1.80	1.90	2.00	2.00	2.00
5.5	1.35	1.40	1.45	1.50	1.50	
6.0	1.00	1.05	1.10	1.15	1.15	
7.0	0.50	0.50	0.55	0.60	0.60	
A(°)	47~82	49~82	52~82	53~82	60~82	75~82

A: ブーム角度の範囲 (無負荷時)

単位: (t)

作業半径 (m)	アウトリガ中間張出 (2.5m) -側方-					
	11.8mブーム+3.3mジブ					
	ジブオフセット					
	7°	15°	30°	45°	60°	75°
3.0	4.30					
3.5	3.90	4.15				
4.0	3.00	3.10	3.30			
4.5	2.30	2.40	2.55	2.60		
5.0	1.75	1.80	2.00	2.05	2.05	2.05
5.5	1.35	1.40	1.50	1.60	1.60	1.60
6.0	1.05	1.10	1.15	1.20	1.25	
7.0	0.55	0.60	0.60	0.65	0.65	
8.0			0.20	0.20	0.20	
A(°)	61~82	62~82	62~82	63~82	64~82	75~82

A: ブーム角度の範囲 (無負荷時)

単位: (t)

作業半径 (m)	アウトリガ中間張出 (2.5m) -側方-					
	15.0mブーム+3.3mジブ					
	ジブオフセット					
	7°	15°	30°	45°	60°	75°
3.5	4.00					
4.0	3.00	3.15				
4.5	2.30	2.40	2.50			
5.0	1.80	1.85	1.95			
5.5	1.40	1.45	1.50	1.55	1.60	1.60
6.0	1.05	1.10	1.15	1.20	1.25	1.25
7.0	0.50	0.55	0.65	0.70	0.70	
A(°)	67~82	68~82	70~82	70~82	70~82	75~82

A: ブーム角度の範囲 (無負荷時)

■定格総荷重表 [主巻作業]

アウトリガ最小張出 (1.64m) -側方-

単位: (t)

アウトリガ最小張出 (1.64m) -側方-						
作業半径 (m)	5.5mブーム+3.3mジブ					
	ジブオフセット					
	7°	15°	30°	45°	60°	75°
2.0	4.30	4.90				
2.5	3.60	3.80				
3.0	2.60	2.60	2.80			
3.5	1.80	1.90	2.00	2.10		
4.0	1.15	1.30	1.40	1.50	1.50	1.50
4.5	0.85	0.90	0.95	1.05	1.05	
5.0	0.55	0.60	0.65	0.70	0.65	
5.5			0.35	0.40	0.35	
A(°)	55~82	58~82	58~82	59~82	60~82	75~82

A: ブーム角度の範囲 (無負荷時)

単位: (t)

アウトリガ最小張出 (1.64m) -側方-						
作業半径 (m)	8.7mブーム+3.3mジブ					
	ジブオフセット					
	7°	15°	30°	45°	60°	75°
2.5	3.50					
3.0	2.40	2.50				
3.5	1.65	1.75	1.85			
4.0	1.10	1.15	1.30	1.40		
4.5	0.70	0.75	0.85	0.95	1.00	1.00
5.0		0.45	0.50	0.60	0.60	0.60
5.5				0.30	0.35	
A(°)	66~82	68~82	68~82	71~82	72~82	75~82

A: ブーム角度の範囲 (無負荷時)

単位: (t)

アウトリガ最小張出 (1.64m) -側方-						
作業半径 (m)	11.8mブーム+3.3mジブ					
	ジブオフセット					
	7°	15°	30°	45°	60°	75°
3.0	2.40					
3.5	1.70	1.75				
4.0	1.10	1.20	1.35			
4.5	0.70	0.80	0.90	0.95		
5.0		0.45	0.55	0.60	0.65	0.65
5.5				0.35	0.40	0.40
A(°)	71~82	73~82	74~82	75~82	77~82	75~82

A: ブーム角度の範囲 (無負荷時)

単位: (t)

アウトリガ最小張出 (1.64m) -側方-						
作業半径 (m)	15.0mブーム+3.3mジブ					
	ジブオフセット					
	7°	15°	30°	45°	60°	75°
3.5	1.70					
4.0	1.15	1.20				
4.5	0.75	0.80	0.90			
5.0	0.45	0.50	0.60			
A(°)	75~82	76~82	78~82			

A: ブーム角度の範囲 (無負荷時)

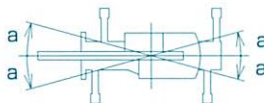
(注意)

1. 定格総荷重は、水平堅土上においてクレーンを水平に設置した状態での値で、つり具とフック質量 (主巻: 75kg、補巻: 25kg) を含んだ値です。太線より上はクレーンの強度によって定められ、下はクレーンの安定度によって定められています。
2. 作業半径は、ブームのたわみを含んだ実際の値に基づいていますので、必ず作業半径を基準にしてください。
3. 主巻作業時は、補巻フックが主巻フックと干渉しない程度にジブ長さを4.1m~6.5mの間で調整してください。
4. 各作業状態におけるフックのワイヤロープ標準巻掛本数は下表のとおりです。

作業状態	主巻作業	補巻作業
巻掛本数	4	1

5. 側方域でのつり上げ性能は、アウトリガ張出幅によって異なります。張出幅に応じた性能で作業をしてください。また、前方・後方域でのつり上げ性能は「アウトリガ最大張出」の定格総荷重ですが、アウトリガ張出幅によってその前方・後方域の範囲(角度 a)が異なります。

張出幅	中間張出 (4.3m)	中間張出 (3.5m)	中間張出 (2.5m)	最小張出 (1.64m)
角度 a°	35	25	15	5



■定格総荷重表 [補巻作業]

アウトリガ最大張出 (4.7m) -全周-

単位: (t)

作業半径 (m)	アウトリガ最大張出 (4.7m) -全周-					
	15.0mブーム+4.1mジブ					
	ジブオフセット					
	※7°	※15°	30°	45°	60°	75°
3.5	1.80					
4.0	1.80	1.80				
4.5	1.80	1.80				
5.0	1.80	1.80	1.80			
5.5	1.80	1.80	1.80			
6.0	1.80	1.80	1.80	1.80		
7.0	1.80	1.80	1.80	1.80	1.80	1.80
8.0	1.80	1.80	1.80	1.80	1.80	
9.0	1.50	1.55	1.60	1.65	1.65	
10.0	1.25	1.30	1.30	1.35	1.35	
11.0		1.05	1.05	1.10	1.10	
12.0				0.85		
A(°)	47~82	44~82	46~82	46~82	60~82	75~82

※は5.0mジブ状態を示します。

A: ブーム角度の範囲 (無負荷時)

単位: (t)

作業半径 (m)	アウトリガ最大張出 (4.7m) -全周-					
	15.0mブーム+6.5mジブ					
	ジブオフセット					
	7°	15°	30°	45°	60°	75°
4.5	1.80					
5.0	1.80					
5.5	1.80	1.80				
6.0	1.80	1.80				
7.0	1.80	1.80	1.80			
8.0	1.75	1.80	1.80	1.80		
9.0	1.50	1.65	1.75	1.80	1.80	1.75
10.0	1.30	1.35	1.45	1.50	1.55	1.60
11.0	1.10	1.15	1.20	1.25	1.30	
12.0	0.90	0.95	1.00	1.05	1.05	
13.0		0.75	0.80	0.85	0.90	
14.0			0.60	0.65		
A(°)	50~82	44~82	42~82	45~82	60~82	75~82

A: ブーム角度の範囲 (無負荷時)

単位: (t)

作業半径 (m)	アウトリガ最大張出 (4.7m) -全周-					
	15.0mブーム+8.9mジブ					
	ジブオフセット					
	7°	15°	30°	45°	60°	75°
5.0	1.20					
5.5	1.20					
6.0	1.20					
7.0	1.20	1.20				
8.0	1.20	1.20				
9.0	1.05	1.20	1.20			
10.0	0.90	1.20	1.20	1.20		
11.0	0.75	1.05	1.20	1.20	1.20	
12.0	0.65	0.95	1.15	1.20	1.20	1.15
13.0	0.55	0.85	0.95	1.00	1.05	
14.0		0.70	0.80	0.85	0.90	
15.0			0.65	0.70	0.75	
16.0			0.45	0.50	0.55	
17.0				0.35		
A(°)	46~82	42~82	44~82	46~82	60~82	75~82

A: ブーム角度の範囲 (無負荷時)

単位: (t)

作業半径 (m)	アウトリガ最大張出 (4.7m) -全周-					
	15.0mブーム+13.6mジブ					
	ジブオフセット					
	7°	15°	30°	45°	60°	75°
7.0	0.70					
8.0	0.70					
9.0	0.70	0.70				
10.0	0.70	0.70				
11.0	0.60	0.70				
12.0	0.50	0.70	0.70			
13.0	0.45	0.65	0.70			
14.0	0.35	0.55	0.70	0.65		
15.0	0.30	0.50	0.70	0.65		
16.0	0.25	0.45	0.70	0.62	0.58	0.55
17.0		0.40	0.70	0.60	0.57	0.55
18.0			0.55	0.55	0.56	
19.0			0.40	0.50	0.55	
20.0			0.25	0.35	0.35	
A(°)	48~82	49~82	51~82	55~82	60~82	75~82

A: ブーム角度の範囲 (無負荷時)

単位: (t)

作業半径 (m)	アウトリガ最大張出 (4.7m) -全周-					
	15.0mブーム+15.9mジブ					
	ジブオフセット					
	7°	15°	30°	45°	60°	75°
8.0	0.65					
9.0	0.65					
10.0	0.60	0.65				
11.0	0.55	0.60				
12.0	0.45	0.55				
13.0	0.40	0.52	0.40			
14.0	0.35	0.48	0.40			
15.0	0.30	0.45	0.39			
16.0	0.25	0.42	0.37	0.30		
17.0	0.20	0.38	0.36	0.30		
18.0		0.35	0.34	0.30	0.27	0.27
19.0		0.32	0.33	0.29	0.27	0.27
20.0		0.28	0.31	0.28	0.27	
21.0			0.30	0.27	0.27	
22.0			0.26	0.26	0.27	
23.0				0.25	0.27	
A(°)	53~82	52~82	55~82	55~82	60~82	75~82

A: ブーム角度の範囲 (無負荷時)

アウトリガ最大張出 (4.7m) -全周-

単位: (t)

作業半径 (m)	アウトリガ最大張出 (4.7m) -全周-					
	11.8mブーム+4.1mジブ					
	ジブオフセット					
	※7°	※15°	30°	45°	60°	75°
3.0	1.80					
3.5	1.80	1.80				
4.0	1.80	1.80				
4.5	1.80	1.80	1.80			
5.0	1.80	1.80	1.80	1.80		
5.5	1.80	1.80	1.80	1.80	1.80	
6.0	1.80	1.80	1.80	1.80	1.80	1.80
7.0	1.75	1.80	1.80	1.80	1.80	
8.0	1.65	1.80	1.80	1.80	1.80	
9.0	1.40	1.50	1.60	1.60	1.65	
10.0	1.10	1.30	1.30	1.30		
11.0	0.95	1.05	1.05	1.05		
12.0			0.80			
A(°)	33~82	25~82	30~82	45~82	60~82	75~82

※は5.0mジブ状態を示します。

A: ブーム角度の範囲 (無負荷時)

単位: (t)

作業半径 (m)	アウトリガ最大張出 (4.7m) -全周-					
	11.8mブーム+6.5mジブ					
	ジブオフセット					
	7°	15°	30°	45°	60°	75°
4.0	1.80					
4.5	1.80	1.80				
5.0	1.80	1.80				
5.5	1.80	1.80				
6.0	1.80	1.80	1.80			
7.0	1.70	1.80	1.80	1.80		
8.0	1.40	1.80	1.80	1.80	1.80	
9.0	1.20	1.55	1.75	1.80	1.80	1.80
10.0	1.00	1.35	1.45	1.50	1.55	
11.0	0.85	1.15	1.20	1.25	1.30	
12.0	0.75	0.95	1.00	1.05	1.05	
13.0	0.65	0.75	0.80	0.85		
14.0			0.60	0.60		
A(°)	34~82	29~82	30~82	45~82	60~82	75~82

A: ブーム角度の範囲 (無負荷時)

単位: (t)

作業半径 (m)	アウトリガ最大張出 (4.7m) -全周-					
	11.8mブーム+8.9mジブ					
	ジブオフセット					
	7°	15°	30°	45°	60°	75°
4.5	1.20					
5.0	1.20					
5.5	1.20	1.20				
6.0	1.20	1.20				
7.0	1.20	1.20				
8.0	1.05	1.20	1.20			
9.0	0.85	1.15	1.20	1.20		
10.0	0.70	1.00	1.20	1.20		
11.0	0.60	0.90	1.20	1.20	1.20	1.20
12.0	0.50	0.80	1.15	1.20	1.20	
13.0	0.45	0.70	1.00	1.05	1.05	
14.0	0.35	0.65	0.80	0.85	0.90	
15.0		0.55	0.65	0.70		
16.0			0.45	0.50		
A(°)	35~82	25~82	30~82	45~82	60~82	75~82

A: ブーム角度の範囲 (無負荷時)

単位: (t)

作業半径 (m)	アウトリガ最大張出 (4.7m) -全周-					
	11.8mブーム+13.6mジブ					
	ジブオフセット					
	7°	15°	30°	45°	60°	75°
6.0	0.70					
7.0	0.70					
8.0	0.70	0.70				
9.0	0.70	0.70				
10.0	0.60	0.70				
11.0	0.50	0.70	0.70			
12.0	0.40	0.60	0.70			
13.0	0.35	0.55	0.70	0.70		
14.0	0.30	0.50	0.70	0.68		
15.0	0.25	0.45	0.70	0.65	0.58	
16.0		0.40	0.70	0.62	0.57	0.55
17.0			0.65	0.60	0.56	
18.0			0.55	0.58	0.55	
19.0				0.50	0.54	
20.0				0.30		
A(°)	40~82	35~82	33~82	45~82	60~82	75~82

A: ブーム角度の範囲 (無負荷時)

単位: (t)

作業半径 (m)	アウトリガ最大張出 (4.7m) -全周-					
	11.8mブーム+15.9mジブ					
	ジブオフセット					
	7°	15°	30°	45°	60°	75°
7.0	0.65					
8.0	0.65					
9.0	0.65	0.65				
10.0	0.55	0.60				
11.0	0.45	0.55				
12.0	0.40	0.52	0.40			
13.0	0.30	0.50	0.40			
14.0	0.25	0.45	0.40			
15.0	0.20	0.40	0.38	0.30		
16.0		0.35	0.36	0.30		
17.0		0.32	0.34	0.30	0.27	
18.0		0.30	0.32	0.29	0.27	0.27
19.0			0.30	0.28	0.27	
20.0			0.29	0.27	0.27	
21.0				0.26	0.27	
22.0				0.25		
A(°)	47~82	45~82	47~82	51~82	60~82	75~82

A: ブーム角度の範囲 (無負荷時)

アウトリガ最大張出 (4.7m) -全周-

単位: (t)

作業半径 (m)	アウトリガ最大張出 (4.7m) -全周-					
	8.7mブーム+4.1mジブ					
	ジブオフセット					
	※7°	※15°	30°	45°	60°	75°
2.5	1.80					
3.0	1.80	1.80				
3.5	1.80	1.80				
4.0	1.80	1.80	1.80			
4.5	1.80	1.80	1.80	1.80		
5.0	1.80	1.80	1.80	1.80	1.80	
5.5	1.80	1.80	1.80	1.80	1.80	1.80
6.0	1.75	1.80	1.80	1.80	1.80	
7.0	1.60	1.80	1.80	1.80	1.80	
8.0	1.50	1.70	1.80	1.80		
9.0	1.25	1.40	1.55	1.55		
A(°)	7~82	15~82	30~82	45~82	60~82	75~82

※は5.0mジブ状態を示します。

A: ブーム角度の範囲 (無負荷時)

単位: (t)

作業半径 (m)	アウトリガ最大張出 (4.7m) -全周-					
	8.7mブーム+6.5mジブ					
	ジブオフセット					
	7°	15°	30°	45°	60°	75°
3.0	1.80					
3.5	1.80					
4.0	1.80	1.80				
4.5	1.80	1.80				
5.0	1.80	1.80				
5.5	1.80	1.80	1.80			
6.0	1.65	1.80	1.80			
7.0	1.35	1.75	1.80	1.80		
8.0	1.10	1.50	1.80	1.80	1.80	1.80
9.0	0.90	1.30	1.75	1.80	1.80	
10.0	0.75	1.10	1.50	1.50	1.55	
11.0		0.95	1.25	1.25		
12.0			1.00	1.05		
A(°)	7~82	15~82	30~82	45~82	60~82	75~82

A: ブーム角度の範囲 (無負荷時)

単位: (t)

作業半径 (m)	アウトリガ最大張出 (4.7m) -全周-					
	8.7mブーム+8.9mジブ					
	ジブオフセット					
	7°	15°	30°	45°	60°	75°
4.0	1.20					
4.5	1.20					
5.0	1.20	1.20				
5.5	1.20	1.20				
6.0	1.20	1.20				
7.0	1.00	1.20	1.20			
8.0	0.80	1.15	1.20			
9.0	0.65	1.00	1.20	1.20		
10.0	0.55	0.85	1.20	1.20	1.20	1.20
11.0	0.45	0.75	1.20	1.20	1.20	
12.0	0.35	0.65	1.10	1.20	1.20	
13.0		0.55	1.00	1.05		
14.0			0.85	0.85		
A(°)	20~82	15~82	30~82	45~82	60~82	75~82

A: ブーム角度の範囲 (無負荷時)

単位: (t)

作業半径 (m)	アウトリガ最大張出 (4.7m) -全周-					
	8.7mブーム+13.6mジブ					
	ジブオフセット					
	7°	15°	30°	45°	60°	75°
5.5	0.70					
6.0	0.70					
7.0	0.70	0.70				
8.0	0.70	0.70				
9.0	0.55	0.70				
10.0	0.45	0.70	0.70			
11.0	0.35	0.60	0.70			
12.0	0.30	0.50	0.70			
13.0	0.25	0.45	0.70	0.68		
14.0		0.40	0.70	0.65	0.60	
15.0			0.67	0.62	0.58	0.55
16.0			0.62	0.60	0.56	
17.0			0.58	0.58	0.55	
18.0				0.55		
A(°)	38~82	30~82	30~82	45~82	60~82	75~82

A: ブーム角度の範囲 (無負荷時)

単位: (t)

作業半径 (m)	アウトリガ最大張出 (4.7m) -全周-					
	8.7mブーム+15.9mジブ					
	ジブオフセット					
	7°	15°	30°	45°	60°	75°
6.0	0.65					
7.0	0.65					
8.0	0.65	0.65				
9.0	0.55	0.65				
10.0	0.45	0.60				
11.0	0.35	0.55				
12.0	0.30	0.50	0.40			
13.0	0.25	0.45	0.40			
14.0	0.20	0.40	0.38			
15.0		0.35	0.36	0.30		
16.0		0.30	0.34	0.30		
17.0			0.32	0.30	0.27	0.27
18.0			0.30	0.29	0.27	
19.0			0.28	0.28	0.27	
20.0				0.27		
A(°)	46~82	43~82	38~82	45~82	60~82	75~82

A: ブーム角度の範囲 (無負荷時)

アウトリガ最大張出 (4.7m) -全周-

単位: (t)

作業半径 (m)	アウトリガ最大張出 (4.7m) -全周-					
	5.5mブーム+4.1mジブ					
	ジブオフセット					
	※7°	※15°	30°	45°	60°	75°
2.0	1.80					
2.5	1.80	1.80				
3.0	1.80	1.80				
3.5	1.80	1.80	1.80			
4.0	1.80	1.80	1.80	1.80		
4.5	1.80	1.80	1.80	1.80	1.80	
5.0	1.70	1.80	1.80	1.80	1.80	1.80
5.5	1.65	1.80	1.80	1.80	1.80	
6.0	1.55	1.75	1.80	1.80	1.80	
7.0	1.25	1.60	1.80	1.80		
A(°)	7~82	15~82	30~82	45~82	60~82	75~82

※は5.0mジブ状態を示します。

A: ブーム角度の範囲 (無負荷時)

単位: (t)

作業半径 (m)	アウトリガ最大張出 (4.7m) -全周-					
	5.5mブーム+6.5mジブ					
	ジブオフセット					
	7°	15°	30°	45°	60°	75°
2.5	1.80					
3.0	1.80					
3.5	1.80	1.80				
4.0	1.80	1.80				
4.5	1.80	1.80				
5.0	1.60	1.80	1.80			
5.5	1.40	1.80	1.80			
6.0	1.20	1.65	1.80	1.80		
7.0	0.95	1.35	1.80	1.80	1.80	1.80
8.0	0.75	1.15	1.80	1.80	1.80	(7.5m)
9.0		0.95	1.60	1.80		
10.0			1.45			
A(°)	7~82	15~82	30~82	45~82	60~82	75~82

A: ブーム角度の範囲 (無負荷時)

単位: (t)

作業半径 (m)	アウトリガ最大張出 (4.7m) -全周-					
	5.5mブーム+8.9mジブ					
	ジブオフセット					
	7°	15°	30°	45°	60°	75°
3.5	1.20					
4.0	1.20					
4.5	1.20	1.20				
5.0	1.20	1.20				
5.5	1.15	1.20				
6.0	1.00	1.20				
7.0	0.75	1.15	1.20			
8.0	0.60	0.95	1.20	1.20		
9.0	0.45	0.75	1.20	1.20	1.20	1.20
10.0	0.35	0.65	1.15	1.20	1.20	(9.5m)
11.0		0.55	1.00	1.20	1.20	
12.0			0.90	1.20		
A(°)	7~82	15~82	30~82	45~82	60~82	75~82

A: ブーム角度の範囲 (無負荷時)

単位: (t)

作業半径 (m)	アウトリガ最大張出 (4.7m) -全周-					
	5.5mブーム+13.6mジブ					
	ジブオフセット					
	7°	15°	30°	45°	60°	75°
4.5	0.70					
5.0	0.70					
5.5	0.70					
6.0	0.70					
7.0	0.70	0.70				
8.0	0.55	0.70				
9.0	0.45	0.70				
10.0	0.35	0.60	0.70			
11.0	0.25	0.50	0.70			
12.0		0.40	0.70	0.68		
13.0		0.35	0.70	0.65		
14.0			0.65	0.62	0.55	0.55
15.0			0.60	0.60	0.55	(14.5m)
16.0				0.56		
A(°)	35~82	15~82	30~82	45~82	60~82	75~82

A: ブーム角度の範囲 (無負荷時)

単位: (t)

作業半径 (m)	アウトリガ最大張出 (4.7m) -全周-					
	5.5mブーム+15.9mジブ					
	ジブオフセット					
	7°	15°	30°	45°	60°	75°
5.5	0.65					
6.0	0.65					
7.0	0.65					
8.0	0.55	0.65				
9.0	0.45	0.60				
10.0	0.35	0.55				
11.0	0.28	0.50	0.40			
12.0	0.22	0.45	0.40			
13.0		0.35	0.38			
14.0		0.30	0.36	0.30		
15.0			0.34	0.30		
16.0			0.32	0.29	0.27	0.27
17.0			0.30	0.28	0.27	(16.5m)
18.0				0.27	0.27	
A(°)	46~82	35~82	30~82	45~82	60~82	75~82

A: ブーム角度の範囲 (無負荷時)

■ 定格総荷重表 [補巻作業]

アウトリガ中間張出 (4.3m) -側方-

単位: (t)

作業半径 (m)	アウトリガ中間張出 (4.3m) -側方-					
	15.0mブーム+4.1mジブ					
	ジブオフセット					
	※7°	※15°	30°	45°	60°	75°
3.5	1.80					
4.0	1.80	1.80				
4.5	1.80	1.80				
5.0	1.80	1.80	1.80			
5.5	1.80	1.80	1.80			
6.0	1.80	1.80	1.80	1.80		
7.0	1.80	1.80	1.80	1.80	1.80	1.80
8.0	1.80	1.80	1.80	1.80	1.80	
9.0	1.50	1.55	1.60	1.65	1.65	
10.0	1.25	1.30	1.30	1.35	1.35	
11.0		1.05	1.05	1.10	1.10	
12.0				0.80		
A(°)	47~82	44~82	46~82	46~82	60~82	75~82

※は5.0mジブ状態を示します。

A: ブーム角度の範囲 (無負荷時)

単位: (t)

作業半径 (m)	アウトリガ中間張出 (4.3m) -側方-					
	15.0mブーム+6.5mジブ					
	ジブオフセット					
	7°	15°	30°	45°	60°	75°
4.5	1.80					
5.0	1.80					
5.5	1.80	1.80				
6.0	1.80	1.80				
7.0	1.80	1.80	1.80			
8.0	1.75	1.80	1.80	1.80		
9.0	1.50	1.65	1.75	1.80	1.80	1.75
10.0	1.30	1.35	1.45	1.50	1.55	1.60
11.0	1.10	1.15	1.20	1.25	1.30	
12.0	0.85	0.90	1.00	1.05	1.05	
13.0		0.65	0.75	0.85	0.85	
14.0			0.50	0.60		
A(°)	50~82	44~82	44~82	45~82	60~82	75~82

A: ブーム角度の範囲 (無負荷時)

単位: (t)

作業半径 (m)	アウトリガ中間張出 (4.3m) -側方-					
	15.0mブーム+8.9mジブ					
	ジブオフセット					
	7°	15°	30°	45°	60°	75°
5.0	1.20					
5.5	1.20					
6.0	1.20					
7.0	1.20	1.20				
8.0	1.20	1.20				
9.0	1.05	1.20	1.20			
10.0	0.90	1.20	1.20	1.20		
11.0	0.75	1.05	1.20	1.20	1.20	
12.0	0.65	0.95	1.15	1.20	1.20	1.15
13.0	0.55	0.85	0.95	1.00	1.05	
14.0		0.65	0.75	0.85	0.90	
15.0			0.55	0.65	0.70	
16.0			0.40	0.45	0.50	
17.0				0.30		
A(°)	46~82	46~82	46~82	46~82	60~82	75~82

A: ブーム角度の範囲 (無負荷時)

単位: (t)

作業半径 (m)	アウトリガ中間張出 (4.3m) -側方-					
	15.0mブーム+13.6mジブ					
	ジブオフセット					
	7°	15°	30°	45°	60°	75°
7.0	0.70					
8.0	0.70					
9.0	0.70	0.70				
10.0	0.70	0.70				
11.0	0.60	0.70				
12.0	0.50	0.70	0.70			
13.0	0.45	0.65	0.70			
14.0	0.35	0.55	0.70	0.65		
15.0	0.30	0.50	0.70	0.65		
16.0	0.25	0.45	0.70	0.62	0.58	0.55
17.0		0.40	0.65	0.60	0.57	0.55
18.0			0.50	0.55	0.56	
19.0			0.35	0.45	0.55	
20.0			0.20	0.30	0.30	
A(°)	48~82	51~82	52~82	57~82	60~82	75~82

A: ブーム角度の範囲 (無負荷時)

単位: (t)

作業半径 (m)	アウトリガ中間張出 (4.3m) -側方-					
	15.0mブーム+15.9mジブ					
	ジブオフセット					
	7°	15°	30°	45°	60°	75°
8.0	0.65					
9.0	0.65					
10.0	0.60	0.65				
11.0	0.55	0.60				
12.0	0.45	0.55				
13.0	0.40	0.52	0.40			
14.0	0.35	0.48	0.40			
15.0	0.30	0.45	0.39			
16.0	0.25	0.42	0.37	0.30		
17.0	0.20	0.38	0.36	0.30		
18.0		0.35	0.34	0.30	0.27	0.27
19.0		0.32	0.33	0.29	0.27	0.27
20.0		0.28	0.31	0.28	0.27	
21.0			0.30	0.27	0.27	
22.0			0.22	0.26	0.27	
23.0				0.20	0.24	
A(°)	53~82	52~82	55~82	55~82	60~82	75~82

A: ブーム角度の範囲 (無負荷時)

アウトリガ中間張出 (4.3m) -側方-

単位: (t)

作業半径 (m)	アウトリガ中間張出 (4.3m) -側方-					
	11.8mブーム+4.1mジブ					
	ジブオフセット					
	※7°	※15°	30°	45°	60°	75°
3.0	1.80					
3.5	1.80	1.80				
4.0	1.80	1.80				
4.5	1.80	1.80	1.80			
5.0	1.80	1.80	1.80	1.80		
5.5	1.80	1.80	1.80	1.80	1.80	
6.0	1.80	1.80	1.80	1.80	1.80	1.80
7.0	1.75	1.80	1.80	1.80	1.80	
8.0	1.65	1.80	1.80	1.80	1.80	
9.0	1.40	1.50	1.60	1.60	1.65	
10.0	1.10	1.30	1.30	1.30		
11.0	0.90	1.05	1.05	1.05		
12.0			0.75			
A(°)	33~82	25~82	30~82	45~82	60~82	75~82

※は5.0mジブ状態を示します。

A: ブーム角度の範囲 (無負荷時)

単位: (t)

作業半径 (m)	アウトリガ中間張出 (4.3m) -側方-					
	11.8mブーム+6.5mジブ					
	ジブオフセット					
	7°	15°	30°	45°	60°	75°
4.0	1.80					
4.5	1.80	1.80				
5.0	1.80	1.80				
5.5	1.80	1.80				
6.0	1.80	1.80	1.80			
7.0	1.70	1.80	1.80	1.80		
8.0	1.40	1.80	1.80	1.80	1.80	
9.0	1.20	1.55	1.75	1.80	1.80	1.80
10.0	1.00	1.35	1.45	1.50	1.55	
11.0	0.85	1.15	1.20	1.25	1.30	
12.0	0.75	0.95	1.00	1.05	1.05	
13.0	0.65	0.70	0.75	0.80		
14.0			0.55	0.55		
A(°)	34~82	29~82	30~82	45~82	60~82	75~82

A: ブーム角度の範囲 (無負荷時)

単位: (t)

作業半径 (m)	アウトリガ中間張出 (4.3m) -側方-					
	11.8mブーム+8.9mジブ					
	ジブオフセット					
	7°	15°	30°	45°	60°	75°
4.5	1.20					
5.0	1.20					
5.5	1.20	1.20				
6.0	1.20	1.20				
7.0	1.20	1.20				
8.0	1.05	1.20	1.20			
9.0	0.85	1.15	1.20	1.20		
10.0	0.70	1.00	1.20	1.20		
11.0	0.60	0.90	1.20	1.20	1.20	1.20
12.0	0.50	0.80	1.15	1.20	1.20	
13.0	0.45	0.70	1.00	1.05	1.05	
14.0	0.35	0.65	0.80	0.85	0.90	
15.0		0.50	0.60	0.65		
16.0			0.40	0.45		
A(°)	35~82	28~82	30~82	45~82	60~82	75~82

A: ブーム角度の範囲 (無負荷時)

単位: (t)

作業半径 (m)	アウトリガ中間張出 (4.3m) -側方-					
	11.8mブーム+13.6mジブ					
	ジブオフセット					
	7°	15°	30°	45°	60°	75°
6.0	0.70					
7.0	0.70					
8.0	0.70	0.70				
9.0	0.70	0.70				
10.0	0.60	0.70				
11.0	0.50	0.70	0.70			
12.0	0.40	0.60	0.70			
13.0	0.35	0.55	0.70	0.70		
14.0	0.30	0.50	0.70	0.68		
15.0	0.25	0.45	0.70	0.65	0.58	
16.0		0.40	0.70	0.62	0.57	0.55
17.0			0.65	0.60	0.56	
18.0			0.55	0.58	0.55	
19.0				0.45	0.50	
20.0				0.25		
A(°)	40~82	36~82	35~82	45~82	60~82	75~82

A: ブーム角度の範囲 (無負荷時)

単位: (t)

作業半径 (m)	アウトリガ中間張出 (4.3m) -側方-					
	11.8mブーム+15.9mジブ					
	ジブオフセット					
	7°	15°	30°	45°	60°	75°
7.0	0.65					
8.0	0.65					
9.0	0.65	0.65				
10.0	0.55	0.60				
11.0	0.45	0.55				
12.0	0.40	0.52	0.40			
13.0	0.30	0.50	0.40			
14.0	0.25	0.45	0.40			
15.0	0.20	0.40	0.38	0.30		
16.0		0.35	0.36	0.30		
17.0		0.32	0.34	0.30	0.27	
18.0		0.30	0.32	0.29	0.27	0.27
19.0			0.30	0.28	0.27	
20.0			0.29	0.27	0.27	
21.0				0.26	0.27	
22.0				0.25		
A(°)	47~82	45~82	47~82	51~82	60~82	75~82

A: ブーム角度の範囲 (無負荷時)

アウトリガ中間張出 (4.3m) -側方-

単位: (t)

作業半径 (m)	アウトリガ中間張出 (4.3m) -側方-					
	8.7mブーム+4.1mジブ					
	ジブオフセット					
	※7°	※15°	30°	45°	60°	75°
2.5	1.80					
3.0	1.80	1.80				
3.5	1.80	1.80				
4.0	1.80	1.80	1.80			
4.5	1.80	1.80	1.80	1.80		
5.0	1.80	1.80	1.80	1.80	1.80	
5.5	1.80	1.80	1.80	1.80	1.80	1.80
6.0	1.75	1.80	1.80	1.80	1.80	
7.0	1.60	1.80	1.80	1.80	1.80	
8.0	1.50	1.70	1.80	1.80		
9.0	1.25	1.40	1.55	1.55		
A(°)	7~82	15~82	30~82	45~82	60~82	75~82

※は5.0mジブ状態を示します。

A: ブーム角度の範囲 (無負荷時)

単位: (t)

作業半径 (m)	アウトリガ中間張出 (4.3m) -側方-					
	8.7mブーム+6.5mジブ					
	ジブオフセット					
	7°	15°	30°	45°	60°	75°
3.0	1.80					
3.5	1.80					
4.0	1.80	1.80				
4.5	1.80	1.80				
5.0	1.80	1.80				
5.5	1.80	1.80	1.80			
6.0	1.65	1.80	1.80			
7.0	1.35	1.75	1.80	1.80		
8.0	1.10	1.50	1.80	1.80	1.80	1.80
9.0	0.90	1.30	1.75	1.80	1.80	
10.0	0.75	1.10	1.50	1.50	1.55	
11.0		0.95	1.25	1.25		
12.0			1.00	1.05		
A(°)	7~82	15~82	30~82	45~82	60~82	75~82

A: ブーム角度の範囲 (無負荷時)

単位: (t)

作業半径 (m)	アウトリガ中間張出 (4.3m) -側方-					
	8.7mブーム+8.9mジブ					
	ジブオフセット					
	7°	15°	30°	45°	60°	75°
4.0	1.20					
4.5	1.20					
5.0	1.20	1.20				
5.5	1.20	1.20				
6.0	1.20	1.20				
7.0	1.00	1.20	1.20			
8.0	0.80	1.15	1.20			
9.0	0.65	1.00	1.20	1.20		
10.0	0.55	0.85	1.20	1.20	1.20	1.20
11.0	0.45	0.75	1.20	1.20	1.20	
12.0	0.35	0.65	1.10	1.20	1.20	
13.0		0.55	1.00	1.05		
14.0			0.80	0.85		
A(°)	20~82	15~82	30~82	45~82	60~82	75~82

A: ブーム角度の範囲 (無負荷時)

単位: (t)

作業半径 (m)	アウトリガ中間張出 (4.3m) -側方-					
	8.7mブーム+13.6mジブ					
	ジブオフセット					
	7°	15°	30°	45°	60°	75°
5.5	0.70					
6.0	0.70					
7.0	0.70	0.70				
8.0	0.70	0.70				
9.0	0.55	0.70				
10.0	0.45	0.70	0.70			
11.0	0.35	0.60	0.70			
12.0	0.30	0.50	0.70			
13.0	0.25	0.45	0.70	0.68		
14.0		0.40	0.70	0.65	0.60	
15.0			0.67	0.62	0.58	0.55
16.0			0.62	0.60	0.56	
17.0			0.58	0.58	0.55	
18.0				0.55		
A(°)	38~82	30~82	30~82	45~82	60~82	75~82

A: ブーム角度の範囲 (無負荷時)

単位: (t)

作業半径 (m)	アウトリガ中間張出 (4.3m) -側方-					
	8.7mブーム+15.9mジブ					
	ジブオフセット					
	7°	15°	30°	45°	60°	75°
6.0	0.65					
7.0	0.65					
8.0	0.65	0.65				
9.0	0.55	0.65				
10.0	0.45	0.60				
11.0	0.35	0.55				
12.0	0.30	0.50	0.40			
13.0	0.25	0.45	0.40			
14.0	0.20	0.40	0.38			
15.0		0.35	0.36	0.30		
16.0		0.30	0.34	0.30		
17.0			0.32	0.30	0.27	0.27
18.0			0.30	0.29	0.27	
19.0			0.28	0.28	0.27	
20.0				0.27		
A(°)	46~82	43~82	38~82	45~82	60~82	75~82

A: ブーム角度の範囲 (無負荷時)

アウトリガ中間張出 (4.3m) -側方-

単位: (t)

作業半径 (m)	アウトリガ中間張出 (4.3m) -側方-					
	5.5mブーム+4.1mジブ					
	ジブオフセット					
	※7°	※15°	30°	45°	60°	75°
2.0	1.80					
2.5	1.80	1.80				
3.0	1.80	1.80				
3.5	1.80	1.80	1.80			
4.0	1.80	1.80	1.80	1.80		
4.5	1.80	1.80	1.80	1.80	1.80	
5.0	1.70	1.80	1.80	1.80	1.80	1.80
5.5	1.65	1.80	1.80	1.80	1.80	
6.0	1.55	1.75	1.80	1.80	1.80	
7.0	1.25	1.60	1.80	1.80		
A(°)	7~82	15~82	30~82	45~82	60~82	75~82

※は5.0mジブ状態を示します。

A: ブーム角度の範囲 (無負荷時)

単位: (t)

作業半径 (m)	アウトリガ中間張出 (4.3m) -側方-					
	5.5mブーム+6.5mジブ					
	ジブオフセット					
	7°	15°	30°	45°	60°	75°
2.5	1.80					
3.0	1.80					
3.5	1.80	1.80				
4.0	1.80	1.80				
4.5	1.80	1.80				
5.0	1.60	1.80	1.80			
5.5	1.40	1.80	1.80			
6.0	1.20	1.65	1.80	1.80		
7.0	0.95	1.35	1.80	1.80	1.80	1.80
8.0	0.75	1.15	1.80	1.80	1.80	1.80 (7.5m)
9.0		0.95	1.60	1.80		
10.0			1.45			
A(°)	7~82	15~82	30~82	45~82	60~82	75~82

A: ブーム角度の範囲 (無負荷時)

単位: (t)

作業半径 (m)	アウトリガ中間張出 (4.3m) -側方-					
	5.5mブーム+8.9mジブ					
	ジブオフセット					
	7°	15°	30°	45°	60°	75°
3.5	1.20					
4.0	1.20					
4.5	1.20	1.20				
5.0	1.20	1.20				
5.5	1.15	1.20				
6.0	1.00	1.20				
7.0	0.75	1.15	1.20			
8.0	0.60	0.95	1.20	1.20		
9.0	0.45	0.75	1.20	1.20	1.20	1.20
10.0	0.35	0.65	1.15	1.20	1.20	(9.5m)
11.0		0.55	1.00	1.20	1.20	
12.0			0.90	1.20		
A(°)	7~82	15~82	30~82	45~82	60~82	75~82

A: ブーム角度の範囲 (無負荷時)

単位: (t)

作業半径 (m)	アウトリガ中間張出 (4.3m) -側方-					
	5.5mブーム+13.6mジブ					
	ジブオフセット					
	7°	15°	30°	45°	60°	75°
4.5	0.70					
5.0	0.70					
5.5	0.70					
6.0	0.70					
7.0	0.70	0.70				
8.0	0.55	0.70				
9.0	0.45	0.70				
10.0	0.35	0.60	0.70			
11.0	0.25	0.50	0.70			
12.0		0.40	0.70	0.68		
13.0		0.35	0.70	0.65		
14.0			0.65	0.62	0.55	0.55
15.0			0.60	0.60	0.55	(14.5m)
16.0				0.56		
A(°)	35~82	15~82	30~82	45~82	60~82	75~82

A: ブーム角度の範囲 (無負荷時)

単位: (t)

作業半径 (m)	アウトリガ中間張出 (4.3m) -側方-					
	5.5mブーム+15.9mジブ					
	ジブオフセット					
	7°	15°	30°	45°	60°	75°
5.5	0.65					
6.0	0.65					
7.0	0.65					
8.0	0.55	0.65				
9.0	0.45	0.60				
10.0	0.35	0.55				
11.0	0.28	0.50	0.40			
12.0	0.22	0.45	0.40			
13.0		0.35	0.38			
14.0		0.30	0.36	0.30		
15.0			0.34	0.30		
16.0			0.32	0.29	0.27	0.27
17.0			0.30	0.28	0.27	(16.5m)
18.0				0.27	0.27	
A(°)	46~82	35~82	30~82	45~82	60~82	75~82

A: ブーム角度の範囲 (無負荷時)

アウトリガ中間張出 (3.5m) -側方-

単位: (t)

作業半径 (m)	アウトリガ中間張出 (3.5m) -側方-					
	15.0mブーム+4.1mジブ					
	ジブオフセット					
	※7°	※15°	30°	45°	60°	75°
3.5	1.80					
4.0	1.80	1.80				
4.5	1.80	1.80				
5.0	1.80	1.80	1.80			
5.5	1.80	1.80	1.80			
6.0	1.80	1.80	1.80	1.80		
7.0	1.80	1.80	1.80	1.80	1.80	1.80
8.0	1.45	1.50	1.55	1.65	1.70	
9.0	1.00	1.10	1.15	1.20	1.25	
10.0	0.70	0.75	0.80	0.85	0.85	
11.0		0.50	0.50	0.55	0.55	
12.0				0.25		
A(°)	51~82	51~82	51~82	52~82	60~82	75~82

※は5.0mジブ状態を示します。

A: ブーム角度の範囲 (無負荷時)

単位: (t)

作業半径 (m)	アウトリガ中間張出 (3.5m) -側方-					
	15.0mブーム+6.5mジブ					
	ジブオフセット					
	7°	15°	30°	45°	60°	75°
4.5	1.80					
5.0	1.80					
5.5	1.80	1.80				
6.0	1.80	1.80				
7.0	1.80	1.80	1.80			
8.0	1.55	1.65	1.75	1.80		
9.0	1.15	1.25	1.40	1.55	1.65	1.65
10.0	0.80	0.90	1.05	1.15	1.25	1.25
11.0	0.55	0.60	0.75	0.85	0.90	
12.0	0.30	0.35	0.50	0.60	0.65	
13.0			0.25	0.35	0.40	
A(°)	52~82	54~82	54~82	56~82	60~82	75~82

A: ブーム角度の範囲 (無負荷時)

単位: (t)

作業半径 (m)	アウトリガ中間張出 (3.5m) -側方-					
	15.0mブーム+8.9mジブ					
	ジブオフセット					
	7°	15°	30°	45°	60°	75°
5.0	1.20					
5.5	1.20					
6.0	1.20					
7.0	1.20	1.20				
8.0	1.20	1.20				
9.0	1.05	1.20	1.20			
10.0	0.90	1.05	1.20	1.20		
11.0	0.70	0.80	0.95	1.10	1.20	
12.0	0.50	0.60	0.70	0.85	0.95	0.95
13.0	0.30	0.35	0.50	0.65	0.70	
14.0		0.20	0.30	0.45	0.50	
15.0				0.25	0.30	
A(°)	55~82	55~82	57~82	58~82	60~82	75~82

A: ブーム角度の範囲 (無負荷時)

単位: (t)

作業半径 (m)	アウトリガ中間張出 (3.5m) -側方-					
	15.0mブーム+13.6mジブ					
	ジブオフセット					
	7°	15°	30°	45°	60°	75°
7.0	0.70					
8.0	0.70					
9.0	0.70	0.70				
10.0	0.70	0.70				
11.0	0.60	0.70				
12.0	0.50	0.70	0.70			
13.0	0.45	0.65	0.70			
14.0	0.35	0.55	0.70	0.65		
15.0	0.25	0.40	0.55	0.65		
16.0		0.25	0.42	0.55	0.58	0.55
17.0			0.30	0.40	0.50	0.50
18.0				0.25	0.30	
A(°)	57~82	58~82	61~82	65~82	68~82	75~82

A: ブーム角度の範囲 (無負荷時)

単位: (t)

作業半径 (m)	アウトリガ中間張出 (3.5m) -側方-					
	15.0mブーム+15.9mジブ					
	ジブオフセット					
	7°	15°	30°	45°	60°	75°
8.0	0.65					
9.0	0.65					
10.0	0.60	0.65				
11.0	0.55	0.60				
12.0	0.45	0.55				
13.0	0.40	0.52	0.40			
14.0	0.35	0.48	0.40			
15.0	0.30	0.45	0.39			
16.0	0.25	0.35	0.37	0.30		
17.0		0.25	0.36	0.30		
18.0			0.32	0.30	0.27	0.27
19.0			0.22	0.29	0.27	0.27
20.0				0.24	0.27	
21.0					0.20	
A(°)	58~82	60~82	64~82	66~82	68~82	75~82

A: ブーム角度の範囲 (無負荷時)

アウトリガ中間張出 (3.5m) -側方-

単位: (t)

作業半径 (m)	アウトリガ中間張出 (3.5m) -側方-					
	11.8mブーム+4.1mジブ					
	ジブオフセット					
	※7°	※15°	30°	45°	60°	75°
3.0	1.80					
3.5	1.80	1.80				
4.0	1.80	1.80				
4.5	1.80	1.80	1.80			
5.0	1.80	1.80	1.80	1.80		
5.5	1.80	1.80	1.80	1.80	1.80	
6.0	1.80	1.80	1.80	1.80	1.80	1.80
7.0	1.75	1.80	1.80	1.80	1.80	
8.0	1.40	1.50	1.55	1.65	1.65	
9.0	1.05	1.10	1.15	1.20	1.20	
10.0	0.70	0.80	0.80	0.80		
11.0	0.45	0.50	0.45	0.50		
A(°)	34~82	35~82	37~82	45~82	60~82	75~82

※は5.0mジブ状態を示します。

A: ブーム角度の範囲 (無負荷時)

単位: (t)

作業半径 (m)	アウトリガ中間張出 (3.5m) -側方-					
	11.8mブーム+6.5mジブ					
	ジブオフセット					
	7°	15°	30°	45°	60°	75°
4.0	1.80					
4.5	1.80	1.80				
5.0	1.80	1.80				
5.5	1.80	1.80				
6.0	1.80	1.80	1.80			
7.0	1.70	1.80	1.80	1.80		
8.0	1.40	1.65	1.80	1.80	1.80	
9.0	1.15	1.25	1.40	1.55	1.60	1.60
10.0	0.85	0.90	1.05	1.15	1.20	
11.0	0.60	0.65	0.75	0.85	0.90	
12.0	0.35	0.40	0.50	0.60	0.60	
13.0		0.20	0.30	0.35		
A(°)	41~82	43~82	41~82	45~82	60~82	75~82

A: ブーム角度の範囲 (無負荷時)

単位: (t)

作業半径 (m)	アウトリガ中間張出 (3.5m) -側方-					
	11.8mブーム+8.9mジブ					
	ジブオフセット					
	7°	15°	30°	45°	60°	75°
4.5	1.20					
5.0	1.20					
5.5	1.20	1.20				
6.0	1.20	1.20				
7.0	1.20	1.20				
8.0	1.05	1.20	1.20			
9.0	0.85	1.15	1.20	1.20		
10.0	0.70	1.00	1.20	1.20		
11.0	0.60	0.85	1.00	1.10	1.20	1.20
12.0	0.50	0.60	0.75	0.85	0.95	
13.0	0.35	0.40	0.55	0.65	0.70	
14.0	0.20	0.25	0.35	0.45	0.50	
15.0			0.20	0.25		
A(°)	45~82	46~82	47~82	48~82	60~82	75~82

A: ブーム角度の範囲 (無負荷時)

単位: (t)

作業半径 (m)	アウトリガ中間張出 (3.5m) -側方-					
	11.8mブーム+13.6mジブ					
	ジブオフセット					
	7°	15°	30°	45°	60°	75°
6.0	0.70					
7.0	0.70					
8.0	0.70	0.70				
9.0	0.70	0.70				
10.0	0.60	0.70				
11.0	0.50	0.70	0.70			
12.0	0.40	0.60	0.70			
13.0	0.35	0.55	0.70	0.70		
14.0	0.30	0.50	0.70	0.68		
15.0	0.25	0.45	0.60	0.65	0.58	
16.0		0.30	0.45	0.55	0.57	0.55
17.0			0.35	0.45	0.50	
18.0				0.25	0.20	
A(°)	48~82	49~82	50~82	52~82	60~82	75~82

A: ブーム角度の範囲 (無負荷時)

単位: (t)

作業半径 (m)	アウトリガ中間張出 (3.5m) -側方-					
	11.8mブーム+15.9mジブ					
	ジブオフセット					
	7°	15°	30°	45°	60°	75°
7.0	0.65					
8.0	0.65					
9.0	0.65	0.65				
10.0	0.55	0.60				
11.0	0.45	0.55				
12.0	0.40	0.52	0.40			
13.0	0.30	0.50	0.40			
14.0	0.25	0.45	0.40			
15.0	0.20	0.40	0.38	0.30		
16.0		0.35	0.36	0.30		
17.0		0.30	0.34	0.30	0.27	
18.0		0.20	0.32	0.29	0.27	0.27
19.0			0.25	0.28	0.27	
20.0				0.25	0.27	
21.0					0.20	
A(°)	53~82	54~82	58~82	60~82	62~82	75~82

A: ブーム角度の範囲 (無負荷時)

アウトリガ中間張出 (3.5m) -側方-

単位: (t)

作業半径 (m)	アウトリガ中間張出 (3.5m) -側方-					
	8.7mブーム+4.1mジブ					
	ジブオフセット					
	※7°	※15°	30°	45°	60°	75°
2.5	1.80					
3.0	1.80	1.80				
3.5	1.80	1.80				
4.0	1.80	1.80	1.80			
4.5	1.80	1.80	1.80	1.80		
5.0	1.80	1.80	1.80	1.80	1.80	
5.5	1.80	1.80	1.80	1.80	1.80	1.80
6.0	1.75	1.80	1.80	1.80	1.80	
7.0	1.60	1.80	1.80	1.80	1.80	
8.0	1.30	1.45	1.55	1.60		
9.0	0.95	1.15	1.10	1.15		
A(°)	7~82	15~82	30~82	45~82	60~82	75~82

※は5.0mジブ状態を示します。 A: ブーム角度の範囲 (無負荷時)

単位: (t)

作業半径 (m)	アウトリガ中間張出 (3.5m) -側方-					
	8.7mブーム+6.5mジブ					
	ジブオフセット					
	7°	15°	30°	45°	60°	75°
3.0	1.80					
3.5	1.80					
4.0	1.80	1.80				
4.5	1.80	1.80				
5.0	1.80	1.80				
5.5	1.80	1.80	1.80			
6.0	1.65	1.80	1.80			
7.0	1.35	1.75	1.80	1.80		
8.0	1.10	1.50	1.80	1.80	1.80	1.80
9.0	0.90	1.30	1.40	1.55	1.60	
10.0	0.75	0.95	1.05	1.15	1.20	
11.0		0.70	0.75	0.85		
12.0			0.50	0.55		
A(°)	12~82	15~82	30~82	45~82	60~82	75~82

A: ブーム角度の範囲 (無負荷時)

単位: (t)

作業半径 (m)	アウトリガ中間張出 (3.5m) -側方-					
	8.7mブーム+8.9mジブ					
	ジブオフセット					
	7°	15°	30°	45°	60°	75°
4.0	1.20					
4.5	1.20					
5.0	1.20	1.20				
5.5	1.20	1.20				
6.0	1.20	1.20				
7.0	1.00	1.20	1.20			
8.0	0.80	1.15	1.20			
9.0	0.65	1.00	1.20	1.20		
10.0	0.55	0.85	1.20	1.20	1.20	1.20
11.0	0.45	0.75	1.00	1.10	1.20	
12.0	0.35	0.65	0.75	0.85	0.90	
13.0		0.50	0.55	0.60		
14.0			0.35	0.40		
A(°)	21~82	23~82	30~82	45~82	60~82	75~82

A: ブーム角度の範囲 (無負荷時)

単位: (t)

作業半径 (m)	アウトリガ中間張出 (3.5m) -側方-					
	8.7mブーム+13.6mジブ					
	ジブオフセット					
	7°	15°	30°	45°	60°	75°
5.5	0.70					
6.0	0.70					
7.0	0.70	0.70				
8.0	0.70	0.70				
9.0	0.55	0.70				
10.0	0.45	0.70	0.70			
11.0	0.35	0.60	0.70			
12.0	0.30	0.50	0.70			
13.0	0.25	0.45	0.70	0.68		
14.0		0.40	0.70	0.65	0.60	
15.0			0.65	0.62	0.58	0.55
16.0			0.50	0.60	0.56	
17.0			0.40	0.45	0.45	
18.0				0.20		
A(°)	38~82	37~82	36~82	45~82	60~82	75~82

A: ブーム角度の範囲 (無負荷時)

単位: (t)

作業半径 (m)	アウトリガ中間張出 (3.5m) -側方-					
	8.7mブーム+15.9mジブ					
	ジブオフセット					
	7°	15°	30°	45°	60°	75°
6.0	0.65					
7.0	0.65					
8.0	0.65	0.65				
9.0	0.55	0.65				
10.0	0.45	0.60				
11.0	0.35	0.55				
12.0	0.30	0.50	0.40			
13.0	0.25	0.45	0.40			
14.0	0.20	0.40	0.38			
15.0		0.35	0.36	0.30		
16.0		0.30	0.34	0.30		
17.0			0.32	0.30	0.27	0.27
18.0			0.30	0.29	0.27	
19.0			0.28	0.28	0.27	
20.0				0.27		
A(°)	46~82	47~82	51~82	50~82	60~82	75~82

A: ブーム角度の範囲 (無負荷時)

アウトリガ中間張出 (3.5m) -側方-

単位: (t)

作業半径 (m)	アウトリガ中間張出 (3.5m) -側方-					
	5.5mブーム+4.1mジブ					
	ジブオフセット					
	※7°	※15°	30°	45°	60°	75°
2.0	1.80					
2.5	1.80	1.80				
3.0	1.80	1.80				
3.5	1.80	1.80	1.80			
4.0	1.80	1.80	1.80	1.80		
4.5	1.80	1.80	1.80	1.80	1.80	
5.0	1.70	1.80	1.80	1.80	1.80	1.80
5.5	1.65	1.80	1.80	1.80	1.80	
6.0	1.55	1.75	1.80	1.80	1.80	
7.0	1.25	1.60	1.80	1.80		
A(°)	7~82	15~82	30~82	45~82	60~82	75~82

※は5.0mジブ状態を示します。

A: ブーム角度の範囲 (無負荷時)

単位: (t)

作業半径 (m)	アウトリガ中間張出 (3.5m) -側方-					
	5.5mブーム+6.5mジブ					
	ジブオフセット					
	7°	15°	30°	45°	60°	75°
2.5	1.80					
3.0	1.80					
3.5	1.80	1.80				
4.0	1.80	1.80				
4.5	1.80	1.80				
5.0	1.60	1.80	1.80			
5.5	1.40	1.80	1.80			
6.0	1.20	1.65	1.80	1.80		
7.0	0.95	1.35	1.80	1.80	1.80	1.80
8.0	0.75	1.15	1.80	1.80	1.80	(7.5m)
9.0		0.95	1.55	1.60		
10.0			1.20			
A(°)	7~82	15~82	30~82	45~82	60~82	75~82

A: ブーム角度の範囲 (無負荷時)

単位: (t)

作業半径 (m)	アウトリガ中間張出 (3.5m) -側方-					
	5.5mブーム+8.9mジブ					
	ジブオフセット					
	7°	15°	30°	45°	60°	75°
3.5	1.20					
4.0	1.20					
4.5	1.20	1.20				
5.0	1.20	1.20				
5.5	1.15	1.20				
6.0	1.00	1.20				
7.0	0.75	1.15	1.20			
8.0	0.60	0.95	1.20	1.20		
9.0	0.45	0.75	1.20	1.20	1.20	1.20
10.0	0.35	0.65	1.15	1.20	1.20	(9.5m)
11.0		0.55	1.00	1.20	1.20	
12.0			0.90	0.95		
A(°)	7~82	15~82	30~82	45~82	60~82	75~82

A: ブーム角度の範囲 (無負荷時)

単位: (t)

作業半径 (m)	アウトリガ中間張出 (3.5m) -側方-					
	5.5mブーム+13.6mジブ					
	ジブオフセット					
	7°	15°	30°	45°	60°	75°
4.5	0.70					
5.0	0.70					
5.5	0.70					
6.0	0.70					
7.0	0.70	0.70				
8.0	0.55	0.70				
9.0	0.45	0.70				
10.0	0.35	0.60	0.70			
11.0	0.25	0.50	0.70			
12.0		0.40	0.70	0.68		
13.0		0.35	0.70	0.65		
14.0			0.65	0.62	0.55	0.55
15.0			0.60	0.60	0.55	(14.5m)
16.0				0.56		
A(°)	35~82	15~82	30~82	45~82	60~82	75~82

A: ブーム角度の範囲 (無負荷時)

単位: (t)

作業半径 (m)	アウトリガ中間張出 (3.5m) -側方-					
	5.5mブーム+15.9mジブ					
	ジブオフセット					
	7°	15°	30°	45°	60°	75°
5.5	0.65					
6.0	0.65					
7.0	0.65					
8.0	0.55	0.65				
9.0	0.45	0.60				
10.0	0.35	0.55				
11.0	0.28	0.50	0.40			
12.0	0.22	0.45	0.40			
13.0		0.35	0.38			
14.0		0.30	0.36	0.30		
15.0			0.34	0.30		
16.0			0.32	0.29	0.27	0.27
17.0			0.30	0.28	0.27	(16.5m)
18.0				0.27	0.27	
A(°)	46~82	35~82	30~82	45~82	60~82	75~82

A: ブーム角度の範囲 (無負荷時)

アウトリガ中間張出 (2.5m) -側方-

単位: (t)

作業半径 (m)	アウトリガ中間張出 (2.5m) -側方-					
	15.0mブーム+4.1mジブ					
	ジブオフセット					
	※7°	※15°	30°	45°	60°	75°
3.5	1.80					
4.0	1.80	1.80				
4.5	1.80	1.80				
5.0	1.80	1.80	1.80			
5.5	1.70	1.75	1.80			
6.0	1.40	1.50	1.60	1.75		
7.0	0.90	1.00	1.05	1.15	1.25	1.25
8.0	0.50	0.60	0.65	0.75	0.80	
9.0			0.30	0.40	0.45	
A(°)	64~82	64~82	65~82	67~82	68~82	75~82

※は5.0mジブ状態を示します。

A: ブーム角度の範囲 (無負荷時)

単位: (t)

作業半径 (m)	アウトリガ中間張出 (2.5m) -側方-					
	15.0mブーム+6.5mジブ					
	ジブオフセット					
	7°	15°	30°	45°	60°	75°
4.5	1.80					
5.0	1.80					
5.5	1.80	1.80				
6.0	1.50	1.65				
7.0	1.00	1.10	1.35			
8.0	0.60	0.70	0.90	1.05		
9.0	0.30	0.40	0.60	0.70	0.80	0.85
10.0			0.30	0.45	0.50	0.55
11.0				0.20	0.25	
A(°)	65~82	67~82	68~82	68~82	69~82	75~82

A: ブーム角度の範囲 (無負荷時)

単位: (t)

作業半径 (m)	アウトリガ中間張出 (2.5m) -側方-					
	15.0mブーム+8.9mジブ					
	ジブオフセット					
	7°	15°	30°	45°	60°	75°
5.0	1.20					
5.5	1.20					
6.0	1.20					
7.0	1.15	1.20				
8.0	0.75	0.90				
9.0	0.50	0.60	0.80			
10.0	0.25	0.35	0.55	0.70		
11.0			0.35	0.50	0.60	
12.0				0.25	0.35	0.40
A(°)	66~82	67~82	69~82	71~82	72~82	75~82

A: ブーム角度の範囲 (無負荷時)

単位: (t)

作業半径 (m)	アウトリガ中間張出 (2.5m) -側方-					
	15.0mブーム+13.6mジブ					
	ジブオフセット					
	7°	15°	30°	45°	60°	75°
7.0	0.70					
8.0	0.70					
9.0	0.70	0.70				
10.0	0.55	0.65				
11.0	0.35	0.50				
12.0		0.30	0.55			
13.0			0.40			
14.0				0.40		
A(°)	68~82	69~82	71~82	74~82		

A: ブーム角度の範囲 (無負荷時)

単位: (t)

作業半径 (m)	アウトリガ中間張出 (2.5m) -側方-					
	15.0mブーム+15.9mジブ					
	ジブオフセット					
	7°	15°	30°	45°	60°	75°
8.0	0.65					
9.0	0.65					
10.0	0.60	0.65				
11.0	0.45	0.60				
12.0	0.30	0.45				
13.0		0.30	0.40			
14.0			0.38			
15.0			0.28			
16.0				0.30		
17.0				0.20		
A(°)	69~82	71~82	73~82	76~82		

A: ブーム角度の範囲 (無負荷時)

アウトリガ中間張出 (2.5m) -側方-

単位: (t)

作業半径 (m)	アウトリガ中間張出 (2.5m) -側方-					
	11.8mブーム+4.1mジブ					
	ジブオフセット					
	※7°	※15°	30°	45°	60°	75°
3.0	1.80					
3.5	1.80	1.80				
4.0	1.80	1.80				
4.5	1.80	1.80	1.80			
5.0	1.80	1.80	1.80	1.80		
5.5	1.70	1.75	1.80	1.80	1.80	
6.0	1.40	1.50	1.60	1.70	1.80	1.80
7.0	0.90	1.00	1.05	1.15	1.20	
8.0	0.50	0.60	0.65	0.70	0.75	
9.0		0.30	0.30	0.35	0.40	
A(°)	56~82	55~82	58~82	60~82	61~82	75~82

※は5.0mジブ状態を示します。

A: ブーム角度の範囲 (無負荷時)

単位: (t)

作業半径 (m)	アウトリガ中間張出 (2.5m) -側方-					
	11.8mブーム+6.5mジブ					
	ジブオフセット					
	7°	15°	30°	45°	60°	75°
4.0	1.80					
4.5	1.80	1.80				
5.0	1.80	1.80				
5.5	1.80	1.80				
6.0	1.50	1.65	1.80			
7.0	1.00	1.15	1.35	1.50		
8.0	0.65	0.75	0.90	1.05	1.15	
9.0	0.35	0.45	0.60	0.70	0.80	0.85
10.0		0.20	0.35	0.45	0.50	
11.0				0.20	0.25	
A(°)	58~82	59~82	61~82	62~82	63~82	75~82

A: ブーム角度の範囲 (無負荷時)

単位: (t)

作業半径 (m)	アウトリガ中間張出 (2.5m) -側方-					
	11.8mブーム+8.9mジブ					
	ジブオフセット					
	7°	15°	30°	45°	60°	5°
4.5	1.20					
5.0	1.20					
5.5	1.20	1.20				
6.0	1.20	1.20				
7.0	1.20	1.20				
8.0	0.80	0.95	1.15			
9.0	0.55	0.65	0.85	1.00		
10.0	0.30	0.40	0.55	0.75		
11.0		0.20	0.35	0.50	0.60	0.60
12.0				0.30	0.35	
A(°)	60~82	61~82	65~82	67~82	67~82	75~82

A: ブーム角度の範囲 (無負荷時)

単位: (t)

作業半径 (m)	アウトリガ中間張出 (2.5m) -側方-					
	11.8mブーム+13.6mジブ					
	ジブオフセット					
	7°	15°	30°	45°	60°	75°
6.0	0.70					
7.0	0.70					
8.0	0.70	0.70				
9.0	0.70	0.70				
10.0	0.60	0.70				
11.0	0.40	0.50	0.70			
12.0		0.35	0.55			
13.0			0.40	0.55		
14.0				0.40		
A(°)	64~82	65~82	67~82	69~82		

A: ブーム角度の範囲 (無負荷時)

単位: (t)

作業半径 (m)	アウトリガ中間張出 (2.5m) -側方-					
	11.8mブーム+15.9mジブ					
	ジブオフセット					
	7°	15°	30°	45°	60°	75°
7.0	0.65					
8.0	0.65					
9.0	0.65	0.65				
10.0	0.55	0.60				
11.0	0.45	0.55				
12.0	0.35	0.50	0.40			
13.0		0.35	0.40			
14.0		0.20	0.40			
15.0			0.30	0.30		
16.0				0.30		
17.0				0.22		
A(°)	64~82	65~82	67~82	74~82		

A: ブーム角度の範囲 (無負荷時)

アウトリガ中間張出 (2.5m) -側方-

単位: (t)

作業半径 (m)	アウトリガ中間張出 (2.5m) -側方-					
	8.7mブーム+4.1mジブ					
	ジブオフセット					
	※7°	※15°	30°	45°	60°	75°
2.5	1.80					
3.0	1.80	1.80				
3.5	1.80	1.80				
4.0	1.80	1.80	1.80			
4.5	1.80	1.80	1.80	1.80		
5.0	1.80	1.80	1.80	1.80	1.80	
5.5	1.70	1.75	1.80	1.80	1.80	1.80
6.0	1.40	1.50	1.60	1.70	1.80	
7.0	0.90	1.00	1.00	1.10	1.15	
8.0	0.55	0.65	0.60	0.70		
9.0		0.30	0.25	0.30		
A(°)	41~82	43~82	42~82	45~82	60~82	75~82

※は5.0mジブ状態を示します。

A: ブーム角度の範囲 (無負荷時)

単位: (t)

作業半径 (m)	アウトリガ中間張出 (2.5m) -側方-					
	8.7mブーム+6.5mジブ					
	ジブオフセット					
	7°	15°	30°	45°	60°	75°
3.0	1.80					
3.5	1.80					
4.0	1.80	1.80				
4.5	1.80	1.80				
5.0	1.80	1.80				
5.5	1.80	1.80	1.80			
6.0	1.55	1.70	1.80			
7.0	1.05	1.15	1.35	1.50		
8.0	0.70	0.80	0.95	1.05	1.15	1.20
9.0	0.40	0.50	0.60	0.70	0.80	
10.0		0.25	0.35	0.45	0.45	
A(°)	47~82	50~82	49~82	51~82	60~82	75~82

A: ブーム角度の範囲 (無負荷時)

単位: (t)

作業半径 (m)	アウトリガ中間張出 (2.5m) -側方-					
	8.7mブーム+8.9mジブ					
	ジブオフセット					
	7°	15°	30°	45°	60°	75°
4.0	1.20					
4.5	1.20					
5.0	1.20	1.20				
5.5	1.20	1.20				
6.0	1.20	1.20				
7.0	1.00	1.20	1.20			
8.0	0.80	1.00	1.20			
9.0	0.60	0.70	0.85	1.00		
10.0	0.35	0.45	0.60	0.75	0.85	0.90
11.0		0.25	0.40	0.50	0.55	
12.0			0.20	0.30	0.35	
A(°)	51~82	52~82	53~82	57~82	60~82	75~82

A: ブーム角度の範囲 (無負荷時)

単位: (t)

作業半径 (m)	アウトリガ中間張出 (2.5m) -側方-					
	8.7mブーム+13.6mジブ					
	ジブオフセット					
	7°	15°	30°	45°	60°	75°
5.5	0.70					
6.0	0.70					
7.0	0.70	0.70				
8.0	0.70	0.70				
9.0	0.55	0.70				
10.0	0.45	0.70	0.70			
11.0	0.35	0.60	0.70			
12.0	0.30	0.40	0.60			
13.0			0.45	0.60		
14.0				0.45		
A(°)	54~82	56~82	57~82	61~82		

A: ブーム角度の範囲 (無負荷時)

単位: (t)

作業半径 (m)	アウトリガ中間張出 (2.5m) -側方-					
	8.7mブーム+15.9mジブ					
	ジブオフセット					
	7°	15°	30°	45°	60°	75°
6.0	0.65					
7.0	0.65					
8.0	0.65	0.65				
9.0	0.55	0.65				
10.0	0.45	0.60				
11.0	0.35	0.55				
12.0	0.30	0.50	0.40			
13.0	0.25	0.40	0.40			
14.0		0.30	0.38			
15.0			0.30	0.30		
16.0				0.30		
17.0				0.20		
A(°)	56~82	58~82	63~82	70~82		

A: ブーム角度の範囲 (無負荷時)

アウトリガ中間張出 (2.5m) -側方-

単位: (t)

作業半径 (m)	アウトリガ中間張出 (2.5m) -側方-					
	5.5mブーム+4.1mジブ					
	ジブオフセット					
	※7°	※15°	30°	45°	60°	75°
2.0	1.80					
2.5	1.80	1.80				
3.0	1.80	1.80				
3.5	1.80	1.80	1.80			
4.0	1.80	1.80	1.80	1.80		
4.5	1.80	1.80	1.80	1.80	1.80	
5.0	1.70	1.80	1.80	1.80	1.80	1.80
5.5	1.65	1.80	1.80	1.80	1.80	
6.0	1.45	1.65	1.70	1.80	1.80	
7.0	1.05	1.20	1.15	1.20		
A(°)	7~82	15~82	30~82	45~82	60~82	75~82

※は5.0mジブ状態を示します。 A: ブーム角度の範囲 (無負荷時)

単位: (t)

作業半径 (m)	アウトリガ中間張出 (2.5m) -側方-					
	5.5mブーム+6.5mジブ					
	ジブオフセット					
	7°	15°	30°	45°	60°	75°
2.5	1.80					
3.0	1.80					
3.5	1.80	1.80				
4.0	1.80	1.80				
4.5	1.80	1.80				
5.0	1.60	1.80	1.80			
5.5	1.40	1.80	1.80			
6.0	1.20	1.65	1.80	1.80		
7.0	0.95	1.35	1.50	1.60	1.70	1.45
8.0	0.75	0.95	1.05	1.15	1.20	(7.5m)
9.0		0.70	0.75	0.80		
10.0			0.50			
A(°)	7~82	15~82	30~82	45~82	60~82	75~82

A: ブーム角度の範囲 (無負荷時)

単位: (t)

作業半径 (m)	アウトリガ中間張出 (2.5m) -側方-					
	5.5mブーム+8.9mジブ					
	ジブオフセット					
	7°	15°	30°	45°	60°	75°
3.5	1.20					
4.0	1.20					
4.5	1.20	1.20				
5.0	1.20	1.20				
5.5	1.15	1.20				
6.0	1.00	1.20				
7.0	0.75	1.15	1.20			
8.0	0.60	0.95	1.20	1.20		
9.0	0.45	0.75	1.00	1.10	1.20	0.90
10.0	0.35	0.65	0.75	0.80	0.90	(9.5m)
11.0		0.45	0.55	0.60	0.60	
12.0			0.35	0.40		
A(°)	33~82	24~82	30~82	45~82	60~82	75~82

A: ブーム角度の範囲 (無負荷時)

単位: (t)

作業半径 (m)	アウトリガ中間張出 (2.5m) -側方-					
	5.5mブーム+13.6mジブ					
	ジブオフセット					
	7°	15°	30°	5°	60°	75°
4.5	0.70					
5.0	0.70					
5.5	0.70					
6.0	0.70					
7.0	0.70	0.70				
8.0	0.55	0.70				
9.0	0.45	0.70				
10.0	0.35	0.60	0.70			
11.0	0.25	0.50	0.70			
12.0		0.40	0.70	0.68		
13.0		0.35	0.55	0.65		
14.0			0.40	0.50		
15.0			0.30	0.40		
A(°)	46~82	46~82	40~82	45~82		

A: ブーム角度の範囲 (無負荷時)

単位: (t)

作業半径 (m)	アウトリガ中間張出 (2.5m) -側方-					
	5.5mブーム+15.9mジブ					
	ジブオフセット					
	7°	15°	30°	45°	60°	75°
5.5	0.65					
6.0	0.65					
7.0	0.65					
8.0	0.55	0.65				
9.0	0.45	0.60				
10.0	0.35	0.55				
11.0	0.28	0.50	0.40			
12.0	0.22	0.45	0.40			
13.0		0.35	0.38			
14.0		0.30	0.36	0.30		
15.0			0.34	0.30		
16.0				0.29		
17.0				0.28		
A(°)	53~82	55~82	56~82	64~82		

A: ブーム角度の範囲 (無負荷時)

アウトリガ最小張出 (1.64m) -側方-

単位: (t)

作業半径 (m)	アウトリガ最小張出 (1.64m) -側方-					
	15.0mブーム+4.1mジブ					
	ジブオフセット					
	※7°	※15°	30°	45°	60°	75°
3.5	1.55					
4.0	1.30	1.30				
4.5	1.10	1.05				
5.0	0.80	0.80	1.05			
5.5		0.65	0.75			
6.0			0.50	0.65		
7.0					0.35	0.35
A(°)	75~82	74~82	75~82	76~82	77~82	77~82

※は5.0mジブ状態を示します。

A: ブーム角度の範囲 (無負荷時)

単位: (t)

作業半径 (m)	アウトリガ最小張出 (1.64m) -側方-					
	15.0mブーム+6.5mジブ					
	ジブオフセット					
	7°	15°	30°	45°	60°	75°
4.5	1.20					
5.0	0.90					
5.5	0.65	0.80				
A(°)	75~82	76~82				

A: ブーム角度の範囲 (無負荷時)

アウトリガ最小張出 (1.64m) -側方-

単位: (t)

作業半径 (m)	アウトリガ最小張出 (1.64m) -側方-					
	11.8mブーム+4.1mジブ					
	ジブオフセット					
	※7°	※15°	30°	45°	60°	75°
3.0	1.70					
3.5	1.70	1.65				
4.0	1.50	1.55				
4.5	1.10	1.25	1.40			
5.0	0.80	0.90	1.05	1.20		
5.5	0.50	0.65	0.75	0.90	1.00	
6.0		0.45	0.50	0.65	0.75	0.75
A(°)	70~82	69~82	72~82	72~82	74~82	75~82

※は5.0mジブ状態を示します。

A: ブーム角度の範囲 (無負荷時)

単位: (t)

作業半径 (m)	アウトリガ最小張出 (1.64m) -側方-					
	11.8mブーム+6.5mジブ					
	ジブオフセット					
	7°	15°	30°	45°	60°	75°
4.0	1.60					
4.5	1.20	1.45				
5.0	0.90	1.10				
5.5	0.65	0.80				
6.0	0.45	0.60	0.85			
7.0			0.45	0.65		
A(°)	71~82	72~82	76~82	77~82		

A: ブーム角度の範囲 (無負荷時)

単位: (t)

作業半径 (m)	アウトリガ最小張出 (1.64m) -側方-					
	11.8mブーム+8.9mジブ					
	ジブオフセット					
	7°	15°	30°	45°	60°	75°
4.5	1.20					
5.0	1.10					
5.5	0.85	1.05				
6.0	0.65	0.80				
7.0	0.30	0.45				
A(°)	71~82	73~82				

A: ブーム角度の範囲 (無負荷時)

単位: (t)

作業半径 (m)	アウトリガ最小張出 (1.64m) -側方-					
	11.8mブーム+13.6mジブ					
	ジブオフセット					
	7°	15°	30°	45°	60°	75°
6.0	0.70					
7.0	0.60					
8.0	0.35	0.50				
A(°)	73~82	77~82				

A: ブーム角度の範囲 (無負荷時)

単位: (t)

作業半径 (m)	アウトリガ最小張出 (1.64m) -側方-					
	11.8mブーム+15.9mジブ					
	ジブオフセット					
	7°	15°	30°	45°	60°	75°
7.0	0.65					
8.0	0.45					
9.0	0.25	0.40				
A(°)	75~82	77~82				

A: ブーム角度の範囲 (無負荷時)

アウトリガ最小張出 (1.64m) -側方-

単位: (t)

作業半径 (m)	アウトリガ最小張出 (1.64m) -側方-					
	8.7mブーム+4.1mジブ					
	ジブオフセット					
	※7°	※15°	30°	45°	60°	75°
2.5	1.80					
3.0	1.80	1.80				
3.5	1.80	1.80				
4.0	1.55	1.70	1.80			
4.5	1.15	1.30	1.45	1.60		
5.0	0.85	0.95	1.05	1.25	1.35	
5.5		0.70	0.75	0.90	1.00	1.05
6.0			0.55	0.65	0.75	
7.0				0.25	0.30	
A(°)	62~82	62~82	62~82	65~82	67~82	75~82

※は5.0mジブ状態を示します。

A: ブーム角度の範囲 (無負荷時)

単位: (t)

作業半径 (m)	アウトリガ最小張出 (1.64m) -側方-					
	8.7mブーム+6.5mジブ					
	ジブオフセット					
	7°	15°	30°	45°	60°	75°
3.0	1.80					
3.5	1.80					
4.0	1.70	1.80				
4.5	1.30	1.50				
5.0	1.00	1.15				
5.5	0.70	0.85	1.10			
6.0	0.50	0.65	0.85			
7.0			0.50	0.65		
A(°)	64~82	65~82	68~82	72~82		

A: ブーム角度の範囲 (無負荷時)

単位: (t)

作業半径 (m)	アウトリガ最小張出 (1.64m) -側方-					
	8.7mブーム+8.9mジブ					
	ジブオフセット					
	7°	15°	30°	45°	60°	75°
4.0	1.20					
4.5	1.20					
5.0	1.15	1.20				
5.5	0.90	1.10				
6.0	0.70	0.85				
7.0	0.35	0.50	0.75			
8.0			0.45			
A(°)	65~82	69~82	72~82			

A: ブーム角度の範囲 (無負荷時)

単位: (t)

作業半径 (m)	アウトリガ最小張出 (1.64m) -側方-					
	8.7mブーム+13.6mジブ					
	ジブオフセット					
	7°	15°	30°	45°	60°	75°
5.5	0.70					
6.0	0.70					
7.0	0.65	0.70				
8.0	0.40	0.55				
A(°)	68~82	71~82				

A: ブーム角度の範囲 (無負荷時)

単位: (t)

作業半径 (m)	アウトリガ最小張出 (1.64m) -側方-					
	8.7mブーム+15.9mジブ					
	ジブオフセット					
	7°	15°	30°	45°	60°	75°
6.0	0.65					
7.0	0.65					
8.0	0.50	0.65				
9.0	0.35	0.50				
10.0		0.30				
A(°)	70~82	72~82				

A: ブーム角度の範囲 (無負荷時)

■ 定格総荷重表 [補巻作業]

アウトリガ最小張出 (1.64m) -側方-

単位: (t)

作業半径 (m)	アウトリガ最小張出 (1.64m) -側方-					
	5.5mブーム+4.1mジブ					
	ジブオフセット					
	※7°	※15°	30°	45°	60°	75°
2.0	1.80					
2.5	1.80	1.80				
3.0	1.80	1.80				
3.5	1.80	1.80	1.80			
4.0	1.70	1.75	1.80	1.80		
4.5	1.30	1.45	1.50	1.65	1.70	
5.0	1.00	1.15	1.20	1.30	1.40	1.40
5.5	0.80	0.90	0.90	1.00	1.05	
6.0	0.60	0.70	0.65	0.75	0.75	
7.0			0.30	0.35		
A(°)	50~82	44~82	47~82	50~82	60~82	75~82

※は5.0mジブ状態を示します。

A: ブーム角度の範囲 (無負荷時)

単位: (t)

作業半径 (m)	アウトリガ最小張出 (1.64m) -側方-					
	5.5mブーム+6.5mジブ					
	ジブオフセット					
	7°	15°	30°	45°	60°	75°
2.5	1.80					
3.0	1.80					
3.5	1.80	1.80				
4.0	1.80	1.80				
4.5	1.45	1.60				
5.0	1.15	1.30	1.50			
5.5	0.90	1.05	1.20			
6.0	0.70	0.80	0.95	1.10		
7.0	0.40	0.45	0.60	0.70	0.80	0.65
8.0				0.40	0.45	(7.5m)
A(°)	55~82	57~82	60~82	65~82	60~82	75~82

A: ブーム角度の範囲 (無負荷時)

単位: (t)

作業半径 (m)	アウトリガ最小張出 (1.64m) -側方-					
	5.5mブーム+8.9mジブ					
	ジブオフセット					
	7°	15°	30°	45°	60°	75°
3.5	1.20					
4.0	1.20					
4.5	1.20	1.20				
5.0	1.20	1.20				
5.5	1.05	1.20				
6.0	0.90	1.00				
7.0	0.55	0.65	0.80			
8.0	0.35	0.40	0.55	0.70		
9.0			0.35	0.45	0.50	0.35
						(9.5m)
A(°)	58~82	63~82	66~82	67~82	72~82	75~82

A: ブーム角度の範囲 (無負荷時)

単位: (t)

作業半径 (m)	アウトリガ最小張出 (1.64m) -側方-					
	5.5mブーム+13.6mジブ					
	ジブオフセット					
	7°	15°	30°	45°	60°	75°
4.5	0.70					
5.0	0.70					
5.5	0.70					
6.0	0.70					
7.0	0.70	0.70				
8.0	0.55	0.70				
9.0	0.40	0.50				
10.0	0.25	0.35	0.50			
A(°)	62~82	68~82	70~82			

A: ブーム角度の範囲 (無負荷時)

単位: (t)

作業半径 (m)	アウトリガ最小張出 (1.64m) -側方-					
	5.5mブーム+15.9mジブ					
	ジブオフセット					
	7°	15°	30°	45°	60°	75°
5.5	0.65					
6.0	0.65					
7.0	0.65					
8.0	0.55	0.65				
9.0	0.45	0.60				
10.0	0.35	0.45				
11.0		0.30	0.40			
12.0			0.35			
A(°)	66~82	69~82	73~82			

A: ブーム角度の範囲 (無負荷時)

(注意)

1. 定格総荷重は、水平堅土上においてクレーンを水平に設置した状態での値で、つり具とフック質量 (主巻: 75kg、補巻: 25kg) を含んだ値です。太線より上はクレーンの強度によって定められ、下はクレーンの安定度によって定められています。
2. 作業半径は、ブームのたわみを含んだ実際の値に基づいていますので、必ず作業半径を基準にしてください。
3. 主巻作業時は、補巻フックが主巻フックと干渉しない程度にジブ長さを4.1m~6.5mの間で調整してください。
4. 各作業状態におけるフックのワイヤロープ標準巻掛本数は下表のとおりです。

作業状態	主巻作業	補巻作業
巻掛本数	4	1

5. 側方域でのつり上げ性能は、アウトリガ張出幅によって異なります。張出幅に応じた性能で作業をしてください。また、前方・後方域でのつり上げ性能は「アウトリガ最大張出」の定格総荷重ですが、アウトリガ張出幅によってその前方・後方域の範囲(角度 a)が異なります。

張出幅	中間張出 (4.3m)	中間張出 (3.5m)	中間張出 (2.5m)	最小張出 (1.64m)
角度 a°	35	25	15	5

