

主要諸元

■クレーン

ブーム	12.2mブーム	120,000 kg× 2.7m (17本掛)
	21.0mブーム	50,000 kg× 7.0m (7本掛)
	29.8mブーム	34,000 kg× 8.0m (5本掛)
	38.7mブーム	24,000 kg× 10.0m (4本掛)
	47.5mブーム	13,000 kg× 16.0m (4本掛)
	シングルトップ	8,000 kg (1本掛)
3段フルオートジブ	9.8mジブ	7,000 kg× 73° (1本掛)
	15.4mジブ	3,800 kg× 70° (1本掛)
	21.0mジブ	2,500 kg× 68° (1本掛)
ラフィングジブ	11.0mジブ	30,000 kg× 8.0m (4本掛)
	19.0mジブ	22,400 kg× 9.0m (3本掛)
	27.0mジブ	16,000 kg× 12.0m (2本掛)
	35.0mジブ	9,500 kg× 20.0m (2本掛)
最大地上揚程	ブーム	47.5m
	3段フルオートジブ	68.0m
最大作業半径	ラフィングジブ	77.0m
	ブーム	44.0m
最大作業半径	3段フルオートジブ	53.7m
	ラフィングジブ	54.0m
ブーム長さ	12.2m~47.5m	
ブーム伸縮長さ	35.3m	
ブーム伸ばし速度	35.3m/110s	
ジブ長さ	9.8m~21.0m	
ラフィングジブ長さ	1.6m (固定部) +11.0m、19.0m、27.0m、35.0m	
ロープ主巻	135 m/min (4層)	
巻上げ速度	補巻 135 m/min (4層)	
フック主巻	7.9m/min (17本掛)	
巻上げ速度	補巻 135 m/min (1本掛)	
ブーム起伏角度	-2°~81.5°	
ブーム上げ速度	-2°~81.5°/55s	
旋回角度	360°連続	
旋回速度	1.5rpm	
ワイヤロープ	主巻	径22mm×長さ255m、非自転性ワイヤロープ
	補巻	径22mm×長さ145m 非自転性ワイヤロープ 径22mm×長さ185m…(ラフィングジブ仕様) 非自転性ワイヤロープ
フック	120t吊 (17本掛)、50t吊 (7本掛)、8t吊 (1本掛)	
ブーム形式	箱型5段油圧伸縮式、伸縮2方式切換式 伸縮方式Ⅰ…2・3段目同時、4・5段目同時 伸縮方式Ⅱ…2~5段目同時	
ブーム伸縮装置	複動油圧シリンダ直押式 3本、ワイヤロープ伸縮装置 1基 圧力補償付流量調整弁付	
ジブ形式	ブーム根折曲格納式、3段油圧同時伸縮式 オフセット5°~45°油圧無段傾斜式	
シングルトップ	先端ブーム取付根折曲格納式	
巻上装置	油圧モータ駆動遊星歯車減速式、自動ブレーキ シングルウインチ 2基、圧力補償付流量調整弁付	
ブーム起伏装置	複動油圧シリンダ直押式 1本、圧力補償付流量調整弁付	
旋回装置	油圧モータ駆動遊星歯車減速式、スイングベアリング式 手動スイッチ式ブレーキ、高低速切換装置付	
アウトリガ	全油圧式H型、スライドジャッキ各個操作装置付 最大張出幅 8.0m、中間張出幅 7.0m、5.3m、4.6m 張出幅検出装置付、スライド格納式フロート	
カウンタウエイト	22t、12t、2t	
作業時最大路面荷重	83t	
動力取出方式	上部専用エンジン 名称 日産NE6T 形式 水冷4サイクル 直列6気筒 直接噴射式ディーゼルエンジン 総排気量 7,412cc 最高出力 180 PS/2,200 rpm 最大トルク 69.0kg・m/1,500rpm	
燃料タンク容量	250ℓ	
油圧ポンプ	高圧可変ピストンポンプ 2連+高圧ギヤポンプ 2連	
作動油タンク容量	1,000ℓ	

安全装置	過負荷防止装置 (AML…マルチディスプレイ、作業範囲制限機能付)、アウトリガ張出幅自動検出装置 (個別検出式)、ウエイト相合せ自動検出装置、旋回範囲制御装置、旋回自動停止機能付、ブーム起伏停止機能付、巻過防止装置、捨巻確保装置、乱巻防止装置、玉掛けロープはずれ止め、ウインドラムロック装置、油圧安全弁、油圧ロック装置 (起伏、伸縮、巻上げ、ジャッキ、ジブチルト、カウンタウエイト)、旋回ロック装置、角度指示計、水準器
付属装置	カウンタウエイト脱着装置、ジブ張出装置、オイルクーラ、ブーム脱着装置、旋回台脱着装置、AML外部表示灯、フック移動量表示装置、敷き鉄板、エアコンディショナ、FM付ラジオ、ホット&クールボックス、ランチテーブル
オプション	旋回音声警告装置、ドラム視認モニター

■キャリヤ

メーカー名	FAUN GmbH	
キャリヤ型式	RTF 120-5	
エンジン	型式	OM442LA (ベンツ製) 水冷4サイクルV型8気筒直接噴射式インタークーラ付ターボディーゼルエンジン
	総排気量	14,618 cc
	最高出力	503 PS/2,100 rpm
	最大トルク	206 kg・m/1,100~1,600 rpm
変速機形式	フルオートマチック、前進5段、後退1段、副変速機付	
クラッチ形式	トルクコンバータ付、自動ロックアップ機構付	
駆動方式	10×6、10×8…オフロード (デフロック機構付)	
車軸形式 (全軸)	全浮動式	
懸架方式 (全軸)	ハイドロニューマチックサスペンション サスペンションストローク +149mm -113mm	
ステアリング	形式	左ハンドル、全油圧式パワーステアリング2系統式、非常用パワーステアリング
	モード	ノーマル(前6輪)、クランプ(10輪)、クラブ(10輪)、リヤステ(後4輪)
ブレーキ	主ブレーキ	空気式全輪制動 2系統
	駐車ブレーキ	4・5輪 (4輪) 制動スプリング式…公道走行時 3・4・5輪 (6輪) 制動スプリング式…構内走行時
	非常ブレーキ	駐車ブレーキと兼用
	補助ブレーキ	流体式リターダ (変速機内蔵式)、排気ブレーキ
バッテリー	12V-170Ah×2個 (24V)	
燃料タンク容量	570ℓ	
乗車定員	2人	
タイヤ	445/95R25 177E ROAD (16.00R25) (全輪)	
ホイール	11.25-25 (全輪)	
付属装置	エアコンディショナ、FM付ラジオ、マッドガード、集中給油装置、仮眠用ベッド	
オプション	バックモニタ	

■走行時寸法・重量 (台車のみ)

全長	12,140mm	
全幅	3,000mm	
全高	2,755mm	
軸距	2,600mm+1,700mm+1,750mm+1,650mm	
輪距	2,557mm	
車両総重量	全重量	34,180kg (人員2名)
	前輪1軸+2軸	17,280kg
	後輪3軸	1,400kg
	4軸+5軸	15,500kg

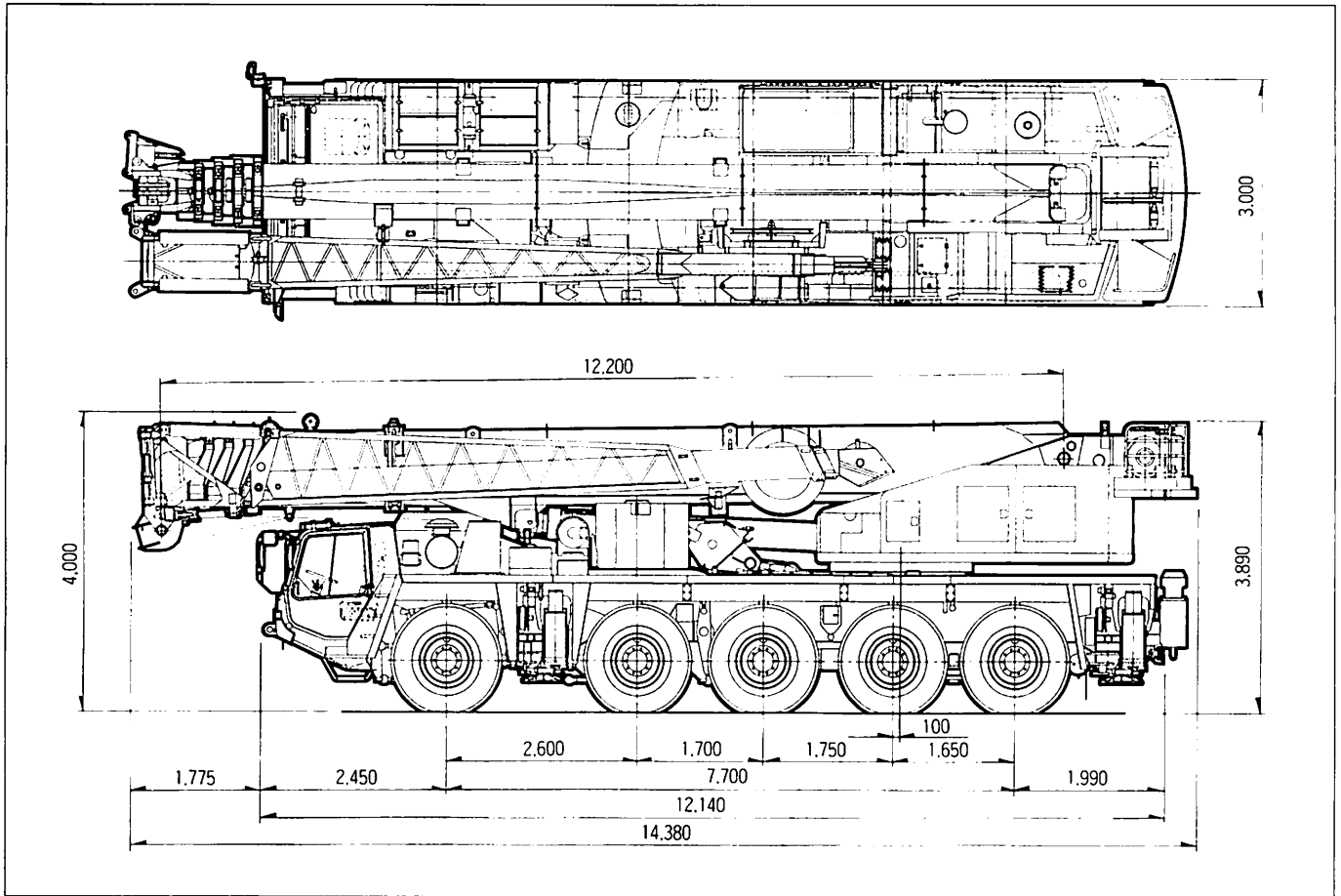
■走行性能

最高速度	70km/h
登坂能力 (tanθ)	0.70
最小回転半径	6輪ステアリング 11.9m、10輪ステアリング 8.5m

寸法・重量関係

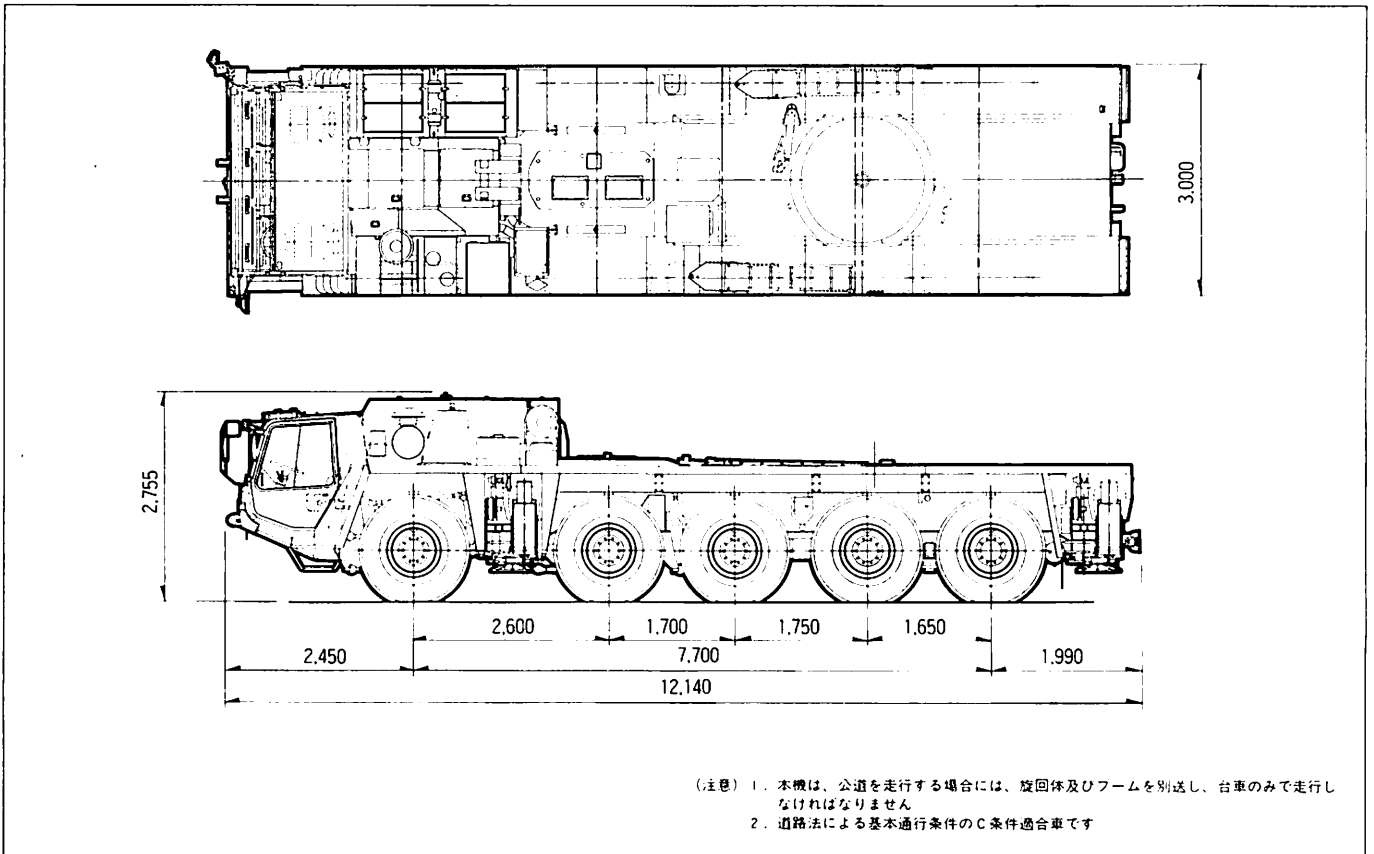
■構内走行状態

単位(mm)



■公道走行状態

単位(mm)



- (注意) 1. 本機は、公道を走行する場合には、旋回体及びフォームを別送し、台車のみで走行しなければなりません
 2. 道路法による基本通行条件のC条件適合車です

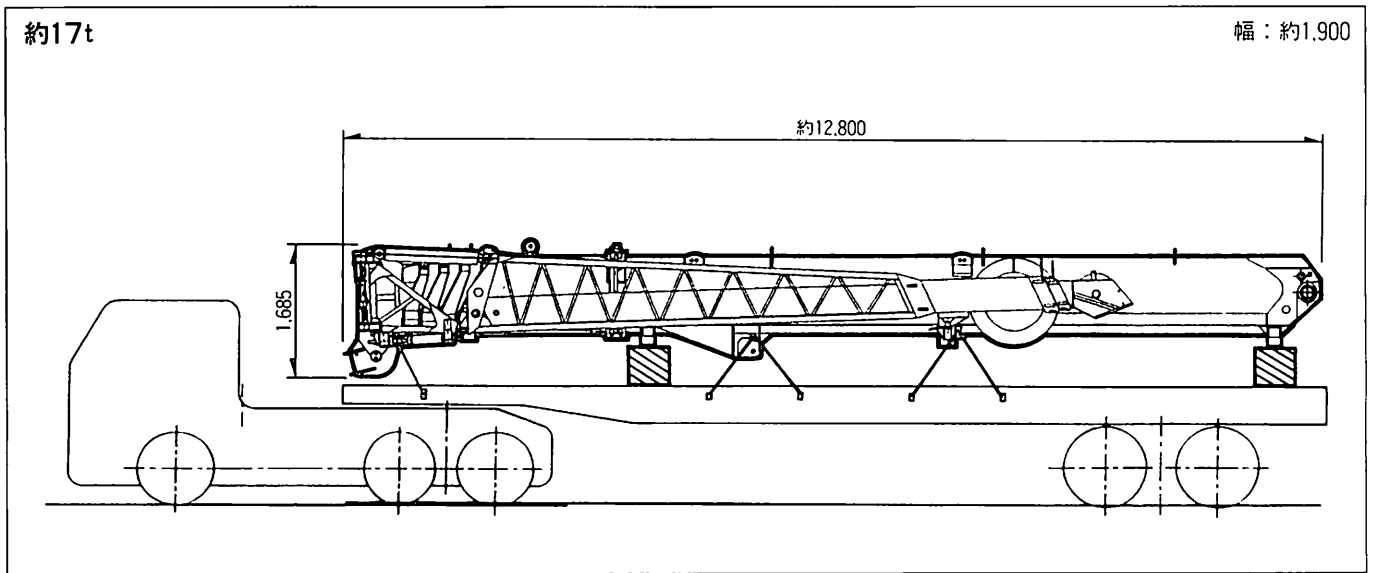
寸法・重量関係

■ブーム

単位(mm)

約17t

幅：約1.900

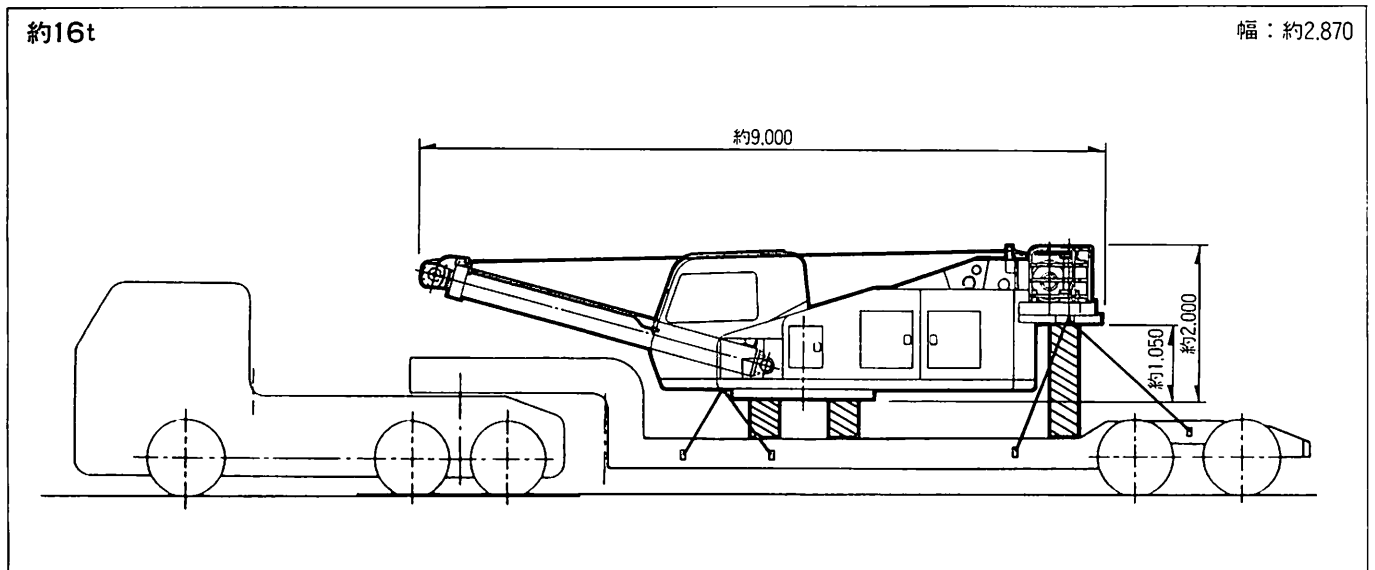


■旋回体

単位(mm)

約16t

幅：約2.870

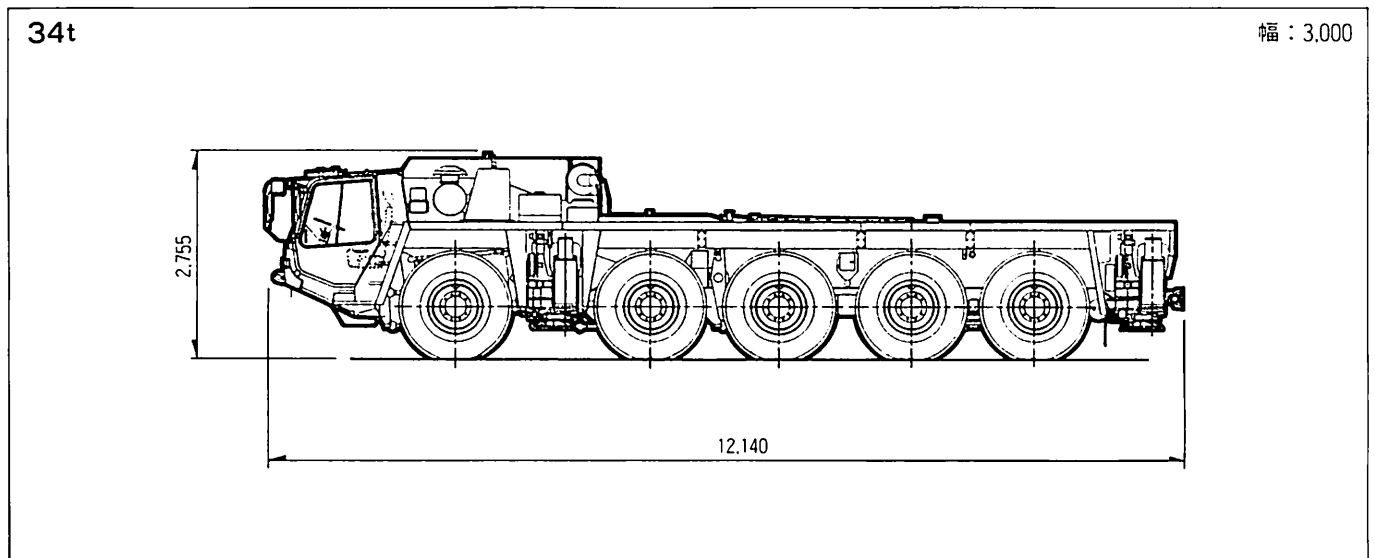


■キャリア

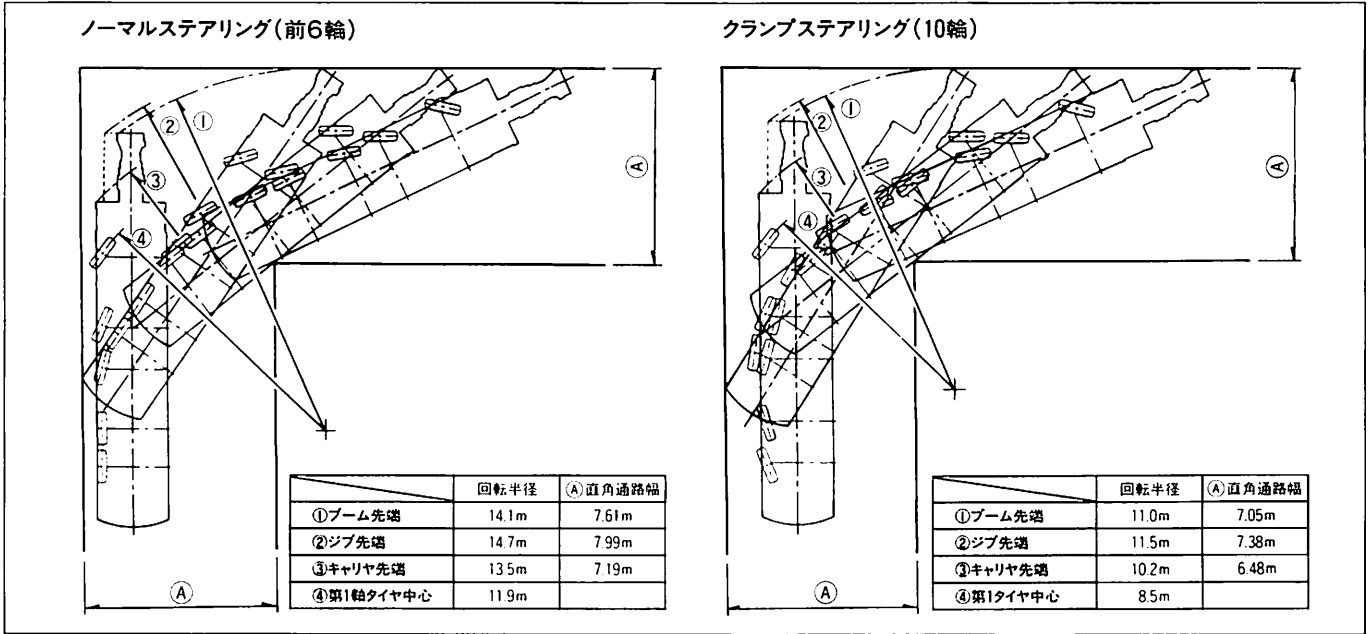
単位(mm)

34t

幅：3,000

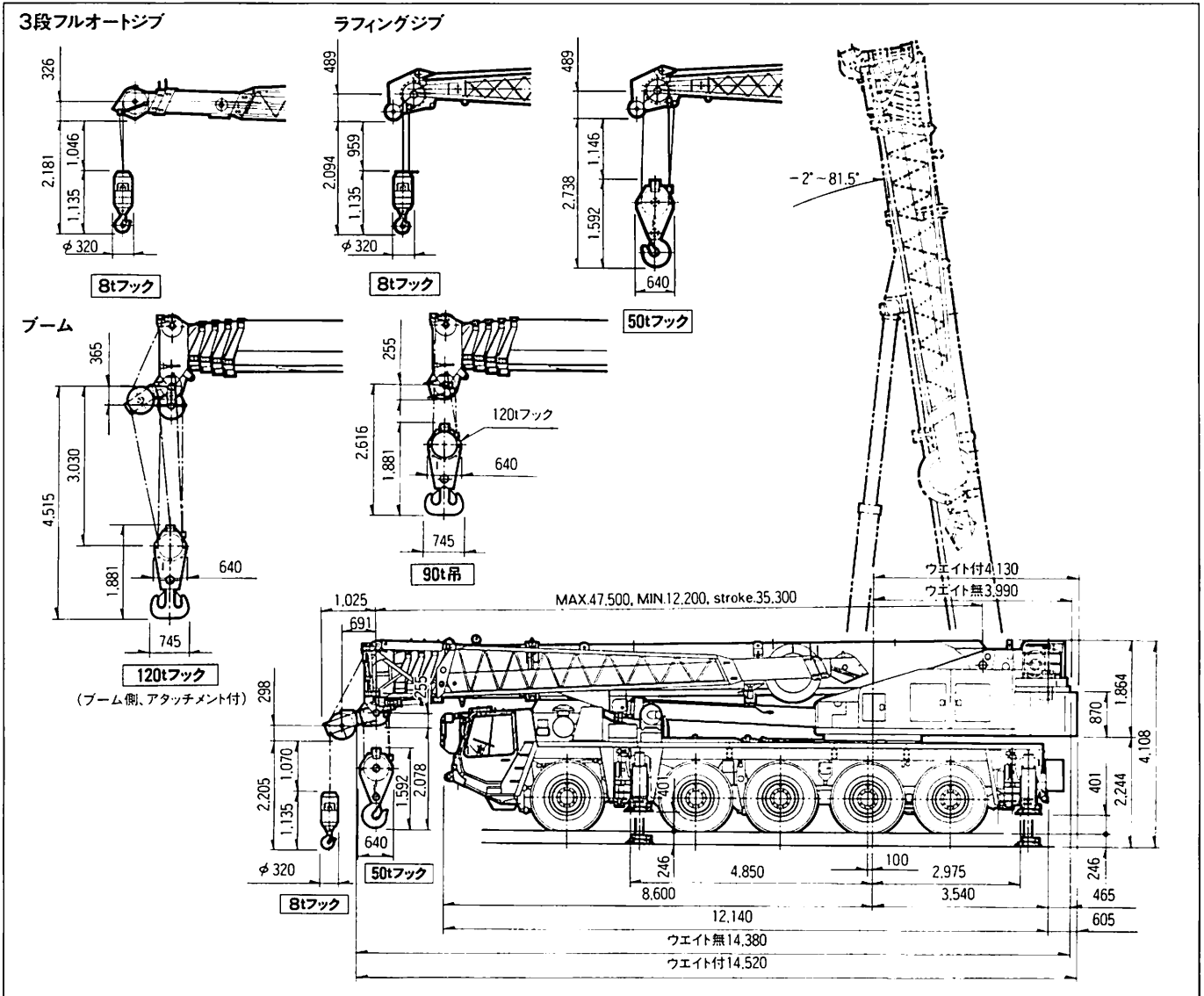


■最小直角通路幅



■主要寸法

単位(mm)



クレーン性能

クレーン吊り上げ能力は、カウンタウエイトの組合せとアウトリガ張出幅によって異なります。

AR-1200M は次の3つのクレーン作業ができます。

■ブーム作業

主なクレーン作業。

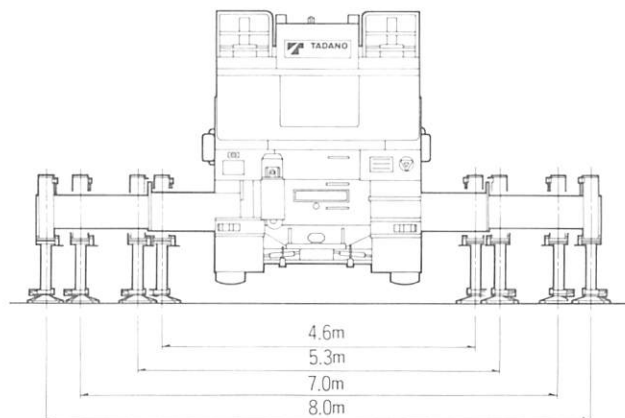
■3段フルオートジブ作業

3段油圧同時伸縮式フルオートジブで、かつチルトは油圧で行うため、フコロの深い作業、高揚程で吊り荷の送り込み作業に適しています。

■ラフィングジブ作業

フコロの深い超高揚程作業に適しています。

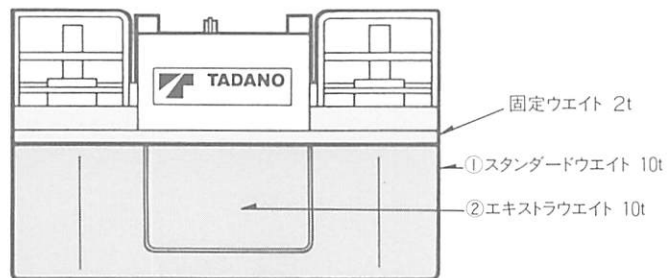
〈アウトリガ〉



■カウンタウエイト組合せ

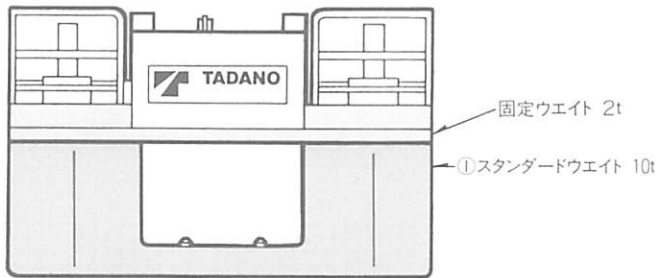
22tウエイト

固定ウエイト+①+②



12tウエイト

固定ウエイト+①



●カウンタウエイトとアウトリガ張出幅の組合せによって次のように定格総荷重表を選定し、該当ページを読み取って下さい。

	アウトリガ張出幅	カウンタウエイト		
		22 t	12 t	2 t
ブーム	8.0 m	A (9ページ)	B (9ページ)	F (10ページ)
	7.0 m	C (9ページ)	D (9ページ)	G (10ページ)
	5.3 m	E (10ページ)	F (10ページ)	H (10ページ)
	4.6 m	F (10ページ)	G (10ページ)	H (10ページ)
	2.68 m	—	—	I (10ページ)
3段フルオートジブ	8.0 m	A (13ページ)	B (13ページ)	—
	7.0 m	C (14ページ)	D (14ページ)	—
	5.3 m	E (15ページ)	F (15ページ)	—
	4.6 m	—	—	—
	2.68 m	—	—	—
ラフィングジブ	8.0 m	L A (20ページ)	L B (24ページ)	—
	7.0 m	L B (24ページ)	L C (28ページ)	—
	5.3 m	—	—	—
	4.6 m	—	—	—
	2.68 m	—	—	—

●—印の組合せでは、クレーン作業を行わないで下さい。

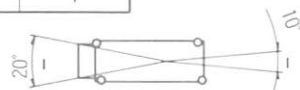
ブーム

ブーム定格総荷重表

1. 定格総荷重は、アウトリガを水平堅土上に設置したときの値で、太線より上側はクレーンの強度に基づき、下側はクレーンの安定に基づいています。
2. 定格総荷重は、つり具重量とフック重量（120 t フック：1300 kg ※、50 t フック：600 kg、8 t フック：250 kg）を含んだ値を示します。
※ブーム側アタッチメント100 kgを含む。
3. 定格総荷重は、ブームのたわみを含んだ実際の作業半径に基づいています。
4. 定格総荷重の性能区分 A～I は、下表のとおりです。

アウトリガ引出幅 \ ガンクアエイト	22 t	12 t	2 t
8.0 m	A	B	F
7.0 m	C	D	G
5.3 m	E	F	H
4.6 m	F	G	H
2.68 m	—	—	I

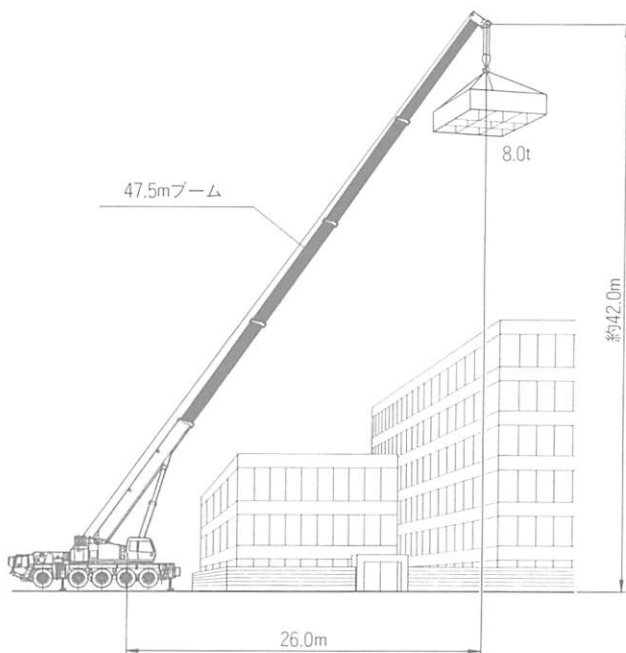
- ・ H性能は12.2 mおよび21.0 mブームのみです。
- ・ I性能は12.2 mのみとし、作業領域は図のようになります。



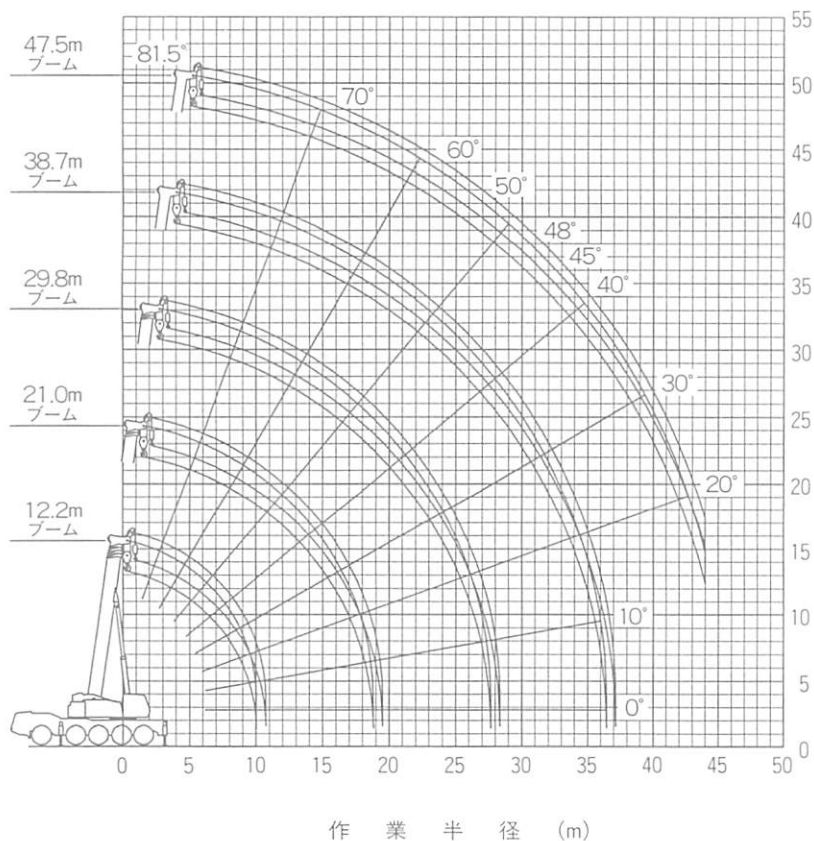
5. 各ブーム長さにおけるフックのワイヤロープ標準巻掛本数は、下表のとおりです。なお、ロープ1本当りの荷重は、主巻は7.5 t 以下、補巻は8.0 t 以下です。

ブーム長さ	12.2 m	21.0 m	29.8 m	38.7 m	47.5 m	シングルトップ
巻掛本数	(17)13	7	5	4	4	1

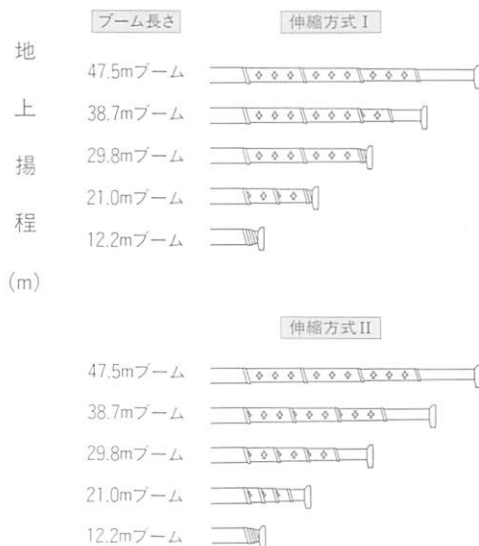
- () 内の17本掛は、アタッチメント及びシングルトップを使用してください。
- 6. シングルトップの定格総荷重は、ブームの定格総荷重よりブームに取り付けられているフック重量を差し引いた値とし、かつ限度は8.0 t です。
- 7. 瞬間最大風速が、10 m/s 以上の風速では、クレーン作業を中止してください。
- 8. 定格総荷重表中のθは無負荷時のブーム起伏角度範囲です。



作業半径一揚程図



- (注) 1. 本図はブームのたわみを含んでいません。また、A性能の場合を示します。
2. 各ブームの長さの伸長状態は次のとおりです。

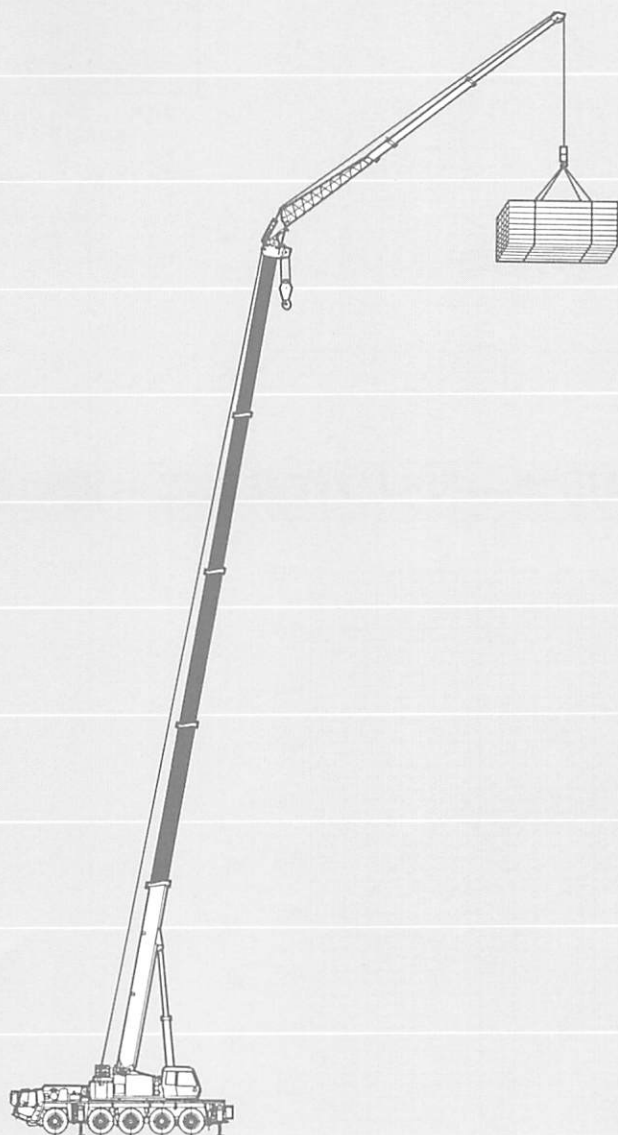


単位 (t)

性能区分 ブーム長さ	A 性能										B 性能									
	12.2m		21.0m		29.8m		38.7m		47.5m		12.2m		21.0m		29.8m		38.7m		47.5m	
作機半径																				
2.7m	120.0	50.0	21.0								100.0	50.0	21.0							
3.0m	110.0	50.0	21.0								97.0	50.0	21.0							
3.5m	98.0	50.0	21.0	34.0	21.0						88.0	50.0	21.0	34.0	21.0					
4.0m	91.0	50.0	21.0	34.0	21.0						80.0	50.0	21.0	34.0	21.0					
4.5m	84.0	50.0	21.0	34.0	21.0						73.0	50.0	21.0	34.0	21.0					
5.0m	77.0	50.0	21.0	34.0	21.0	24.0	21.0				67.5	50.0	21.0	34.0	21.0	24.0	21.0			
5.5m	69.0	50.0	21.0	34.0	21.0	24.0	21.0				62.5	50.0	21.0	34.0	21.0	24.0	21.0			
6.0m	63.0	50.0	21.0	34.0	21.0	24.0	21.0	13.0			58.0	50.0	21.0	34.0	21.0	24.0	21.0			13.0
6.5m	58.0	50.0	21.0	34.0	21.0	24.0	21.0	13.0			53.0	50.0	21.0	34.0	21.0	24.0	21.0			13.0
7.0m	53.0	50.0	21.0	34.0	21.0	24.0	21.0	13.0			49.0	49.5	21.0	34.0	21.0	24.0	21.0			13.0
8.0m	45.5	46.0	21.0	34.0	21.0	24.0	21.0	13.0			42.0	42.4	21.0	34.0	21.0	24.0	21.0			13.0
9.0m	39.5	40.0	21.0	31.2	21.0	24.0	21.0	13.0			36.5	36.8	21.0	31.2	21.0	24.0	21.0			13.0
10.0m		35.2	21.0	28.4	21.0	24.0	21.0	13.0				31.5	21.0	28.4	21.0	24.0	21.0			13.0
11.0m		31.2	21.0	25.9	21.0	22.6	20.7	13.0				26.6	21.0	25.9	21.0	22.6	20.7			13.0
12.0m		28.0	21.0	23.8	21.0	20.8	19.2	13.0				22.8	21.0	22.8	21.0	20.8	19.2			13.0
14.0m		21.7	21.0	20.3	21.0	18.0	16.7	13.0				17.3	18.6	17.2	19.2	18.0	16.7			13.0
16.0m		17.2	18.6	17.2	19.0	15.6	14.8	13.0				13.4	14.7	13.4	15.3	14.9	14.8			13.0
18.0m		13.9	15.2	13.9	15.7	13.7	13.2	12.0				10.6	11.9	10.6	12.5	12.0	12.7			12.0
20.0m				11.3	13.1	12.1	11.8	10.8						8.5	10.3	9.8	10.5			10.7
22.0m				9.3	11.1	10.6	10.7	9.7						6.6	8.5	8.1	8.8			8.9
24.0m				7.6	9.5	9.0	9.7	8.8						5.1	7.2	6.7	7.4			7.5
26.0m				6.1	8.1	7.6	8.4	8.0						3.8	6.0	5.4	6.2			6.4
28.0m						6.4	7.2	7.2							4.3	5.1	5.3			5.3
30.0m						5.3	6.2	6.4							3.4	4.2	4.4			4.4
32.0m						4.4	5.3	5.5							2.6	3.4	3.6			3.6
34.0m						3.6	4.5	4.7							1.9	2.8	2.9			2.9
36.0m						2.9	3.8	4.0							1.3	2.2	2.3			2.3
38.0m								3.4												1.8
40.0m								2.8												1.3
42.0m								2.3												
44.0m								1.9												
θ (°)	0-81.5	0-81.5	0-81.5	0-81.5	0-81.5	0-81.5	0-81.5	10-81.5	0-81.5	0-81.5	0-81.5	0-81.5	0-81.5	0-81.5	0-81.5	0-81.5	0-81.5	0-81.5	23-81.5	
各ブーム段の伸長状態 (%)										各ブーム段の伸長状態 (%)										
伸縮方式	I, II	I	II	I	II	I	II	I, II	I, II	I, II	I	II	I	II	I	II	I	II	I, II	I, II
2段目ブーム	0	50	25	100	50	100	75	100	0	50	25	100	50	100	75	100	0	50	25	100
3段目ブーム	0	50	25	100	50	100	75	100	0	50	25	100	50	100	75	100	0	50	25	100
4段目ブーム	0	0	25	0	50	50	75	100	0	0	25	0	50	50	75	100	0	0	25	0
5段目ブーム	0	0	25	0	50	50	75	100	0	0	25	0	50	50	75	100	0	0	25	0

性能区分 ブーム長さ	C 性能										D 性能									
	12.2m		21.0m		29.8m		38.7m		47.5m		12.2m		21.0m		29.8m		38.7m		47.5m	
作機半径																				
2.7m	97.0	50.0	21.0								95.0	50.0	21.0							
3.0m	91.0	50.0	21.0								89.0	50.0	21.0							
3.5m	83.0	50.0	21.0	34.0	21.0						81.0	50.0	21.0	34.0	21.0					
4.0m	76.0	50.0	21.0	34.0	21.0						74.0	50.0	21.0	34.0	21.0					
4.5m	70.0	50.0	21.0	34.0	21.0						68.0	50.0	21.0	34.0	21.0					
5.0m	64.0	50.0	21.0	34.0	21.0	24.0	21.0				62.0	50.0	21.0	34.0	21.0	24.0	21.0			
5.5m	59.0	50.0	21.0	34.0	21.0	24.0	21.0				58.0	50.0	21.0	34.0	21.0	24.0	21.0			
6.0m	55.2	50.0	21.0	34.0	21.0	24.0	21.0	13.0			53.8	50.0	21.0	34.0	21.0	24.0	21.0			13.0
6.5m	51.5	50.0	21.0	34.0	21.0	24.0	21.0	13.0			50.0	50.0	21.0	34.0	21.0	24.0	21.0			13.0
7.0m	48.5	48.8	21.0	34.0	21.0	24.0	21.0	13.0			46.8	47.1	21.0	34.0	21.0	24.0	21.0			13.0
8.0m	42.7	43.0	21.0	34.0	21.0	24.0	21.0	13.0			41.1	41.4	21.0	34.0	21.0	24.0	21.0			13.0
9.0m	37.9	38.2	21.0	31.2	21.0	24.0	21.0	13.0			36.4	36.7	21.0	31.2	21.0	24.0	21.0			13.0
10.0m		34.2	21.0	28.4	21.0	24.0	21.0	13.0				30.1	21.0	28.4	21.0	24.0	21.0			13.0
11.0m		30.8	21.0	25.9	21.0	22.6	20.7	13.0				25.0	21.0	24.9	21.0	22.6	20.7			13.0
12.0m		27.6	21.0	23.8	21.0	20.8	19.2	13.0				21.2	21.0	21.1	21.0	20.8	19.2			13.0
14.0m		20.9	21.0	20.3	21.0	18.0	16.7	13.0				15.7	17.2	15.7	17.8	17.1	16.7			13.0
16.0m		16.3	17.7	16.3	18.3	15.6	14.8	13.0				12.0	13.4	11.9	13.9	13.4	14.2			13.0
18.0m		13.0	14.4	13.0	14.9	13.7	13.2	12.0				9.1	10.6	9.2	11.2	10.7	11.4			11.4
20.0m				10.5	12.4	11.9	11.8	10.8						7.1	9.1	8.6	9.3			9.3
22.0m				8.5	10.4	9.9	10.6	9.7						5.3	7.4	6.9	7.6			7.7
24.0m				6.8	8.8	8.3	9.0	8.8						3.9	6.1	5.5	6.3			6.4
26.0m				5.4	7.5	7.0	7.7	7.7						2.7	4.9	4.3	5.2			5.2
28.0m						5.8	6.5	6.6							3.3	4.1	4.2			4.2
30.0m						4.7	5.6	5.6							2.4	3.3	3.3			3.3
32.0m						3.8	4.7	4.7							1.7	2.6	2.6			2.6
34.0m						3.1	3.9	3.9							1.1	1.9	2.0			2.0
36.0m						2.5	3.3	3.3								1.3	1.4			1.4
38.0m								2.7												
40.0m								2.1												
42.0m								1.7												
43.9m								1.3												
θ (°)	0-81.5	0-81.5	0-81.5	0-81.5	0-81.5	0-81.5	0-81.5	12-81.5	0-81.5	0-81.5	0-81.5	0-81.5	0-81.5	0-81.5	12-81.5	0-81.5	0-81.5	0-81.5	34-81.5	
各ブーム段の伸長状態 (%)										各ブーム段の伸長状態 (%)										
伸縮方式	I, II	I	II	I	II	I	II	I, II	I, II	I, II	I	II	I	II	I	II	I	II	I, II	I, II
2段目ブーム	0	50	25	100	50	100	75	100	0	50	25	100	50	100	75	100	0	50	25	100
3段目ブーム	0	50	25	100	50	100	75	100	0	50	25	100	50	100	75	100	0	50	25	100
4段目ブーム	0	0	25	0	50	50	75	100	0	0	25	0	50	50	75	100	0	0	25	0
5段目ブーム	0	0	25	0	50	50	75	100	0	0	25	0	50	50	75	100	0	0	25	0

オールテレーンクレーン AR-1200M 3段フルオートジブ



3段フルオートジブ主要諸元

クレーン 容 量	9.8mジブ	7,000kg×73° (1本掛)
	15.4mジブ	3,800kg×70° (1本掛)
	21.0mジブ	2,500kg×68° (1本掛)
ジブ形式	ブーム横折曲格納式 3段油圧同時伸縮式 オフセット5°~45°油圧無段階傾斜式	

ジブ伸縮装置	複動油圧シリンダー直押し 1本 ワイヤロープ式伸縮装置 1基
ジブ長さ	9.8m~21.0m
最大地上揚程	68.0m
最大作業半径	53.7m

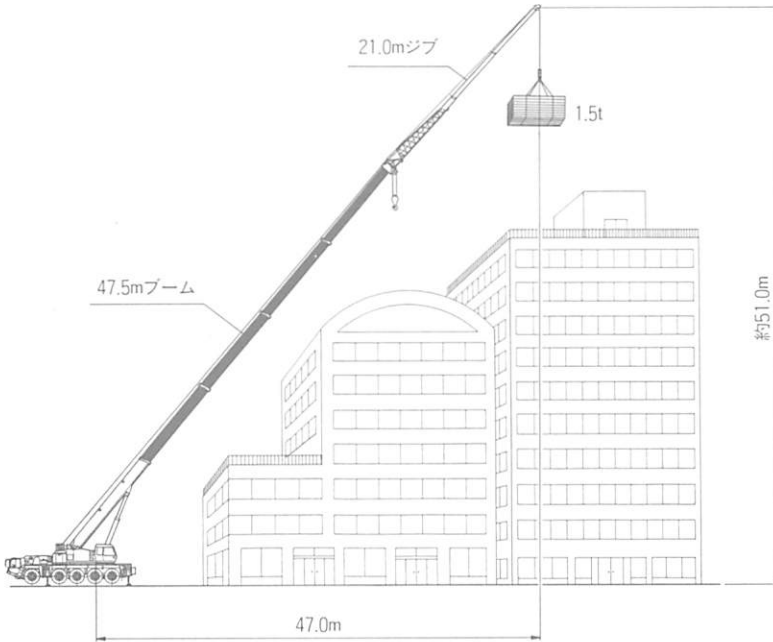
3段フルオートジブ

3段フルオートジブ定格総荷重表

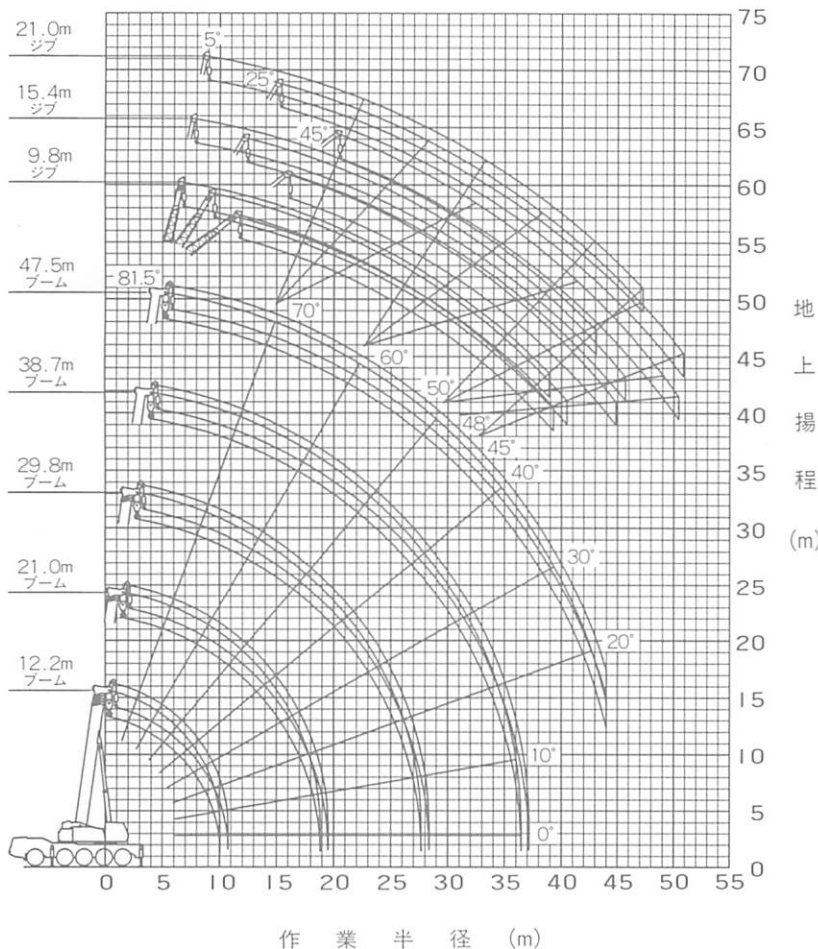
1. 定格総荷重は、アウトリガを水平堅土上に設置したときの値で、太線より上側はクレーンの強度に基づき、下側はクレーンの安定に基づいています。
2. 定格総荷重は、つり具重量とフック重量 (8 t フック : 250 kg) を含んだ値を示します。
3. 定格総荷重は、ブームのたわみを含んだ実際の作業半径に基づいています。
4. 定格総荷重の性能区分 A - F は、下表のとおりです。

ガンテウエリ アウトリガ突出幅	22 t	12 t
8.0 m	A	B
7.0 m	C	D
5.3 m	E	F

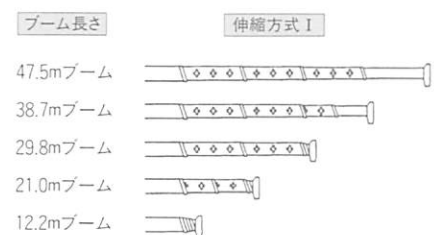
5. ジブ作業は、ブームの角度だけを基準として行ってください。なお、ジブの作業半径は47.5 m ブームにジブを装着した場合の参考値を示します。
6. 瞬間最大風速が、10 m/s 以上の風速では、クレーン作業を中止してください。
7. 定格総荷重表中のθは無負荷時のブーム起伏角度範囲です。
8. ジブはブームの“伸縮方式 I”で作業してください。



3段フルオートジブ作業半径一揚程図



- (注) 1. 本図はブーム及びジブのたわみを含んでいません。また、A性能の場合を示します。
2. 各ブームの長さのブーム伸長状態は次のとおりです。



単位 (t)

A 性能

ジブ長さ オフセット	47.5mブーム+9.8mジブ						47.5mブーム+15.4mジブ						47.5mブーム+21.0mジブ					
	5°		25°		45°		5°		25°		45°		5°		25°		45°	
	作業半径 (m)	定格総荷重	作業半径 (m)	定格総荷重	作業半径 (m)	定格総荷重	作業半径 (m)	定格総荷重	作業半径 (m)	定格総荷重	作業半径 (m)	定格総荷重	作業半径 (m)	定格総荷重	作業半径 (m)	定格総荷重	作業半径 (m)	定格総荷重
81.5°	8.2	7.00	11.3	6.50	13.2	3.90	9.3	3.80	14.2	3.10	17.6	1.95	10.6	2.50	17.4	1.85	22.2	1.00
80°	10.5	7.00	13.5	6.50	15.2	3.90	11.7	3.80	16.5	3.10	19.8	1.95	13.2	2.50	19.9	1.85	24.4	1.00
78°	12.7	7.00	15.7	6.50	17.2	3.90	14.2	3.80	18.8	3.10	21.9	1.95	15.9	2.50	22.4	1.85	26.6	1.00
75°	16.1	7.00	18.8	6.20	20.1	3.75	17.8	3.80	22.1	2.90	24.9	1.85	19.8	2.50	25.9	1.75	29.8	1.00
73°	18.2	7.00	20.7	5.80	22.0	3.65	20.1	3.80	24.2	2.80	26.9	1.80	22.4	2.50	28.2	1.65	31.9	1.00
70°	21.3	6.50	23.6	5.25	24.8	3.50	23.6	3.80	27.4	2.65	29.7	1.74	26.2	2.50	31.5	1.55	34.9	1.00
68°	23.2	6.00	25.4	4.90	26.6	3.45	25.8	3.70	29.4	2.55	31.6	1.70	28.6	2.50	33.6	1.50	36.8	0.98
65°	26.0	5.20	28.1	4.45	29.2	3.35	28.9	3.40	32.3	2.45	34.3	1.64	32.0	2.25	36.8	1.45	39.6	0.94
63°	27.8	4.80	29.9	4.20	30.9	3.30	30.9	3.25	34.3	2.40	36.0	1.61	34.2	2.10	38.8	1.40	41.4	0.92
60°	30.3	4.15	32.3	3.70	33.3	3.20	33.9	3.05	37.0	2.35	38.5	1.57	37.4	1.95	41.7	1.35	43.9	0.90
58°	32.0	3.80	33.9	3.40	34.8	3.15	35.8	2.95	38.8	2.30	40.1	1.55	39.4	1.85	43.6	1.30	45.5	0.89
55°	34.4	3.30	36.2	3.00	37.0	2.85	38.5	2.70	41.3	2.20	42.3	1.53	42.4	1.70	46.2	1.26	47.8	0.87
53°	35.9	3.00	37.6	2.70	38.3	2.60	40.2	2.45	42.9	2.15	43.8	1.50	44.2	1.60	47.9	1.23	49.3	0.86
50°	38.1	2.35	39.6	2.15	40.2	2.05	42.5	1.95	45.0	1.70	45.8	1.45	47.0	1.50	50.3	1.20	51.3	0.85
48°	39.4	1.90	40.9	1.75	41.4	1.65	44.0	1.60	46.3	1.40	47.0	1.25	48.6	1.30	51.8	1.10	52.5	0.84
45°	41.4	1.35	42.7	1.25			46.0	1.10	48.2	0.95			50.8	0.85	53.7	0.80		
θ (°)	44~81.5		44~81.5		47~81.5		44~81.5		44~81.5		47~81.5		44~81.5		44~81.5		47~81.5	

B 性能

ジブ長さ オフセット	47.5mブーム+9.8mジブ						47.5mブーム+15.4mジブ						47.5mブーム+21.0mジブ					
	5°		25°		45°		5°		25°		45°		5°		25°		45°	
	作業半径 (m)	定格総荷重	作業半径 (m)	定格総荷重	作業半径 (m)	定格総荷重	作業半径 (m)	定格総荷重	作業半径 (m)	定格総荷重	作業半径 (m)	定格総荷重	作業半径 (m)	定格総荷重	作業半径 (m)	定格総荷重	作業半径 (m)	定格総荷重
81.5°	8.2	7.00	11.3	6.50	13.2	3.90	9.3	3.80	14.2	3.10	17.6	1.95	10.6	2.50	17.4	1.85	22.2	1.00
80°	10.5	7.00	13.5	6.50	15.2	3.90	11.7	3.80	16.5	3.10	19.8	1.95	13.2	2.50	19.9	1.85	24.4	1.00
78°	12.7	7.00	15.7	6.50	17.2	3.90	14.2	3.80	18.8	3.10	21.9	1.95	15.9	2.50	22.4	1.85	26.6	1.00
75°	16.1	7.00	18.8	6.20	20.1	3.75	17.8	3.80	22.1	2.90	24.9	1.85	19.8	2.50	25.9	1.75	29.8	1.00
73°	18.2	7.00	20.7	5.80	22.0	3.65	20.1	3.80	24.2	2.80	26.9	1.80	22.4	2.50	28.2	1.65	31.9	1.00
70°	21.3	6.50	23.6	5.25	24.8	3.50	23.6	3.80	27.4	2.65	29.7	1.74	26.2	2.50	31.5	1.55	34.9	1.00
68°	23.2	6.00	25.4	4.90	26.6	3.45	25.8	3.70	29.4	2.55	31.6	1.70	28.6	2.50	33.6	1.50	36.8	0.98
65°	26.0	5.20	28.1	4.45	29.2	3.35	28.9	3.40	32.3	2.45	34.3	1.64	32.0	2.25	36.8	1.45	39.6	0.94
63°	27.7	4.65	29.9	4.15	30.9	3.30	30.9	3.25	34.3	2.40	36.0	1.61	34.2	2.10	38.8	1.40	41.4	0.92
60°	30.1	3.40	32.1	3.05	33.2	2.85	33.8	2.85	37.0	2.35	38.5	1.57	37.4	1.95	41.7	1.35	43.9	0.90
58°	31.6	2.70	33.6	2.40	34.6	2.25	35.5	2.25	38.6	1.85	40.1	1.55	39.4	1.85	43.6	1.30	45.5	0.89
55°	33.9	1.80	35.7	1.60	36.6	1.45	37.9	1.45	40.8	1.20	42.2	1.00	42.0	1.15	46.0	0.90		
53°	35.3	1.30	37.0	1.10	37.8	1.00	39.4	1.00										
θ (°)	52~81.5		52~81.5		52~81.5		52~81.5		54~81.5		54~81.5		54~81.5		54~81.5		57~81.5	

3段フルオートジブ

単位 (t)

C 性能																		
ジブ長さ オフセット	47.5mブーム+9.8mジブ						47.5mブーム+15.4mジブ						47.5mブーム+21.0mジブ					
	5°		25°		45°		5°		25°		45°		5°		25°		45°	
ブーム角度	作業半径 (m)	定格総荷重	作業半径 (m)	定格総荷重	作業半径 (m)	定格総荷重	作業半径 (m)	定格総荷重	作業半径 (m)	定格総荷重	作業半径 (m)	定格総荷重	作業半径 (m)	定格総荷重	作業半径 (m)	定格総荷重	作業半径 (m)	定格総荷重
81.5°	8.2	7.00	11.3	6.50	13.2	3.90	9.3	3.80	14.2	3.10	17.6	1.95	10.6	2.50	17.4	1.85	22.2	1.00
80°	10.5	7.00	13.5	6.50	15.2	3.90	11.7	3.80	16.5	3.10	19.8	1.95	13.2	2.50	19.9	1.85	24.4	1.00
78°	12.7	7.00	15.7	6.50	17.2	3.90	14.2	3.80	18.8	3.10	21.9	1.95	15.9	2.50	22.4	1.85	26.6	1.00
75°	16.1	7.00	18.8	6.20	20.1	3.75	17.8	3.80	22.1	2.90	24.9	1.85	19.8	2.50	25.9	1.75	29.8	1.00
73°	18.2	7.00	20.7	5.80	22.0	3.65	20.1	3.80	24.2	2.80	26.9	1.80	22.4	2.50	28.2	1.65	31.9	1.00
70°	21.3	6.50	23.6	5.25	24.8	3.50	23.6	3.80	27.4	2.65	29.7	1.74	26.2	2.50	31.5	1.55	34.9	1.00
68°	23.2	6.00	25.4	4.90	26.6	3.45	25.8	3.70	29.4	2.55	31.6	1.70	28.6	2.50	33.6	1.50	36.8	0.98
65°	26.0	5.20	28.1	4.45	29.2	3.35	28.9	3.40	32.3	2.45	34.3	1.64	32.0	2.25	36.8	1.45	39.6	0.94
63°	27.8	4.80	29.9	4.20	30.9	3.30	30.9	3.25	34.3	2.40	36.0	1.61	34.2	2.10	38.8	1.40	41.4	0.92
60°	30.3	4.15	32.3	3.70	33.3	3.20	33.9	3.05	37.0	2.35	38.5	1.57	37.4	1.95	41.7	1.35	43.9	0.90
58°	32.0	3.80	33.9	3.40	34.8	3.15	35.8	2.95	38.8	2.30	40.1	1.55	39.4	1.85	43.6	1.30	45.5	0.89
55°	34.3	2.80	36.0	2.55	36.9	2.40	38.4	2.35	41.2	2.00	42.3	1.53	42.4	1.70	46.2	1.26	47.8	0.87
53°	35.7	2.25	37.4	2.05	38.2	1.95	39.9	1.90	42.6	1.60	43.8	1.45	44.2	1.60	47.9	1.23	49.3	0.86
50°	37.8	1.55	39.4	1.40	40.0	1.30	42.1	1.25	44.7	1.05	45.6	0.95	46.6	1.00				
48°	39.1	1.15	40.6	1.05	41.2	0.95	43.6	0.90										
θ (°)	47~81.5		47~81.5		47~81.5		47~81.5		49~81.5		49~81.5		49~81.5		52~81.5		52~81.5	

D 性能																		
ジブ長さ オフセット	47.5mブーム+9.8mジブ						47.5mブーム+15.4mジブ						47.5mブーム+21.0mジブ					
	5°		25°		45°		5°		25°		45°		5°		25°		45°	
ブーム角度	作業半径 (m)	定格総荷重	作業半径 (m)	定格総荷重	作業半径 (m)	定格総荷重	作業半径 (m)	定格総荷重	作業半径 (m)	定格総荷重	作業半径 (m)	定格総荷重	作業半径 (m)	定格総荷重	作業半径 (m)	定格総荷重	作業半径 (m)	定格総荷重
81.5°	8.2	7.00	11.3	6.50	13.2	3.90	9.3	3.80	14.2	3.10	17.6	1.95	10.6	2.50	17.4	1.85	22.2	1.00
80°	10.5	7.00	13.5	6.50	15.2	3.90	11.7	3.80	16.5	3.10	19.8	1.95	13.2	2.50	19.9	1.85	24.4	1.00
78°	12.7	7.00	15.7	6.50	17.2	3.90	14.2	3.80	18.8	3.10	21.9	1.95	15.9	2.50	22.4	1.85	26.6	1.00
75°	16.1	7.00	18.8	6.20	20.1	3.75	17.8	3.80	22.1	2.90	24.9	1.85	19.8	2.50	25.9	1.75	29.8	1.00
73°	18.2	7.00	20.7	5.80	22.0	3.65	20.1	3.80	24.2	2.80	26.9	1.80	22.4	2.50	28.2	1.65	31.9	1.00
70°	21.3	6.50	23.6	5.25	24.8	3.50	23.6	3.80	27.4	2.65	29.7	1.74	26.2	2.50	31.5	1.55	34.9	1.00
68°	23.2	6.00	25.4	4.90	26.6	3.45	25.8	3.70	29.4	2.55	31.6	1.70	28.6	2.50	33.6	1.50	36.8	0.98
65°	25.7	4.40	27.9	3.85	29.2	3.35	28.9	3.40	32.3	2.45	34.3	1.64	32.0	2.25	36.8	1.45	39.6	0.94
63°	27.3	3.45	29.5	3.05	30.7	2.75	30.8	2.85	34.3	2.35	36.0	1.61	34.2	2.10	38.8	1.40	41.4	0.92
60°	29.7	2.30	31.7	2.00	32.9	1.85	33.3	1.90	36.6	1.55	38.4	1.30	37.1	1.55	41.6	1.15		
58°	31.3	1.65	33.2	1.45	34.3	1.30	35.0	1.35	38.2	1.05								
θ (°)	57~81.5		57~81.5		57~81.5		57~81.5		57~81.5		59~81.5		59~81.5		59~81.5		62~81.5	

単位 (t)

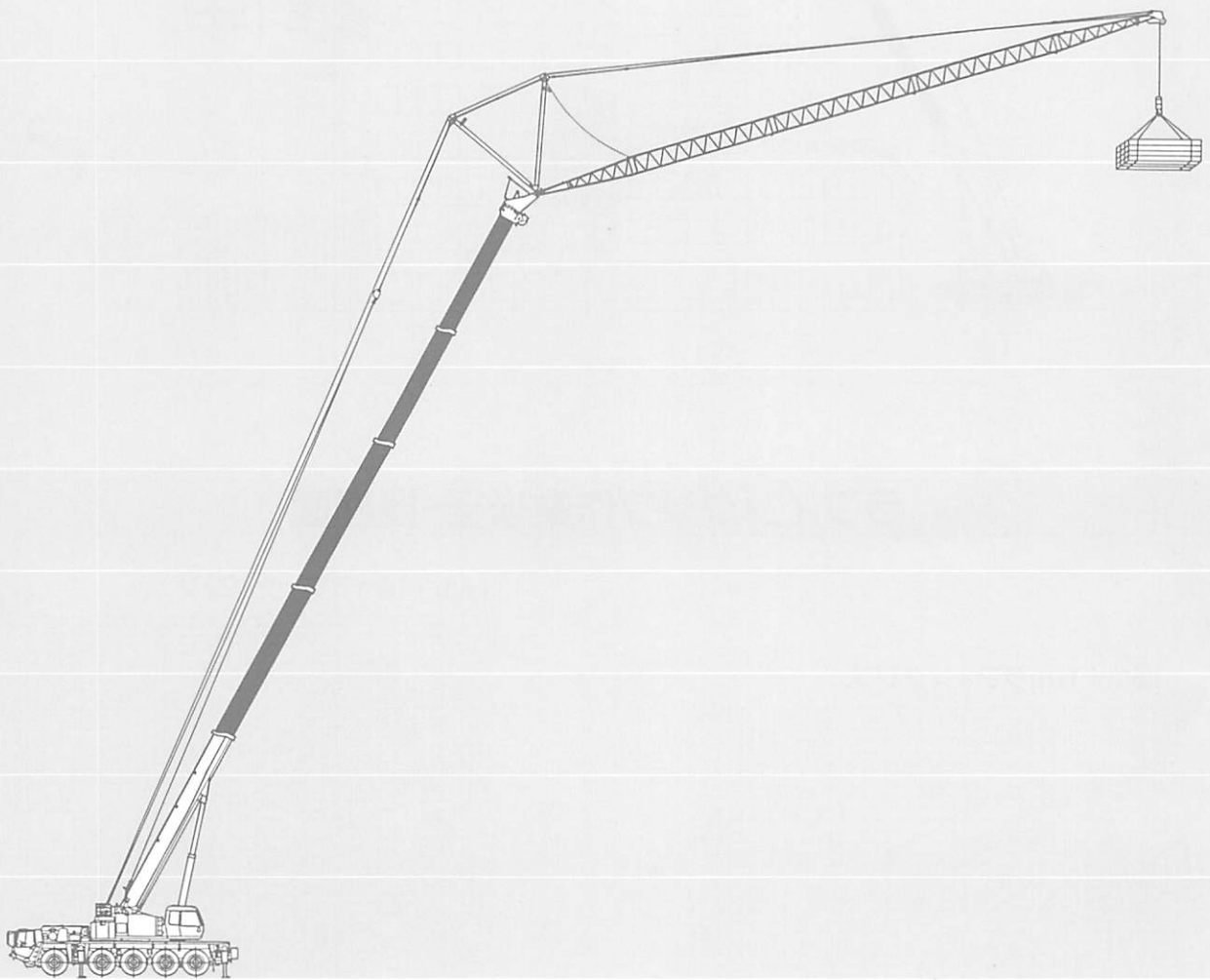
E 性能

ジブ長さ オフセット	47.5mブーム+9.8mジブ						47.5mブーム+15.4mジブ						47.5mブーム+21.0mジブ					
	5°		25°		45°		5°		25°		45°		5°		25°		45°	
	作業半径 (m)	定格総荷重	作業半径 (m)	定格総荷重	作業半径 (m)	定格総荷重	作業半径 (m)	定格総荷重	作業半径 (m)	定格総荷重	作業半径 (m)	定格総荷重	作業半径 (m)	定格総荷重	作業半径 (m)	定格総荷重	作業半径 (m)	定格総荷重
81.5°	8.2	7.00	11.3	6.50	13.2	3.90	9.3	3.80	14.2	3.10	17.6	1.95	10.6	2.50	17.4	1.85	22.2	1.00
80°	10.5	7.00	13.5	6.50	15.2	3.90	11.7	3.80	16.5	3.10	19.8	1.95	13.2	2.50	19.9	1.85	24.4	1.00
78°	12.7	7.00	15.7	6.50	17.2	3.90	14.2	3.80	18.8	3.10	21.9	1.95	15.9	2.50	22.4	1.85	26.6	1.00
75°	16.1	7.00	18.8	6.20	20.1	3.75	17.8	3.80	22.1	2.90	24.9	1.85	19.8	2.50	25.9	1.75	29.8	1.00
73°	18.2	7.00	20.7	5.80	22.0	3.65	20.1	3.80	24.2	2.80	26.9	1.80	22.4	2.50	28.2	1.65	31.9	1.00
70°	21.3	6.50	23.6	5.25	24.8	3.50	23.6	3.80	27.4	2.65	29.7	1.74	26.2	2.50	31.5	1.55	34.9	1.00
68°	23.1	5.50	25.4	4.75	26.6	3.45	25.8	3.70	29.4	2.55	31.6	1.70	28.6	2.50	33.6	1.50	36.8	0.98
65°	25.6	3.85	27.8	3.40	29.1	3.10	28.9	3.25	32.3	2.45	34.3	1.64	32.0	2.25	36.8	1.45	39.6	0.94
63°	27.2	3.00	29.3	2.60	30.6	2.40	30.6	2.50	34.1	2.05	36.0	1.61	34.2	2.10	38.8	1.40	41.4	0.92
60°	29.6	1.90	31.6	1.65	32.8	1.50	33.2	1.55	36.5	1.25	38.3	1.05	36.9	1.25				
58°	31.1	1.30	33.1	1.15	34.2	1.00	34.8	1.05										
θ (°)	57~81.5		57~81.5		57~81.5		57~81.5		59~81.5		59~81.5		59~81.5		62~81.5		62~81.5	

F 性能

ジブ長さ オフセット	47.5mブーム+9.8mジブ						47.5mブーム+15.4mジブ						47.5mブーム+21.0mジブ					
	5°		25°		45°		5°		25°		45°		5°		25°		45°	
	作業半径 (m)	定格総荷重	作業半径 (m)	定格総荷重	作業半径 (m)	定格総荷重	作業半径 (m)	定格総荷重	作業半径 (m)	定格総荷重	作業半径 (m)	定格総荷重	作業半径 (m)	定格総荷重	作業半径 (m)	定格総荷重	作業半径 (m)	定格総荷重
81.5°	8.2	7.00	11.3	6.50	13.2	3.90	9.3	3.80	14.2	3.10	17.6	1.95	10.6	2.50	17.4	1.85	22.2	1.00
80°	10.5	7.00	13.5	6.50	15.2	3.90	11.7	3.80	16.5	3.10	19.8	1.95	13.2	2.50	19.9	1.85	24.4	1.00
78°	12.7	7.00	15.7	6.50	17.2	3.90	14.2	3.80	18.8	3.10	21.9	1.95	15.9	2.50	22.4	1.85	26.6	1.00
75°	16.1	7.00	18.8	6.20	20.1	3.75	17.8	3.80	22.1	2.90	24.9	1.85	19.8	2.50	25.9	1.75	29.8	1.00
73°	18.1	6.25	20.6	5.20	22.0	3.65	20.1	3.80	24.2	2.80	26.9	1.80	22.4	2.50	28.2	1.65	31.9	1.00
70°	20.6	4.05	23.0	3.40	24.7	3.00	23.4	3.35	27.4	2.60	29.7	1.74	26.2	2.50	31.5	1.55	34.9	1.00
68°	22.3	2.95	24.7	2.45	26.2	2.20	25.2	2.40	29.1	1.85			28.3	1.95				
θ (°)	67~81.5		67~81.5		67~81.5		67~81.5		67~81.5		69~81.5		67~81.5		69~81.5		69~81.5	

オールテレーンクレーン
AR-1200M
 ラフィングジブ

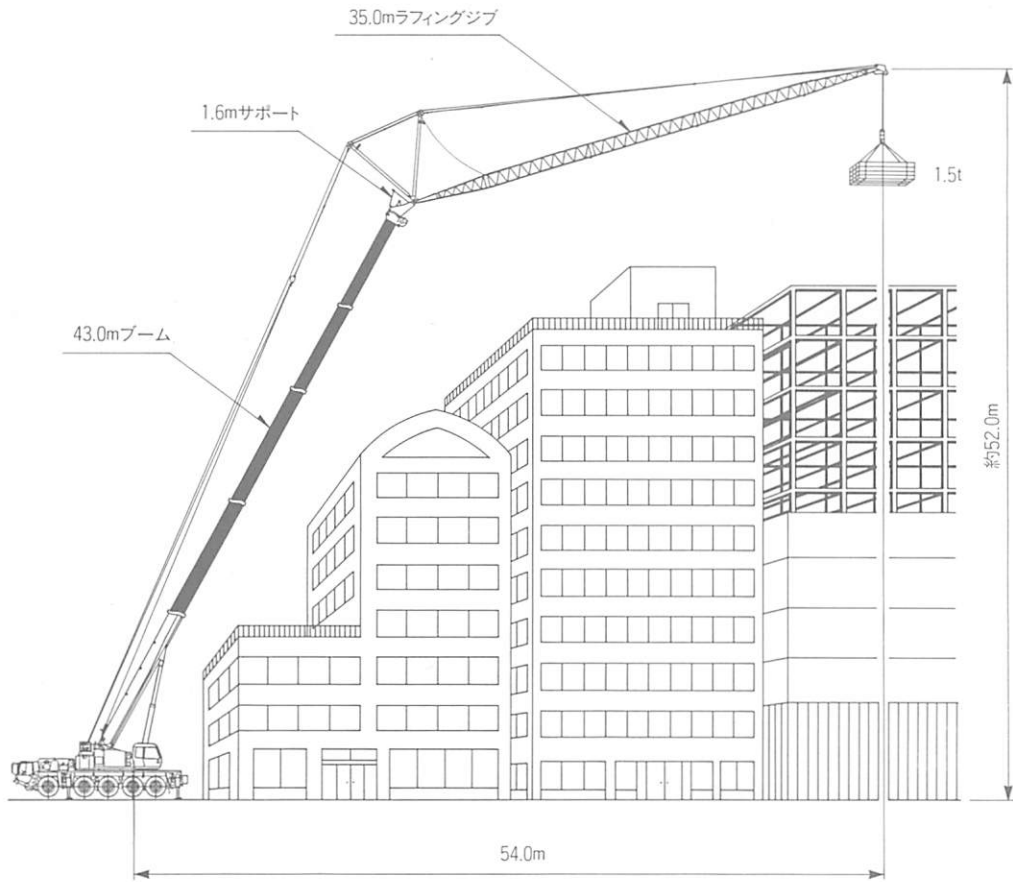


ラフィングジブ主要諸元

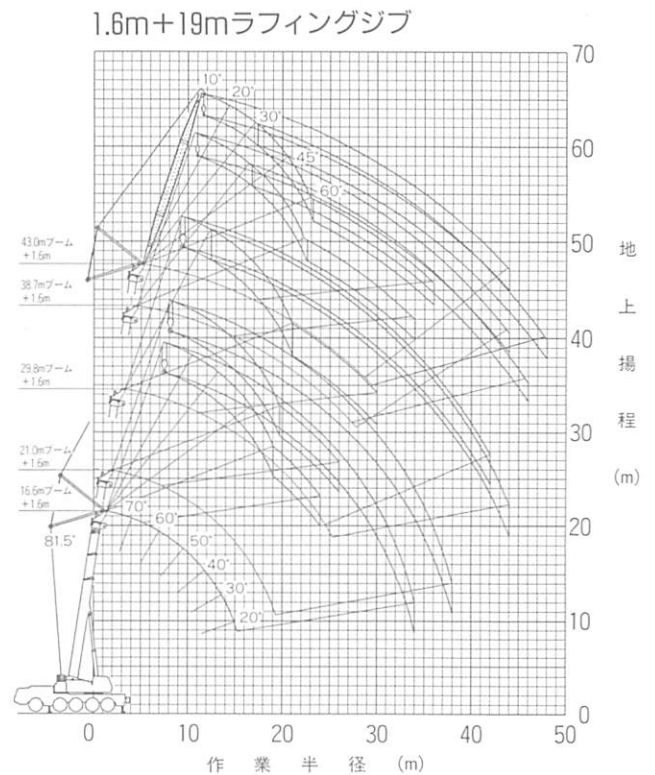
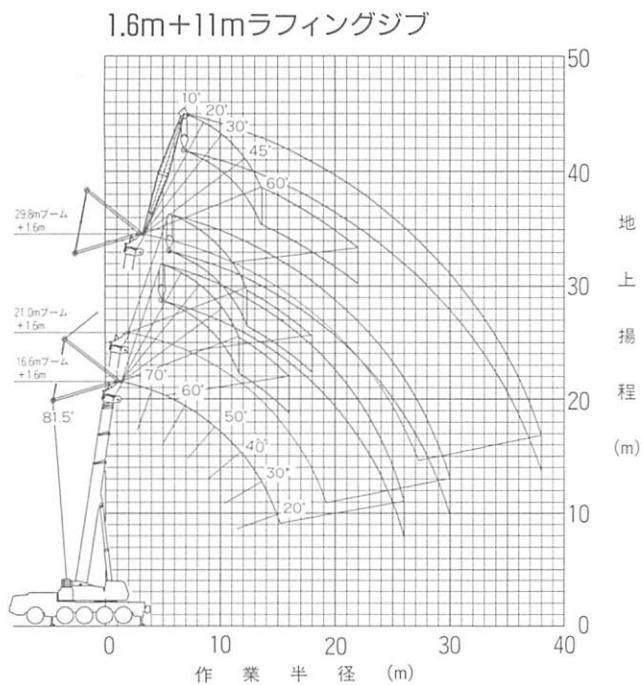
クレーン 容 量	11 m ジブ	30.000kg × 8.0 m (4本掛)
	19 m ジブ	22.400kg × 9.0 m (3本掛)
	27 m ジブ	16.000kg × 12.0 m (2本掛)
	35 m ジブ	9.500kg × 20.0 m (2本掛)

ジブ形式	ラチスタタイプ
ジブ長さ	1.6 m (固定部) + 11.0 m 19.0 m、27.0 m、35.0 m
最大地上揚程	77.0 m
最大作業半径	54.0 m

ラフィングジブ

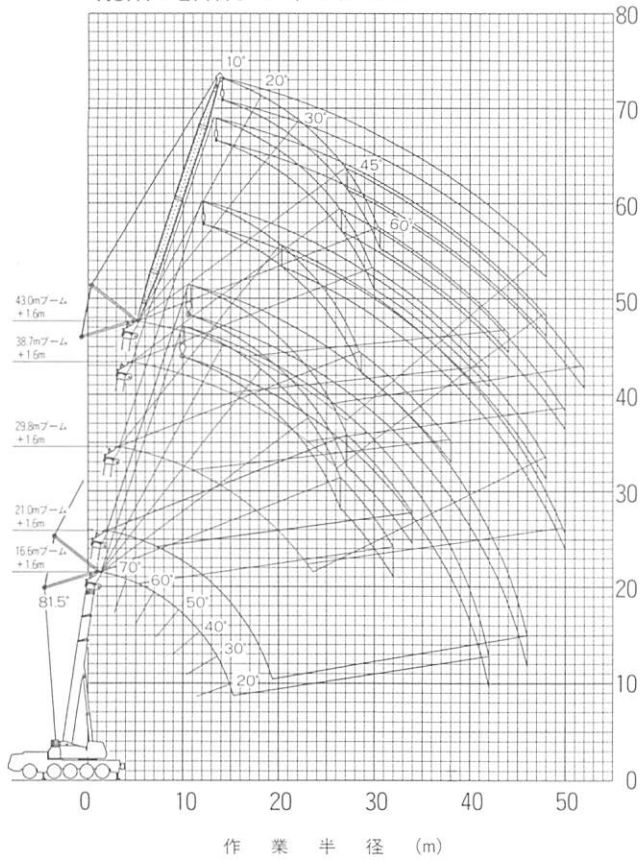


ラフィングジブ作業半径-揚程図

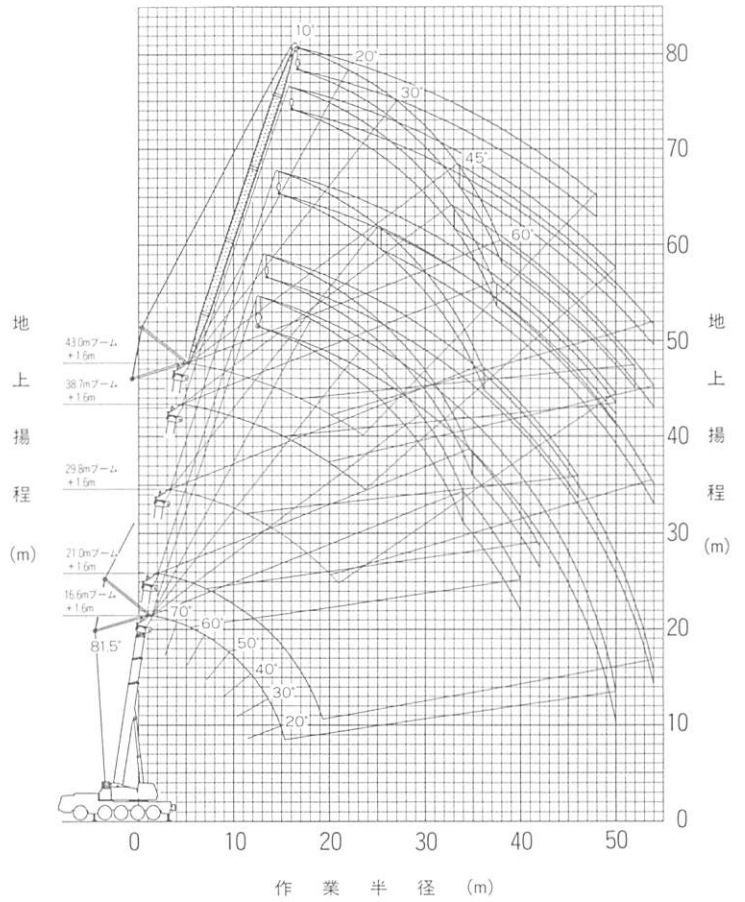


(注) 上図はブーム、ジブのたわみを含んでいません。また、LA性能の場合を示します。

1.6m+27mラフィングジブ



1.6m+35mラフィングジブ



(注) 上図はブーム、ジブのたわみを含んでいません。また、LA性能の場合を示します。

ラフィングジブ定格総荷重表

1. 定格総荷重は、アウトリガを水平堅土上に設置したときの値で、太線より上側はクレーンの強度に基づき、下側は、クレーンの安定に基づいています。
2. 定格総荷重は、つり具重量とフック重量(50 t フック：600kg、8 t フック：250kg)を含んだ値を示します。
3. 定格総荷重は、ブームのたわみを含んだ実際の作業半径に基づいています。
4. 定格総荷重の性能区分LA～LCは、下表のとおりです。
5. 各状態における標準フックと巻掛本数は定格総荷重表中に示します。なお、ロープ1本当りの荷重は8.0 t 以下です。
6. 起伏用ワイヤロープは、4本掛です。
7. 瞬間最大風速が10 m/s以上の風速では、クレーン作業を中止してください。
8. 定格総荷重表中のθは無負荷時のブーム起伏角度範囲です。
9. ラフィングジブは、ブームの“伸縮方式I”で作業して下さい。

ガンダウエハ	22 t	12 t
アウトリガ張出幅		
8.0 m	LA	LB
7.0 m	LB	LC
5.3 m	—	—
4.6 m	—	—

ラフィングジブ

■LA性能 1.6 m + 11 m ラフィングジブ

単位 (t)

作業半径 (m)	16.6 m ブーム					21.0 m ブーム					29.8 m ブーム				
	オフセット					オフセット					オフセット				
	10°	20°	30°	45°	60°	10°	20°	30°	45°	60°	10°	20°	30°	45°	60°
6.0	30.0														
7.0	30.0					30.0									
8.0	28.0	24.8				30.0									
9.0	27.5	24.4				29.3	25.7				19.2				
10.0	27.0	24.1	21.4			28.7	25.5	22.6			19.2				
11.0	26.6	23.8	21.2	17.7		26.9	25.3	22.4			19.2	19.2			
12.0	25.7	23.5	21.0	17.6		25.4	24.6	22.3	18.5		19.2	19.2	17.0		
14.0	23.5	22.3	20.8	17.5	14.3	22.8	22.2	21.7	18.5	15.0	19.2	19.2	17.0	13.9	
16.0	19.7	20.3	19.9	17.5	13.9	19.0	19.8	19.9	18.5	14.6	17.5	17.9	17.0	13.9	11.5
18.0	16.6	17.1	17.5	17.2		15.9	16.5	17.1	17.7	14.3	15.0	15.6	16.0	13.9	11.5
20.0	14.1	14.5	14.8	15.1		13.4	13.9	14.4	14.8		12.5	13.1	13.7	13.9	11.5
22.0	12.0	12.3	12.5			11.3	11.8	12.1	12.5		10.4	11.0	11.5	12.1	11.5
24.0	10.2	10.4	10.5			9.6	9.9	10.2			8.7	9.2	9.6	10.1	
26.0	7.9					8.1	8.4	8.6			7.2	7.7	8.0	8.4	
28.0						6.9	7.0				6.0	6.3	6.6	6.9	
30.0						5.6					4.8	5.1	5.4		
32.0											3.8	4.0	4.2		
34.0											2.8	3.0	3.2		
36.0											2.0	2.2			
38.0											1.3				
θ (°)	16~81.5	32~81.5	34~81.5	53~81.5	68~81.5	18~81.5	31~81.5	40~81.5	55~81.5	67~81.5	20~81.5	30~81.5	37~81.5	53~81.5	66~81.5
標準フック	50 t フック (600kg)					50 t フック (600kg)					50 t フック (600kg)				
巻掛本数	4本掛け					4本掛け					3本掛け				

■LA性能 1.6m + 19m ラフィングジブ

単位 (t)

作業半径 (m)	16.6mブーム					21.0mブーム					29.8mブーム				
	オフセット					オフセット					オフセット				
	10°	20°	30°	45°	60°	10°	20°	30°	45°	60°	10°	20°	30°	45°	60°
9.0	22.4														
10.0	21.8					18.5									
11.0	21.2					18.5									
12.0	20.7	18.4				18.5					12.4				
14.0	19.0	17.6				17.6	17.2				12.4				
16.0	17.4	16.8	15.2			15.9	15.5	15.2			12.4	12.4			
18.0	16.0	15.6	14.5	11.3		14.4	14.2	14.0			12.4	12.4	12.2		
20.0	14.8	14.6	13.5	10.7	8.2	13.2	13.0	12.9	11.2		11.9	11.7	11.6		
22.0	13.5	13.8	12.6	10.1	7.9	12.2	12.1	12.0	10.7	8.3	10.9	10.8	10.7	9.9	
24.0	11.8	12.3	11.8	9.7	7.7	11.1	11.2	11.2	10.3	8.1	10.0	10.0	10.0	9.9	7.9
26.0	10.3	10.7	11.1	9.3		9.6	10.2	10.5	9.9	7.9	8.5	9.3	9.3	9.4	7.9
28.0	9.0	9.3	9.6	9.1		8.3	8.8	9.2	9.6		7.3	7.9	8.6	8.9	7.9
30.0	7.8	8.1	8.3			7.2	7.6	7.9	8.3		6.1	6.8	7.3	7.9	7.9
32.0	6.8	7.0	7.2			6.2	6.5	6.8			5.2	5.7	6.2	6.8	
34.0	5.3					5.3	5.6	5.8			4.2	4.8	5.2	5.7	
36.0						4.5	4.7				3.4	3.8	4.2	4.6	
38.0						3.7					2.6	3.0	3.4		
40.0											2.0	2.3	2.5		
42.0											1.4	1.6	1.8		
44.0												1.0			
θ (°)	16-81.5	32-81.5	34-81.5	53-81.5	68-81.5	18-81.5	31-81.5	40-81.5	55-81.5	67-81.5	32-81.5	29-81.5	37-81.5	53-81.5	66-81.5
標準フック	50 t フック (600kg)					50 t フック (600kg)					50 t フック (600kg)				
巻掛本数	3本掛け					3本掛け					2本掛け				

作業半径 (m)	38.7mブーム					43.0mブーム				
	オフセット					オフセット				
	10°	20°	30°	45°	60°	10°	20°	30°	45°	60°
18.0	7.1	7.1								
20.0	7.1	7.1	6.3							
22.0	7.1	7.0	6.2			5.6	5.6	5.6		
24.0	7.1	6.8	6.1	5.2		5.6	5.6	5.6	5.6	
26.0	7.1	6.7	6.1	5.1	4.3	5.6	5.6	5.6	5.6	4.6
28.0	6.9	6.6	6.0	5.1	4.3	5.6	5.6	5.6	5.6	4.6
30.0	6.2	6.5	6.0	5.1	4.3	5.5	5.6	5.6	5.6	4.6
32.0	5.4	5.8	5.9	5.1	4.3	4.9	5.1	5.3	5.4	4.6
34.0	4.5	5.1	5.5	5.1	4.3	4.5	4.6	4.8	5.0	4.6
36.0	3.7	4.2	4.7	5.1		3.7	4.2	4.4	4.6	4.6
38.0	3.0	3.4	3.8	4.3		3.0	3.5	3.9	4.1	
40.0	2.3	2.7	3.1	3.4		2.3	2.8	3.2	3.6	
42.0	1.7	2.1	2.4	2.7		1.7	2.1	2.5	2.8	
44.0	1.1	1.5	1.7			1.2	1.6	1.9	2.1	
46.0			1.1					1.3	1.5	
θ (°)	43-81.5	45-81.5	44-81.5	52-81.5	66-81.5	47-81.5	49-81.5	48-81.5	50-81.5	65-81.5
標準フック	8 t フック (250kg)					8 t フック (250kg)				
巻掛本数	1本掛け					1本掛け				

ラフィングジブ

■LA性能 1.6 m + 27 m ラフィングジブ

単位 (t)

作業半径 (m)	16.6 m ブーム					21.0 m ブーム					29.8 m ブーム				
	オフセット					オフセット					オフセット				
	10°	20°	30°	45°	60°	10°	20°	30°	45°	60°	10°	20°	30°	45°	60°
12.0	16.0					11.7									
14.0	15.3					11.7									
16.0	14.0	13.9				11.7					8.0				
18.0	12.9	12.8				11.5	11.3				8.0				
20.0	11.9	11.8	10.6			10.4	10.3				8.0	8.0			
22.0	11.1	11.0	10.0			9.6	9.5	9.5			8.0	8.0			
24.0	10.3	10.3	9.4			8.8	8.8	8.8			7.7	7.7	7.7		
26.0	9.7	9.6	8.9	7.2		8.2	8.1	8.2	7.6		7.1	7.1	7.2		
28.0	9.1	9.1	8.4	6.8	5.2	7.6	7.6	7.7	7.2		6.6	6.6	6.7	6.9	
30.0	8.5	8.6	8.0	6.5	5.1	7.1	7.1	7.2	6.9	5.3	6.1	6.2	6.4	6.5	
32.0	7.7	8.1	7.6	6.3	4.9	6.6	6.7	6.8	6.6	5.2	5.7	5.8	6.0	6.1	6.0
34.0	6.8	7.2	7.2	6.0		6.2	6.3	6.4	6.4	5.1	5.2	5.4	5.5	5.8	5.9
36.0	6.0	6.3	6.6	5.9		5.4	5.9	6.1	6.2		4.4	5.1	5.2	5.5	5.7
38.0	5.4	5.6	5.8			4.7	5.1	5.5	5.8		3.7	4.3	4.9	5.2	5.5
40.0	4.7	4.9	5.0			4.0	4.4	4.7			3.0	3.6	4.1	4.7	
42.0	3.6					3.4	3.7	3.9			2.4	2.9	3.3	3.9	
44.0						2.8	3.0				1.8	2.3	2.7	3.1	
46.0						2.3					1.3	1.7	2.0		
48.0												1.1	1.4		
θ (°)	16-81.5	31-81.5	34-81.5	52-81.5	67-81.5	18-81.5	30-81.5	40-81.5	54-81.5	67-81.5	40-81.5	39-81.5	42-81.5	53-81.5	66-81.5
標準フック	50 t フック (600kg)					50 t フック (600kg)					8 t フック (250kg)				
巻掛本数	2本掛け					2本掛け					1本掛け				

作業半径 (m)	38.7 m ブーム					43.0 m ブーム				
	オフセット					オフセット				
	10°	20°	30°	45°	60°	10°	20°	30°	45°	60°
18.0	4.8					3.8				
20.0	4.8					3.8				
22.0	4.8	4.8				3.8	3.8			
24.0	4.8	4.8				3.8	3.8			
26.0	4.8	4.8	4.7			3.8	3.8	3.8		
28.0	4.8	4.8	4.6			3.8	3.8	3.8		
30.0	4.8	4.8	4.6	3.9		3.8	3.8	3.8	3.8	
32.0	4.7	4.7	4.5	3.8		3.8	3.8	3.8	3.8	
34.0	4.4	4.4	4.5	3.8	3.2	3.8	3.8	3.8	3.8	3.4
36.0	4.1	4.2	4.3	3.8	3.2	3.8	3.8	3.8	3.8	3.4
38.0	3.6	3.9	4.1	3.8	3.2	3.5	3.7	3.8	3.8	3.4
40.0	2.9	3.6	3.9	3.8	3.2	2.9	3.4	3.6	3.6	3.4
42.0	2.3	2.9	3.4	3.8	3.2	2.3	2.9	3.2	3.4	3.4
44.0	1.8	2.3	2.8	3.4		1.7	2.3	2.8	3.2	3.2
46.0	1.3	1.8	2.2	2.7		1.2	1.7	2.2	2.8	
48.0		1.2	1.6	2.1			1.2	1.7	2.2	
50.0			1.1	1.5				1.2	1.6	
52.0									1.0	
θ (°)	49-81.5	50-81.5	50-81.5	52-81.5	66-81.5	52-81.5	53-81.5	53-81.5	53-81.5	65-81.5
標準フック	8 t フック (250kg)					8 t フック (250kg)				
巻掛本数	1本掛け					1本掛け				

■LA性能 1.6 m + 35 m ラフィングジブ

単位 (t)

作業半径 (m)	16.6mブーム					21.0mブーム					29.8mブーム				
	オフセット					オフセット					オフセット				
	10°	20°	30°	45°	60°	10°	20°	30°	45°	60°	10°	20°	30°	45°	60°
14.0	9.5														
16.0	9.5					7.6									
18.0	9.5					7.6					5.4				
20.0	9.5	9.1				7.6					5.4				
22.0	9.0	8.5				7.6	7.6				5.4				
24.0	8.4	8.0				7.0	7.0				5.4	5.4			
26.0	7.8	7.5	7.0			6.4	6.4	6.5			5.4	5.4			
28.0	7.3	7.1	6.6			5.9	6.0	6.1			5.3	5.3	5.4		
30.0	6.9	6.7	6.2			5.5	5.6	5.7			4.8	4.9	5.0		
32.0	6.5	6.3	5.9	4.8		5.1	5.2	5.3	5.3		4.5	4.6	4.7		
34.0	6.1	5.9	5.5	4.6		4.8	4.9	5.0	5.1		4.2	4.3	4.4	4.6	
36.0	5.8	5.6	5.2	4.4	3.3	4.5	4.6	4.7	4.8	3.8	3.9	4.0	4.1	4.4	
38.0	5.5	5.2	4.9	4.2	3.2	4.2	4.3	4.4	4.6	3.6	3.6	3.7	3.8	4.1	4.0
40.0	5.2	4.9	4.7	4.0	3.1	4.0	4.0	4.2	4.4	3.5	3.4	3.5	3.6	3.9	3.9
42.0	4.6	4.7	4.5	3.9		3.8	3.8	3.9	4.2	3.5	2.9	3.3	3.4	3.7	3.8
44.0	4.1	4.4	4.3	3.8		3.5	3.6	3.7	4.0		2.4	3.0	3.2	3.5	3.7
46.0	3.6	3.8	4.1			3.0	3.4	3.6	3.8		1.8	2.4	3.0	3.3	3.6
48.0	3.1	3.3	3.5			2.5	2.9	3.2	3.5		1.4	1.9	2.4	3.1	
50.0	2.3					2.1	2.4	2.6				1.4	1.9	2.4	
52.0						1.6	1.9					1.0	1.4	1.8	
53.9						1.2									
θ (°)	16~81.5	31~81.5	34~81.5	52~81.5	67~81.5	18~81.5	31~81.5	40~81.5	49~81.5	67~81.5	47~81.5	46~81.5	49~81.5	53~81.5	66~81.5
標準フック	50 tフック (600kg)					8 tフック (250kg)					8 tフック (250kg)				
巻掛本数	2本掛け					1本掛け					1本掛け				

作業半径 (m)	38.7mブーム					43.0mブーム				
	オフセット					オフセット				
	10°	20°	30°	45°	60°	10°	20°	30°	45°	60°
20.0	3.3					2.5				
22.0	3.3					2.5				
24.0	3.3					2.5				
26.0	3.3	3.3				2.5	2.5			
28.0	3.3	3.3				2.5	2.5			
30.0	3.3	3.3	3.3			2.5	2.5			
32.0	3.3	3.3	3.3			2.5	2.5	2.5		
34.0	3.1	3.2	3.3			2.5	2.5	2.5		
36.0	2.9	3.0	3.1	3.0		2.5	2.5	2.5		
38.0	2.7	2.8	2.9	3.0		2.5	2.5	2.5	2.5	
40.0	2.5	2.6	2.7	3.0	2.5	2.5	2.5	2.5	2.5	
42.0	2.4	2.4	2.6	2.9	2.5	2.3	2.4	2.5	2.5	2.5
44.0	2.2	2.3	2.4	2.7	2.5	2.1	2.2	2.4	2.5	2.5
46.0	1.7	2.2	2.3	2.6	2.5	1.6	2.1	2.2	2.5	2.5
48.0	1.2	1.8	2.2	2.5	2.5		1.8	2.1	2.4	2.4
50.0		1.4	1.9	2.3	2.5		1.3	1.9	2.2	2.2
52.0			1.4	2.0				1.4	2.0	2.1
54.0				1.5					1.5	
θ (°)	53~81.5	55~81.5	54~81.5	58~81.5	66~81.5	58~81.5	58~81.5	57~81.5	61~81.5	65~81.5
標準フック	8 tフック (250kg)					8 tフック (250kg)				
巻掛本数	1本掛け					1本掛け				

ラフィングジブ

■LB性能 1.6m+11m ラフィングジブ

単位 (t)

作業半径 (m)	16.6mブーム					21.0mブーム					29.8mブーム				
	オフセット					オフセット					オフセット				
	10°	20°	30°	45°	60°	10°	20°	30°	45°	60°	10°	20°	30°	45°	60°
6.0	29.2														
7.0	28.5					30.0									
8.0	28.0	24.8				29.7									
9.0	27.5	24.4				29.3	25.7				19.2				
10.0	27.0	24.1	21.4			28.7	25.5	22.6			19.2				
11.0	26.6	23.8	21.2	17.7		26.9	25.3	22.4			19.2	19.2			
12.0	25.7	23.5	21.0	17.6		25.4	24.6	22.3	18.5		19.2	19.2	17.0		
14.0	21.5	22.3	20.8	17.5	14.3	20.9	21.7	21.7	18.5	15.0	19.2	19.2	17.0	13.9	
16.0	17.3	17.9	18.5	17.5	13.9	16.7	17.4	18.0	18.5	14.6	15.7	16.6	17.0	13.9	11.5
18.0	14.1	14.5	15.0	15.5		13.4	14.0	14.5	15.2	14.3	12.6	13.3	13.9	13.9	11.5
20.0	11.6	12.0	12.3	12.6		11.0	11.5	11.9	12.3		10.1	10.7	11.3	11.9	11.5
22.0	9.6	9.9	10.1			9.0	9.4	9.7	10.1		8.2	8.7	9.2	9.7	10.0
24.0	8.0	8.2	8.3			7.5	7.8	8.0			6.5	7.1	7.4	7.9	
26.0	6.7					6.1	6.4	6.5			5.1	5.5	5.9	6.3	
28.0						4.8	5.0				3.8	4.2	4.6	4.9	
30.0						3.7					2.8	3.1	3.4		
32.0											1.9	2.1	2.3		
34.0											1.1	1.3	1.4		
θ (°)	16~81.5	32~81.5	34~81.5	53~81.5	68~81.5	18~81.5	31~81.5	40~81.5	55~81.5	67~81.5	34~81.5	36~81.5	37~81.5	53~81.5	66~81.5
標準フック	50 t フック (600kg)					50 t フック (600kg)					50 t フック (600kg)				
巻掛本数	4本掛け					4本掛け					3本掛け				

図LB性能 1.6m + 19m ラフィングジブ

単位 (t)

作業半径 (m)	16.6mブーム					21.0mブーム					29.8mブーム				
	オフセット					オフセット					オフセット				
	10°	20°	30°	45°	60°	10°	20°	30°	45°	60°	10°	20°	30°	45°	60°
9.0	22.4														
10.0	21.8					18.5									
11.0	21.2					18.5									
12.0	20.7	18.4				18.5					12.4				
14.0	19.0	17.6				17.6	17.2				12.4				
16.0	17.4	16.8	15.2			15.9	15.5	15.2			12.4	12.4			
18.0	15.7	15.6	14.5	11.3		14.4	14.2	14.0			12.4	12.4	12.2		
20.0	13.1	13.9	13.5	10.7	8.2	12.5	13.0	12.9	11.2		11.5	11.7	11.6		
22.0	11.1	11.7	12.3	10.1	7.9	10.5	11.2	11.9	10.7	8.3	9.5	10.4	10.7	9.9	
24.0	9.5	10.0	10.5	9.7	7.7	8.8	9.5	10.0	10.3	8.1	7.9	8.7	9.4	9.9	7.9
26.0	8.1	8.5	8.9	9.3		7.5	8.0	8.5	9.1	7.9	6.6	7.3	7.9	8.7	7.9
28.0	7.0	7.3	7.6	8.0		6.4	6.8	7.2	7.7		5.3	6.1	6.6	7.3	7.8
30.0	6.0	6.3	6.5			5.4	5.8	6.1	6.5		4.2	4.9	5.5	6.1	6.5
32.0	5.1	5.3	5.4			4.4	4.8	5.1			3.3	3.9	4.4	5.0	
34.0	4.3					3.6	3.9	4.1			2.5	3.0	3.4	3.9	
36.0						2.8	3.0				1.7	2.2	2.6	3.0	
38.0						2.1					1.1	1.5	1.8		
40.0													1.1		
θ (°)	16~81.5	32~81.5	34~81.5	53~81.5	68~81.5	18~81.5	31~81.5	40~81.5	55~81.5	67~81.5	41~81.5	44~81.5	42~81.5	53~81.5	66~81.5
標準フック	50 tフック (600kg)					50 tフック (600kg)					50 tフック (600kg)				
巻掛本数	3本掛け					3本掛け					2本掛け				

作業半径 (m)	38.7mブーム					43.0mブーム				
	オフセット					オフセット				
	10°	20°	30°	45°	60°	10°	20°	30°	45°	60°
18.0	7.1	7.1								
20.0	7.1	7.1	6.3							
22.0	7.1	7.0	6.2			5.6	5.6	5.6		
24.0	7.1	6.8	6.1	5.2		5.6	5.6	5.6	5.6	
26.0	6.8	6.7	6.1	5.1	4.3	5.6	5.6	5.6	5.6	4.6
28.0	5.6	6.4	6.0	5.1	4.3	5.6	5.6	5.6	5.6	4.6
30.0	4.5	5.3	5.9	5.1	4.3	4.6	5.3	5.6	5.6	4.6
32.0	3.6	4.2	4.8	5.1	4.3	3.6	4.3	4.9	5.4	4.6
34.0	2.8	3.4	3.9	4.5	4.3	2.8	3.4	3.9	4.6	4.6
36.0	2.0	2.6	3.0	3.6		2.1	2.6	3.1	3.7	4.0
38.0	1.4	1.9	2.3	2.7			1.9	2.4	2.9	
40.0			1.6	2.0				1.7	2.1	
42.0									1.4	
θ (°)	51~81.5	54~81.5	53~81.5	55~81.5	66~81.5	57~81.5	57~81.5	57~81.5	56~81.5	65~81.5
標準フック	8 tフック (250kg)					8 tフック (250kg)				
巻掛本数	1本掛け					1本掛け				

ラフィングジブ

■LB性能 1.6 m + 27 m ラフィングジブ

単位 (t)

作業半径 (m)	16.6mブーム					21.0mブーム					29.8mブーム				
	オフセット					オフセット					オフセット				
	10°	20°	30°	45°	60°	10°	20°	30°	45°	60°	10°	20°	30°	45°	60°
12.0	16.0					11.7									
14.0	15.3					11.7									
16.0	14.0	13.9				11.7					8.0				
18.0	12.9	12.8				11.5	11.3				8.0				
20.0	11.9	11.8	10.6			10.4	10.3				8.0	8.0			
22.0	11.1	11.0	10.0			9.6	9.5	9.5			8.0	8.0			
24.0	10.3	10.3	9.4			8.8	8.8	8.8			7.7	7.7	7.7		
26.0	9.0	9.6	8.9	7.2		8.2	8.1	8.2	7.6		7.1	7.1	7.2		
28.0	7.8	8.4	8.4	6.8	5.2	7.2	7.6	7.7	7.2		6.4	6.6	6.7	6.9	
30.0	6.8	7.3	7.8	6.5	5.1	6.2	6.8	7.2	6.9	5.3	5.4	6.2	6.4	6.5	
32.0	5.9	6.4	6.8	6.3	4.9	5.4	5.9	6.4	6.6	5.2	4.4	5.2	6.0	6.1	6.0
34.0	5.2	5.6	5.9	6.0		4.6	5.1	5.5	6.1	5.1	3.5	4.3	5.0	5.8	5.9
36.0	4.5	4.8	5.1	5.5		3.8	4.3	4.7	5.2		2.8	3.5	4.2	4.9	5.4
38.0	3.9	4.2	4.4			3.2	3.6	4.0	4.4		2.1	2.7	3.3	4.1	4.5
40.0	3.3	3.5	3.6			2.5	2.9	3.2			1.5	2.1	2.6	3.2	
42.0	2.7					2.0	2.3	2.5			1.0	1.5	1.9	2.5	
44.0						1.5	1.7						1.3	1.8	
46.0						1.0									
θ (°)	16~81.5	31~81.5	34~81.5	52~81.5	67~81.5	18~81.5	30~81.5	40~81.5	54~81.5	67~81.5	46~81.5	50~81.5	50~81.5	53~81.5	66~81.5
標準フック	50 t フック (600kg)					50 t フック (600kg)					8 t フック (250kg)				
巻掛本数	2本掛け					2本掛け					1本掛け				

作業半径 (m)	38.7mブーム					43.0mブーム				
	オフセット					オフセット				
	10°	20°	30°	45°	60°	10°	20°	30°	45°	60°
18.0	4.8					3.8				
20.0	4.8					3.8				
22.0	4.8	4.8				3.8	3.8			
24.0	4.8	4.8				3.8	3.8			
26.0	4.8	4.8	4.7			3.8	3.8	3.8		
28.0	4.8	4.8	4.6			3.8	3.8	3.8		
30.0	4.8	4.8	4.6	3.9		3.8	3.8	3.8	3.8	
32.0	4.3	4.7	4.5	3.8		3.8	3.8	3.8	3.8	
34.0	3.5	4.3	4.5	3.8	3.2	3.4	3.8	3.8	3.8	3.4
36.0	2.7	3.5	4.2	3.8	3.2	2.7	3.5	3.8	3.8	3.4
38.0	2.0	2.8	3.4	3.8	3.2	2.0	2.7	3.4	3.8	3.4
40.0	1.5	2.1	2.7	3.4	3.2		2.1	2.7	3.5	3.4
42.0		1.5	2.0	2.7	3.1			2.1	2.8	3.2
44.0			1.5	2.0					2.1	2.5
46.0				1.4					1.5	
θ (°)	56~81.5	57~81.5	58~81.5	58~81.5	66~81.5	60~81.5	62~81.5	62~81.5	61~81.5	65~81.5
標準フック	8 t フック (250kg)					8 t フック (250kg)				
巻掛本数	1本掛け					1本掛け				

■LB性能 1.6 m + 35 m ラフィングジブ

単位 (t)

作業半径 (m)	16.6mブーム					21.0mブーム					29.8mブーム				
	オフセット					オフセット					オフセット				
	10°	20°	30°	45°	60°	10°	20°	30°	45°	60°	10°	20°	30°	45°	60°
14.0	9.5														
16.0	9.5					7.6									
18.0	9.5					7.6					5.4				
20.0	9.5	9.1				7.6					5.4				
22.0	9.0	8.5				7.6	7.6				5.4				
24.0	8.4	8.0				7.0	7.0				5.4	5.4			
26.0	7.8	7.5	7.0			6.4	6.4	6.5			5.4	5.4			
28.0	7.3	7.1	6.6			5.9	6.0	6.1			5.3	5.3	5.4		
30.0	6.9	6.7	6.2			5.5	5.6	5.7			4.8	4.9	5.0		
32.0	6.4	6.3	5.9	4.8		5.1	5.2	5.3	5.3		4.5	4.6	4.7		
34.0	5.6	5.9	5.5	4.6		4.8	4.9	5.0	5.1		4.1	4.3	4.4	4.6	
36.0	5.0	5.4	5.2	4.4	3.3	4.5	4.6	4.7	4.8	3.8	3.4	4.0	4.1	4.4	
38.0	4.4	4.8	4.9	4.2	3.2	3.9	4.3	4.4	4.6	3.6	2.7	3.5	3.8	4.1	4.0
40.0	3.8	4.2	4.6	4.0	3.1	3.3	3.8	4.2	4.4	3.5	2.1	2.9	3.6	3.9	3.9
42.0	3.3	3.7	4.0	3.9		2.7	3.2	3.7	4.2	3.5	1.5	2.2	2.9	3.7	3.8
44.0	2.8	3.1	3.4	3.8		2.2	2.7	3.1	3.7			1.7	2.3	3.1	3.7
46.0	2.3	2.6	2.8			1.7	2.1	2.5	3.0			1.2	1.7	2.5	3.0
48.0	1.9	2.1	2.3			1.3	1.6	2.0	2.3				1.2	1.9	
49.9	1.5						1.2	1.4						1.3	
θ (°)	16-81.5	31-81.5	34-81.5	52-81.5	67-81.5	36-81.5	37-81.5	40-81.5	49-81.5	67-81.5	54-81.5	54-81.5	55-81.5	57-81.5	66-81.5
標準フック	50 tフック (600kg)					8 tフック (250kg)					8 tフック (250kg)				
巻掛本数	2本掛け					1本掛け					1本掛け				

作業半径 (m)	38.7mブーム				
	オフセット				
	10°	20°	30°	45°	60°
20.0	3.3				
22.0	3.3				
24.0	3.3				
26.0	3.3	3.3			
28.0	3.3	3.3			
30.0	3.3	3.3	3.3		
32.0	3.3	3.3	3.3		
34.0	3.1	3.2	3.3		
36.0	2.9	3.0	3.1	3.0	
38.0	2.5	2.8	2.9	3.0	
40.0	1.9	2.6	2.7	3.0	2.5
42.0		2.1	2.6	2.9	2.5
44.0		1.6	2.3	2.7	2.5
46.0			1.7	2.5	2.5
48.0				2.0	2.5
49.9				1.4	1.8
θ (°)	61-81.5	61-81.5	63-81.5	63-81.5	66-81.5
標準フック	8 tフック (250kg)				
巻掛本数	1本掛け				

作業半径 (m)	43.0mブーム				
	オフセット				
	10°	20°	30°	45°	60°
20.0	2.5				
22.0	2.5				
24.0	2.5				
26.0	2.5	2.5			
28.0	2.5	2.5			
30.0	2.5	2.5			
32.0	2.5	2.5	2.5		
34.0	2.5	2.5	2.5		
36.0	2.5	2.5	2.5		
38.0	2.4	2.5	2.5	2.5	
40.0		2.5	2.5	2.5	
42.0		2.1	2.5	2.5	2.5
44.0			2.2	2.5	2.5
46.0				2.5	2.5
48.0				2.0	2.4
50.0					1.9
θ (°)	65-81.5	65-81.5	67-81.5	67-81.5	68-81.5
標準フック	8 tフック (250kg)				
巻掛本数	1本掛け				

ラフィングジブ

■LC性能 1.6+11 m ラフィングジブ

単位 (t)

作業半径 (m)	16.6mブーム					21.0mブーム					29.8mブーム				
	オフセット					オフセット					オフセット				
	10°	20°	30°	45°	60°	10°	20°	30°	45°	60°	10°	20°	30°	45°	60°
6.0	29.2														
7.0	28.5					30.0									
8.0	28.0	24.8				29.7									
9.0	27.5	24.4				29.3	25.7				19.2				
10.0	27.0	24.1	21.4			28.7	25.5	22.6			19.2				
11.0	26.6	23.8	21.2	17.7		26.9	25.3	22.4			19.2	19.2			
12.0	25.7	23.5	21.0	17.6		25.4	24.6	22.3	18.5		19.2	19.2	17.0		
14.0	20.2	21.0	20.8	17.5	14.3	19.5	20.4	21.3	18.5	15.0	18.5	19.2	17.0	13.9	
16.0	15.9	16.5	17.1	17.5	13.9	15.2	15.9	16.6	17.5	14.6	14.2	15.1	16.0	13.9	11.5
18.0	12.7	13.2	13.6	14.1		12.1	12.7	13.2	13.8	14.2	11.1	11.9	12.6	13.4	11.5
20.0	10.3	10.7	11.0	11.3		9.7	10.2	10.6	11.1		8.8	9.4	10.0	10.7	11.1
22.0	8.4	8.7	8.9			7.8	8.2	8.5	8.9		7.0	7.5	8.0	8.5	8.8
24.0	6.9	7.1	7.2			6.3	6.6	6.9			5.3	5.9	6.3	6.7	
26.0	5.6					5.0	5.3	5.5			3.9	4.4	4.8	5.2	
28.0						3.8	4.0				2.8	3.2	3.5	3.8	
30.0						2.7					1.8	2.1	2.4		
32.0													1.4		
θ (°)	16~81.5	32~81.5	34~81.5	53~81.5	68~81.5	18~81.5	31~81.5	40~81.5	55~81.5	67~81.5	44~81.5	46~81.5	42~81.5	53~81.5	66~81.5
標準フック	50 t フック (600kg)					50 t フック (600kg)					50 t フック (600kg)				
巻掛本数	4本掛け					4本掛け					3本掛け				

■LC性能 1.6+19 m ラフィングジブ

単位 (t)

作業半径 (m)	16.6mブーム					21.0mブーム					29.8mブーム				
	オフセット					オフセット					オフセット				
	10°	20°	30°	45°	60°	10°	20°	30°	45°	60°	10°	20°	30°	45°	60°
9.0	22.4														
10.0	21.8					18.5									
11.0	21.2					18.5									
12.0	20.7	18.4				18.5					12.4				
14.0	19.0	17.6				17.6	17.2				12.4				
16.0	17.4	16.8	15.2			15.9	15.5	15.2			12.4	12.4			
18.0	14.4	15.3	14.5	11.3		13.7	14.2	14.0			12.4	12.4	12.2		
20.0	11.9	12.7	13.4	10.7	8.2	11.3	12.1	12.9	11.2		10.3	11.4	11.6		
22.0	10.0	10.6	11.2	10.1	7.9	9.3	10.1	10.8	10.7	8.3	8.4	9.3	10.2	9.9	
24.0	8.4	8.9	9.4	9.7	7.7	7.8	8.4	9.0	9.8	8.1	6.8	7.6	8.4	9.4	7.9
26.0	7.1	7.5	8.0	8.4		6.5	7.0	7.5	8.2	7.9	5.5	6.3	6.9	7.8	7.9
28.0	6.0	6.4	6.7	7.0		5.4	5.9	6.3	6.8		4.3	5.1	5.7	6.4	6.9
30.0	5.1	5.4	5.6			4.4	4.9	5.2	5.6		3.3	3.9	4.6	5.2	5.6
32.0	4.3	4.5	4.6			3.5	3.9	4.2			2.4	3.0	3.5	4.1	
34.0	3.4					2.7	3.0	3.3			1.6	2.1	2.6	3.1	
36.0						2.0	2.2					1.4	1.7	2.1	
38.0						1.4									
θ (°)	16-81.5	32-81.5	34-81.5	53-81.5	68-81.5	18-81.5	31-81.5	40-81.5	55-81.5	67-81.5	48-81.5	48-81.5	50-81.5	53-81.5	66-81.5
標準フック	50 t フック (600kg)					50 t フック (600kg)					50 t フック (600kg)				
巻掛本数	3本掛け					3本掛け					2本掛け				

作業半径 (m)	38.7mブーム					43.0mブーム				
	オフセット					オフセット				
	10°	20°	30°	45°	60°	10°	20°	30°	45°	60°
18.0	7.1	7.1								
20.0	7.1	7.1	6.3							
22.0	7.1	7.0	6.2			5.6	5.6	5.6		
24.0	7.1	6.8	6.1	5.2		5.6	5.6	5.6	5.6	
26.0	5.8	6.6	6.1	5.1	4.3	5.6	5.6	5.6	5.6	4.6
28.0	4.6	5.4	6.0	5.1	4.3	4.6	5.4	5.6	5.6	4.6
30.0	3.6	4.3	5.0	5.1	4.3	3.6	4.3	5.0	5.6	4.6
32.0	2.7	3.3	3.9	4.6	4.3	2.7	3.4	4.0	4.7	4.6
34.0	1.9	2.5	3.0	3.6	4.0	1.9	2.5	3.1	3.7	4.1
36.0		1.7	2.2	2.7				2.3	2.9	3.2
38.0				1.9					2.1	
θ (°)	56-81.5	56-81.5	59-81.5	58-81.5	66-81.5	59-81.5	62-81.5	62-81.5	62-81.5	65-81.5
標準フック	8 t フック (250kg)					8 t フック (250kg)				
巻掛本数	1本掛け					1本掛け				

ラフィングジブ

■LC性能 1.6+27 m ラフィングジブ

単位 (t)

作業半径 (m)	16.6mブーム					21.0mブーム					29.8mブーム				
	オフセット					オフセット					オフセット				
	10°	20°	30°	45°	60°	10°	20°	30°	45°	60°	10°	20°	30°	45°	60°
12.0	16.0					11.7									
14.0	15.3					11.7									
16.0	14.0	13.9				11.7					8.0				
18.0	12.9	12.8				11.5	11.3				8.0				
20.0	11.9	11.8	10.6			10.4	10.3				8.0	8.0			
22.0	10.9	11.0	10.0			9.6	9.5	9.5			8.0	8.0			
24.0	9.3	10.1	9.4			8.7	8.8	8.8			7.7	7.7	7.7		
26.0	8.0	8.7	8.9	7.2		7.4	8.1	8.2	7.6		6.6	7.1	7.2		
28.0	6.9	7.5	8.0	6.8	5.2	6.3	7.0	7.7	7.2		5.4	6.3	6.7	6.9	
30.0	5.9	6.4	6.9	6.5	5.1	5.3	6.0	6.6	6.9	5.3	4.4	5.3	6.1	6.5	
32.0	5.1	5.6	6.0	6.3	4.9	4.5	5.1	5.6	6.3	5.2	3.5	4.4	5.1	6.0	6.0
34.0	4.4	4.8	5.1	5.6		3.7	4.3	4.8	5.4	5.1	2.7	3.5	4.2	5.0	5.6
36.0	3.8	4.1	4.4	4.7		3.0	3.5	4.0	4.5		2.0	2.7	3.4	4.2	4.7
38.0	3.1	3.4	3.7			2.4	2.8	3.2	3.7		1.3	2.0	2.6	3.3	3.8
40.0	2.5	2.8	2.9			1.8	2.2	2.5				1.3	1.9	2.5	
42.0	2.0					1.3	1.6	1.8						1.8	
44.0							1.0								
θ (°)	16~81.5	31~81.5	34~81.5	52~81.5	67~81.5	32~81.5	30~81.5	40~81.5	54~81.5	67~81.5	52~81.5	53~81.5	56~81.5	57~81.5	66~81.5
標準フック	50 t フック (600kg)					50 t フック (600kg)					8 t フック (250kg)				
巻掛本数	2本掛け					2本掛け					1本掛け				

作業半径 (m)	38.7mブーム					43.0mブーム				
	オフセット					オフセット				
	10°	20°	30°	45°	60°	10°	20°	30°	45°	60°
18.0	4.8					3.8				
20.0	4.8					3.8				
22.0	4.8	4.8				3.8	3.8			
24.0	4.8	4.8				3.8	3.8			
26.0	4.8	4.8	4.7			3.8	3.8	3.8		
28.0	4.8	4.8	4.6			3.8	3.8	3.8		
30.0	4.3	4.8	4.6	3.9		3.8	3.8	3.8	3.8	
32.0	3.4	4.3	4.5	3.8		3.3	3.8	3.8	3.8	
34.0	2.6	3.5	4.3	3.8	3.2	2.5	3.4	3.8	3.8	3.4
36.0		2.7	3.4	3.8	3.2		2.6	3.4	3.8	3.4
38.0		2.0	2.6	3.5	3.2			2.6	3.5	3.4
40.0			2.0	2.7	3.2				2.8	3.3
42.0				2.0	2.4				2.1	2.5
θ (°)	62~81.5	62~81.5	62~81.5	64~81.5	66~81.5	64~81.5	66~81.5	67~81.5	66~81.5	68~81.5
標準フック	8 t フック (250kg)					8 t フック (250kg)				
巻掛本数	1本掛け					1本掛け				

LC性能 1.6+35 m ラフィングジブ

単位 (t)

作業半径 (m)	16.6mブーム					21.0mブーム					29.8mブーム				
	オフセット					オフセット					オフセット				
	10°	20°	30°	45°	60°	10°	20°	30°	45°	60°	10°	20°	30°	45°	60°
14.0	9.5														
16.0	9.5					7.6									
18.0	9.5					7.6					5.4				
20.0	9.5	9.1				7.6					5.4				
22.0	9.0	8.5				7.6	7.6				5.4				
24.0	8.4	8.0				7.0	7.0				5.4	5.4			
26.0	7.8	7.5	7.0			6.4	6.4	6.5			5.4	5.4			
28.0	7.3	7.1	6.6			5.9	6.0	6.1			5.3	5.3	5.4		
30.0	6.4	6.7	6.2			5.5	5.6	5.7			4.8	4.9	5.0		
32.0	5.6	6.2	5.9	4.8		5.1	5.2	5.3	5.3		4.1	4.6	4.7		
34.0	4.9	5.4	5.5	4.6		4.4	4.9	5.0	5.1		3.3	4.3	4.4	4.6	
36.0	4.2	4.7	5.2	4.4	3.3	3.8	4.4	4.7	4.8	3.8	2.6	3.5	4.1	4.4	
38.0	3.7	4.1	4.5	4.2	3.2	3.1	3.8	4.3	4.6	3.6	1.9	2.8	3.6	4.1	4.0
40.0	3.1	3.5	3.9	4.0	3.1	2.5	3.1	3.7	4.3	3.5		2.1	2.9	3.9	3.9
42.0	2.6	3.0	3.4	3.8		2.0	2.5	3.0	3.7	3.5		1.6	2.3	3.2	3.8
44.0	2.1	2.5	2.8	3.2		1.5	2.0	2.5	3.0				1.7	2.5	3.1
46.0	1.7	2.0	2.2			1.1	1.5	1.9	2.4					1.9	2.3
48.0	1.3	1.5	1.7				1.0	1.4	1.7						
$\theta (^{\circ})$	26~81.5	31~81.5	34~81.5	52~81.5	67~81.5	40~81.5	41~81.5	45~81.5	49~81.5	67~81.5	59~81.5	59~81.5	61~81.5	63~81.5	66~81.5
標準フック	50 t フック (600kg)					8 t フック (250kg)					8 t フック (250kg)				
巻掛本数	2本掛け					1本掛け					1本掛け				

作業半径 (m)	38.7mブーム					43.0mブーム				
	オフセット					オフセット				
	10°	20°	30°	45°	60°	10°	20°	30°	45°	60°
20.0	3.3					2.5				
22.0	3.3					2.5				
24.0	3.3					2.5				
26.0	3.3	3.3				2.5	2.5			
28.0	3.3	3.3				2.5	2.5			
30.0	3.3	3.3	3.3			2.5	2.5			
32.0	3.3	3.3	3.3			2.5	2.5	2.5		
34.0	3.1	3.2	3.3			2.5	2.5	2.5		
36.0	2.4	3.0	3.1	3.0			2.5	2.5		
38.0		2.7	2.9	3.0			2.5	2.5	2.5	
40.0			2.7	3.0	2.5			2.5	2.5	
42.0			2.2	2.9	2.5				2.5	2.5
44.0				2.5	2.5				2.5	2.5
46.0					2.5					2.5
48.0					1.9					1.9
$\theta (^{\circ})$	65~81.5	67~81.5	67~81.5	68~81.5	69~81.5	68~81.5	69~81.5	71~81.5	72~81.5	71~81.5
標準フック	8 t フック (250kg)					8 t フック (250kg)				
巻掛本数	1本掛け					1本掛け				