

# 主要諸元

## ■クレーン

ブーム	13.6mブーム	200,000kg×3.0m (22本掛)
	18.1mブーム	120,000kg×6.0m (12本掛)
	22.7mブーム	120,000kg×5.0m (12本掛)
	31.8mブーム	70,000kg×10.0m (7本掛)
	40.9mブーム	60,000kg×9.0m (6本掛)
	45.5mブーム	44,000kg×11.0m (4本掛)
	50.1mブーム	35,000kg×12.0m (4本掛)
	シングルトップ	11,200kg (1本掛)
フルオートラフティングジブ	10.2mジブ	22,500kg×18.0m (2本掛)
	17.9mジブ	11,200kg×24.0m (2本掛又は1本掛)
	25.7mジブ	7,000kg×22.0m (2本掛又は1本掛)
ラフティングジブ	13mジブ	84,000kg×8.0m (8本掛)
	22mジブ	55,000kg×9.0m (5本掛)
	31mジブ	34,000kg×14.0m (4本掛)
	40mジブ	11,200kg×46.0m (1本掛)
エクステンションジブ付	*53mジブ	6,600kg×55.0m (1本掛)
	*58mジブ	4,600kg×65.0m (1本掛)
最大地上初程	ブーム	51.0m
	フルオートラフティングジブ	79.0m
	ラフティングジブ	93.0m 109.0m (ラフティングジブ+エクステンションジブ)
最大作業半径	ブーム	46.0m
	フルオートラフティングジブ	60.0m
	ラフティングジブ	70.0m 80.0m (ラフティングジブ+エクステンションジブ)
ブーム長さ	13.6m~50.1m	
ブーム伸ばし速度	36.5m/210s	
主巻ロープ巻上げ速度	150m/min (5層)	
補巻ロープ巻上げ速度	150m/min (5層)	
ブーム起伏角度	-1.5°~83°	
ブーム上げ速度	-1.5°~83°/115s	
旋回角度	360°連続	
旋回速度	1.4/1.0rpm	
ワイヤロープ	主巻	径24mm×長さ370m 非自転性ワイヤロープ
	補巻	径24mm×長さ330m 非自転性ワイヤロープ
フック	200トン吊(22本掛)(アタッチメント付) 120トン吊(12本掛) 80トン吊(7本掛) 25トン吊(3本掛) 11.2トン吊(1本掛)	
ブーム形式	箱型5段全油圧伸縮式(2段目順次、3・4・5段目同時) 2段目ロック及びロック無し仕様(スプリング及びエアシリンダ式)	
ブーム伸縮装置	複動油圧シリンダ直押し式4本	
シングルトップ	ピン結合式	
巻上装置	油圧可変モータ駆動遊星歯車減速式、自動ブレーキ、高低速切換装置付、シングルウインチ2基	
ブーム起伏装置	複動油圧シリンダ直押し式2本	
旋回装置	油圧モータ駆動遊星歯車減速式 ローラー式スイングベアリング ディスク式ネガティブブレーキ 高低速切換装置付、エア操作式旋回ロック	
アウトリガ	全油圧式H型3段、スライド・ジャッキ各個操作装置付 最大張出幅8.8m、中間張出幅8.0m、6.8m、5.6m 張出幅検出装置付、スライドロック用ピン付	
カウンタウエイト	63t、42t、22t、10t	
動力取出方式	上部専用エンジン 名称 三菱 6D24-T 形式 水冷4サイクル 直列6気筒 直接噴射式ディーゼルエンジン 総排気量 11,945cc ターボ過給付 最高出力 255PS/1,800rpm 最大トルク 105kg・m/1,400rpm	
燃料タンク	300ℓ	
油圧ポンプ	可変ピストンポンプ2連+ギヤポンプ2連	
作動油タンク容量	上部1,680ℓ 下部210ℓ	

安全装置	過負荷防止装置(AML…マルチディスプレイ、作業範囲制限機能付)、アウトリガ張出自動検出装置(個別検出式)、ウエイト相合せ自動検出装置、旋回範囲制御装置、旋回自動停止装置、ブーム起伏検出装置、巻上防止装置、捨巻確保装置、乱巻防止装置、玉掛けロープはずれ止め、ウインチドラムロック装置、油圧安全弁、油圧ロック装置(起伏、伸縮、巻上げ、ジャッキ、ジブチルト、脱着)、旋回ロック装置、角度指示計、水準器
付属装置	オイルクーラ、ブーム脱着装置、旋回台脱着装置、カウンタウエイト脱着装置、ブーム起伏微速モード設定装置、AML外部表示灯、フック移動量表示装置、風速計、敷き鉄板、ホット&クールボックス、ドラム視認モニタ、ランチテーブル、エアコンディショナ、FMラジオ、バックモニタ
オプション	旋回音声警報装置、拡声器

## ■キャリヤ

メーカー名	FAUN GmbH		
キャリヤ型式	RTF 200-6		
エンジン	型式	OM442LA (ベンツ製)、水冷4サイクルV型8気筒直接噴射式 インタークーラ付ターボ ディーゼルエンジン	
	総排気量	14,618cc	
	最高出力	503PS/2,100rpm	
	最大トルク	206kg・m/1,100~1,600rpm	
変速機形式	フルオートマチック、前進5段、後退1段、副変速機付		
クラッチ形式	トルクコンバータ付、自動ロックアップ機構付		
駆動方式	12×6、12×8…オフロード(デフレック機構付)		
車軸形式(全軸)	全浮動式		
懸架方式(全軸)	ハイドロニューマチックサスペンション サスペンションストローク +149mm、-113mm		
ステアリング	形式	左ハンドル、全油圧式パワーステアリング 2系統式、非常用パワーステアリング	
ブレーキ	主ブレーキ	空気式全輪制動、2系統式	
	駐車ブレーキ	3・4・5・6軸(8輪)制動スプリング式	
	非常ブレーキ	駐車ブレーキと兼用	
	補助ブレーキ	流体式リターダ(変速機内蔵式)、排気ブレーキ	
バッテリー	12V-170Ah×2個(24V)		
燃料タンク容量	700ℓ		
乗車定員	2人		
タイヤ	445/95R25 177E (16.00R25)(全輪)		
ホイール	11.25-25(全輪)		
付属装置	カーエアコン、FMラジオ、マッドガード、集中給油装置 仮設用ヘッド		

## ■走行時寸法・重量(台車のみ)

全長	14,250mm	
全幅	3,000mm	
全高	2,775mm	
軸距	2,850mm+1,700mm+1,750mm+1,650mm+1,700mm	
輪距	2,557mm	
車両総重量	全重量	44,600kg(人員2名)
	前輪1軸+2軸	18,480kg
	後輪3軸	3,900kg
	4軸+5軸	13,220kg
	6軸	9,000kg

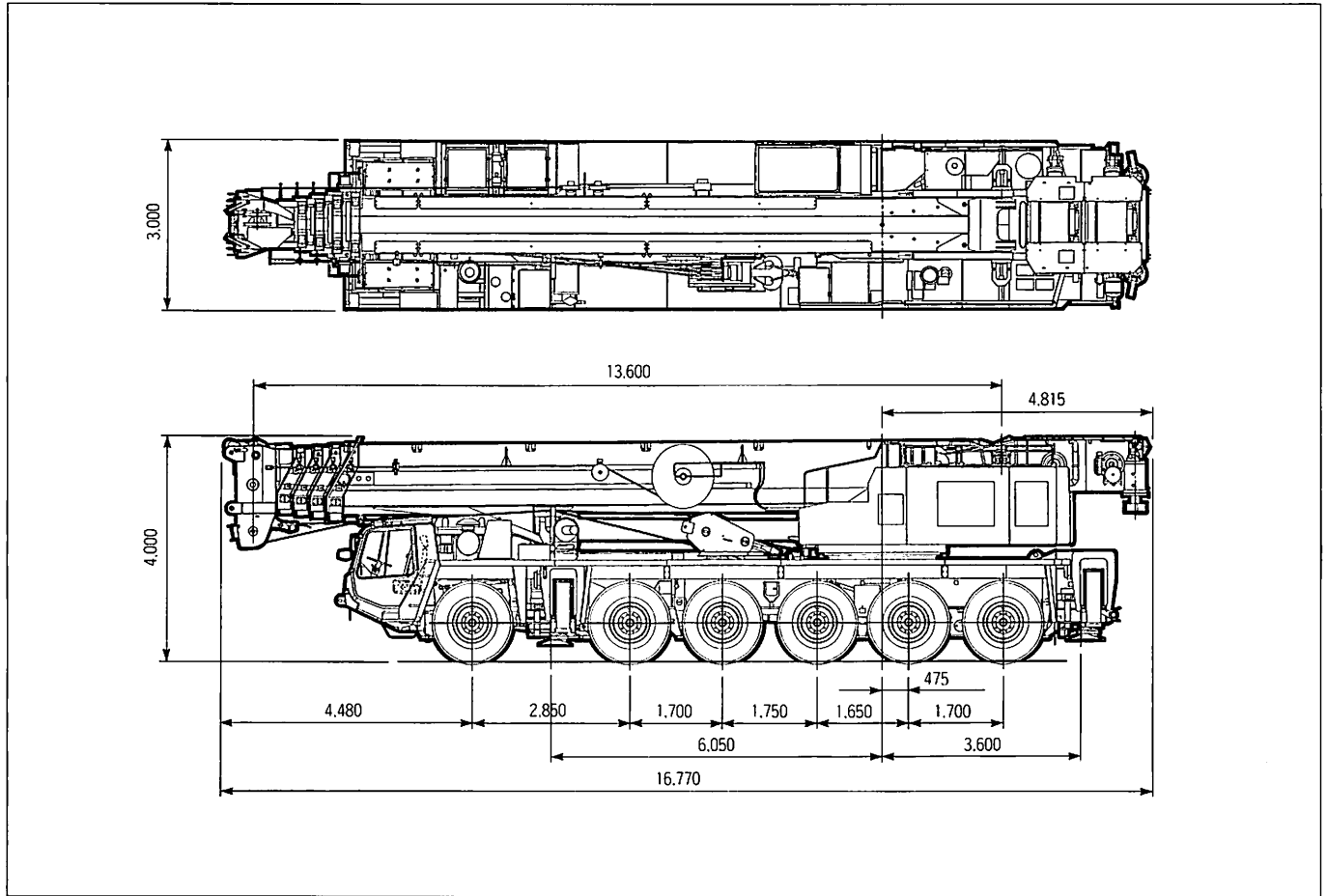
## ■走行性能(台車のみ)

最高速度	60km/h
登坂能力(tanθ)	0.70
最小回転半径	8輪ステアリング 11.9m

# 寸法・重量関係

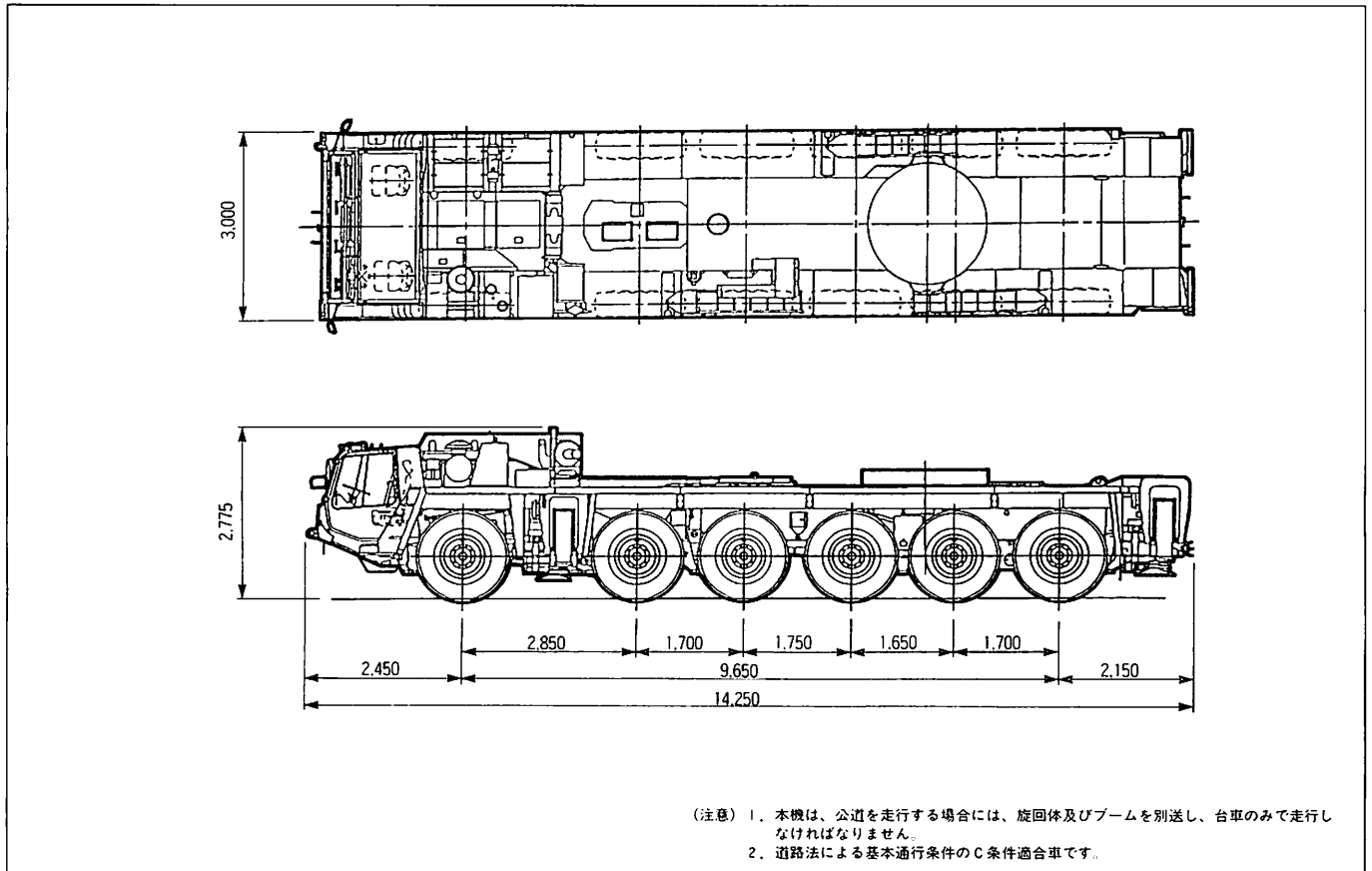
## ■構内走行状態

単位 (mm)



## ■公道走行状態

単位 (mm)

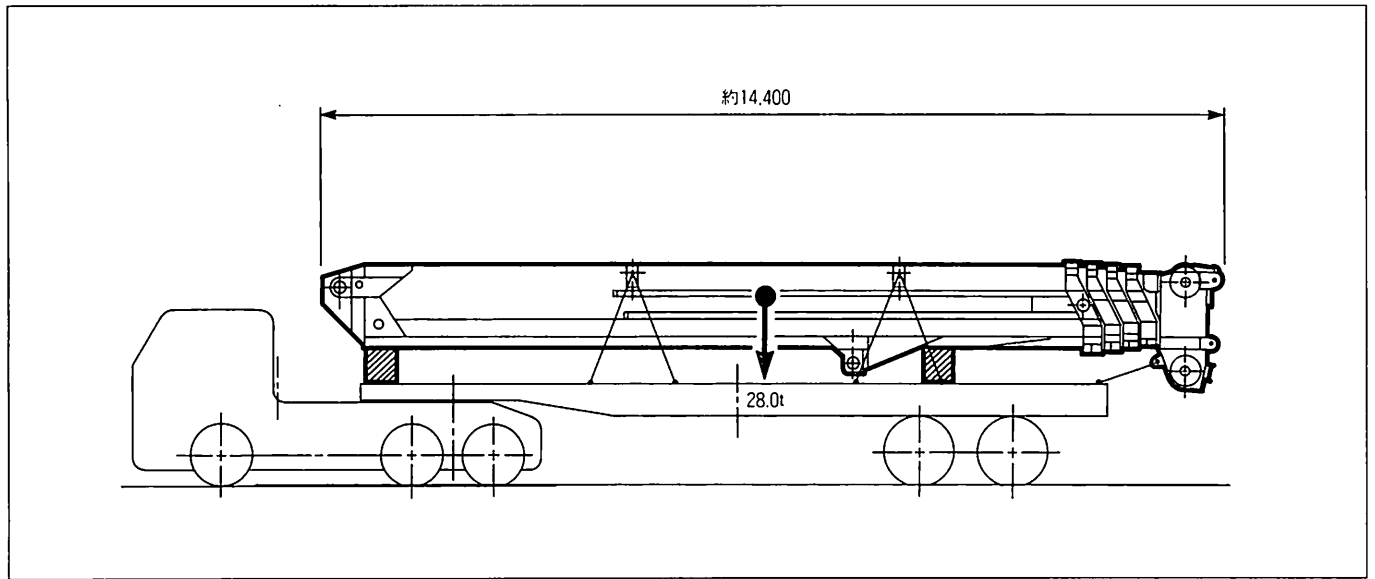


(注意) 1. 本機は、公道を走行する場合には、旋回体及びブームを別送し、台車のみで走行しなければなりません。  
2. 道路法による基本通行条件のC条件適合車です。

# 寸法・重量関係

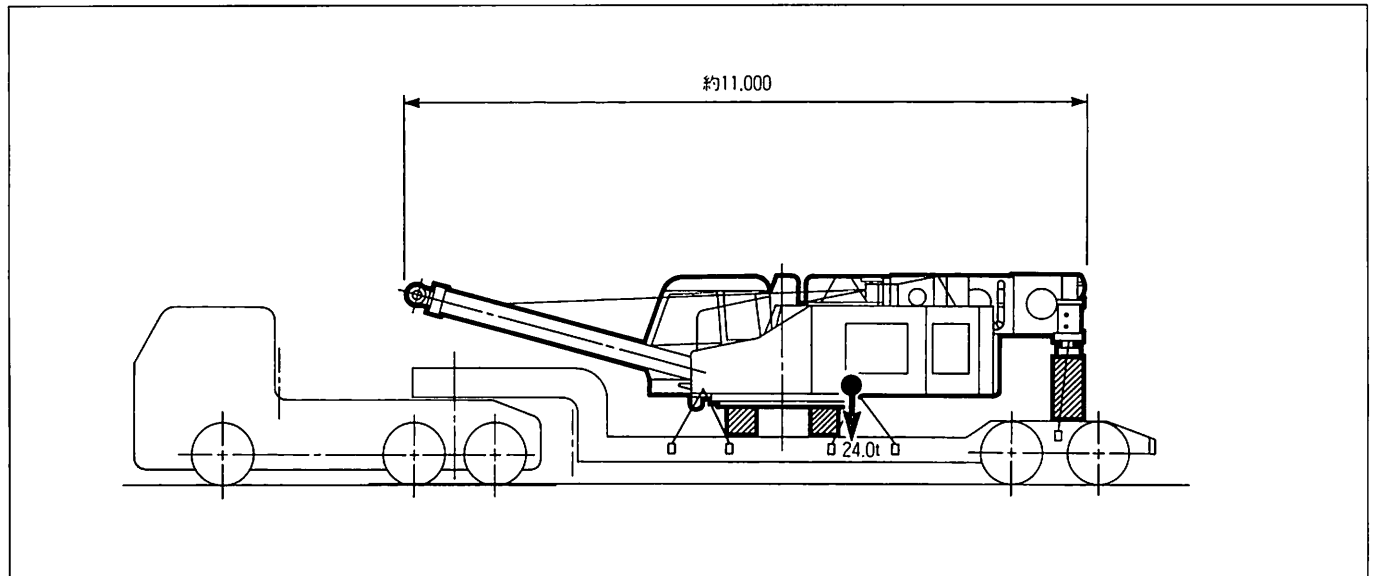
## ■ブーム

単位 (mm)



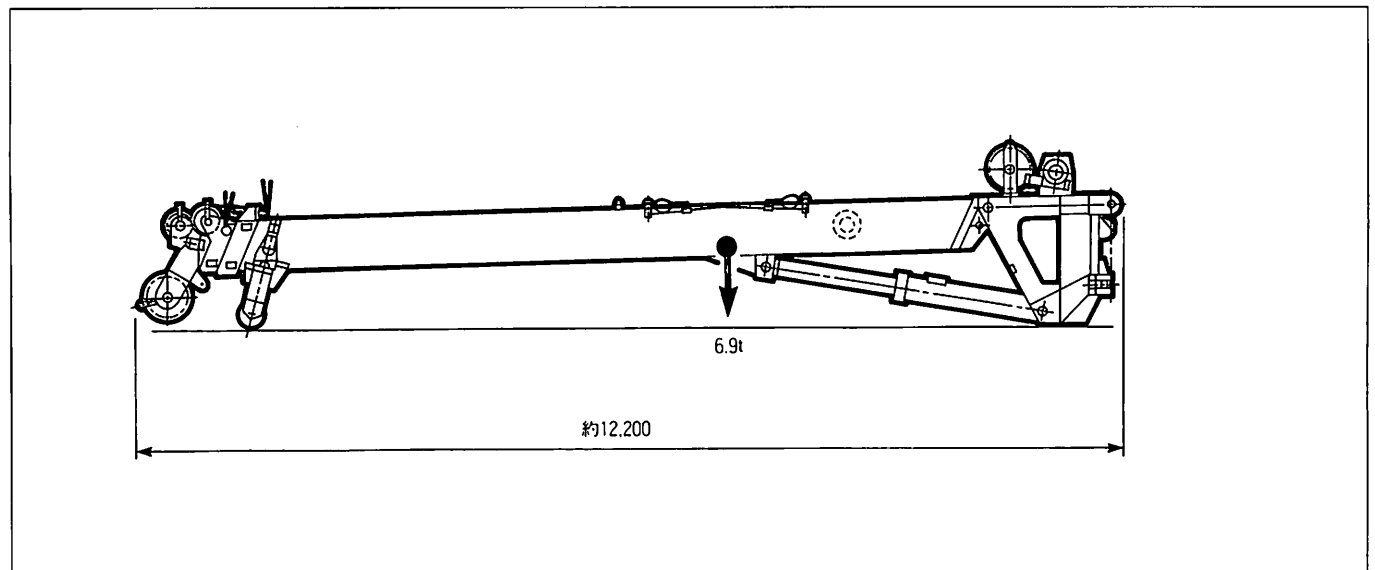
## ■旋回体

単位 (mm)



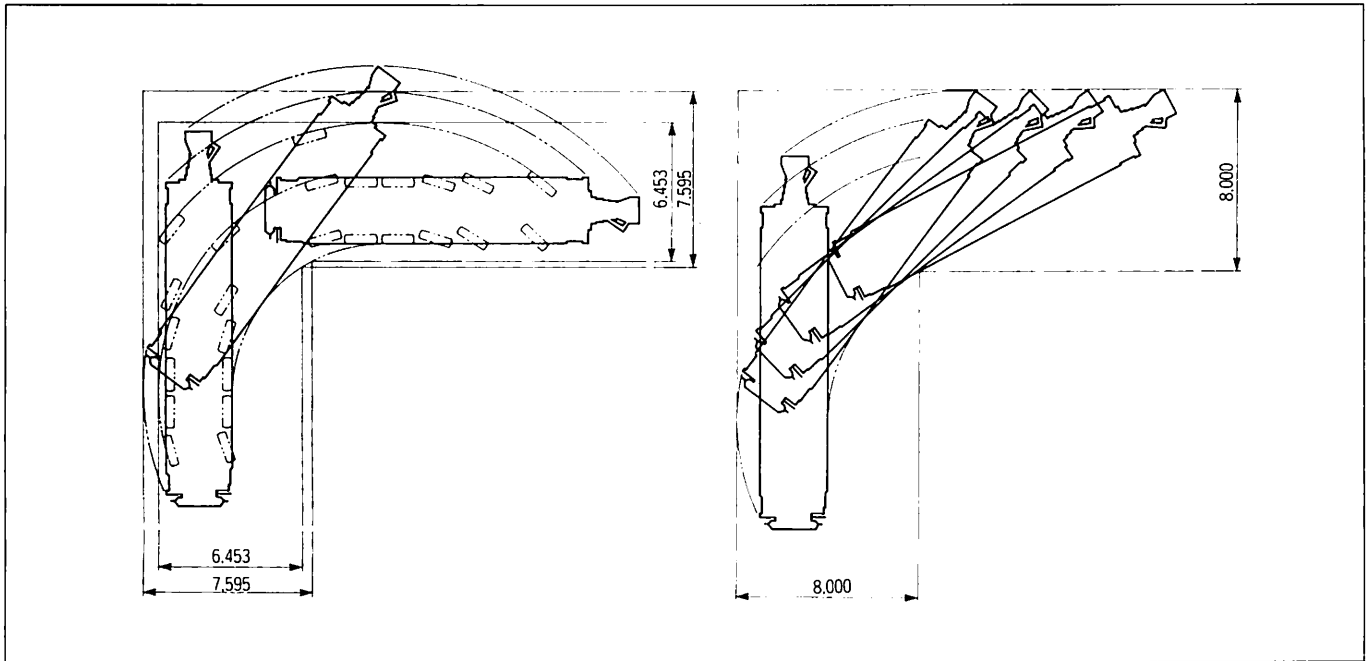
## ■フルオートラフィングジブ

単位 (mm)



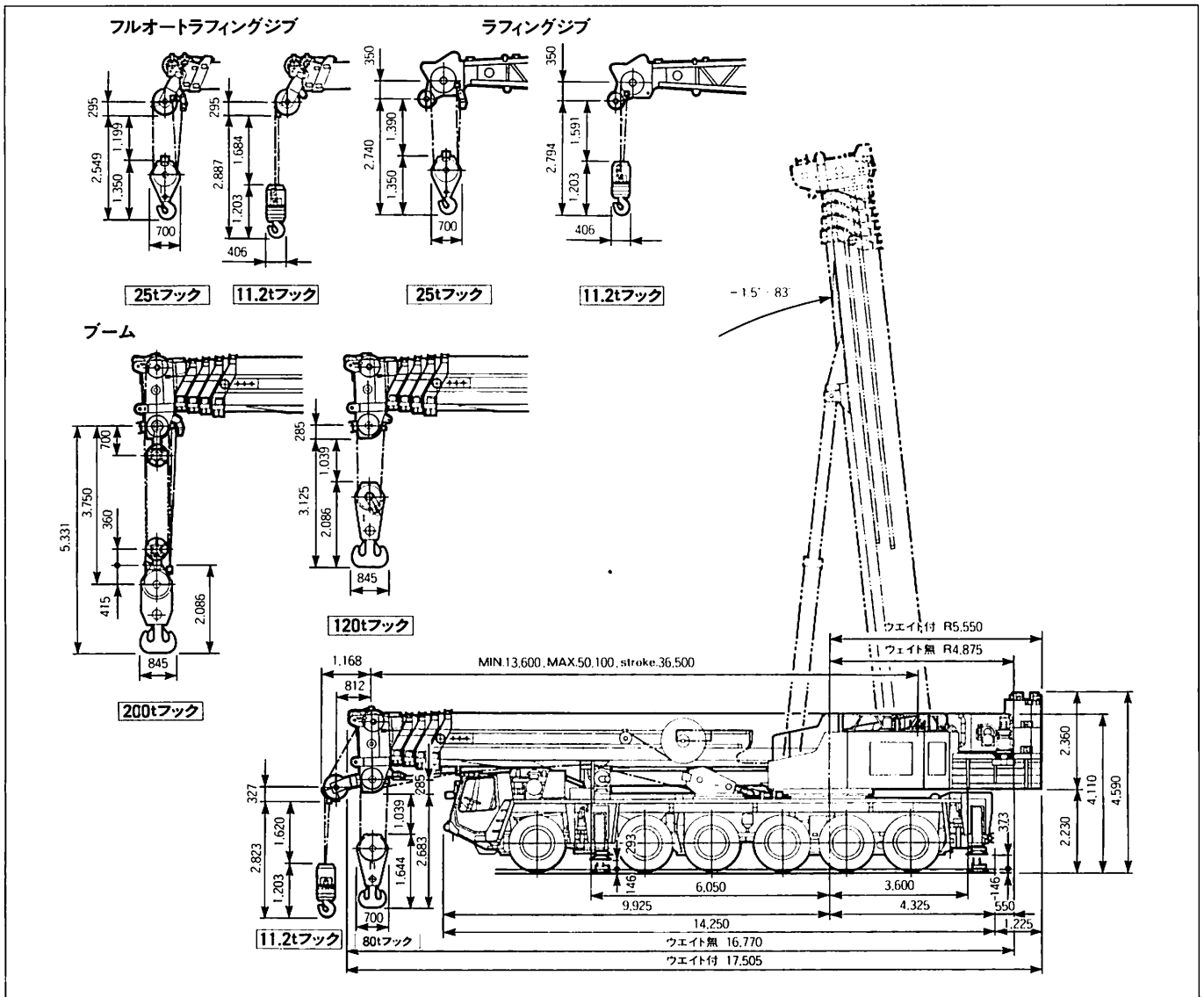
■最小直角通路幅 (8 輪ステアリング)

単位 (mm)



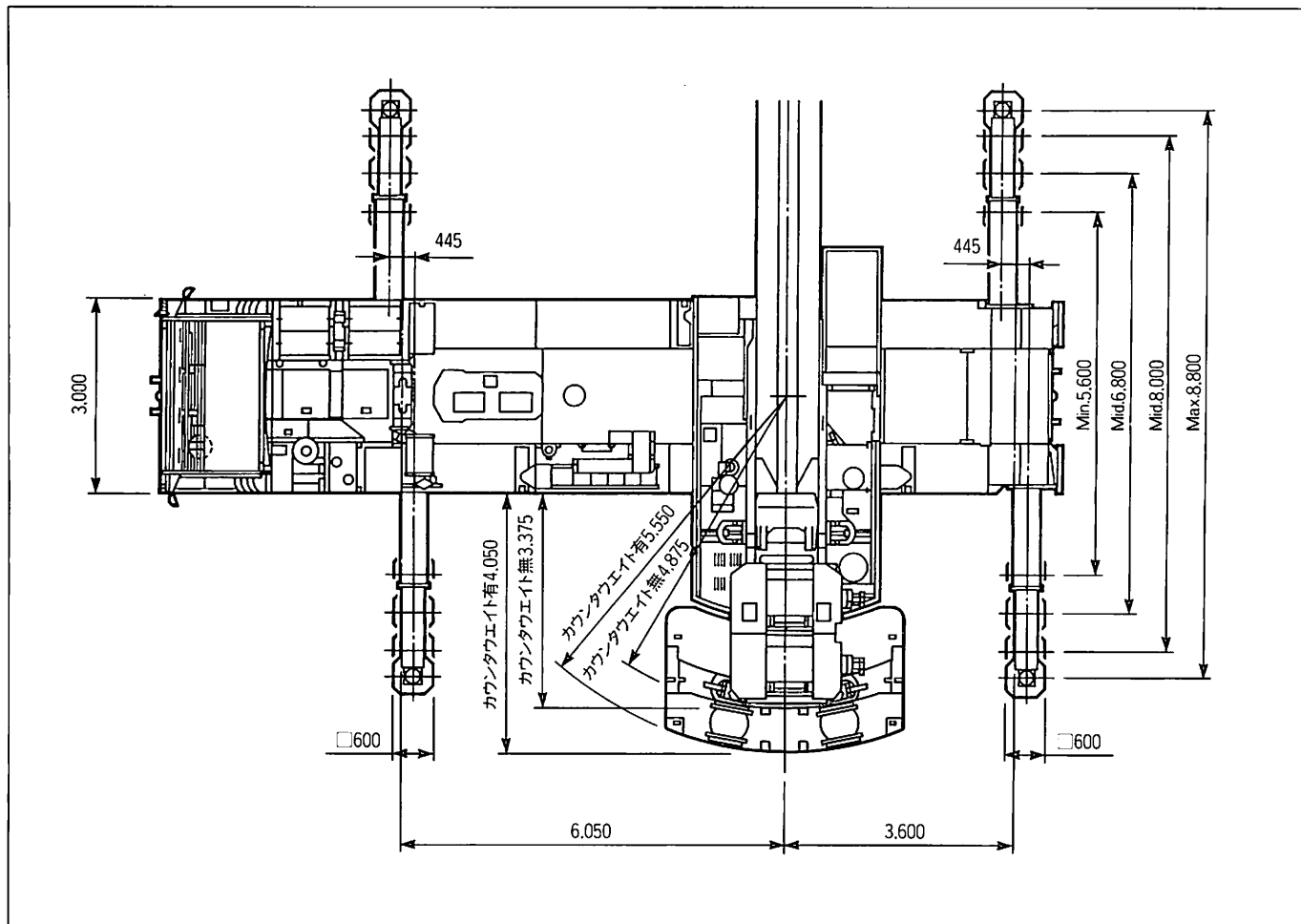
■主要寸法

単位 (mm)



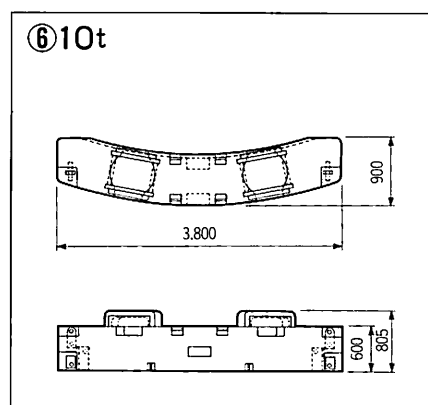
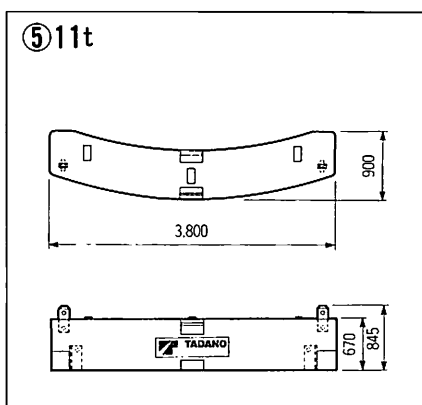
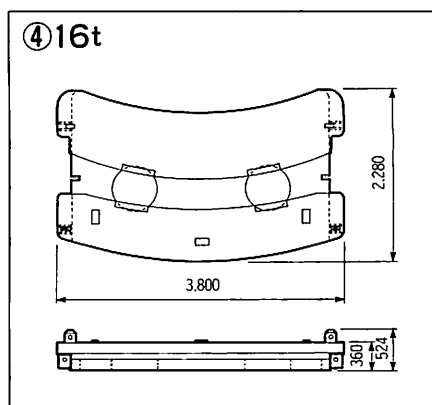
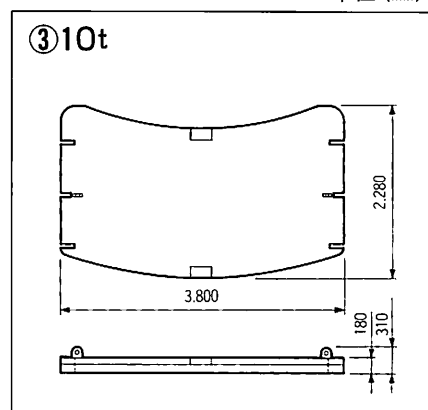
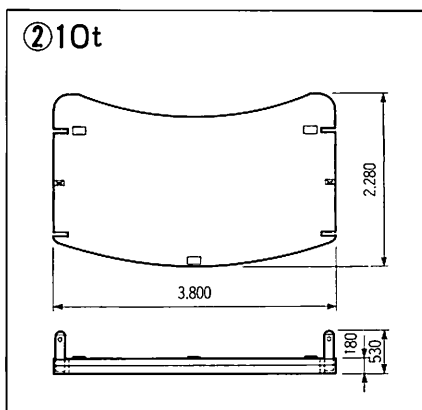
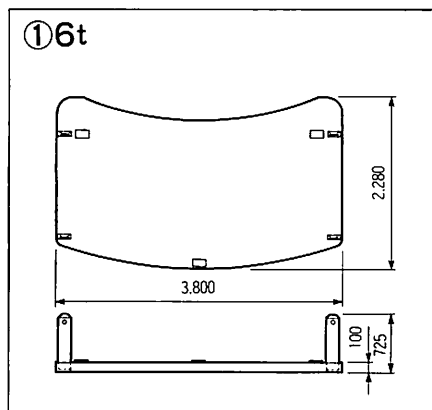
# 寸法・重量関係

単位 (mm)



## ■カウンタウエイト

単位 (mm)



単位 (t)

性能区分 ブーム長さ 作業半径 (m)	A性能							B性能							C性能							
	13.6m	18.1m	22.7m	31.8m	40.9m	45.5m	50.1m	13.6m	18.1m	22.7m	31.8m	40.9m	45.5m	50.1m	13.6m	18.1m	22.7m	31.8m	40.9m	45.5m	50.1m	
3.0	200.0	120.0						195.0	120.0							193.0	120.0					
3.5	179.6	120.0						178.0	120.0							176.0	120.0					
4.0	166.0	120.0	120.0					166.0	120.0	120.0						162.0	120.0	120.0				
4.5	154.3	120.0	120.0					148.0	120.0	120.0						148.0	120.0	120.0				
5.0	144.2	120.0	120.0	70.0				133.0	120.0	120.0	70.0					133.0	120.0	120.0	70.0			
6.0	127.4	120.0	117.0	70.0				113.0	112.0	112.0	70.0					110.0	109.0	108.0	70.0			
7.0	113.7	107.7	103.2	70.0	60.0			98.6	97.4	96.3	70.0	60.0				96.9	95.9	95.0	70.0	60.0		
8.0	100.4	97.2	91.9	70.0	60.0	44.0	35.0	85.1	83.8	82.8	70.0	60.0	44.0	35.0		85.1	83.8	82.8	70.0	60.0	44.0	35.0
9.0	90.2	85.3	82.5	70.0	60.0	44.0	35.0	74.4	73.1	72.0	70.0	60.0	44.0	35.0		74.4	73.1	72.0	70.0	60.0	44.0	35.0
10.0	80.1	76.7	74.7	70.0	57.0	44.0	35.0	65.8	64.5	63.4	63.7	57.0	44.0	35.0		65.8	64.5	63.4	63.7	57.0	44.0	35.0
11.0	66.9	69.9	68.1	62.0	53.0	44.0	35.0	58.7	57.3	56.3	58.4	53.0	44.0	35.0		58.7	57.3	56.3	58.4	53.0	44.0	35.0
12.0		62.7	61.5	57.5	49.0	41.0	35.0		51.3	50.3	52.8	49.0	41.0	35.0			51.3	50.3	52.8	49.0	41.0	35.0
14.0		51.4	50.2	49.5	43.0	36.5	34.2		41.8	40.8	43.3	42.2	36.5	34.2			41.4	40.6	42.6	42.2	36.5	34.2
16.0			41.8	43.0	37.5	32.0	30.0			33.9	35.8	36.7	32.0	30.0				33.9	35.8	36.7	32.0	30.0
18.0			35.2	37.5	33.0	28.8	26.8			28.7	30.6	31.5	28.8	26.8				27.1	29.6	30.7	28.8	26.8
20.0			27.7	32.0	29.5	26.2	24.0			23.9	26.1	27.2	26.2	24.0				22.0	24.3	25.5	26.1	24.0
22.0				28.0	26.0	23.8	21.5				21.9	23.0	23.6	21.5					20.3	21.4	21.9	21.5
24.0				24.3	23.5	21.7	19.5				18.6	19.6	20.2	19.5					17.0	18.1	18.6	18.9
26.0				21.0	22.0	19.6	17.5				15.9	16.9	17.4	17.5					14.4	15.4	15.9	16.2
28.0				18.4	19.7	17.8	16.0				13.6	14.6	15.1	15.3					12.2	13.2	13.7	13.9
30.0					17.5	16.3	14.9					12.6	13.1	13.3						11.3	11.8	12.0
32.0					15.5	14.9	13.7					11.0	11.4	11.6						9.7	10.2	10.4
34.0					13.7	14.0	12.7					9.5	10.0	10.2						8.4	8.8	9.0
36.0					12.3	12.7	11.7					8.3	8.7	8.9						7.2	7.6	7.8
38.0					11.0	11.4	11.0					7.3	7.6	7.8						6.1	6.5	6.7
40.0						10.0	10.1						6.5	6.8						5.4	5.7	
42.0						8.8	9.2						5.5	5.7						4.4	4.7	
44.0							8.2							4.8								3.8
46.0							7.2							4.0								3.0
$\theta (^{\circ})$	0~83	0~83	0~83	0~83	0~83	0~83	12~83	0~83	0~83	0~83	0~83	0~83	0~83	12~83	0~83	0~83	0~83	0~83	0~83	0~83	12~83	0~83

性能区分 ブーム長さ 作業半径 (m)	D性能							E性能						
	13.6m	18.1m	22.7m	31.8m	40.9m	45.5m	50.1m	13.6m	18.1m	22.7m	31.8m	40.9m	45.5m	50.1m
3.0	192.0	120.0						187.0	120.0					
3.5	172.0	120.0						162.0	120.0					
4.0	151.0	120.0	120.0					142.0	120.0	120.0				
4.5	136.0	120.0	120.0					126.0	120.0	120.0				
5.0	126.0	120.0	120.0	70.0				114.0	113.0	112.1	70.0			
6.0	104.0	103.0	102.0	70.0				94.3	93.3	92.4	70.0			
7.0	88.1	86.9	85.8	70.0	60.0			79.9	78.9	78.1	70.0	60.0		
8.0	75.8	74.6	73.5	70.0	60.0	44.0	35.0	69.0	68.0	67.1	69.2	60.0	44.0	35.0
9.0	66.1	64.8	63.8	64.7	60.0	44.0	35.0	60.3	59.3	58.4	60.5	60.0	44.0	35.0
10.0	58.2	57.0	55.9	58.5	56.1	44.0	35.0	52.9	51.2	49.8	53.0	54.4	44.0	35.0
11.0	51.1	50.0	49.1	51.6	52.1	44.0	35.0	44.1	42.4	41.1	44.2	45.6	44.0	35.0
12.0		44.9	44.0	46.0	46.9	41.0	35.0		35.8	34.5	37.4	38.8	39.5	35.0
14.0		33.9	32.8	35.5	36.7	36.5	34.2		26.3	25.2	27.9	29.1	29.8	30.1
16.0			25.2	27.7	28.9	29.6	29.8			18.7	21.4	22.6	23.2	23.5
18.0			19.8	22.2	23.3	23.9	24.2			13.9	16.5	17.7	18.3	18.6
20.0			15.7	18.0	19.1	19.7	19.9			10.4	12.8	14.0	14.6	14.8
22.0				14.7	15.8	16.3	16.6				9.9	11.1	11.6	11.9
24.0				12.1	13.1	13.6	13.9				7.7	8.8	9.3	9.6
26.0				9.9	10.9	11.4	11.7				5.9	6.9	7.4	7.7
28.0				8.1	9.1	9.6	9.8				4.4	5.4	5.9	6.1
30.0					7.5	8.0	8.2					4.1	4.6	4.8
32.0					6.2	6.6	6.9					2.8	3.4	3.7
34.0					5.0	5.4	5.7						2.2	2.5
36.0					3.8	4.3	4.6							
38.0					2.8	3.2	3.5							
40.0							2.6							
$\theta (^{\circ})$	0~83	0~83	0~83	0~83	0~83	23~83	33~83	0~83	0~83	0~83	0~83	32~83	38~83	44~83

性能区分 ブーム長さ 作業半径 (m)	ES性能						
	13.6m	18.1m	22.7m	31.8m	40.9m	45.5m	50.1m
3.0	187.0	70.0					
3.5	162.0	70.0					
4.0	142.0	70.0	70.0				
4.5	126.0	70.0	70.0				
5.0	114.0	70.0	70.0	60.0			
6.0	94.3	70.0	70.0	60.0			
7.0	79.9	70.0	70.0	60.0	35.0		
8.0	69.0	68.0	67.1	60.0	35.0	35.0	35.0
9.0	60.3	59.3	58.4	54.6	35.0	35.0	35.0
10.0	52.9	51.2	49.8	50.0	35.0	35.0	35.0
11.0	44.1	46.1	47.0	44.2	35.0	35.0	35.0
12.0		39.3	40.2	41.4	35.0	35.0	35.0
14.0		29.7	30.4	31.6	31.4	31.1	30.1
16.0			23.9	24.9	25.3	24.4	23.5
18.0			19.1	20.1	20.5	19.6	18.6
20.0			15.5	16.3	16.6	15.8	14.8
22.0				13.3	13.7	12.8	11.9
24.0				11.0	11.3	10.5	9.6
26.0				9.1	9.4	8.6	7.7
28.0				7.6	7.8	7.0	6.1
30.0					6.5	5.7	4.8
32.0					5.4	4.5	3.7
34.0					4.5	3.6	2.5
36.0						3.6	
$\theta (^{\circ})$	0~83	0~83	0~83	0~83	14~83	35~83	44~83
各ブーム段の伸長状態 (%)							
2段ブーム	0	0	0	0	0	50	100
3段ブーム	0	16	33	66	100	100	100
4段ブーム	0	16	33	66	100	100	100
トップブーム	0	16	33	66	100	100	100

単位 (t)

性能区分 ブーム長さ 作業半径 (m)	F性能							
	13.6m	18.1m	22.7m	31.8m	40.9m	45.5m	50.1m	
3.0	170.0	120.0						
3.5	155.0	120.0						
4.0	140.0	120.0	120.0					
4.5	124.0	120.0	120.0					
5.0	111.0	110.0	109.0	70.0				
6.0	91.6	90.4	89.4	70.0				
7.0	77.1	75.9	74.9	70.0	60.0			
8.0	60.8	60.1	59.7	65.4	60.0	44.0	35.0	
9.0	47.2	46.4	45.9	51.3	55.2	44.0	35.0	
10.0	37.9	37.0	36.5	41.4	44.7	44.0	35.0	
11.0	31.1	30.2	29.6	34.1	37.1	38.0	35.0	
12.0		24.4	23.8	28.4	31.3	32.0	32.3	
14.0		16.5	15.8	19.8	22.4	23.4	23.8	
16.0			10.7	14.3	16.6	17.6	18.0	
18.0			7.0	10.3	12.5	13.3	13.9	
20.0			4.4	7.4	9.4	10.2	10.8	
22.0				5.2	7.0	7.8	8.3	
24.0				3.4	5.1	5.8	6.4	
26.0				2.0	3.6	4.3	4.7	
$\theta (^{\circ})$	0~83	0~83	0~83	31~83	47~83	54~83	58~83	

性能区分 ブーム長さ 作業半径 (m)	FS性能							
	13.6m	18.1m	22.7m	31.8m	40.9m	45.5m	50.1m	
3.0	170.0	70.0						
3.5	155.0	70.0						
4.0	140.0	70.0	70.0					
4.5	124.0	70.0	70.0					
5.0	111.0	70.0	70.0	60.0				
6.0	91.6	70.0	70.0	60.0				
7.0	77.1	70.0	70.0	60.0	35.0			
8.0	60.8	60.1	59.7	60.0	35.0	35.0	35.0	
9.0	47.2	55.7	56.7	51.3	35.0	35.0	35.0	
10.0	37.9	45.3	46.2	47.6	35.0	35.0	35.0	
11.0	31.1	37.6	38.5	39.9	35.0	35.0	35.0	
12.0		31.8	32.7	34.0	34.4	33.5	32.3	
14.0		23.2	24.1	25.3	25.8	24.8	23.8	
16.0			18.2	19.3	19.7	18.8	18.0	
18.0			14.0	15.0	15.4	14.5	13.9	
20.0			11.0	11.8	12.2	11.3	10.8	
22.0				9.4	9.8	8.9	8.3	
24.0				7.5	7.8	7.0	6.4	
26.0				5.9	6.2	5.4	4.7	
28.0				4.7	4.9	4.1		
30.0					3.8	3.0		
32.0					2.9			
$\theta (^{\circ})$	0~83	0~83	0~83	0~83	30~83	44~83	58~83	
各ブーム段の伸長状態 (%)								
2段ブーム	0	0	0	0	0	50	100	
3段ブーム	0	16	33	66	100	100	100	
4段ブーム	0	16	33	66	100	100	100	
トップブーム	0	16	33	66	100	100	100	

性能区分 ブーム長さ 作業半径 (m)	G性能							
	13.6m	18.1m	22.7m	31.8m	40.9m	45.5m	50.1m	
3.0	165.0	120.0						
3.5	150.0	120.0						
4.0	137.0	120.0	120.0					
4.5	124.0	120.0	120.0					
5.0	111.0	110.0	109.0	70.0				
6.0	91.6	90.4	89.4	70.0				
7.0	75.2	74.6	74.2	70.0	60.0			
8.0	53.3	52.5	52.0	58.9	60.0	44.0	35.0	
9.0	40.1	39.2	38.7	44.6	48.6	44.0	35.0	
10.0	31.3	30.4	29.9	35.0	38.6	40.1	35.0	
11.0	25.1	24.1	23.5	28.2	31.4	32.8	33.9	
12.0		19.4	18.8	23.1	26.0	27.3	28.2	
14.0		12.8	12.2	16.0	18.5	19.6	20.4	
16.0			7.8	11.3	13.5	14.4	15.2	
18.0			4.6	7.9	9.9	10.8	11.4	
20.0			2.4	5.3	7.2	8.0	8.6	
22.0				3.4	5.2	5.9	6.5	
$\theta (^{\circ})$	0~83	0~83	11~83	39~83	53~83	60~83	63~83	

性能区分 ブーム長さ 作業半径 (m)	H性能	
	13.6m	18.1m
3.0	145.0	120.0
3.5	130.0	120.0
4.0	117.0	116.0
4.5	97.9	98.1
5.0	72.7	72.7
6.0	46.0	45.7
7.0	32.0	31.5
8.0	23.4	22.8
9.0	17.6	16.9
10.0	13.4	12.7
11.0	10.3	9.5
12.0		6.9
14.0		3.3
$\theta (^{\circ})$	0~83	24~83

性能区分 ブーム長さ 作業半径 (m)	I性能	
	13.6m	
3.0	7.0	
3.5	7.0	
4.0	7.0	
4.5	7.0	
5.0	7.0	
6.0	7.0	
7.0	7.0	
8.0	7.0	
9.0	7.0	
10.0	5.8	
$\theta (^{\circ})$	0~83	

# フルオートラフィングジブ

## FA性能

単位 (t)

単位 (t)

		31.8mブーム										
ジブ長さ		1.9m+10.2m										
オフセット		5°		15°		25°		40°		60°		
作業半径 (m)	起伏角度	定格	総荷重	起伏角度	定格	総荷重	起伏角度	定格	総荷重	起伏角度	定格	総荷重
7.0	80.4	22.5										
8.0	79.1	22.5										
9.0	77.8	22.5	80.4	22.5								
10.0	76.5	22.5	79.1	22.5	81.1	18.8						
11.0	75.2	22.5	77.8	21.6	79.8	18.2						
12.0	73.9	22.5	76.4	20.7	78.4	17.6						
14.0	71.2	22.5	73.7	19.1	75.7	16.5	80.9	14.2				
16.0	68.5	20.7	70.9	17.7	72.9	15.6	75.2	13.1	77.1	10.1		
18.0	65.6	18.9	68.1	16.5	70.0	14.8	72.2	12.7	74.0	10.0		
20.0	62.7	17.4	65.2	15.5	67.1	14.1	69.2	12.3	70.7	9.9		
22.0	59.6	16.0	62.1	14.6	64.0	13.4	66.0	12.0	67.3	9.9		
24.0	56.5	14.9	59.0	13.8	60.8	12.9	62.7	11.7				
26.0	53.2	13.9	55.7	13.1	57.5	12.4	59.3	11.5				
28.0	49.7	13.0	52.2	12.5	54.0	12.0	55.6	11.3				
30.0	46.0	12.3	48.5	11.9	50.3	11.6	51.7	11.2				
32.0	42.1	11.6	44.6	11.4	46.2	11.3	47.3	11.2				
34.0	37.7	11.0	40.2	11.0	41.7	11.1						
36.0	32.8	10.5	35.2	10.7	36.6	10.9						
38.0	27.0	9.6	29.2	9.7								
40.0	19.3	8.1	21.0	8.2								
42.0												
44.0												
46.0												
48.0												
50.0												
55.0												
60.0												
# (°)	19~83			20~83			35~83			46~83		67~83
標準フック	25 t フック (730kg)											
巻掛本数	2本掛け											

		40.9mブーム										
ジブ長さ		1.9m+10.2m										
オフセット		5°		15°		25°		40°		60°		
作業半径 (m)	起伏角度	定格	総荷重	起伏角度	定格	総荷重	起伏角度	定格	総荷重	起伏角度	定格	総荷重
7.0												
8.0												
9.0												
10.0	79.5	22.5										
11.0	78.5	22.5	80.8	22.5								
12.0	77.5	22.5	79.8	22.5								
14.0	75.4	22.5	77.7	20.9	79.2	17.5						
16.0	73.3	22.5	75.5	19.5	77.0	16.6	78.8	13.6	80.7	10.2		
18.0	71.2	22.0	73.3	18.3	74.8	15.9	76.5	13.2	78.3	10.1		
20.0	68.9	20.3	71.1	17.2	72.5	15.2	74.2	12.8	75.9	10.0		
22.0	66.5	18.8	68.8	16.3	70.2	14.5	71.9	12.5	73.5	9.9		
24.0	64.1	17.4	66.4	15.5	67.9	14.0	69.4	12.2	71.0	9.9		
26.0	61.6	15.8	64.0	14.7	65.5	13.4	67.0	11.9	68.4	9.8		
28.0	59.1	14.4	61.5	13.9	63.0	13.0	64.4	11.7	65.7	9.8		
30.0	56.4	13.2	58.8	12.7	60.3	12.4	61.7	11.5				
32.0	53.7	12.1	56.1	11.8	57.6	11.5	59.0	11.3				
34.0	50.8	11.2	53.2	10.9	54.7	10.7	55.9	10.6				
36.0	47.8	10.3	50.2	10.1	51.6	9.9	52.7	9.9				
38.0	44.6	9.4	47.0	9.3	48.3	9.2	49.3	9.2				
40.0	41.1	8.1	43.5	8.4	44.8	8.6	45.6	8.6				
42.0	37.3	6.8	39.6	7.0	40.8	7.2						
44.0	33.1	5.6	35.3	5.8	36.3	5.9						
46.0	28.3	4.5	30.3	4.6	31.0	4.7						
48.0	22.4	3.5	24.1	3.6								
50.0												
55.0												
60.0												
# (°)	22~83			24~83			30~83			44~83		64~83
標準フック	25 t フック (730kg)											
巻掛本数	2本掛け											

		1.9m+17.9m										
オフセット		5°		15°		25°		40°		60°		
作業半径 (m)	起伏角度	定格	総荷重	起伏角度	定格	総荷重	起伏角度	定格	総荷重	起伏角度	定格	総荷重
7.0												
8.0												
9.0												
10.0	79.9	11.2										
11.0	78.8	11.2										
12.0	77.7	11.2										
14.0	75.5	11.2	79.3	11.2								
16.0	73.3	11.2	77.1	11.0	79.9	9.7						
18.0	71.0	11.2	74.9	10.5	77.6	9.3						
20.0	68.7	11.2	72.5	9.9	75.3	8.7	79.1	7.2				
22.0	66.3	10.5	70.2	9.3	72.8	8.2	76.6	6.9	80.2	5.1		
24.0	63.9	9.7	67.7	8.7	70.4	7.8	74.1	6.7	77.3	5.0		
26.0	61.3	9.0	65.2	8.1	67.8	7.4	71.4	6.4	74.4	4.9		
28.0	58.7	8.3	62.6	7.7	65.2	7.1	68.6	6.2	71.4	4.9		
30.0	56.0	7.8	59.9	7.2	62.4	6.8	65.8	6.1	68.2	4.8		
32.0	53.2	7.3	57.1	6.9	59.6	6.5	62.8	5.9	64.8	4.8		
34.0	50.2	6.8	54.2	6.5	56.6	6.2	59.6	5.8				
36.0	47.1	6.4	51.1	6.2	53.4	6.0	56.3	5.7				
38.0	43.8	6.0	47.8	6.0	50.1	5.8	52.6	5.6				
40.0	40.2	5.7	44.3	5.7	46.4	5.7	48.7	5.6				
42.0	36.3	5.4	40.4	5.5	42.3	5.5						
44.0	31.9	5.2	35.9	5.3	37.7	5.4						
46.0	26.6	4.9	30.7	5.2	32.0	5.4						
48.0	19.8	4.7	23.7	5.1								
50.0												
55.0												
60.0												
# (°)	19~83			22~83			31~83			47~83		64~83
標準フック	11.2 t フック (430kg)											
巻掛本数	1本掛け											

		1.9m+17.9m										
オフセット		5°		15°		25°		40°		60°		
作業半径 (m)	起伏角度	定格	総荷重	起伏角度	定格	総荷重	起伏角度	定格	総荷重	起伏角度	定格	総荷重
7.0												
8.0												
9.0												
10.0												
11.0												
12.0												
14.0	78.4	11.2										
16.0	76.6	11.2	80.0	11.2								
18.0	74.8	11.2	78.2	10.9								
20.0	73.0	11.2	76.4	10.4	78.5	9.2						
22.0	71.1	11.2	74.5	10.0	76.5	8.8	79.9	7.2				
24.0	69.3	11.0	72.6	9.6	74.6	8.4	77.9	6.9	80.7	5.1		
26.0	67.3	10.5	70.6	9.1	72.6	8.0	75.9	6.7	78.5	5.0		
28.0	65.2	9.8	68.6	8.6	70.6	7.7	73.8	6.5	76.2	4.9		
30.0	63.1	9.1	66.6	8.2	68.5	7.4	71.7	6.3	74.0	4.9		
32.0	61.0	8.6	64.5	7.8	66.4	7.1	69.5	6.2	71.6	4.8		
34.0	58.8	8.1	62.3	7.4	64.1	6.8	67.3	6.0	69.1	4.8		
36.0	56.5	7.6	60.1	7.1	61.9	6.6	65.0	5.9	66.6	4.8		
38.0	54.1	7.2	57.8	6.8	59.5	6.4	62.5	5.8				
40.0	51.6	6.8	55.3	6.5	57.1	6.2	60.0	5.7				
42.0	49.1	6.5	52.8	6.2	54.5	6.0	57.4	5.6				
44.0	46.4	6.1	50.2	6.0	51.8	5.8	54.6	5.6				
46.0	43.5	5.9	47.4	5.8	48.9	5.7	51.6	5.5				
48.0	40.4	5.6	44.3	5.6	45.8	5.6	48.3	5.5				
50.0	37.0	5.0	41.0	5.3	42.3	5.3						
55.0	26.1	3.0	29.9	3.2	30.5	3.3						
60.0												
# (°)	26~83			29~83			29~83			46~83		65~83
標準フック	11.2 t フック (430kg)											
巻掛本数	1本掛け											

		1.9m+25.7m										
オフセット		5°		15°		25°		40°		60°		
作業半径 (m)	起伏角度	定格	総荷重	起伏角度	定格	総荷重	起伏角度	定格	総荷重	起伏角度	定格	総荷重
7.0												
8.0												
9.0												
10.0												
11.0												
12.0												
14.0	78.5	7.0										
16.0	76.6	7.0										
18.0	74.8	7.0	79.2	6.4								



単位 (t)

45.5mブーム
ジブ長さ オフセット
作業半径 (m)
起伏角度 定格総荷重
1.9m+10.2m
5° 15° 25° 40° 60°
7.0 8.0 9.0 10.0 11.0 12.0 14.0 16.0 18.0 20.0 22.0 24.0 26.0 28.0 30.0 32.0 34.0 36.0 38.0 40.0 42.0 44.0 46.0 48.0 50.0 55.0 60.0
# (°) 33~83
標準フック 25 t フック (730kg)
巻掛本数 2本掛け

単位 (t)

50.1mブーム
ジブ長さ オフセット
作業半径 (m)
起伏角度 定格総荷重
1.9m+10.2m
5° 15° 25° 40° 60°
7.0 8.0 9.0 10.0 11.0 12.0 14.0 16.0 18.0 20.0 22.0 24.0 26.0 28.0 30.0 32.0 34.0 36.0 38.0 40.0 42.0 44.0 46.0 48.0 50.0 55.0 60.0
# (°) 41~83
標準フック 25 t フック (730kg)
巻掛本数 2本掛け

ジブ長さ オフセット
作業半径 (m)
起伏角度 定格総荷重
1.9m+17.9m
5° 15° 25° 40° 60°
7.0 8.0 9.0 10.0 11.0 12.0 14.0 16.0 18.0 20.0 22.0 24.0 26.0 28.0 30.0 32.0 34.0 36.0 38.0 40.0 42.0 44.0 46.0 48.0 50.0 55.0 60.0
# (°) 35~83
標準フック 11.2 t フック (430kg)
巻掛本数 1本掛け

ジブ長さ オフセット
作業半径 (m)
起伏角度 定格総荷重
1.9m+17.9m
5° 15° 25° 40° 60°
7.0 8.0 9.0 10.0 11.0 12.0 14.0 16.0 18.0 20.0 22.0 24.0 26.0 28.0 30.0 32.0 34.0 36.0 38.0 40.0 42.0 44.0 46.0 48.0 50.0 55.0 60.0
# (°) 47~83
標準フック 11.2 t フック (430kg)
巻掛本数 1本掛け

ジブ長さ オフセット
作業半径 (m)
起伏角度 定格総荷重
1.9m+25.7m
5° 15° 25° 40° 60°
7.0 8.0 9.0 10.0 11.0 12.0 14.0 16.0 18.0 20.0 22.0 24.0 26.0 28.0 30.0 32.0 34.0 36.0 38.0 40.0 42.0 44.0 46.0 48.0 50.0 55.0 60.0
# (°) 40~83
標準フック 11.2 t フック (430kg)
巻掛本数 1本掛け

ジブ長さ オフセット
作業半径 (m)
起伏角度 定格総荷重
1.9m+25.7m
5° 15° 25° 40° 60°
7.0 8.0 9.0 10.0 11.0 12.0 14.0 16.0 18.0 20.0 22.0 24.0 26.0 28.0 30.0 32.0 34.0 36.0 38.0 40.0 42.0 44.0 46.0 48.0 50.0 55.0 60.0
# (°) 50~83
標準フック 11.2 t フック (430kg)
巻掛本数 1本掛け











単位 (t)

45.5m ブーム

Table for 45.5m boom with columns for boom length (7.0m to 60.0m), offset (5°, 15°, 25°, 40°, 60°), and load values (起伏角度, 定格総荷重, 起伏角度, 定格総荷重).

単位 (t)

50.1m ブーム

Table for 50.1m boom with columns for boom length (7.0m to 60.0m), offset (5°, 15°, 25°, 40°, 60°), and load values (起伏角度, 定格総荷重, 起伏角度, 定格総荷重).

Table for 1.9m+17.9m boom with columns for boom length (7.0m to 60.0m), offset (5°, 15°, 25°, 40°, 60°), and load values (起伏角度, 定格総荷重, 起伏角度, 定格総荷重).

Table for 1.9m+17.9m boom with columns for boom length (7.0m to 60.0m), offset (5°, 15°, 25°, 40°, 60°), and load values (起伏角度, 定格総荷重, 起伏角度, 定格総荷重).

Table for 1.9m+25.7m boom with columns for boom length (7.0m to 60.0m), offset (5°, 15°, 25°, 40°, 60°), and load values (起伏角度, 定格総荷重, 起伏角度, 定格総荷重).

Table for 1.9m+25.7m boom with columns for boom length (7.0m to 60.0m), offset (5°, 15°, 25°, 40°, 60°), and load values (起伏角度, 定格総荷重, 起伏角度, 定格総荷重).





単位 ( t )

単位 ( t )

### 45.5mブーム

ジブ長さ オフセット 作業半径 (m)	1.9m+10.2m									
	5°		15°		25°		40°		60°	
	起伏 角度	定格 総荷重	起伏 角度	定格 総荷重	起伏 角度	定格 総荷重	起伏 角度	定格 総荷重	起伏 角度	定格 総荷重
7.0										
8.0										
9.0										
10.0										
11.0	80.1	22.5								
12.0	79.2	22.5								
14.0	77.4	22.5	79.1	21.7	80.6	17.9				
16.0	75.0	15.3	76.7	15.5	78.7	17.1	80.4	13.8		
18.0	72.7	11.0	74.5	12.3	76.3	13.0	78.4	13.4	79.9	10.1
20.0	70.4	7.7	72.2	8.9	74.0	9.9	76.1	10.8	77.8	10.0
22.0	68.1	5.2	69.8	6.2	71.6	7.1	73.6	8.2	75.7	9.9
24.0			67.5	4.1	69.2	4.9	71.1	5.8	72.7	6.5
26.0							68.5	3.8	69.9	4.4
28.0										
30.0										
32.0										
34.0										
36.0										
38.0										
40.0										
42.0										
44.0										
46.0										
48.0										
50.0										
55.0										
60.0										
θ (°)	68~83		67~83		68~83		68~83		69~83	
標準フック	25 t フック (730kg)									
巻掛本数	2本掛け									

### 50.1mブーム

ジブ長さ オフセット 作業半径 (m)	1.9m+10.2m									
	5°		15°		25°		40°		60°	
	起伏 角度	定格 総荷重	起伏 角度	定格 総荷重	起伏 角度	定格 総荷重	起伏 角度	定格 総荷重	起伏 角度	定格 総荷重
7.0										
8.0										
9.0										
10.0										
11.0										
12.0										
14.0	79.4	16.4								
16.0	77.7	15.3	79.2	15.7	80.3	16.4				
18.0	75.5	10.9	77.1	12.3	78.2	13.1	80.2	13.6		
20.0	73.3	7.7	74.8	8.8	76.0	9.9	77.9	10.8	79.0	10.0
22.0	71.1	5.2	72.6	6.2	73.8	7.1	75.7	8.3	77.1	10.0
24.0					71.5	4.9	73.3	5.8	74.4	6.6
26.0									71.9	4.5
28.0										
30.0										
32.0										
34.0										
36.0										
38.0										
40.0										
42.0										
44.0										
46.0										
48.0										
50.0										
55.0										
60.0										
θ (°)	70~83		72~83		71~83		72~83		71~83	
標準フック	25 t フック (730kg)									
巻掛本数	2本掛け									

### 1.9m+17.9m

ジブ長さ オフセット 作業半径 (m)	1.9m+17.9m									
	5°		15°		25°		40°		60°	
	起伏 角度	定格 総荷重	起伏 角度	定格 総荷重	起伏 角度	定格 総荷重	起伏 角度	定格 総荷重	起伏 角度	定格 総荷重
7.0										
8.0										
9.0										
10.0										
11.0										
12.0										
14.0	80.0	11.2								
16.0	78.4	11.2								
18.0	76.9	11.2	79.8	11.0						
20.0	75.3	11.2	78.2	10.5	80.3	9.3				
22.0	73.2	7.9	76.5	10.1	78.6	9.0				
24.0	71.1	5.8	74.3	7.3	76.9	8.7	79.7	7.1		
26.0	69.1	4.0	72.1	5.4	74.7	6.5	77.9	6.8	80.1	5.0
28.0	67.0	2.6	70.0	3.8	72.5	4.9	76.1	6.7	78.1	5.0
30.0					70.3	3.5	73.6	4.7	76.1	4.9
32.0							71.2	3.3	73.7	4.0
34.0									71.0	2.8
36.0										
38.0										
40.0										
42.0										
44.0										
46.0										
48.0										
50.0										
55.0										
60.0										
θ (°)	67~83		69~83		69~83		70~83		70~83	
標準フック	11.2 t フック (430kg)									
巻掛本数	1本掛け									

### 1.9m+17.9m

ジブ長さ オフセット 作業半径 (m)	1.9m+17.9m									
	5°		15°		25°		40°		60°	
	起伏 角度	定格 総荷重	起伏 角度	定格 総荷重	起伏 角度	定格 総荷重	起伏 角度	定格 総荷重	起伏 角度	定格 総荷重
7.0										
8.0										
9.0										
10.0										
11.0										
12.0										
14.0										
16.0	79.8	9.5								
18.0	78.4	9.5								
20.0	77.0	9.5	79.2	9.5						
22.0	75.2	7.7	77.8	9.5	80.0	9.0				
24.0	73.3	5.6	75.8	7.2	78.4	8.7				
26.0			73.8	5.3	76.3	6.5	79.4	7.0		
28.0			71.8	3.7	74.3	4.8	77.8	6.8	80.0	5.0
30.0							75.4	4.7	78.3	4.9
32.0									76.6	4.9
34.0									73.7	2.9
36.0										
38.0										
40.0										
42.0										
44.0										
46.0										
48.0										
50.0										
55.0										
60.0										
θ (°)	72~83		71~83		73~83		74~83		72~83	
標準フック	11.2 t フック (430kg)									
巻掛本数	1本掛け									

### 1.9m+25.7m

ジブ長さ オフセット 作業半径 (m)	1.9m+25.7m									
	5°		15°		25°		40°		60°	
	起伏 角度	定格 総荷重	起伏 角度	定格 総荷重	起伏 角度	定格 総荷重	起伏 角度	定格 総荷重	起伏 角度	定格 総荷重
7.0										
8.0										
9.0										
10.0										
11.0										
12.0										
14.0										
16.0										
18.0	78.7	7.0								
20.0	77.4	7.0								
22.0	76.0	7.0								
24.0	74.5	6.9	77.8	5.7						
26.0	73.0	6.5	76.3	5.5	79.2	4.7				
28.0	71.0	4.2	74.7	5.2	77.7	4.5				
30.0			73.2	5.0	76.2	4.3				
32.0			71.6	4.8	74.6	4.2	77.5	3.4		
34.0					73.0	4.0	75.9	3.3		
36.0							74.1	3.2	77.0	2.8
38.0							72.4	3.2	75.0	2.8
40.0									73.0	2.8
42.0										
44.0										
46.0										
48.0										
50.0										
55.0										
60.0										
θ (°)	70~83		70~83		72~83		71~83		72~83	
標準フック	11.2 t フック (430kg)									
巻掛本数	1本掛け									

### 1.9m+25.7m

ジブ長さ オフセット 作業半径 (m)	1.9m+25.7m									
	5°		15°		25°		40°		60°	
	起伏 角度	定格 総荷重	起伏 角度	定格 総荷重	起伏 角度	定格 総荷重	起伏 角度	定格 総荷重	起伏 角度	定格 総荷重
7.0										
8.0										
9.0										
10.0										
11.0										
12.0										
14.0										
16.0										
18.0										
20.0	78.7	6.0								
22.0	77.5	6.0								
24.0	76.2	6.0	79.4	5.8						
26.0	74.8	5.3	78.1	5.5						
28.0	73.1	4.0	76.8	5.3	79.3	4.5				
30.0			75.4	5.1	77.9	4.4				
32.0					76.5	4.2				
34.0					75.1	4.0				
36.0							78.3	3.4		
38.0							76.8	3.3		
40.0									7	

■LA性能 4.4m+13m ラフィングジブ

単位 (t)

作業半径 (m)	13.6mブーム					18.1mブーム					22.7mブーム					31.8mブーム				
	オフセット					オフセット					オフセット					オフセット				
	10°	20°	30°	45°	60°	10°	20°	30°	45°	60°	10°	20°	30°	45°	60°	10°	20°	30°	45°	60°
6.0	84.0					77.0														
7.0	84.0					77.0									64.0					
8.0	84.0	81.0				77.0	77.0								64.0					
9.0	83.4	77.0				77.0	77.0								64.0	64.0				40.9
10.0	80.7	72.4	61.2			77.0	77.0	64.8							64.0	64.0				40.2
11.0	75.2	68.3	58.4			76.8	74.6	62.0							64.0	64.0	64.0			39.5 35.8
12.0	68.5	64.7	55.9	46.1		71.0	70.9	59.6							64.0	64.0	63.6			38.8 35.3
14.0	57.0	58.6	51.6	43.5	31.5	59.1	60.7	55.3	46.1	34.1	57.4	59.4	59.2	48.2						37.6 34.4 31.4
16.0	48.6	50.7	48.0	41.3	30.6	50.1	51.5	51.6	44.0	33.2	48.4	50.1	51.6	46.1	35.4					36.5 33.6 30.7 26.6
18.0	42.1	43.7	45.1	39.5	29.9	43.0	44.2	45.2	42.2	32.5	41.3	42.7	44.0	44.3	34.7					35.5 32.8 30.2 26.2 22.3
20.0	37.0	38.3	40.6	38.1		37.3	38.3	39.2	40.2	32.0	35.7	36.9	37.9	39.2	34.1					34.7 32.2 29.7 25.9 22.1
22.0	32.8	33.8	35.6	36.3		32.7	33.5	34.2	35.0		31.0	32.0	32.9	34.0	33.6					30.5 31.6 29.3 25.7 22.0
24.0	29.3	30.1	31.5			28.8	29.4	30.0	30.5		27.1	27.9	28.7	29.5						26.6 27.7 28.6 25.5 22.0
26.0	26.2	26.9				25.5	26.0	26.4			23.8	24.5	25.1	25.7						23.3 24.2 25.0 25.4 22.0
28.0	21.2					22.6	22.9	23.2			20.9	21.5	22.0	22.4						20.5 21.3 22.0 22.6
30.0						20.0	20.2				18.4	18.9	19.2							18.0 18.7 19.2 19.7
32.0						17.1					16.2	16.5	16.7							15.8 16.4 16.8 17.2
34.0											14.3	14.5								13.9 14.4 14.7 15.0
36.0											12.6									12.2 12.6 12.9
38.0																				10.7 11.1 11.3
40.0																				9.3 9.6 9.8
42.0																				8.1 8.3
44.0																				6.9
θ (°)	16~83	30~83	41~83	51~83	66~83	18~83	29~83	39~83	53~83	65~83	19~83	29~83	37~83	50~83	65~83	21~83	29~83	36~83	50~83	65~83
標準フック	120tフック (2,100kg)					120tフック (2,100kg)					120tフック (2,100kg)					120tフック (2,100kg)				
巻掛本数	8本掛け					8本掛け					6本掛け					5本掛け				

作業半径 (m)	36.4mブーム			40.9mブーム			45.5mブーム		50.1mブーム	
	オフセット			オフセット			オフセット		オフセット	
	30°	45°	60°	30°	45°	60°	45°	60°	45°	60°
14.0	30.0									
16.0	30.0	26.9		23.0						
18.0	30.0	26.5	22.5	23.0	23.0					
20.0	30.0	26.2	22.4	23.0	23.0	22.6	19.0			
22.0	29.6	25.9	22.3	23.0	23.0	22.5	19.0	19.0	14.0	
24.0	27.4	25.7	22.2	23.0	23.0	22.4	19.0	19.0	14.0	12.3
26.0	24.6	25.4	22.2	21.4	22.0	22.4	19.0	19.0	14.0	12.2
28.0	22.0	22.7	22.2	19.5	20.0	20.6	18.6	19.0	14.0	12.2
30.0	19.2	19.8		17.7	18.2	18.7	16.9	17.3	13.9	12.2
32.0	16.8	17.4		16.2	16.6		15.4	15.8	12.5	12.2
34.0	14.8	15.2		14.7	15.1		14.0		11.3	11.6
36.0	12.9	13.3		12.9	13.3		12.6		10.1	
38.0	11.3			11.3	11.6		11.4		9.1	
40.0	9.9			9.8	10.1		10.2		8.2	
42.0	8.5			8.4			8.8		7.4	
44.0	7.2			7.2					6.6	
46.0				5.9					5.9	
48.0				4.8						
θ (°)	35~83	52~83	65~83	34~83	50~83	65~83	51~83	65~83	50~83	65~83
標準フック	80tフック (1,360kg)			80tフック (1,360kg)			80tフック (1,360kg)		80tフック (1,360kg)	
巻掛本数	4本掛け			4本掛け			3本掛け		3本掛け	

# ラフィングジブ

## ■LA性能 4.4m+22mラフィングジブ

単位 (t)

作業半径 (m)	13.6mブーム					18.1mブーム					22.7mブーム					31.8mブーム				
	オフセット					オフセット					オフセット					オフセット				
	10°	20°	30°	45°	60°	10°	20°	30°	45°	60°	10°	20°	30°	45°	60°	10°	20°	30°	45°	60°
8.0	55.0																			
9.0	54.3					55.0														
10.0	53.1					54.2					48.0									
11.0	51.6					52.7					48.0									
12.0	50.0	46.9				51.1					48.0					27.0				
14.0	47.0	43.2				48.2	45.0				48.0	45.7				27.0				
16.0	44.4	39.7	35.5			45.7	41.6	36.5			46.9	43.4				27.0	26.4			
18.0	41.1	36.8	33.2			43.4	38.7	34.3			44.1	40.5	35.3			27.0	25.5	23.2		
20.0	37.8	34.2	31.2	26.5		39.9	36.2	32.4	27.9		38.3	37.9	33.4			26.8	24.7	22.6		
22.0	35.0	32.0	29.4	25.2	19.2	35.2	33.9	30.7	26.8		33.6	35.3	31.8	27.4		25.8	24.0	22.0	18.9	
24.0	32.1	30.1	27.9	24.1	18.7	31.2	32.0	29.2	25.8	20.2	29.6	31.1	30.3	26.4	21.2	25.0	23.3	21.5	18.5	
26.0	29.0	28.4	26.6	23.2	18.2	27.9	29.0	27.8	24.9	19.7	26.2	27.6	28.9	25.6	20.7	24.2	22.7	21.0	18.2	15.2
28.0	26.3	26.9	25.4	22.4		24.8	25.7	26.6	24.2	19.3	23.3	24.4	25.5	24.8	20.3	22.6	22.2	20.6	17.9	15.1
30.0	23.9	24.4	24.3	21.8		22.2	22.9	23.6	23.6		20.7	21.6	22.5	23.7	20.0	20.0	21.1	20.2	17.7	15.0
32.0	21.6	22.0	22.4			19.9	20.5	21.1	21.8		18.4	19.2	20.0	21.0		17.7	18.7	19.7	17.5	14.9
34.0	19.6	19.9	20.1			17.9	18.4	18.9	19.4		16.4	17.1	17.8	18.6		15.7	16.7	17.5	17.4	14.9
36.0	17.9	18.0				16.1	16.6	16.9			14.7	15.3	15.8	16.4		14.0	14.8	15.6	16.4	
38.0						14.6	14.9	15.1			13.1	13.7	14.1			12.5	13.2	13.8	14.6	
40.0						13.2	13.4				11.8	12.2	12.5			11.1	11.8	12.3	12.9	
42.0											10.5	10.9	11.1			9.9	10.5	10.9	11.4	
44.0											9.4	9.6				8.8	9.3	9.7		
46.0											7.2					7.7	8.2	8.5		
48.0																6.7	7.1	7.4		
50.0																5.8	6.1			
θ (°)	21~83	23~83	36~83	54~83	69~83	22~83	24~83	35~83	50~83	68~83	14~83	25~83	34~83	52~83	67~83	29~83	32~83	38~83	52~83	67~83
標準フック	80tフック (1,360kg)					80tフック (1,360kg)					80tフック (1,360kg)					80tフック (1,360kg)				
巻掛本数	5本掛け					5本掛け					5本掛け					4本掛け				

作業半径 (m)	36.4mブーム					40.9mブーム					45.5mブーム					50.1mブーム				
	オフセット					オフセット					オフセット					オフセット				
	10°	20°	30°	45°	60°	10°	20°	30°	45°	60°	10°	20°	30°	45°	60°	10°	20°	30°	45°	60°
14.0	20.0					16.5										9.5				
16.0	20.0	20.0				16.5	16.5				12.5					9.5				
18.0	20.0	20.0				16.5	16.5	16.5			12.5	12.5				9.5	9.5			
20.0	20.0	20.0	20.0			16.5	16.5	16.5			12.5	12.5	12.5			9.5	9.5			
22.0	20.0	20.0	20.0			16.5	16.5	16.5	16.5		12.5	12.5	12.5			9.5	9.5	9.5		
24.0	20.0	20.0	20.0	18.7		16.5	16.5	16.5	16.5		12.5	12.5	12.5	12.5		9.5	9.5	9.5		
26.0	20.0	20.0	20.0	18.4	15.5	16.5	16.5	16.5	16.5		12.5	12.5	12.5	12.5		9.5	9.5	9.5		
28.0	20.0	20.0	20.0	18.2	15.3	16.5	16.5	16.5	16.5	15.5	12.5	12.5	12.5	12.5	12.5	9.5	9.5	9.5	9.5	
30.0	19.8	20.0	20.0	17.9	15.2	16.5	16.5	16.5	16.5	15.4	12.5	12.5	12.5	12.5	12.5	9.5	9.5	9.5	9.5	
32.0	17.5	18.6	19.6	17.7	15.1	15.9	16.3	16.5	16.5	15.2	12.5	12.5	12.5	12.5	12.5	9.5	9.5	9.5	9.5	5.8
34.0	15.5	16.5	17.4	17.5	15.0	14.6	15.0	15.4	16.0	15.2	12.5	12.5	12.5	12.5	12.5	9.5	9.5	9.5	9.5	5.7
36.0	13.8	14.7	15.5	16.5	15.0	13.4	13.8	14.1	14.7	15.1	12.3	12.5	12.5	12.5	12.5	9.5	9.5	9.5	9.4	5.7
38.0	12.3	13.1	13.8	14.6		12.0	12.7	13.0	13.5	14.1	11.2	11.7	12.0	12.5	12.5	8.8	9.2	9.5	9.3	5.7
40.0	10.9	11.6	12.3	13.0		10.6	11.4	12.0	12.5		10.2	10.7	11.0	11.5	11.9	7.9	8.3	8.6	9.2	5.7
42.0	9.7	10.3	10.9	11.5		9.3	10.1	10.7	11.4		9.0	9.7	10.1	10.5		7.1	7.5	7.8	8.3	
44.0	8.5	9.2	9.6	10.1		8.2	8.9	9.5	10.1		7.9	8.7	9.1	9.7		6.4	6.8	7.1	7.5	
46.0	7.5	8.0	8.5	8.9		7.1	7.8	8.4	8.9		6.8	7.5	8.2	8.7		5.8	6.1	6.4	6.7	
48.0	6.5	7.0	7.4			6.1	6.8	7.3	7.7		5.8	6.5	7.1	7.7		5.2	5.5	5.7	6.0	
50.0	5.5	6.0	6.3			5.2	5.7	6.2			4.8	5.5	6.0	6.6		4.5	4.9	5.1	5.4	
55.0						3.1	3.5	3.8			2.8	3.3	3.6			2.4	3.0	3.5	3.9	
θ (°)	37~83	39~83	41~83	50~83	66~83	35~83	37~83	38~83	51~83	66~83	40~83	42~83	44~83	52~83	66~83	44~83	46~83	48~83	50~83	68~83
標準フック	80tフック (1,360kg)					80tフック (1,360kg)					80tフック (1,360kg)					80tフック (1,360kg)				
巻掛本数	3本掛け					3本掛け					3本掛け					3本掛け				

■LA性能 4.4m+31mラフィングジブ

単位 (t)

作業半径 (m)	13.6mブーム					18.1mブーム					22.7mブーム					31.8mブーム				
	オフセット					オフセット					オフセット					オフセット				
	10°	20°	30°	45°	60°	10°	20°	30°	45°	60°	10°	20°	30°	45°	60°	10°	20°	30°	45°	60°
11.0	34.0																			
12.0	34.0					32.0														
14.0	34.0					32.0					30.0									
16.0	32.4	30.5				32.0					30.0					19.0				
18.0	30.5	28.2				31.3	29.2				30.0	29.7				19.0				
20.0	28.8	26.1				29.7	27.1				30.0	28.1				19.0	19.0			
22.0	27.0	24.2	21.9			28.1	25.3	22.4			28.9	26.3	23.0			19.0	19.0			
24.0	25.0	22.6	20.6			26.7	23.7	21.2			27.5	24.7	21.8			19.0	19.0	17.6		
26.0	23.2	21.2	19.4	17.1		24.9	22.3	20.1			26.3	23.3	20.7			19.0	18.7	17.1		
28.0	21.7	19.9	18.4	16.3		23.3	21.0	19.1	16.6		24.9	22.0	19.7	16.9		19.0	18.2	16.6		
30.0	20.3	18.8	17.4	15.6	12.6	21.9	19.9	18.2	16.0		22.2	20.9	18.8	16.3		18.8	17.6	16.2	13.8	
32.0	19.1	17.8	16.6	15.0	12.3	20.6	18.9	17.3	15.4	13.2	19.9	19.9	18.0	15.8	13.9	18.2	17.2	15.8	13.5	
34.0	18.0	16.9	15.9	14.5	11.9	19.2	18.0	16.6	14.9	12.9	17.8	18.9	17.3	15.3	13.6	17.1	16.7	15.5	13.3	10.9
36.0	17.0	16.1	15.2	14.0	11.7	17.4	17.1	15.9	14.4	12.6	16.1	17.1	16.6	14.8	13.3	15.3	16.3	15.2	13.1	10.7
38.0	16.2	15.4	14.6	13.7		15.8	16.4	15.3	14.1	12.4	14.5	15.4	16.0	14.4	13.1	13.7	14.8	14.9	12.9	10.6
40.0	15.4	14.7	14.1	13.4		14.4	15.0	14.8	13.7		13.1	13.9	14.7	14.1	12.9	12.3	13.3	14.2	12.7	10.5
42.0	14.7	14.2	13.7			13.2	13.7	14.2	13.5		11.8	12.5	13.2	13.8		11.1	12.0	12.8	12.5	10.5
44.0	13.6	13.7				12.0	12.5	12.9			10.7	11.3	11.9	12.6		9.9	10.8	11.5	12.4	10.5
46.0	11.2					11.0	11.4	11.7			9.7	10.2	10.7	11.2		8.9	9.7	10.4	11.2	
48.0						10.1	10.3				8.7	9.2	9.6			7.9	8.7	9.3	10.0	
50.0						9.1					7.9	8.3	8.6			7.0	7.7	8.3	8.9	
55.0											5.1					5.0	5.5	6.0		
60.0																3.2	3.5			
θ (°)	15~83	29~83	40~83	50~83	66~83	16~83	29~83	38~83	53~83	65~83	14~83	34~83	37~83	50~83	65~83	26~83	29~83	42~83	53~83	65~83
標準フック	80tフック (1,360kg)					80tフック (1,360kg)					80tフック (1,360kg)					25tフック (730kg)				
巻掛本数	4本掛け					4本掛け					4本掛け					3本掛け				

作業半径 (m)	36.4mブーム					40.9mブーム					45.5mブーム					50.1mブーム				
	オフセット					オフセット					オフセット					オフセット				
	10°	20°	30°	45°	60°	10°	20°	30°	45°	60°	10°	20°	30°	45°	60°	10°	20°	30°	45°	60°
16.0	14.2																			
18.0	14.2					11.5					8.4									
20.0	14.2	14.2				11.5					8.4					6.8				
22.0	14.2	14.2				11.5	11.5				8.4					6.8				
24.0	14.2	14.2				11.5	11.5				8.4	8.4				6.8	6.8			
26.0	14.2	14.2	14.2			11.5	11.5	11.5			8.4	8.4				6.8	6.8			
28.0	14.2	14.2	14.2			11.5	11.5	11.5			8.4	8.4	8.4			6.8	6.8	6.8		
30.0	14.2	14.2	14.2			11.5	11.5	11.5			8.4	8.4	8.4			6.8	6.8	6.8		
32.0	14.2	14.2	14.2	13.7		11.5	11.5	11.5	11.5		8.4	8.4	8.4			6.8	6.8	6.8		
34.0	14.2	14.2	14.2	13.5	11.1	11.5	11.5	11.5	11.5		8.4	8.4	8.4	8.4		6.8	6.8	6.8	6.8	
36.0	14.2	14.2	14.2	13.3	10.9	11.5	11.5	11.5	11.5	11.1	8.4	8.4	8.4	8.4		6.8	6.8	6.8	6.8	
38.0	13.5	14.2	14.2	13.1	10.8	11.5	11.5	11.5	11.5	11.0	8.4	8.4	8.4	8.4	8.4	6.8	6.8	6.8	6.7	5.4
40.0	12.1	13.2	14.1	12.9	10.7	11.3	11.5	11.5	11.5	10.9	8.4	8.4	8.4	8.4	8.4	6.8	6.8	6.8	6.6	5.3
42.0	10.8	11.8	12.7	12.7	10.7	10.5	10.9	11.3	11.5	10.8	8.4	8.4	8.4	8.4	8.4	6.8	6.8	6.8	6.5	5.3
44.0	9.7	10.6	11.4	12.5	10.6	9.3	10.1	10.5	11.1	10.7	8.4	8.4	8.4	8.4	8.4	6.5	6.8	6.8	6.4	5.2
46.0	8.6	9.5	10.3	11.2	10.6	8.2	9.2	9.7	10.3	10.7	7.9	8.4	8.4	8.4	8.4	5.9	6.3	6.8	6.3	5.2
48.0	7.7	8.5	9.2	10.0		7.3	8.2	9.0	9.5	10.0	6.9	7.7	8.1	8.4	8.4	5.3	5.7	6.1	6.3	5.2
50.0	6.7	7.5	8.2	8.9		6.3	7.2	8.0	8.8		6.0	6.9	7.5	8.0	8.4	4.8	5.2	5.5	6.1	5.2
55.0	4.7	5.3	5.9	6.4		4.3	5.0	5.7	6.3		3.9	4.7	5.5	6.3		3.5	3.9	4.2	4.6	
60.0	2.9	3.4	3.7			2.5	3.1	3.6			2.1	2.8	3.4	3.9		1.8	2.5	3.1	3.4	
65.0		1.6						1.7					1.6							
θ (°)	34~83	26~83	39~83	50~83	65~83	39~83	42~83	36~83	54~83	65~83	43~83	46~83	42~83	51~83	65~83	47~83	50~83	52~83	55~83	67~83
標準フック	25tフック (730kg)					25tフック (730kg)					25tフック (730kg)					25tフック (730kg)				
巻掛本数	2本掛け					2本掛け					2本掛け					2本掛け				

# ラフィングジブ

## ■LA性能 4.4m+40mラフィングジブ

単位 (t)

作業半径 (m)	31.8mブーム					36.4mブーム					40.9mブーム					45.5mブーム				
	オフセット					オフセット					オフセット					オフセット				
	10°	20°	30°	45°	60°	10°	20°	30°	45°	60°	10°	20°	30°	45°	60°	10°	20°	30°	45°	60°
18.0	11.2																			
20.0	11.2					9.3					7.5									
22.0	11.2					9.3					7.5					6.0				
24.0	11.2	11.2				9.3					7.5					6.0				
26.0	11.2	11.2				9.3	9.3				7.5	7.5				6.0				
28.0	11.2	11.2				9.3	9.3				7.5	7.5				6.0	6.0			
30.0	11.2	11.2	11.2			9.3	9.3				7.5	7.5				6.0	6.0			
32.0	11.2	11.2	11.2			9.3	9.3	9.3			7.5	7.5	7.5			6.0	6.0			
34.0	11.2	11.2	11.2			9.3	9.3	9.3			7.5	7.5	7.5			6.0	6.0	6.0		
36.0	11.2	11.2	11.2			9.3	9.3	9.3			7.5	7.5	7.5			6.0	6.0	6.0		
38.0	11.2	11.2	11.2	10.3		9.3	9.3	9.3	9.3		7.5	7.5	7.5			6.0	6.0	6.0		
40.0	11.2	11.2	11.2	10.0		9.3	9.3	9.3	9.3		7.5	7.5	7.5	7.5		6.0	6.0	6.0	6.0	
42.0	11.2	11.2	11.2	9.6	7.9	9.3	9.3	9.3	9.3		7.5	7.5	7.5	7.5		6.0	6.0	6.0	6.0	
44.0	11.2	11.2	10.7	9.3	7.8	9.3	9.3	9.3	9.3	7.9	7.5	7.5	7.5	7.5	7.5	6.0	6.0	6.0	6.0	
46.0	10.1	11.2	10.3	9.0	7.7	9.3	9.3	9.3	9.2	7.8	7.5	7.5	7.5	7.5	7.5	6.0	6.0	6.0	6.0	6.0
48.0	9.1	10.2	9.9	8.7	7.6	8.7	9.3	9.3	8.9	7.7	7.5	7.5	7.5	7.5	7.5	6.0	6.0	6.0	6.0	6.0
50.0	8.2	9.2	9.5	8.5	7.5	7.7	8.8	9.3	8.7	7.7	7.3	7.5	7.5	7.5	7.5	6.0	6.0	6.0	6.0	6.0
55.0	6.1	7.0	7.7	8.0		5.7	6.6	7.5	8.1	7.6	5.3	6.3	6.8	7.4	7.5	4.9	5.7	6.0	6.0	6.0
60.0	4.4	5.1	5.7	6.3		3.9	4.7	5.4	6.2		3.5	4.4	5.2	6.1		3.1	4.1	4.9	5.4	
65.0	2.8	3.3	3.7			2.4	3.0	3.6			2.0	2.7	3.3	4.0		1.6	2.4	3.1	3.9	
70.0	1.5	1.7					1.5	1.8				1.2	1.7					1.5	2.0	
$\theta$ (°)	23~83	26~83	40~83	52~83	70~83	39~83	35~83	37~83	56~83	65~83	43~83	40~83	43~83	53~83	67~83	46~83	50~83	47~83	50~83	69~83
標準フック	11.2t フック (430kg)					11.2t フック (430kg)					11.2t フック (430kg)					11.2t フック (430kg)				
巻掛本数	1本掛け					1本掛け					1本掛け					1本掛け				

作業半径 (m)	50.1mブーム				
	オフセット				
	10°	20°	30°	45°	60°
22.0	4.5				
24.0	4.5				
26.0	4.5				
28.0	4.5	4.5			
30.0	4.5	4.5			
32.0	4.5	4.5			
34.0	4.5	4.5	4.5		
36.0	4.5	4.5	4.5		
38.0	4.5	4.5	4.5		
40.0	4.5	4.5	4.5		
42.0	4.5	4.5	4.5	4.5	
44.0	4.5	4.5	4.5	4.5	
46.0	4.5	4.5	4.5	4.5	3.5
48.0	4.5	4.5	4.5	4.5	3.4
50.0	4.5	4.5	4.5	4.4	3.4
55.0	3.5	4.0	4.5	4.3	3.3
60.0	2.6	3.0	3.4	3.9	3.3
65.0		2.1	2.4	2.8	
70.0			1.3	1.9	
$\theta$ (°)	53~83	53~83	51~83	54~83	66~83
標準フック	11.2t フック (430kg)				
巻掛本数	1本掛け				

■LA性能 4.4m+53mラフィングジブ

単位 ( t )

作業半径 (m)	31.8mブーム					36.4mブーム					40.9mブーム				45.5mブーム			
	オフセット					オフセット					オフセット				オフセット			
	10°	20°	30°	45°	60°	10°	20°	30°	45°	10°	20°	30°	45°	10°	20°	30°	45°	
24.0	6.6																	
26.0	6.6					5.1				4.0								
28.0	6.6					5.1				4.0				3.3				
30.0	6.6					5.1				4.0				3.3				
32.0	6.6	6.6				5.1				4.0				3.3				
34.0	6.6	6.6				5.1	5.1			4.0	4.0			3.3				
36.0	6.6	6.6				5.1	5.1			4.0	4.0			3.3	3.3			
38.0	6.6	6.6				5.1	5.1			4.0	4.0			3.3	3.3			
40.0	6.6	6.6	6.6			5.1	5.1			4.0	4.0			3.3	3.3			
42.0	6.6	6.6	6.6			5.1	5.1	5.1		4.0	4.0	4.0		3.3	3.3			
44.0	6.6	6.6	6.6			5.1	5.1	5.1		4.0	4.0	4.0		3.3	3.3	3.3		
46.0	6.6	6.6	6.6			5.1	5.1	5.1		4.0	4.0	4.0		3.3	3.3	3.3		
48.0	6.6	6.6	6.6			5.1	5.1	5.1		4.0	4.0	4.0		3.3	3.3	3.3		
50.0	6.6	6.6	6.6	6.2		5.1	5.1	5.1	5.1	4.0	4.0	4.0		3.3	3.3	3.3		
55.0	6.6	6.6	6.5	6.0	5.3	5.1	5.1	5.1	5.1	4.0	4.0	4.0	4.0	3.3	3.3	3.3	3.3	
60.0	5.9	6.3	6.2	5.7		5.1	5.1	5.1	5.1	4.0	4.0	4.0	4.0	3.3	3.3	3.3	3.3	
65.0	4.3	5.2	5.9	5.6		3.9	4.8	5.1	5.1	3.5	4.0	4.0	4.0	3.0	3.3	3.3	3.3	
70.0	3.0	3.7	4.3			2.5	3.4	4.1		2.1	3.0	3.8	4.0	1.7	2.7	3.3	3.3	
75.0	1.8	2.3				1.3	2.0	2.6			1.6	2.3			1.3	2.1		
θ (°)	36~83	41~83	51~83	63~83	79~83	40~83	45~83	49~83	65~83	48~83	48~83	52~83	62~83	51~83	51~83	55~83	64~83	
標準フック	11.2tフック (430kg)					11.2tフック (430kg)					11.2tフック (430kg)				11.2tフック (430kg)			
巻掛本数	1本掛け					1本掛け					1本掛け				1本掛け			

作業半径 (m)	50.1mブーム			
	オフセット			
	10°	20°	30°	45°
28.0	2.0			
30.0	2.0			
32.0	2.0			
34.0	2.0			
36.0	2.0			
38.0	2.0	2.0		
40.0	2.0	2.0		
42.0	2.0	2.0		
44.0	2.0	2.0	2.0	
46.0	2.0	2.0	2.0	
48.0	2.0	2.0	2.0	
50.0	2.0	2.0	2.0	
55.0	2.0	2.0	2.0	2.0
60.0	2.0	2.0	2.0	2.0
65.0	2.0	2.0	2.0	2.0
70.0		1.9	2.0	2.0
75.0			1.6	2.0
θ (°)	56~83	57~83	57~83	61~83
標準フック	11.2tフック (430kg)			
巻掛本数	1本掛け			

# ラフィングジブ

## ■LA性能 4.4m+58mラフィングジブ

単位 (t)

作業半径 (m)	31.8mブーム					36.4mブーム					40.9mブーム					45.5mブーム				
	オフセット					オフセット					オフセット					オフセット				
	10°	20°	30°	45°	60°	10°	20°	30°	45°	60°	10°	20°	30°	45°	60°	10°	20°	30°	45°	60°
26.0	4.6					3.8														
28.0	4.6					3.8					3.0					2.0				
30.0	4.6					3.8					3.0					2.0				
32.0	4.6					3.8					3.0					2.0				
34.0	4.6	4.6				3.8					3.0					2.0				
36.0	4.6	4.6				3.8	3.8				3.0	3.0				2.0				
38.0	4.6	4.6				3.8	3.8				3.0	3.0				2.0	2.0			
40.0	4.6	4.6				3.8	3.8				3.0	3.0				2.0	2.0			
42.0	4.6	4.6	4.6			3.8	3.8				3.0	3.0				2.0	2.0			
44.0	4.6	4.6	4.6			3.8	3.8	3.8			3.0	3.0	3.0			2.0	2.0			
46.0	4.6	4.6	4.6			3.8	3.8	3.8			3.0	3.0	3.0			2.0	2.0	2.0		
48.0	4.6	4.6	4.6			3.8	3.8	3.8			3.0	3.0	3.0			2.0	2.0	2.0		
50.0	4.6	4.6	4.6			3.8	3.8	3.8			3.0	3.0	3.0			2.0	2.0	2.0		
55.0	4.6	4.6	4.6	4.6		3.8	3.8	3.8	3.8		3.0	3.0	3.0	3.0		2.0	2.0	2.0		
60.0	4.6	4.6	4.6	4.5	4.4	3.8	3.8	3.8	3.8	3.8	3.0	3.0	3.0	3.0		2.0	2.0	2.0	2.0	
65.0	4.6	4.5	4.4	4.3	4.3	3.8	3.8	3.8	3.8	3.8	3.0	3.0	3.0	3.0	3.0	2.0	2.0	2.0	2.0	2.0
70.0	3.5	4.3	4.2	4.2		3.0	3.8	3.8	3.8		2.5	3.0	3.0	3.0	3.0	2.0	2.0	2.0	2.0	2.0
75.0	2.3	3.0	3.7	4.1		1.8	2.6	3.4	3.8			2.3	3.0	3.0			1.9	2.0	2.0	
80.0	1.2	1.8	2.3				1.4	2.1					1.8	2.6				1.5	2.0	
$\theta$ (°)	35~83	40~83	44~83	56~83	73~83	44~83	44~83	49~83	59~83	75~83	47~83	52~83	52~83	56~83	71~83	53~83	54~83	54~83	59~83	72~83
標準フック	11.2tフック (430kg)					11.2tフック (430kg)					11.2tフック (430kg)					11.2tフック (430kg)				
巻掛本数	1本掛け					1本掛け					1本掛け					1本掛け				

作業半径 (m)	50.1mブーム		
	オフセット		
	10°	20°	30°
30.0	1.2		
32.0	1.2		
34.0	1.2		
36.0	1.2		
38.0	1.2	1.2	
40.0	1.2	1.2	
42.0	1.2	1.2	
44.0	1.2	1.2	
46.0	1.2	1.2	
48.0	1.2	1.2	1.2
50.0	1.2	1.2	1.2
55.0	1.2	1.2	1.2
60.0	1.2	1.2	1.2
65.0	1.2	1.2	1.2
70.0		1.2	1.2
75.0			1.2
80.0			
$\theta$ (°)	59~83	60~83	60~83
標準フック	11.2tフック (430kg)		
巻掛本数	1本掛け		

■LB性能 4.4m+13mラフィングジブ

単位 (t)

作業半径 (m)	13.6mブーム					18.1mブーム					22.7mブーム					31.8mブーム					
	オフセット					オフセット					オフセット					オフセット					
	10°	20°	30°	45°	60°	10°	20°	30°	45°	60°	10°	20°	30°	45°	60°	10°	20°	30°	45°	60°	
6.0	84.0					77.0															
7.0	84.0					77.0						64.0									
8.0	84.0	81.0				77.0	77.0					64.0									
9.0	83.4	77.0				77.0	77.0					64.0	64.0				40.9				
10.0	80.1	72.4	61.2			77.0	77.0	64.8				64.0	64.0				40.2				
11.0	72.0	68.3	58.4			70.0	72.1	62.0				64.0	64.0	64.0			39.5	35.8			
12.0	65.2	64.7	55.9	46.1		63.1	65.1	59.6				61.5	63.8	63.6			38.8	35.3			
14.0	54.4	55.7	51.6	43.5	31.5	52.3	54.0	55.3	46.1	34.1		50.7	52.6	54.4	48.2		37.6	34.4	31.4		
16.0	46.3	47.3	48.0	41.3	30.6	44.1	45.5	46.8	44.0	33.2		42.5	44.1	45.6	46.1	35.4	36.5	33.6	30.7	26.6	
18.0	38.6	39.5	40.3	39.5	29.9	36.5	37.6	38.7	40.0	32.5		34.8	36.2	37.5	39.1	34.7	34.3	32.8	30.2	26.2	22.3
20.0	32.7	33.4	34.0	34.6		30.6	31.5	32.4	33.4	32.0		28.9	30.1	31.2	32.4	33.2	28.5	29.8	29.7	25.9	22.1
22.0	28.1	28.6	29.0	29.4		26.0	26.7	27.4	28.2			24.4	25.3	26.2	27.2	27.7	24.0	25.1	26.1	25.7	22.0
24.0	24.3	24.7	25.0			22.3	22.9	23.4	23.9			20.7	21.5	22.2	23.0		20.3	21.3	22.1	23.1	22.0
26.0	21.3	21.5				19.2	19.7	20.1				17.7	18.4	18.9	19.5		17.3	18.1	18.8	19.7	20.1
28.0	18.7					16.7	17.1	17.3				15.2	15.7	16.1	16.5		14.8	15.5	16.1	16.8	
30.0						14.6	14.8					13.0	13.4	13.8			12.6	13.3	13.8	14.3	
32.0						12.7						11.2	11.5	11.7			10.8	11.3	11.8	12.2	
34.0												9.6	9.8				9.2	9.7	10.0	10.3	
36.0												8.2					7.8	8.2	8.5		
38.0																	6.5	6.8	7.1		
40.0																	5.2	5.5	5.6		
42.0																	4.0	4.2			
44.0																	3.0				
θ (°)	16~83	30~83	41~83	51~83	66~83	18~83	29~83	39~83	53~83	65~83	19~83	29~83	37~83	50~83	65~83	21~83	29~83	36~83	50~83	65~83	
標準フック	120tフック (2,100kg)					120tフック (2,100kg)					120tフック (2,100kg)					120tフック (2,100kg)					
巻掛本数	8本掛け					8本掛け					6本掛け					5本掛け					

作業半径 (m)	36.4mブーム			40.9mブーム			45.5mブーム		50.1mブーム	
	オフセット			オフセット			オフセット		オフセット	
	30°	45°	60°	30°	45°	60°	45°	60°	45°	60°
14.0	30.0									
16.0	30.0	26.9		23.0						
18.0	30.0	26.5	22.5	23.0	23.0					
20.0	30.0	26.2	22.4	23.0	23.0	22.6	19.0			
22.0	26.1	25.9	22.3	23.0	23.0	22.5	19.0	19.0	14.0	
24.0	22.1	23.2	22.2	22.0	23.0	22.4	19.0	19.0	14.0	12.3
26.0	18.8	19.8	20.3	18.7	19.7	20.3	19.0	19.0	14.0	12.2
28.0	16.1	16.9	17.3	16.0	16.8	17.3	16.9	17.4	14.0	12.2
30.0	13.8	14.4		13.7	14.4	14.7	14.5	14.9	13.9	12.2
32.0	11.8	12.3		11.7	12.3		12.4	12.7	12.3	12.2
34.0	10.1	10.5		10.0	10.5		10.6		10.5	10.8
36.0	8.5	8.8		8.5	8.9		9.0		8.9	
38.0	7.2			7.1	7.4		7.5		7.5	
40.0	5.7			5.7	6.0		6.1		6.1	
42.0	4.4			4.4			4.8		4.7	
44.0	3.2			3.2					3.5	
46.0				2.2					2.4	
θ (°)	35~83	52~83	65~83	38~83	50~83	65~83	51~83	65~83	50~83	65~83
標準フック	80tフック (1,360kg)			80tフック (1,360kg)			80tフック (1,360kg)		80tフック (1,360kg)	
巻掛本数	4本掛け			4本掛け			3本掛け		3本掛け	



# ラフィングジブ

## ■LB性能 4.4m+22mラフィングジブ

単位 (t)

作業半径 (m)	13.6mブーム					18.1mブーム					22.7mブーム					31.8mブーム				
	オフセット					オフセット					オフセット					オフセット				
	10°	20°	30°	45°	60°	10°	20°	30°	45°	60°	10°	20°	30°	45°	60°	10°	20°	30°	45°	60°
8.0	55.0																			
9.0	54.3					55.0														
10.0	53.1					54.2					48.0									
11.0	51.6					52.7					48.0									
12.0	50.0	46.9				51.1					48.0					27.0				
14.0	47.0	43.2				48.2	45.0				48.0	45.7				27.0				
16.0	44.4	39.7	35.5			45.7	41.6	36.5			45.3	43.4				27.0	26.4			
18.0	41.1	36.8	33.2			39.4	38.7	34.3			37.8	40.0	35.3			27.0	25.5	23.2		
20.0	35.0	34.2	31.2	26.5		33.3	34.9	32.4	27.9		31.7	33.6	33.4			26.8	24.7	22.6		
22.0	30.3	31.3	29.4	25.2	19.2	28.6	29.9	30.7	26.8		27.0	28.7	30.2	27.4		25.8	24.0	22.0	18.9	
24.0	26.5	27.4	27.9	24.1	18.7	24.7	25.9	27.1	25.8	20.2	23.2	24.6	26.0	26.4	21.2	22.5	23.3	21.5	18.5	
26.0	23.3	24.1	24.8	23.2	18.2	21.6	22.6	23.6	24.9	19.7	20.1	21.3	22.5	24.1	20.7	19.4	20.8	21.0	18.2	15.2
28.0	20.7	21.3	21.9	22.4		19.0	19.9	20.7	21.8	19.3	17.5	18.6	19.6	21.0	20.3	16.8	18.1	19.2	17.9	15.1
30.0	18.5	19.0	19.5	20.1		16.8	17.5	18.2	19.1		15.3	16.2	17.1	18.3	19.0	14.6	15.7	16.8	17.7	15.0
32.0	16.6	17.0	17.3			14.8	15.5	16.1	16.8		13.4	14.2	15.0	15.9		12.7	13.7	14.6	15.8	14.9
34.0	14.9	15.2	15.4			13.2	13.7	14.2	14.7		11.7	12.4	13.1	13.9		11.0	12.0	12.8	13.8	14.4
36.0	13.4	13.6				11.7	12.2	12.5			10.3	10.9	11.4	12.0		9.6	10.4	11.1	12.0	
38.0						10.4	10.7	11.0			9.0	9.5	9.9			8.3	9.0	9.7	10.4	
40.0						9.3	9.5				7.8	8.3	8.6			7.2	7.8	8.4	9.0	
42.0											6.8	7.1	7.3			6.1	6.7	7.2	7.7	
44.0											5.8	6.1				5.0	5.7	6.1		
46.0											4.8					4.1	4.6	5.0		
48.0																3.2	3.6	3.9		
50.0																2.3	2.7			
θ (°)	21~83	23~83	36~83	54~83	69~83	22~83	24~83	35~83	50~83	68~83	14~83	25~83	34~83	52~83	67~83	29~83	32~83	38~83	52~83	67~83
標準フック	80tフック (1,360kg)					80tフック (1,360kg)					80tフック (1,360kg)					80tフック (1,360kg)				
巻掛本数	5本掛け					5本掛け					5本掛け					4本掛け				

作業半径 (m)	36.4mブーム					40.9mブーム					45.5mブーム					50.1mブーム				
	オフセット					オフセット					オフセット					オフセット				
	10°	20°	30°	45°	60°	10°	20°	30°	45°	60°	10°	20°	30°	45°	60°	10°	20°	30°	45°	60°
14.0	20.0					16.5														
16.0	20.0	20.0				16.5					12.5					9.5				
18.0	20.0	20.0				16.5	16.5				12.5	12.5				9.5				
20.0	20.0	20.0	20.0			16.5	16.5	16.5			12.5	12.5				9.5	9.5			
22.0	20.0	20.0	20.0			16.5	16.5	16.5			12.5	12.5	12.5			9.5	9.5			
24.0	20.0	20.0	20.0	18.7		16.5	16.5	16.5	16.5		12.5	12.5	12.5			9.5	9.5	9.5		
26.0	19.2	20.0	20.0	18.4	15.5	16.5	16.5	16.5	16.5		12.5	12.5	12.5	12.5		9.5	9.5	9.5		
28.0	16.6	17.9	19.2	18.2	15.3	16.3	16.5	16.5	16.5	15.5	12.5	12.5	12.5	12.5	12.5	9.5	9.5	9.5	9.5	
30.0	14.4	15.6	16.7	17.9	15.2	14.1	15.3	16.5	16.5	15.4	12.5	12.5	12.5	12.5	12.5	9.5	9.5	9.5	9.5	
32.0	12.5	13.6	14.6	15.8	15.1	12.2	13.3	14.4	15.7	15.2	11.9	12.5	12.5	12.5	12.5	9.5	9.5	9.5	9.5	5.8
34.0	10.8	11.8	12.7	13.8	14.5	10.5	11.6	12.5	13.7	14.5	10.2	11.3	12.3	12.5	12.5	9.5	9.5	9.5	9.5	5.7
36.0	9.4	10.3	11.1	12.0	12.6	9.1	10.0	10.9	11.9	12.6	8.8	9.8	10.7	11.8	12.5	8.5	9.5	9.5	9.4	5.7
38.0	8.1	8.9	9.6	10.5		7.8	8.7	9.4	10.4	10.9	7.5	8.4	9.3	10.3	10.9	7.3	8.2	9.1	9.3	5.7
40.0	7.0	7.7	8.3	9.0		6.7	7.5	8.2	9.0		6.3	7.2	8.0	8.9	9.4	6.0	7.0	7.8	8.8	5.7
42.0	5.8	6.6	7.2	7.8		5.5	6.4	7.0	7.7		5.1	6.1	6.8	7.6		4.8	5.8	6.7	7.5	
44.0	4.8	5.5	6.1	6.6		4.4	5.2	5.9	6.5		4.1	4.9	5.7	6.5		3.7	4.7	5.5	6.4	
46.0	3.8	4.4	5.0	5.4		3.4	4.2	4.8	5.4		3.1	3.9	4.6	5.3			3.6	4.4	5.2	
48.0	2.9	3.4	3.9			2.5	3.2	3.7	4.2			2.9	3.6	4.2				3.4	4.1	
50.0	2.1	2.6	2.9				2.3	2.8					2.6	3.1					3.1	
θ (°)	37~83	39~83	41~83	50~83	66~83	45~83	45~83	46~83	51~83	66~83	51~83	51~83	51~83	52~83	66~83	56~83	56~83	56~83	56~83	68~83
標準フック	80tフック (1,360kg)					80tフック (1,360kg)					80tフック (1,360kg)					80tフック (1,360kg)				
巻掛本数	3本掛け					3本掛け					3本掛け					3本掛け				

■LB性能 4.4m+31mラフィングジブ

単位 (t)

作業半径 (m)	13.6mブーム					18.1mブーム					22.7mブーム					31.8mブーム				
	オフセット					オフセット					オフセット					オフセット				
	10°	20°	30°	45°	60°	10°	20°	30°	45°	60°	10°	20°	30°	45°	60°	10°	20°	30°	45°	60°
11.0	34.0																			
12.0	34.0					32.0														
14.0	34.0					32.0					30.0									
16.0	32.4	30.5				32.0					30.0					19.0				
18.0	30.5	28.2				31.3	29.2				30.0	29.7				19.0				
20.0	28.8	26.1				29.7	27.1				30.0	28.1				19.0	19.0			
22.0	27.0	24.2	21.9			28.1	25.3	22.4			28.8	26.3	23.0			19.0	19.0			
24.0	25.0	22.6	20.6			26.3	23.7	21.2			24.9	24.7	21.8			19.0	19.0	17.6		
26.0	23.2	21.2	19.4	17.1		23.1	22.3	20.1			21.7	23.3	20.7			19.0	18.7	17.1		
28.0	21.7	19.9	18.4	16.3		20.4	21.0	19.1	16.6		19.0	20.6	19.7	16.9		18.3	18.2	16.6		
30.0	19.7	18.8	17.4	15.6	12.6	18.1	19.3	18.2	16.0		16.8	18.1	18.8	16.3		16.0	17.6	16.2	13.8	
32.0	17.7	17.8	16.6	15.0	12.3	16.2	17.2	17.3	15.4	13.2	14.8	16.1	17.3	15.8	13.9	14.1	15.5	15.8	13.5	
34.0	16.0	16.7	15.9	14.5	11.9	14.5	15.4	16.3	14.9	12.9	13.1	14.2	15.3	15.3	13.6	12.4	13.7	14.9	13.3	10.9
36.0	14.5	15.1	15.2	14.0	11.7	13.0	13.8	14.6	14.4	12.6	11.6	12.6	13.6	14.8	13.3	10.9	12.1	13.2	13.1	10.7
38.0	13.2	13.7	14.2	13.7		11.7	12.4	13.1	14.0	12.4	10.3	11.2	12.1	13.2	13.1	9.6	10.6	11.7	12.9	10.6
40.0	12.0	12.4	12.8	13.3		10.5	11.1	11.7	12.4		9.2	10.0	10.7	11.7	12.4	8.4	9.4	10.3	11.5	10.5
42.0	11.0	11.3	11.6			9.4	10.0	10.5	11.1		8.1	8.8	9.5	10.3		7.4	8.3	9.1	10.2	10.5
44.0	10.0	10.3				8.5	8.9	9.3			7.2	7.8	8.4	9.1		6.4	7.2	8.0	8.9	9.5
46.0	9.2					7.6	8.0	8.3			6.3	6.9	7.3	7.9		5.5	6.3	7.0	7.8	
48.0						6.8	7.1				5.5	6.0	6.4			4.6	5.4	6.1	6.8	
50.0						6.1					4.7	5.2	5.5			3.7	4.5	5.2	5.8	
55.0											2.8					1.9	2.5	2.9		
θ (°)	15~83	29~83	40~83	50~83	66~83	16~83	29~83	38~83	53~83	65~83	14~83	34~83	37~83	50~83	65~83	36~83	39~83	42~83	53~83	65~83
標準フック	80tフック (1,360kg)					80tフック (1,360kg)					80tフック (1,360kg)					25tフック (730kg)				
巻掛本数	4本掛け					4本掛け					4本掛け					3本掛け				

作業半径 (m)	36.4mブーム					40.9mブーム					45.5mブーム					50.1mブーム				
	オフセット					オフセット					オフセット					オフセット				
	10°	20°	30°	45°	60°	10°	20°	30°	45°	60°	10°	20°	30°	45°	60°	10°	20°	30°	45°	60°
16.0	14.2																			
18.0	14.2					11.5					8.4									
20.0	14.2	14.2				11.5					8.4					6.8				
22.0	14.2	14.2				11.5	11.5				8.4					6.8				
24.0	14.2	14.2				11.5	11.5				8.4	8.4				6.8	6.8			
26.0	14.2	14.2	14.2			11.5	11.5	11.5			8.4	8.4				6.8	6.8			
28.0	14.2	14.2	14.2			11.5	11.5	11.5			8.4	8.4	8.4			6.8	6.8	6.8		
30.0	14.2	14.2	14.2			11.5	11.5	11.5			8.4	8.4	8.4			6.8	6.8	6.8		
32.0	13.8	14.2	14.2	13.7		11.5	11.5	11.5	11.5		8.4	8.4	8.4			6.8	6.8	6.8		
34.0	12.1	13.5	14.2	13.5	11.1	11.5	11.5	11.5	11.5		8.4	8.4	8.4	8.4		6.8	6.8	6.8	6.8	
36.0	10.6	11.9	13.1	13.3	10.9	10.3	11.5	11.5	11.5	11.1	8.4	8.4	8.4	8.4		6.8	6.8	6.8	6.8	
38.0	9.3	10.5	11.6	13.0	10.8	9.0	10.2	11.4	11.5	11.0	8.4	8.4	8.4	8.4	8.4	6.8	6.8	6.8	6.7	5.4
40.0	8.2	9.2	10.2	11.5	10.7	7.8	8.9	10.0	11.4	10.9	7.5	8.4	8.4	8.4	8.4	6.8	6.8	6.8	6.6	5.3
42.0	7.1	8.1	9.0	10.2	10.7	6.8	7.8	8.8	10.0	10.8	6.4	7.5	8.4	8.4	8.4	6.0	6.8	6.8	6.5	5.3
44.0	6.2	7.1	7.9	8.9	9.6	5.8	6.8	7.7	8.8	9.6	5.3	6.5	7.5	8.4	8.4	4.9	6.3	6.8	6.4	5.2
46.0	5.2	6.1	6.9	7.8	8.4	4.7	5.9	6.7	7.7	8.3	4.3	5.5	6.5	7.6	8.3	3.9	5.2	6.4	6.3	5.2
48.0	4.3	5.2	6.0	6.8		3.8	4.9	5.8	6.7	7.2	3.4	4.5	5.5	6.6	7.2	3.0	4.2	5.3	6.3	5.2
50.0	3.4	4.3	5.0	5.8		3.0	3.9	4.8	5.7		2.6	3.6	4.5	5.6	6.1		3.3	4.3	5.5	5.2
55.0	1.6	2.2	2.8	3.3			1.9	2.6	3.3				2.4	3.2						3.1
θ (°)	41~83	45~83	47~83	50~83	65~83	51~83	49~83	51~83	54~83	65~83	54~83	57~83	54~83	57~83	65~83	58~83	59~83	62~83	60~83	67~83
標準フック	25tフック (730kg)					25tフック (730kg)					25tフック (730kg)					25tフック (730kg)				
巻掛本数	2本掛け					2本掛け					2本掛け					2本掛け				

# ラフィングジブ

## ■LB性能 4.4m+40mラフィングジブ

単位 (t)

作業半径 (m)	31.8mブーム					36.4mブーム					40.9mブーム					45.5mブーム				
	オフセット					オフセット					オフセット					オフセット				
	10°	20°	30°	45°	60°	10°	20°	30°	45°	60°	10°	20°	30°	45°	60°	10°	20°	30°	45°	60°
18.0	11.2																			
20.0	11.2					9.3					7.5									
22.0	11.2					9.3					7.5					6.0				
24.0	11.2	11.2				9.3					7.5					6.0				
26.0	11.2	11.2				9.3	9.3				7.5	7.5				6.0				
28.0	11.2	11.2				9.3	9.3				7.5	7.5				6.0	6.0			
30.0	11.2	11.2	11.2			9.3	9.3				7.5	7.5				6.0	6.0			
32.0	11.2	11.2	11.2			9.3	9.3	9.3			7.5	7.5	7.5			6.0	6.0			
34.0	11.2	11.2	11.2			9.3	9.3	9.3			7.5	7.5	7.5			6.0	6.0	6.0		
36.0	11.2	11.2	11.2			9.3	9.3	9.3			7.5	7.5	7.5			6.0	6.0	6.0		
38.0	11.0	11.2	11.2	10.3		9.3	9.3	9.3	9.3		7.5	7.5	7.5			6.0	6.0	6.0		
40.0	9.8	11.1	11.2	10.0		9.3	9.3	9.3	9.3		7.5	7.5	7.5	7.5		6.0	6.0	6.0	6.0	
42.0	8.7	9.9	11.1	9.6	7.9	8.3	9.3	9.3	9.3		7.5	7.5	7.5	7.5		6.0	6.0	6.0	6.0	
44.0	7.7	8.8	9.9	9.3	7.8	7.3	8.5	9.3	9.3	7.9	6.9	7.5	7.5	7.5	7.5	6.0	6.0	6.0	6.0	
46.0	6.8	7.8	8.8	9.0	7.7	6.4	7.5	8.6	9.2	7.8	5.9	7.2	7.5	7.5	7.5	5.5	6.0	6.0	6.0	6.0
48.0	5.9	6.9	7.8	8.7	7.6	5.4	6.6	7.6	8.9	7.7	5.0	6.3	7.4	7.5	7.5	4.5	6.0	6.0	6.0	6.0
50.0	5.0	6.1	6.9	8.1	7.5	4.5	5.7	6.7	7.9	7.7	4.1	5.4	6.5	7.5	7.5	3.7	5.0	6.0	6.0	6.0
55.0	3.1	4.0	4.9	5.8		2.7	3.7	4.6	5.7	6.3	2.2	3.3	4.3	5.5	6.2		3.0	4.0	5.4	6.0
60.0	1.6	2.3	2.9	3.6			1.9	2.6	3.5			1.6	2.4	3.4				2.1	3.2	
65.0														1.4						
$\theta$ (°)	40~83	45~83	48~83	52~83	70~83	50~83	49~83	52~83	56~83	65~83	53~83	52~83	55~83	53~83	67~83	59~83	59~83	58~83	56~83	69~83
標準フック	11.2tフック (430kg)					11.2tフック (430kg)					11.2tフック (430kg)					11.2tフック (430kg)				
巻掛本数	1本掛け					1本掛け					1本掛け					1本掛け				

作業半径 (m)	50.1mブーム				
	オフセット				
	10°	20°	30°	45°	60°
22.0	4.5				
24.0	4.5				
26.0	4.5				
28.0	4.5	4.5			
30.0	4.5	4.5			
32.0	4.5	4.5			
34.0	4.5	4.5	4.5		
36.0	4.5	4.5	4.5		
38.0	4.5	4.5	4.5		
40.0	4.5	4.5	4.5		
42.0	4.5	4.5	4.5	4.5	
44.0	4.5	4.5	4.5	4.5	
46.0	4.5	4.5	4.5	4.5	3.5
48.0	4.1	4.5	4.5	4.5	3.4
50.0	3.2	4.5	4.5	4.4	3.4
55.0		2.6	3.8	4.3	3.3
60.0				3.1	3.3
$\theta$ (°)	61~83	61~83	64~83	64~83	66~83
標準フック	11.2tフック (430kg)				
巻掛本数	1本掛け				

■LB性能 4.4m+53mラフィングジブ

単位 ( t )

作業半径 (m)	31.8mブーム					36.4mブーム				40.9mブーム				45.5mブーム			
	オフセット					オフセット				オフセット				オフセット			
	10°	20°	30°	45°	60°	10°	20°	30°	45°	10°	20°	30°	45°	10°	20°	30°	45°
24.0	6.6																
26.0	6.6					5.1				4.0							
28.0	6.6					5.1				4.0				3.3			
30.0	6.6					5.1				4.0				3.3			
32.0	6.6	6.6				5.1				4.0				3.3			
34.0	6.6	6.6				5.1	5.1			4.0	4.0			3.3			
36.0	6.6	6.6				5.1	5.1			4.0	4.0			3.3	3.3		
38.0	6.6	6.6				5.1	5.1			4.0	4.0			3.3	3.3		
40.0	6.6	6.6	6.6			5.1	5.1			4.0	4.0			3.3	3.3		
42.0	6.6	6.6	6.6			5.1	5.1	5.1		4.0	4.0	4.0		3.3	3.3		
44.0	6.6	6.6	6.6			5.1	5.1	5.1		4.0	4.0	4.0		3.3	3.3	3.3	
46.0	6.6	6.6	6.6			5.1	5.1	5.1		4.0	4.0	4.0		3.3	3.3	3.3	
48.0	6.6	6.6	6.6			5.1	5.1	5.1		4.0	4.0	4.0		3.3	3.3	3.3	
50.0	6.6	6.6	6.6	6.2		5.1	5.1	5.1	5.1	4.0	4.0	4.0		3.3	3.3	3.3	
55.0	4.9	5.9	6.5	6.0	5.3	4.4	5.1	5.1	5.1	3.9	4.0	4.0	4.0	3.3	3.3	3.3	3.3
60.0	3.2	4.3	5.1	5.7		2.7	3.9	4.9	5.1	2.3	3.5	4.0	4.0		3.2	3.3	3.3
65.0	1.8	2.7	3.6	4.6			2.3	3.3	4.4		2.0	3.0	4.0			2.7	3.3
70.0			2.0					1.7					2.5				2.4
θ (°)	47~83	47~83	51~83	63~83	79~83	54~83	55~83	55~83	65~83	56~83	57~83	61~83	62~83	61~83	63~83	63~83	64~83
標準フック	11.2tフック (430kg)					11.2tフック (430kg)				11.2tフック (430kg)				11.2tフック (430kg)			
巻掛本数	1本掛け					1本掛け				1本掛け				1本掛け			

作業半径 (m)	50.1mブーム			
	オフセット			
	10°	20°	30°	45°
28.0	2.0			
30.0	2.0			
32.0	2.0			
34.0	2.0			
36.0	2.0			
38.0	2.0	2.0		
40.0	2.0	2.0		
42.0	2.0	2.0		
44.0	2.0	2.0	2.0	
46.0	2.0	2.0	2.0	
48.0	2.0	2.0	2.0	
50.0	2.0	2.0	2.0	
55.0		2.0	2.0	2.0
60.0			2.0	2.0
65.0				2.0
70.0				2.0
θ (°)	66~83	67~83	68~83	66~83
標準フック	11.2tフック (430kg)			
巻掛本数	1本掛け			

# ラフィングジブ

## ■LB性能 4.4m+58mラフィングジブ

単位 (t)

作業半径 (m)	31.8mブーム					36.4mブーム					40.9mブーム					45.5mブーム				
	オフセット					オフセット					オフセット					オフセット				
	10°	20°	30°	45°	60°	10°	20°	30°	45°	60°	10°	20°	30°	45°	60°	10°	20°	30°	45°	60°
26.0	4.6					3.8										2.0				
28.0	4.6					3.8					3.0					2.0				
30.0	4.6					3.8					3.0					2.0				
32.0	4.6					3.8					3.0					2.0				
34.0	4.6	4.6				3.8					3.0					2.0				
36.0	4.6	4.6				3.8	3.8				3.0	3.0				2.0				
38.0	4.6	4.6				3.8	3.8				3.0	3.0				2.0	2.0			
40.0	4.6	4.6				3.8	3.8				3.0	3.0				2.0	2.0			
42.0	4.6	4.6	4.6			3.8	3.8				3.0	3.0				2.0	2.0			
44.0	4.6	4.6	4.6			3.8	3.8	3.8			3.0	3.0	3.0			2.0	2.0			
46.0	4.6	4.6	4.6			3.8	3.8	3.8			3.0	3.0	3.0			2.0	2.0	2.0		
48.0	4.6	4.6	4.6			3.8	3.8	3.8			3.0	3.0	3.0			2.0	2.0	2.0		
50.0	4.6	4.6	4.6			3.8	3.8	3.8			3.0	3.0	3.0			2.0	2.0	2.0		
55.0	4.6	4.6	4.6	4.6		3.8	3.8	3.8	3.8		3.0	3.0	3.0	3.0		2.0	2.0	2.0		
60.0	3.7	4.6	4.6	4.5	4.4	3.2	3.8	3.8	3.8	3.8	2.7	3.0	3.0	3.0			2.0	2.0	2.0	
65.0	2.3	3.3	4.3	4.3	4.3	1.8	2.9	3.8	3.8	3.8		2.5	3.0	3.0	3.0			2.0	2.0	2.0
70.0		2.0	2.8	3.9			1.6	2.5	3.8				2.2	3.0	3.0				2.0	2.0
75.0			1.5	2.3					2.2					2.0					1.8	
θ (°)	51~83	52~83	51~83	56~83	73~83	53~83	54~83	59~83	59~83	75~83	59~83	60~83	61~83	62~83	71~83	63~83	65~83	66~83	64~83	72~83
標準フック	11.2tフック (430kg)					11.2tフック (430kg)					11.2tフック (430kg)					11.2tフック (430kg)				
巻掛本数	1本掛け					1本掛け					1本掛け					1本掛け				

作業半径 (m)	50.1mブーム		
	オフセット		
	10°	20°	30°
30.0	1.2		
32.0	1.2		
34.0	1.2		
36.0	1.2		
38.0	1.2	1.2	
40.0	1.2	1.2	
42.0	1.2	1.2	
44.0	1.2	1.2	
46.0	1.2	1.2	
48.0	1.2	1.2	1.2
50.0	1.2	1.2	1.2
55.0	1.2	1.2	1.2
60.0		1.2	1.2
65.0			1.2
70.0			
θ (°)	65~83	66~83	68~83
標準フック	11.2tフック (430kg)		
巻掛本数	1本掛け		

■LC性能 4.4m+13m ラフィングジブ

単位 (t)

作業半径 (m)	13.6mブーム					18.1mブーム					22.7mブーム					31.8mブーム				
	オフセット					オフセット					オフセット					オフセット				
	10°	20°	30°	45°	60°	10°	20°	30°	45°	60°	10°	20°	30°	45°	60°	10°	20°	30°	45°	60°
6.0	84.0					77.0														
7.0	84.0					77.0									64.0					
8.0	84.0	81.0				77.0	77.0								64.0					
9.0	80.9	77.0				77.0	77.0								64.0	64.0				40.9
10.0	72.0	72.4	61.2			70.0	72.2	64.8							64.0	64.0				40.2
11.0	64.6	66.3	58.4			62.6	64.7	62.0							61.0	63.4	64.0			39.5 35.8
12.0	57.4	59.3	55.9	46.1		55.0	57.3	59.1							53.1	55.8	57.7			38.8 35.3
14.0	44.5	45.9	47.2	43.5	31.5	42.2	44.0	45.6	46.1	34.1					40.4	42.5	44.4	46.5		37.6 34.4 31.4
16.0	35.7	36.8	37.8	39.1	30.6	33.5	34.9	36.2	37.9	33.2					31.8	33.5	35.0	37.0	35.4	31.3 33.1 30.7 26.6
18.0	29.3	30.2	31.0	32.0	29.9	27.2	28.4	29.4	30.7	31.6					25.5	26.9	28.2	29.8	30.9	25.1 26.6 28.0 26.2 22.3
20.0	24.5	25.2	25.8	26.5		22.4	23.4	24.2	25.2	25.8					20.8	22.0	23.0	24.3	25.1	20.4 21.7 22.9 24.3 22.1
22.0	20.8	21.3	21.8	22.2		18.7	19.5	20.2	20.9						17.1	18.1	19.0	20.0	20.5	16.7 17.8 18.8 20.0 20.8
24.0	17.8	18.2	18.4			15.7	16.4	16.9	17.4						14.2	15.0	15.7	16.5		13.8 14.7 15.6 16.6 17.1
26.0	15.3	15.5				13.3	13.8	14.2							11.7	12.4	13.0	13.5		11.3 12.2 12.9 13.7 14.1
28.0	13.2					11.2	11.6	11.8							9.7	10.2	10.7	11.1		9.3 10.0 10.6 11.3
30.0						9.5	9.7								7.9	8.4	8.7			7.6 8.2 8.7 9.3
32.0						8.0									6.4	6.8	7.0			6.1 6.6 7.1 7.5
34.0															5.1	5.3				4.6 5.2 5.6 5.9
36.0															3.7					3.3 3.8 4.2
38.0																				2.5 2.8
θ (°)	16~83	30~83	41~83	51~83	66~83	18~83	29~83	39~83	53~83	65~83	19~83	29~83	37~83	50~83	65~83	41~83	39~83	40~83	50~83	65~83
標準フック	120tフック (2,100kg)					120tフック (2,100kg)					120tフック (2,100kg)					120tフック (2,100kg)				
巻掛本数	8本掛け					8本掛け					6本掛け					5本掛け				

作業半径 (m)	36.4mブーム			40.9mブーム			45.5mブーム		50.1mブーム	
	オフセット			オフセット			オフセット		オフセット	
	30°	45°	60°	30°	45°	60°	45°	60°	45°	60°
14.0	30.0									
16.0	30.0	26.9		23.0						
18.0	28.0	26.5	22.5	23.0	23.0					
20.0	22.8	24.4	22.4	22.7	23.0	22.6	19.0			
22.0	18.8	20.1	20.9	18.7	20.0	20.9	19.0	19.0	14.0	
24.0	15.6	16.6	17.3	15.4	16.6	17.3	16.7	17.4	14.0	12.3
26.0	12.9	13.8	14.3	12.8	13.8	14.3	13.8	14.5	13.8	12.2
28.0	10.7	11.4	11.8	10.5	11.4	11.8	11.5	12.0	11.4	12.0
30.0	8.8	9.4		8.6	9.4	9.7	9.4	9.9	9.4	9.8
32.0	7.1	7.6		7.0	7.6		7.7	8.0	7.6	8.0
34.0	5.6	6.0		5.5	6.0		6.1		6.1	6.4
36.0	4.2	4.6		4.1	4.6		4.7		4.7	
38.0	2.9				3.2		3.3			
40.0					1.9		2.0			
θ (°)	47~83	52~83	65~83	54~83	50~83	65~83	54~83	65~83	62~83	65~83
標準フック	80tフック (1,360kg)			80tフック (1,360kg)			80tフック (1,360kg)		80tフック (1,360kg)	
巻掛本数	4本掛け			4本掛け			3本掛け		3本掛け	

# ラフィングジブ

## ■LC性能 4.4m+22mラフィングジブ

単位 (t)

作業半径 (m)	13.6mブーム					18.1mブーム					22.7mブーム					31.8mブーム				
	オフセット					オフセット					オフセット					オフセット				
	10°	20°	30°	45°	60°	10°	20°	30°	45°	60°	10°	20°	30°	45°	60°	10°	20°	30°	45°	60°
8.0	55.0																			
9.0	54.3					55.0														
10.0	53.1					54.2					48.0									
11.0	51.6					52.7					48.0									
12.0	50.0	46.9				51.1					48.0					27.0				
14.0	47.0	43.2				45.7	45.0				44.0	45.7				27.0				
16.0	38.4	39.7	35.5			36.6	38.8	36.5			35.0	37.6				27.0	26.4			
18.0	31.9	33.3	33.2			30.1	32.0	33.6			28.5	30.7	32.5			27.0	25.5	23.2		
20.0	26.9	28.2	29.4	26.5		25.2	26.8	28.3	27.9		23.6	25.5	27.3			22.9	24.7	22.6		
22.0	23.0	24.1	25.1	25.2	19.2	21.3	22.7	24.0	25.7		19.8	21.4	23.0	25.0		19.0	20.9	22.0	18.9	
24.0	19.9	20.8	21.7	22.9	18.7	18.2	19.4	20.5	22.1	20.2	16.7	18.1	19.5	21.3	21.2	16.0	17.6	19.1	18.5	
26.0	17.4	18.1	18.9	19.8	18.2	15.6	16.7	17.7	19.0	19.7	14.1	15.4	16.6	18.2	19.4	13.4	14.9	16.2	18.0	15.2
28.0	15.2	15.9	16.5	17.3		13.5	14.4	15.2	16.3	17.0	12.0	13.1	14.1	15.5	16.5	11.3	12.6	13.8	15.3	15.1
30.0	13.4	13.9	14.4	15.0		11.7	12.5	13.2	14.0		10.2	11.2	12.1	13.2	13.9	9.5	10.7	11.7	13.1	14.0
32.0	11.9	12.3	12.6			10.1	10.8	11.4	12.1		8.7	9.5	10.3	11.2		8.0	9.0	9.9	11.1	11.9
34.0	10.5	10.8	11.0			8.8	9.3	9.8	10.3		7.3	8.0	8.7	9.5		6.6	7.6	8.4	9.4	10.0
36.0	9.3	9.5				7.6	8.0	8.4			6.1	6.8	7.3	7.9		5.4	6.3	7.0	7.9	
38.0						6.5	6.9	7.1			5.0	5.6	6.0			4.3	5.1	5.8	6.5	
40.0						5.6	5.8				4.0	4.5	4.9			3.2	4.1	4.7	5.3	
42.0											3.0	3.5	3.7			2.2	3.0	3.6	4.2	
44.0											2.1	2.4						2.5		
θ(°)	21~83	23~83	36~83	54~83	69~83	22~83	24~83	35~83	50~83	68~83	23~83	25~83	34~83	52~83	67~83	44~83	47~83	46~83	52~83	67~83
標準フック	80tフック (1,360kg)					80tフック (1,360kg)					80tフック (1,360kg)					80tフック (1,360kg)				
巻掛本数	5本掛け					5本掛け					5本掛け					4本掛け				

作業半径 (m)	36.4mブーム					40.9mブーム					45.5mブーム					50.1mブーム				
	オフセット					オフセット					オフセット					オフセット				
	10°	20°	30°	45°	60°	10°	20°	30°	45°	60°	10°	20°	30°	45°	60°	10°	20°	30°	45°	60°
14.0	20.0					16.5										9.5				
16.0	20.0	20.0				16.5					12.5					9.5				
18.0	20.0	20.0				16.5	16.5				12.5	12.5				9.5				
20.0	20.0	20.0	20.0			16.5	16.5	16.5			12.5	12.5				9.5	9.5			
22.0	18.8	20.0	20.0			16.5	16.5	16.5			12.5	12.5	12.5			9.5	9.5			
24.0	15.8	17.4	19.0	18.7		15.4	16.5	16.5	16.5		12.5	12.5	12.5			9.5	9.5	9.5		
26.0	13.2	14.7	16.1	18.0	15.5	12.9	14.5	15.9	16.5		12.5	12.5	12.5	12.5		9.5	9.5	9.5		
28.0	11.1	12.5	13.7	15.3	15.3	10.8	12.2	13.5	15.2	15.5	10.5	11.9	12.5	12.5	12.5	9.5	9.5	9.5	9.5	
30.0	9.3	10.5	11.6	13.1	14.1	9.0	10.3	11.4	13.0	14.0	8.7	10.0	11.2	12.5	12.5	8.4	9.5	9.5	9.5	
32.0	7.8	8.9	9.9	11.1	12.0	7.5	8.6	9.7	11.0	11.9	7.2	8.4	9.5	10.9	11.9	6.9	8.1	9.3	9.5	5.8
34.0	6.4	7.4	8.3	9.4	10.1	6.1	7.2	8.1	9.3	10.1	5.8	6.9	7.9	9.2	10.1		6.7	7.7	9.1	5.7
36.0	5.2	6.1	7.0	7.9	8.5	4.9	5.9	6.8	7.8	8.5		5.6	6.6	7.7	8.4		5.4	6.4	7.6	5.7
38.0	4.1	5.0	5.7	6.6			4.7	5.5	6.5	7.0		4.5	5.3	6.4	7.0			5.2	6.3	5.2
40.0	3.0	3.9	4.6	5.3				4.4	5.3					5.2	5.7				5.1	3.9
42.0		2.8	3.5	4.2					4.2					4.1						
44.0				3.0					3.0											
θ(°)	51~83	51~83	54~83	53~83	66~83	59~83	59~83	59~83	57~83	66~83	63~83	62~83	64~83	62~83	66~83	66~83	65~83	66~83	67~83	68~83
標準フック	80tフック (1,360kg)					80tフック (1,360kg)					80tフック (1,360kg)					80tフック (1,360kg)				
巻掛本数	3本掛け					3本掛け					3本掛け					3本掛け				

●LC性能 4.4m+31mラフィングジブ

単位 (t)

作 業 半 径 (m)	13.6mブーム					18.1mブーム					22.7mブーム					31.8mブーム				
	オフセット					オフセット					オフセット					オフセット				
	10°	20°	30°	45°	60°	10°	20°	30°	45°	60°	10°	20°	30°	45°	60°	10°	20°	30°	45°	60°
11.0	34.0																			
12.0	34.0					32.0														
14.0	34.0					32.0					30.0									
16.0	32.4	30.5				32.0					30.0					19.0				
18.0	30.5	28.2				31.3	29.2				30.0	29.7				19.0				
20.0	28.4	26.1				26.9	27.1				25.5	27.8				19.0	19.0			
22.0	24.5	24.2	21.9			22.9	24.8	22.4			21.6	23.7	23.0			19.0	19.0			
24.0	21.3	22.5	20.6			19.7	21.3	21.2			18.4	20.3	21.8			17.6	19.0	17.6		
26.0	18.7	19.8	19.4	17.1		17.1	18.5	19.9			15.8	17.5	19.1			15.0	16.9	17.1		
28.0	16.5	17.4	18.4	16.3		14.9	16.2	17.4	16.6		13.6	15.1	16.6	16.9		12.8	14.5	16.2		
30.0	14.6	15.5	16.3	15.6	12.6	13.1	14.2	15.3	16.0		11.7	13.1	14.4	16.3		10.9	12.5	14.0	13.8	
32.0	13.0	13.8	14.5	15.0	12.3	11.5	12.5	13.5	14.9	13.2	10.1	11.4	12.6	14.2	13.9	9.4	10.8	12.1	13.5	
34.0	11.6	12.3	12.9	13.9	11.9	10.1	11.0	11.9	13.1	12.9	8.7	9.9	10.9	12.4	13.6	8.0	9.3	10.5	12.2	10.9
36.0	10.4	11.0	11.5	12.3	11.7	8.9	9.7	10.4	11.5	12.3	7.5	8.5	9.5	10.8	11.8	6.8	7.9	9.1	10.6	10.7
38.0	9.3	9.8	10.3	10.9		7.8	8.5	9.2	10.1	10.7	6.4	7.3	8.2	9.4	10.2	5.7	6.8	7.8	9.2	10.2
40.0	8.4	8.8	9.2	9.6		6.8	7.4	8.0	8.8		5.5	6.3	7.1	8.1	8.7	4.7	5.7	6.7	7.9	8.7
42.0	7.5	7.8	8.1			6.0	6.5	7.0	7.6		4.6	5.3	6.0	6.9		3.7	4.7	5.6	6.7	7.4
44.0	6.7	7.0				5.2	5.6	6.0			3.8	4.5	5.1	5.8		2.8	3.9	4.7	5.6	6.2
46.0	6.0					4.5	4.8	5.1			2.9	3.6	4.2	4.7		2.0	2.9	3.8	4.6	
48.0						3.8	4.1				2.2	2.8	3.3				2.1	2.8	3.7	
50.0						3.1							2.3					2.0	2.7	
θ (°)	15~83	29~83	40~83	50~83	66~83	16~83	29~83	38~83	53~83	65~83	35~83	39~83	37~83	50~83	65~83	49~83	50~83	50~83	53~83	65~83
標準フック	80tフック (1,360kg)					80tフック (1,360kg)					80tフック (1,360kg)					25tフック (730kg)				
巻掛本数	4本掛け					4本掛け					4本掛け					3本掛け				

作 業 半 径 (m)	36.4mブーム					40.9mブーム					45.5mブーム					50.1mブーム				
	オフセット					オフセット					オフセット					オフセット				
	10°	20°	30°	45°	60°	10°	20°	30°	45°	60°	10°	20°	30°	45°	60°	10°	20°	30°	45°	60°
16.0	14.2																			
18.0	14.2					11.5					8.4									
20.0	14.2	14.2				11.5					8.4					6.8				
22.0	14.2	14.2				11.5	11.5				8.4					6.8				
24.0	14.2	14.2				11.5	11.5				8.4	8.4				6.8	6.8			
26.0	14.2	14.2	14.2			11.5	11.5	11.5			8.4	8.4				6.8	6.8			
28.0	12.6	14.2	14.2			11.5	11.5	11.5			8.4	8.4	8.4			6.8	6.8	6.8		
30.0	10.7	12.4	13.9			10.3	11.5	11.5			8.4	8.4	8.4			6.8	6.8	6.8		
32.0	9.1	10.6	12.1	13.7		8.8	10.3	11.5	11.5		8.4	8.4	8.4			6.8	6.8	6.8		
34.0	7.7	9.1	10.4	12.2	11.1	7.4	8.8	10.2	11.5		7.0	8.4	8.4	8.4		6.7	6.8	6.8	6.8	
36.0	6.5	7.8	9.0	10.6	10.9	6.2	7.5	8.8	10.4	11.1	5.8	7.2	8.4	8.4		5.5	6.8	6.8	6.8	
38.0	5.4	6.6	7.7	9.1	10.2	5.1	6.3	7.5	9.0	10.2	4.7	6.0	7.3	8.4	8.4		5.8	6.8	6.7	5.4
40.0	4.4	5.5	6.6	7.9	8.8	4.0	5.3	6.3	7.7	8.7		5.0	6.1	7.6	8.4		4.7	5.9	6.6	5.3
42.0	3.4	4.6	5.5	6.7	7.5		4.3	5.3	6.6	7.5		4.0	5.1	6.4	7.4			4.8	6.3	5.3
44.0	2.5	3.6	4.6	5.6	6.3		3.3	4.3	5.5	6.3			4.1	5.4	6.2				5.2	5.2
46.0		2.7	3.7	4.6	5.2			3.4	4.5	5.2				4.4	5.1				4.3	5.1
48.0			2.7	3.7					3.6	4.2				3.5	4.1					4.1
50.0				2.7					2.6						3.1					3.1
θ (°)	54~83	56~83	57~83	57~83	65~83	60~83	60~83	61~83	60~83	65~83	64~83	64~83	65~83	65~83	65~83	67~83	67~83	69~83	69~83	67~83
標準フック	25tフック (730kg)					25tフック (730kg)					25tフック (730kg)					25tフック (730kg)				
巻掛本数	2本掛け					2本掛け					2本掛け					2本掛け				



# ラフィングジブ

## ■LC性能 4.4m+40mラフィングジブ

単位 (t)

作業半径 (m)	31.8mブーム					36.4mブーム					40.9mブーム					45.5mブーム					
	オフセット					オフセット					オフセット					オフセット					
	10°	20°	30°	45°	60°	10°	20°	30°	45°	60°	10°	20°	30°	45°	60°	10°	20°	30°	45°	60°	
18.0	11.2																				
20.0	11.2					9.3					7.5										
22.0	11.2					9.3					7.5					6.0					
24.0	11.2	11.2				9.3					7.5					6.0					
26.0	11.2	11.2				9.3	9.3				7.5	7.5				6.0					
28.0	11.2	11.2				9.3	9.3				7.5	7.5				6.0	6.0				
30.0	11.2	11.2	11.2			9.3	9.3				7.5	7.5				6.0	6.0				
32.0	10.8	11.2	11.2			9.3	9.3	9.3			7.5	7.5	7.5			6.0	6.0				
34.0	9.4	11.0	11.2			8.9	9.3	9.3			7.5	7.5	7.5			6.0	6.0	6.0			
36.0	8.1	9.6	11.1			7.7	9.3	9.3			7.3	7.5	7.5			6.0	6.0	6.0			
38.0	6.9	8.4	9.8	10.3		6.5	8.0	9.3	9.3		6.1	7.5	7.5			5.8	6.0	6.0			
40.0	5.9	7.2	8.5	10.0		5.5	6.9	8.3	9.3		5.1	6.6	7.5	7.5		4.8	6.0	6.0	6.0		
42.0	5.0	6.2	7.4	9.1	7.9	4.6	5.9	7.2	8.9		4.2	5.6	6.9	7.5			5.3	6.0	6.0		
44.0	4.2	5.3	6.4	7.9	7.8	3.7	5.0	6.2	7.8	7.9	3.3	4.7	5.9	7.5	7.5		4.4	5.7	6.0		
46.0	3.4	4.5	5.5	6.9	7.7	2.9	4.2	5.3	6.7	7.8		3.9	5.0	6.6	7.5		3.5	4.8	6.0	6.0	
48.0	2.6	3.7	4.7	5.9	6.9		3.4	4.4	5.8	6.8		3.0	4.2	5.6	6.7			4.0	5.5	6.0	
50.0	1.8	2.9	3.9	5.0	5.8			2.5	3.7	4.9	5.8			3.4	4.7	5.7			4.6	5.7	
55.0			2.0	3.0						2.9	3.5				2.7	3.5				3.5	
$\theta$ (°)	52~83	57~83	55~83	60~83	70~83	58~83	59~83	63~83	63~83	65~83	62~83	63~83	65~83	65~83	67~83	67~83	67~83	66~83	68~83	71~83	69~83
標準フック	11.2tフック (430kg)					11.2tフック (430kg)					11.2tフック (430kg)					11.2tフック (430kg)					
巻掛本数	1本掛け					1本掛け					1本掛け					1本掛け					

作業半径 (m)	50.1mブーム				
	オフセット				
	10°	20°	30°	45°	60°
22.0	4.5				
24.0	4.5				
26.0	4.5				
28.0	4.5	4.5			
30.0	4.5	4.5			
32.0	4.5	4.5			
34.0	4.5	4.5	4.5		
36.0	4.5	4.5	4.5		
38.0	4.5	4.5	4.5		
40.0		4.5	4.5		
42.0		4.5	4.5	4.5	
44.0			4.5	4.5	
46.0			4.5	4.5	3.5
48.0				4.5	3.4
50.0				4.4	3.4
55.0					3.3
$\theta$ (°)	69~83	70~83	71~83	72~83	66~83
標準フック	11.2tフック (430kg)				
巻掛本数	1本掛け				

■LC性能 4.4m+53mラフィングジブ

単位 (t)

作業半径 (m)	31.8mブーム					36.4mブーム					40.9mブーム				45.5mブーム			50.1mブーム	
	オフセット					オフセット					オフセット				オフセット			オフセット	
	10°	20°	30°	45°	60°	10°	20°	30°	45°	60°	10°	20°	30°	45°	10°	20°	30°	10°	20°
24.0	6.6																		
26.0	6.6					5.1					4.0								
28.0	6.6					5.1					4.0				3.3			2.0	
30.0	6.6					5.1					4.0				3.3			2.0	
32.0	6.6	6.6				5.1					4.0				3.3			2.0	
34.0	6.6	6.6				5.1	5.1				4.0	4.0			3.3			2.0	
36.0	6.6	6.6				5.1	5.1				4.0	4.0			3.3	3.3		2.0	
38.0	6.6	6.6				5.1	5.1				4.0	4.0			3.3	3.3		2.0	2.0
40.0	6.6	6.6	6.6			5.1	5.1				4.0	4.0			3.3	3.3		2.0	2.0
42.0	6.6	6.6	6.6			5.1	5.1	5.1			4.0	4.0	4.0		3.3	3.3		2.0	2.0
44.0	5.8	6.6	6.6			5.1	5.1	5.1			4.0	4.0	4.0		3.3	3.3	3.3		2.0
46.0	5.0	6.4	6.6			4.6	5.1	5.1			4.0	4.0	4.0			3.3	3.3		2.0
48.0	4.3	5.6	6.6			3.9	5.1	5.1			3.5	4.0	4.0			3.3	3.3		2.0
50.0	3.7	4.9	6.0	6.2		3.2	4.5	5.1	5.1			4.0	4.0			3.3	3.3		
55.0		3.2	4.2	5.6	5.3		2.8	4.0	5.1				3.8	4.0			3.3		
60.0			2.7	3.9				2.4	3.7					3.6					
65.0				2.2					2.1					1.9					
θ(°)	60~83	62~83	62~83	63~83	79~83	62~83	63~83	64~83	65~83	65~83	68~83	69~83	67~83	69~83	70~83	71~83	71~83	71~83	72~83
標準フック	11.2tフック(430kg)					11.2tフック(430kg)					11.2tフック(430kg)				11.2tフック(430kg)			11.2tフック(430kg)	
巻掛本数	1本掛け					1本掛け					1本掛け				1本掛け			1本掛け	

■LC性能 4.4m+58mラフィングジブ

単位 (t)

作業半径 (m)	31.8mブーム					36.4mブーム					40.9mブーム					45.5mブーム		
	オフセット					オフセット					オフセット					オフセット		
	10°	20°	30°	45°	60°	10°	20°	30°	45°	60°	10°	20°	30°	45°	60°	10°	20°	30°
26.0	4.6					3.8												
28.0	4.6					3.8						3.0					2.0	
30.0	4.6					3.8						3.0					2.0	
32.0	4.6					3.8						3.0					2.0	
34.0	4.6	4.6				3.8						3.0					2.0	
36.0	4.6	4.6				3.8	3.8					3.0	3.0				2.0	
38.0	4.6	4.6				3.8	3.8					3.0	3.0				2.0	2.0
40.0	4.6	4.6				3.8	3.8					3.0	3.0				2.0	2.0
42.0	4.6	4.6	4.6			3.8	3.8					3.0	3.0				2.0	2.0
44.0	4.6	4.6	4.6			3.8	3.8	3.8				3.0	3.0	3.0			2.0	2.0
46.0	4.6	4.6	4.6			3.8	3.8	3.8				3.0	3.0	3.0			2.0	2.0
48.0	4.6	4.6	4.6			3.8	3.8	3.8				3.0	3.0	3.0			2.0	2.0
50.0	4.0	4.6	4.6			3.6	3.8	3.8				3.0	3.0				2.0	2.0
55.0	2.4	3.7	4.6	4.6			3.4	3.8	3.8				3.0	3.0				2.0
60.0		2.2	3.3	4.5	4.4			3.1	3.8	3.8			2.8	3.0				
65.0			1.9	3.2	4.1				3.0	3.8				2.9	3.0			
70.0				1.7											2.3			
θ(°)	59~83	61~83	61~83	63~83	73~83	64~83	66~83	67~83	70~83	75~83	67~83	71~83	69~83	71~83	71~83	70~83	72~83	73~83
標準フック	11.2tフック(430kg)					11.2tフック(430kg)					11.2tフック(430kg)					11.2tフック(430kg)		
巻掛本数	1本掛け					1本掛け					1本掛け					1本掛け		