

主要諸元

■クレーン

クレーン容量	12.6mブーム	150,000 kg × 2.7m (21本掛、7ストジャッキ付)
	16.6mブーム	92,000 kg × 3.5m (12本掛)
	20.7mブーム	80,000 kg × 4.0m (10本掛)
	24.7mブーム	63,000 kg × 6.0m (8本掛)
	28.8mブーム	56,000 kg × 5.0m (7本掛)
	32.8mブーム	40,000 kg × 7.0m (5本掛)
	36.9mブーム	33,400 kg × 8.0m (5本掛)
	40.9mブーム	27,300 kg × 9.0m (4本掛)
	45.0mブーム	21,500 kg × 12.0m (4本掛)
	49.0mブーム	17,500 kg × 12.0m (4本掛)
	53.1mブーム	15,000 kg × 9.0m (3本掛)
	56.0mブーム	13,500 kg × 10.0m (3本掛)
	シングルトップ	8,000 kg (1本掛)
	9.9mジブ	7,000 kg × 73° (1本掛)
15.7mジブ	4,400 kg × 75° (1本掛)	
21.5mジブ	2,800 kg × 75° (1本掛)	
最大地上揚程	ブーム	55.5m
	ジブ	77.0m
最大作業半径	ブーム	52.0m
	ジブ	56.1m
ブーム長さ		12.6m~56.0m
ブーム伸縮長さ		43.4m
ブーム伸長時間		43.4m/390s
ジブ長さ		9.9m~21.5m
ロープ巻上速度	主巻	高速：140 m/min、低速：70 m/min (4層)
	補巻	高速：140 m/min、低速：70 m/min (4層)
フック巻上速度	主巻	高速：11.7 m/min、低速：5.8 m/min (12本掛)
	補巻	高速：140 m/min、低速：70 m/min (1本掛)
ブーム起伏角度		-1.7° ~ 81.5°
ブーム上げ速度		-1.7° ~ 81.5° / 55 s
旋回角度		360°連続
旋回速度		1.4min ⁻¹ [rpm]
ワイヤロープ	主巻	径22mm×長さ263m 非自転性ワイヤロープ
	補巻	径22mm×長さ165m 非自転性ワイヤロープ
フック		150t吊(21本掛、アタッチメントシーブ付)、 50t吊(7本掛)、8t吊(1本掛)
ブーム形式		箱型6段油圧伸縮式、各段ピンロック方式
ブーム伸縮装置		複動油圧シリンダ直押し 1本、圧力補償付流量調整弁付
ジブ形式		ブーム横折格納式、3段油圧同時伸縮式、 オフセット5°~60°油圧無段階傾斜式
シングルトップ		先端ブーム取付横折格納式
巻上装置		油圧モータ駆動遊星歯車減速式、自動ブレーキ、 シングルウインチ2基、圧力補償付流量調整弁付
ブーム起伏装置		複動油圧シリンダ直押し 1本、圧力補償付流量調整弁付
旋回装置		油圧モータ駆動遊星歯車減速式、スイングベアリング式、 手動スイッチ式ブレーキ、旋回フリー・ロック切替式
アウトリガ		全油圧式H型、アシストジャッキ付、 スライドジャッキ各個操作装置付、 最大張出幅8.0m、中間張出幅7.0m、5.3m、4.6m、 スライド格納式フロート
動力取出方式		上部専用エンジン 名称 三菱 6D16-TLEF 形式 水冷4サイクル 直列6気筒 直接噴射式 排気ターボ過給 (インタークーラ付) ディーゼルエンジン 総排気量 7.545 L 最高出力 136kW(185 PS) / 1,830 min ⁻¹ 最大トルク 744N・m(76.0kgf・m) / 1,600min ⁻¹
油圧ポンプ		高圧可変ピストンポンプ 2連+高圧ギヤポンプ 2連
作動油タンク容量		1,010 L

安全装置	過負荷防止装置(AML) 作業範囲制限機能付、フック移動量表示機能付、 アウトリガ張出幅自動検出装置(個別検出式)、 ウエイト組合せ自動検出装置、旋回範囲制御装置、 旋回自動停止機能付、ブーム起伏停止機能付、 巻上防止装置、捨巻確保装置、水準器、乱巻防止装置、 玉掛けロープはずれ止め、ウインチドラムロック装置、 旋回ロック装置、油圧安全弁、伸縮シリンダ油圧ロック装置、 起伏シリンダ油圧ロック装置、ジャッキシリンダ油圧ロック装置
付属装置	カウンタウエイト脱着装置、ジブ引出装置、 ブーム起伏微速モード設定装置、旋回微速モード設定装置、 旋回体脱着装置(脱着リング)、ブーム脱着装置、 AML外部表示灯、オイルクーラ、クレーンキャブエアコン、 FM付ラジオ、ホット&クールボックス、ランチテーブル、 ドラム視認モニター、旋回音声警報装置
オプション	TVチューナー、拡声器

■キャリヤ

メーカー名	FAUN GmbH	
キャリヤ型式	RTF 120-5	
エンジン	型式	OM442LA (ベンツ製) 水冷4サイクルV型8気筒直接噴射式 インタークーラ付ターボ ディーゼルエンジン
	総排気量	14.618 L
	最高出力	370kW(503 PS) / 2,100 rpm
	最大トルク	2,020 N・m(206kgf・m) / 1,100~1,600 rpm
変速機形式	フルオートマチック、前進5段、後退1段、副変速機付	
クラッチ形式	トルクコンバータ付、自動ロックアップ機構付	
駆動方式	10×6、10×8...オフロード(デフロック機構付)	
車輪形式(全軸)	全浮動式	
懸架方式(全軸)	ハイドロニューマチックサスペンション サスペンションストローク +149mm -113mm	
ステアリング	形式	左ハンドル、全油圧式パワーステアリング、 2系統式、非常用パワーステアリング
	モード	ノーマル(前6輪)、クランプ(10輪)、クラブ(10輪)、リヤステ(後4輪)
ブレーキ	主ブレーキ	空気式全輪制動、2系統式
	駐車ブレーキ	4・5軸(4輪) 制動スプリング式...公道走行時 (3・4・5軸(6輪) 制動スプリング式...横間走行時)
	非常ブレーキ	駐車ブレーキと兼用
	補助ブレーキ	流体式リターダ(変速機内蔵式)、排気ブレーキ
バッテリー	12V-170Ah×2個(24V)	
燃料タンク容量	570L	
乗車定員	2人	
タイヤ	445/95R25 177E ROAD (全輪)	
ホイール	11.00-25 (全輪)	
付属装置	カーエアコン、FM付ラジオ、マッドガード、 集中給油装置、仮眠用ベッド	
オプション	バックモニタ	

■走行時寸法・重量(台車のみ)

全長	12,140mm	
全幅	3,000mm	
全高	2,755mm	
軸距	2,600mm+1,700mm+1,750mm+1,650mm=7,700mm	
輪距	2,557mm	
車両総重量	全重量	34,180kg (人員2名)
	前輪1軸+2軸	17,280kg
	後輪3軸	1,400kg
	後輪4軸+5軸	15,500kg

■走行性能

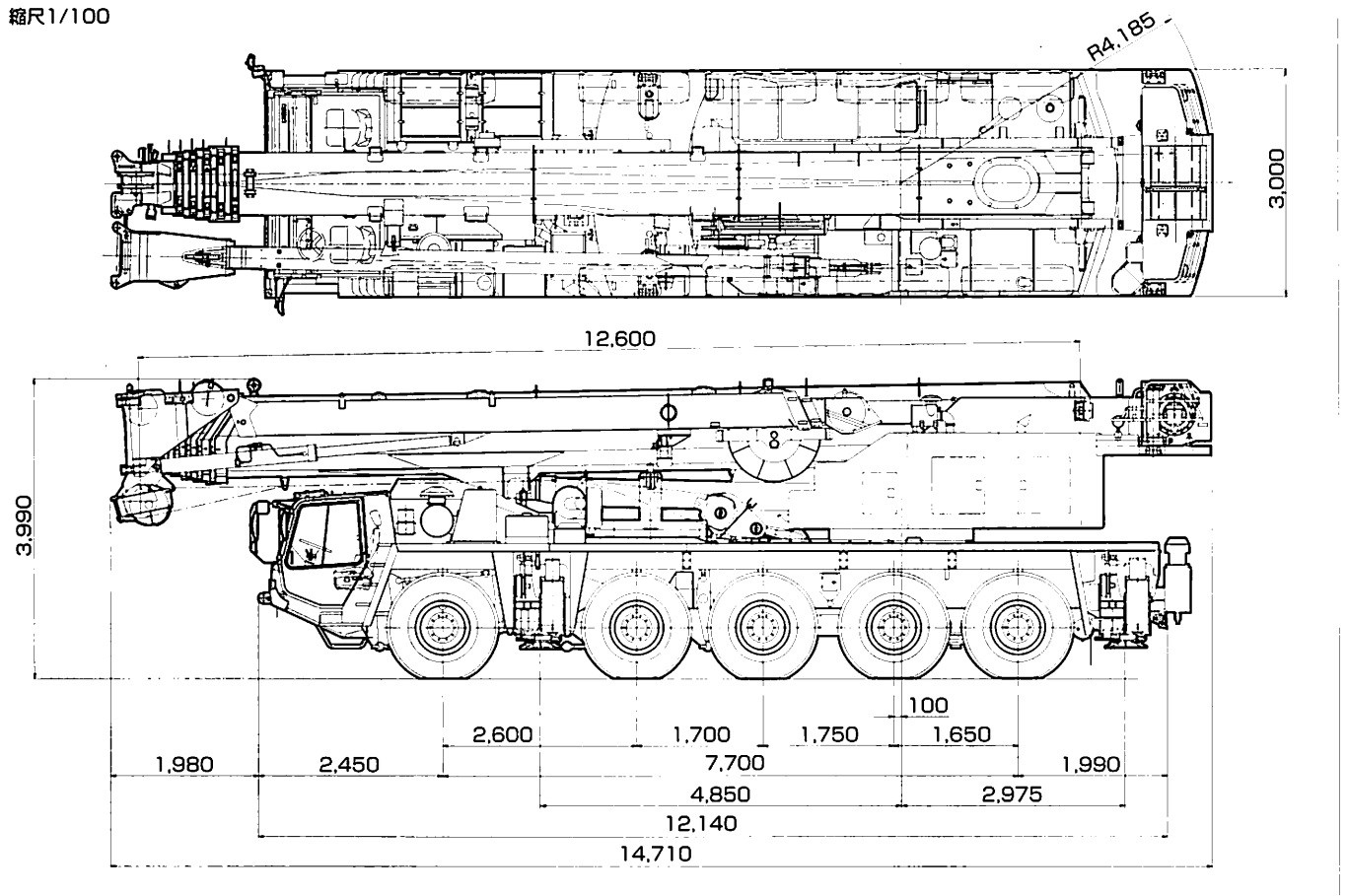
最高速度	70km/h	
登坂能力(tanθ)	0.70	
最小回転半径	6輪ステアリング	11.9m
	10輪ステアリング	8.5m

寸法・重量関係

■ 構内走行状態

単位(mm)

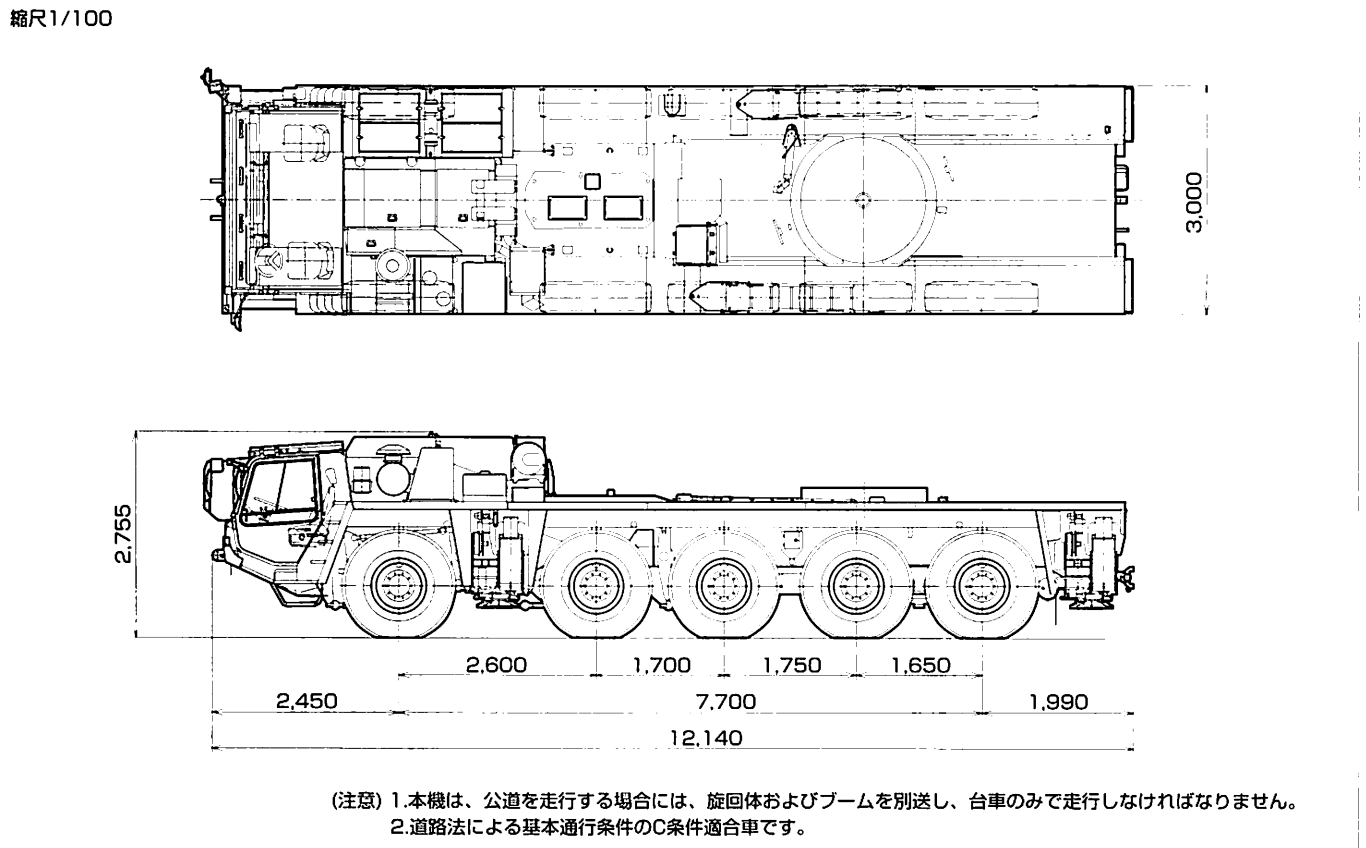
縮尺1/100



■ 公道走行状態

単位(mm)

縮尺1/100



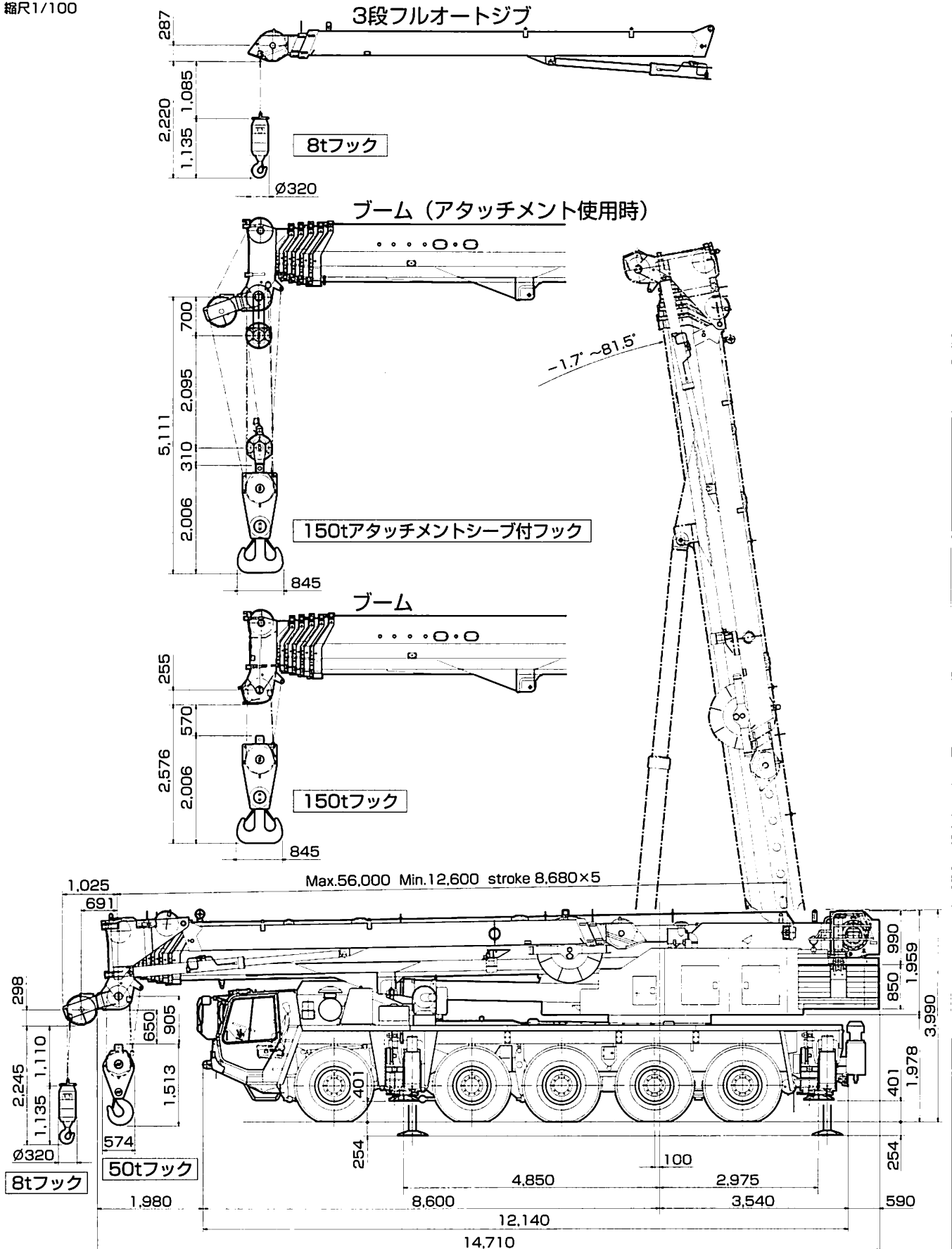
(注意) 1.本機は、公道を走行する場合には、旋回体およびブームを別送し、台車のみで走行しなければなりません。
2.道路法による基本通行条件のC条件適合車です。

寸法・重量関係

■ 主要寸法

単位(mm)

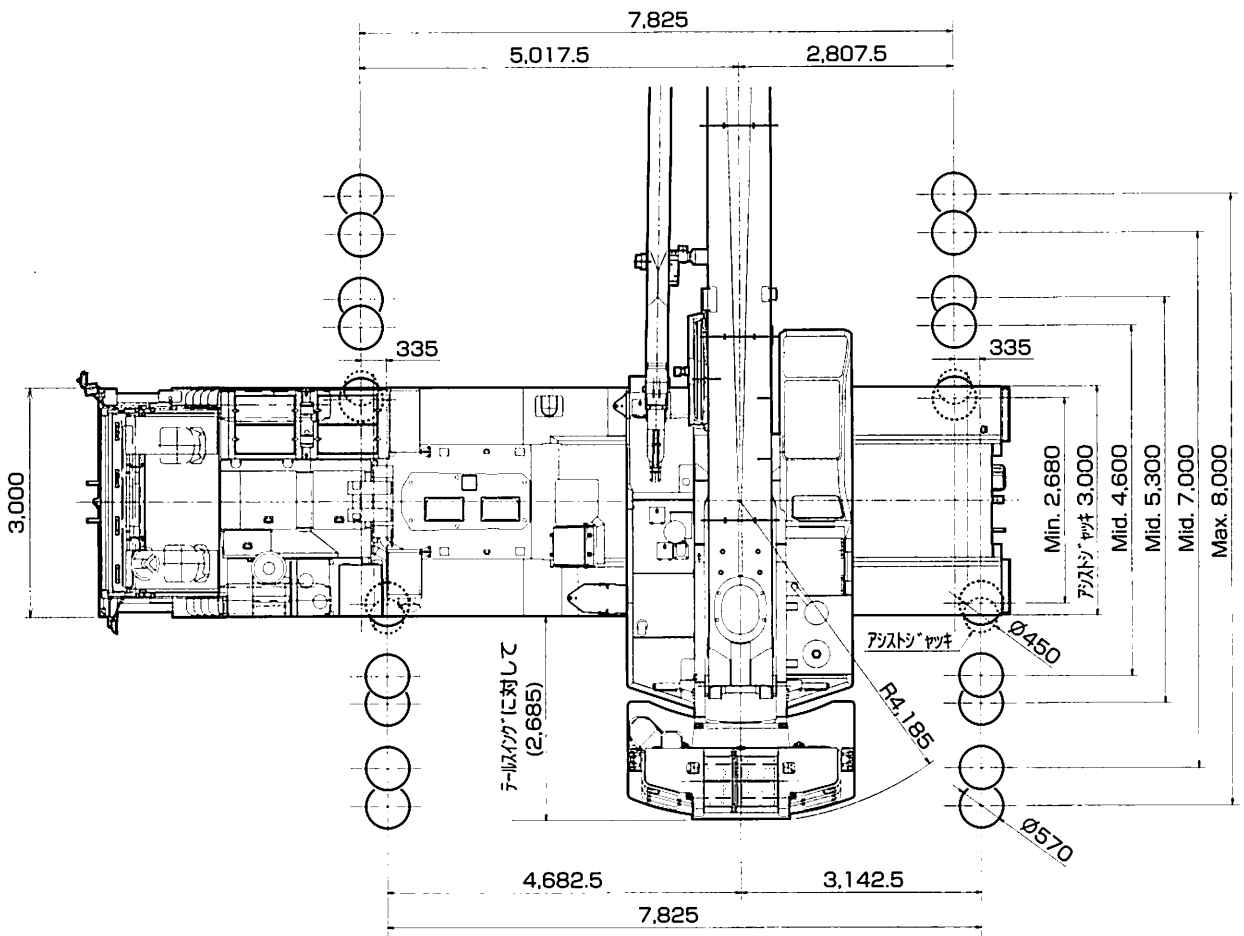
縮尺1/100



寸法・重量関係

単位(mm)

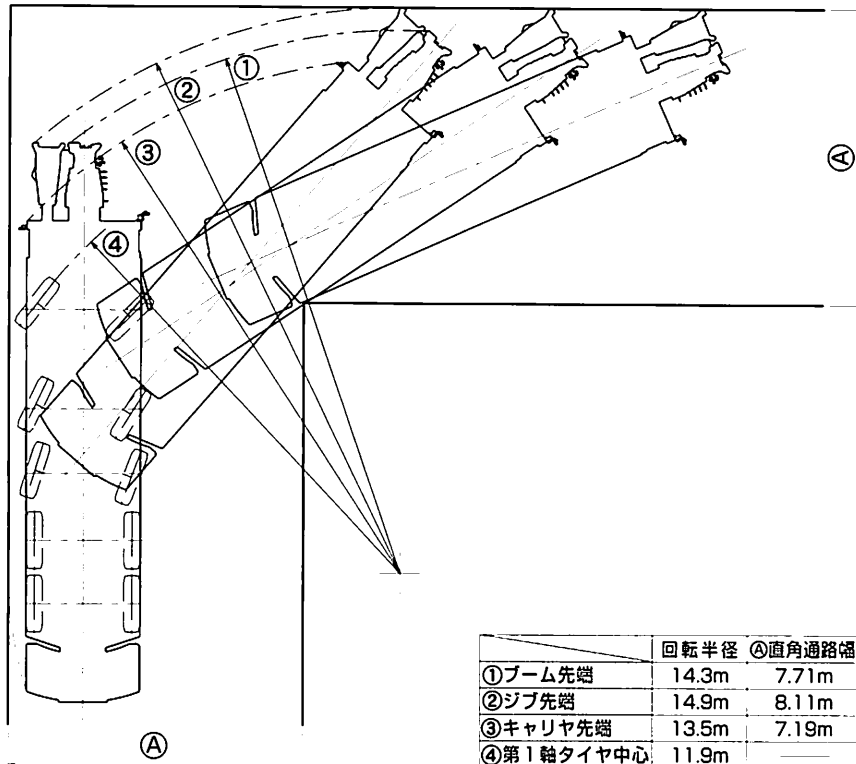
縮尺1/100



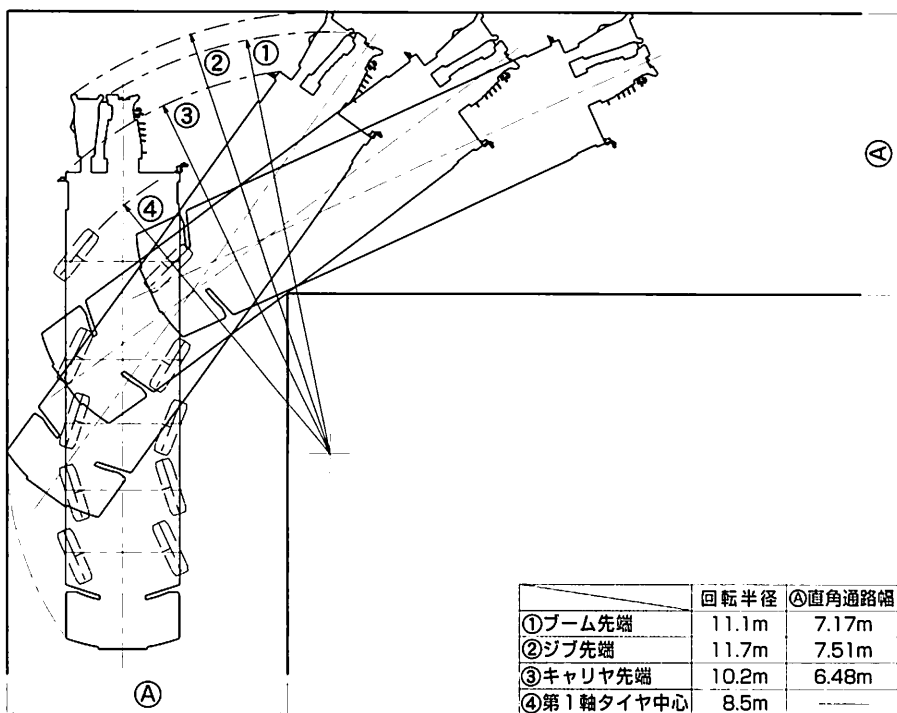
寸法・重量関係

■ 最小直角通路幅

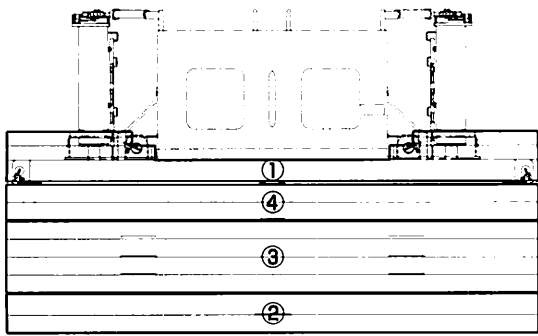
ノーマルステアリング (前6輪)



クランプステアリング (10輪)



寸法・重量関係



■ カウンタウエイト質量表

ウエイト	質量
①	4t
②	8t
③	11t
④	5t

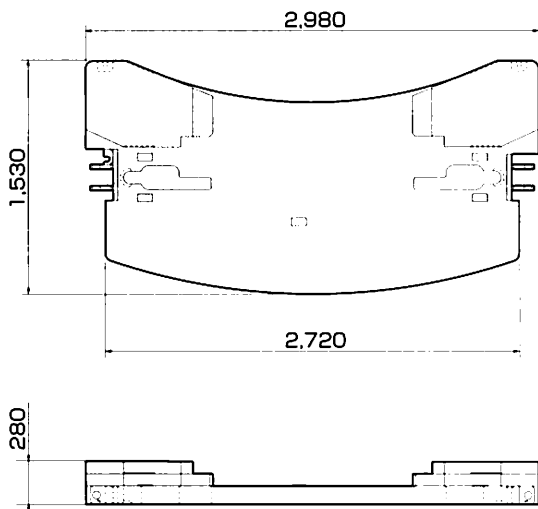
■ カウンタウエイト組合せ表

ウエイト呼び	組合せ
28t	①+②+③+④
23t	①+②+③
12t	①+②
4t	①

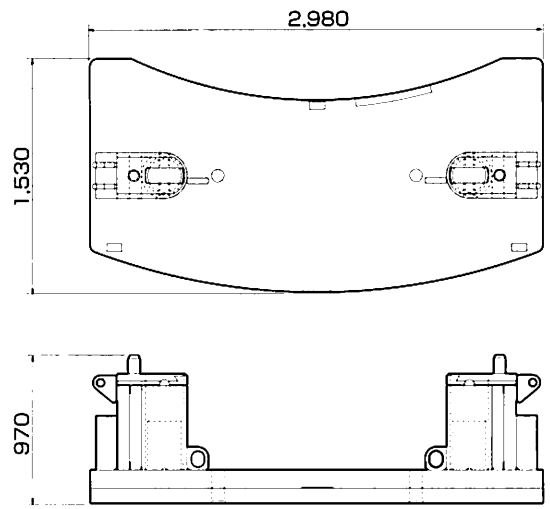
■ カウンタウエイト寸法図

単位(mm)

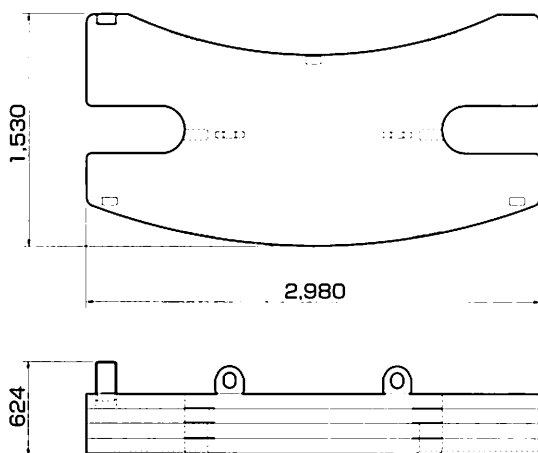
① 固定ウエイト 4t



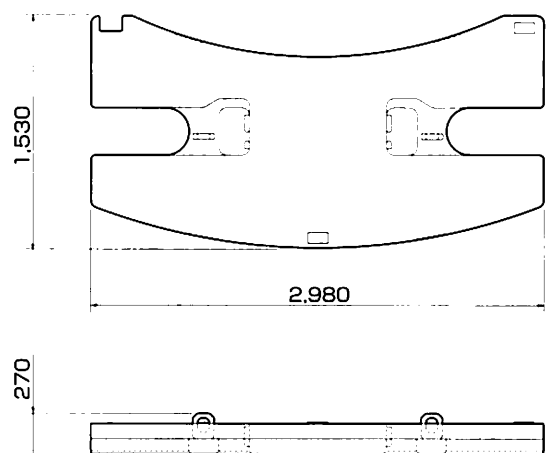
② STDウエイト 8t



③ EXT(1)ウエイト 11t



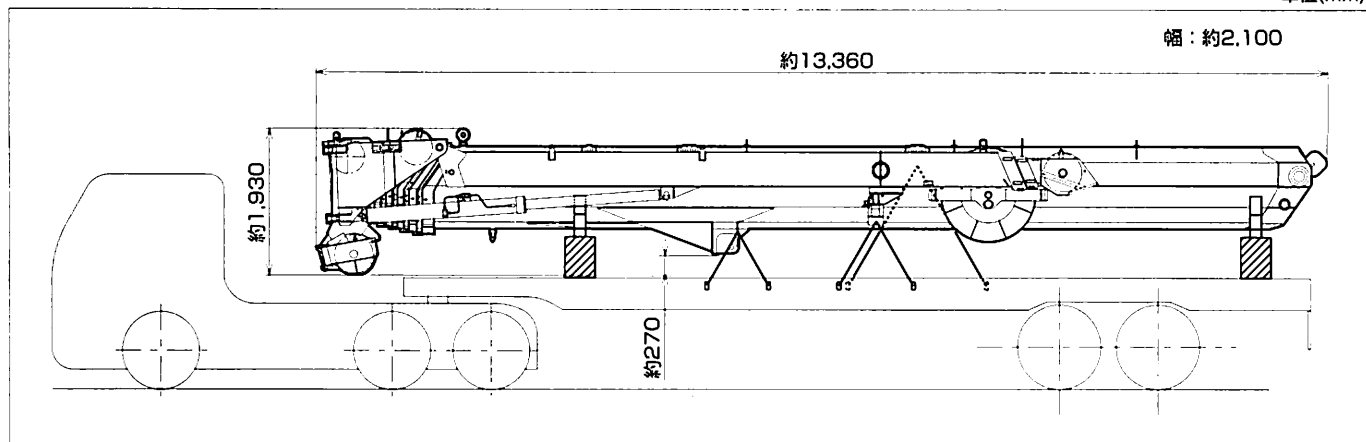
④ EXT(2)ウエイト 5t



寸法・重量関係

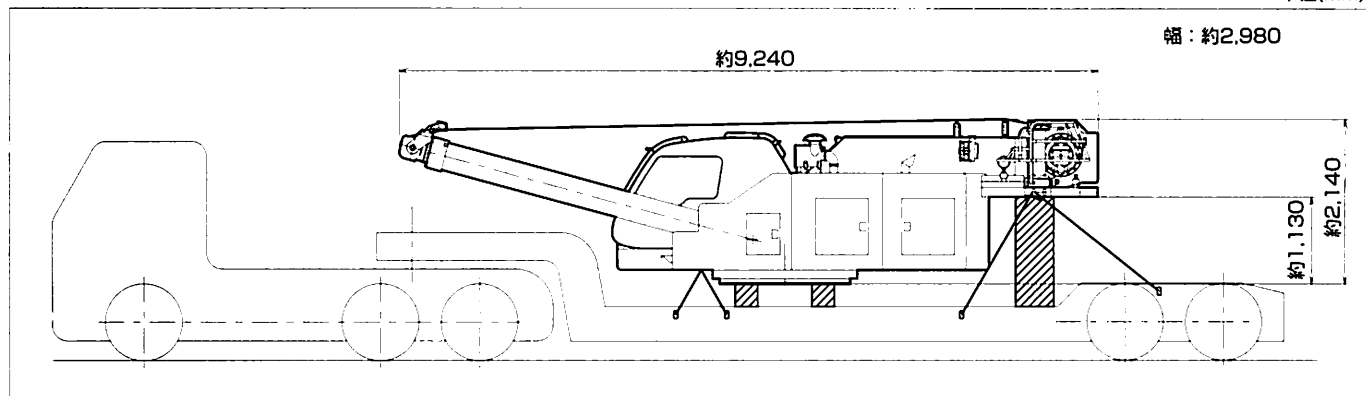
■ ブーム搬送状態 (約18.5t)

単位(mm)



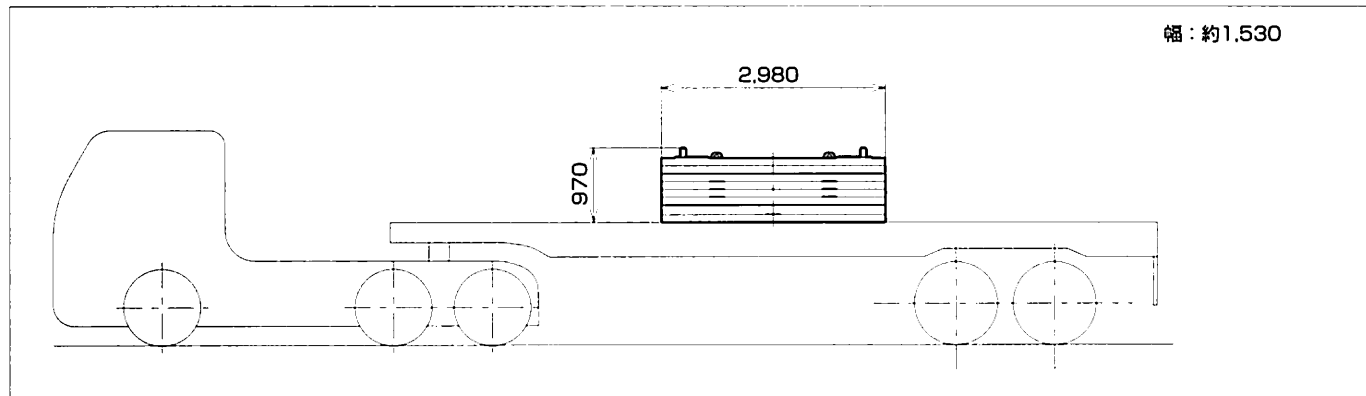
■ 旋回体搬送状態 (約16.5t)

単位(mm)



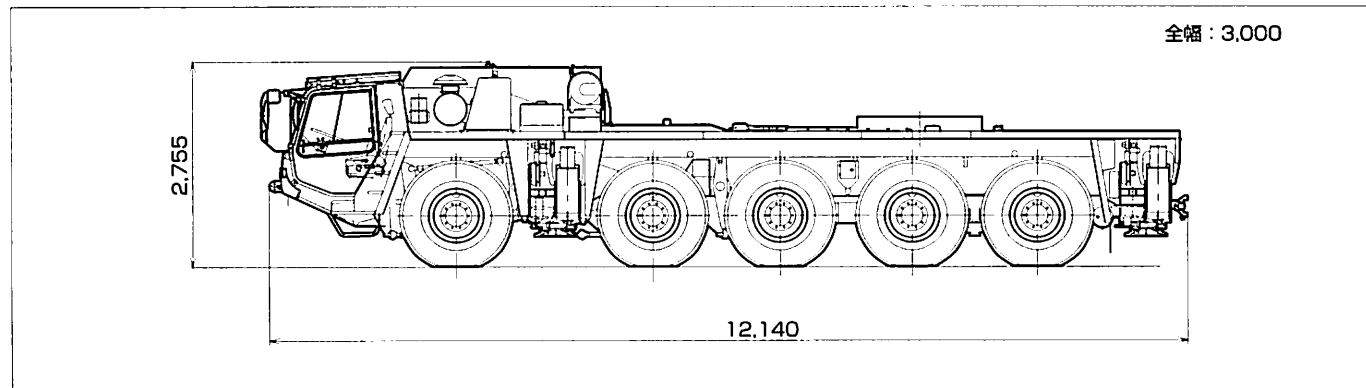
■ カウンタウエイト搬送状態 (約24t)

単位(mm)



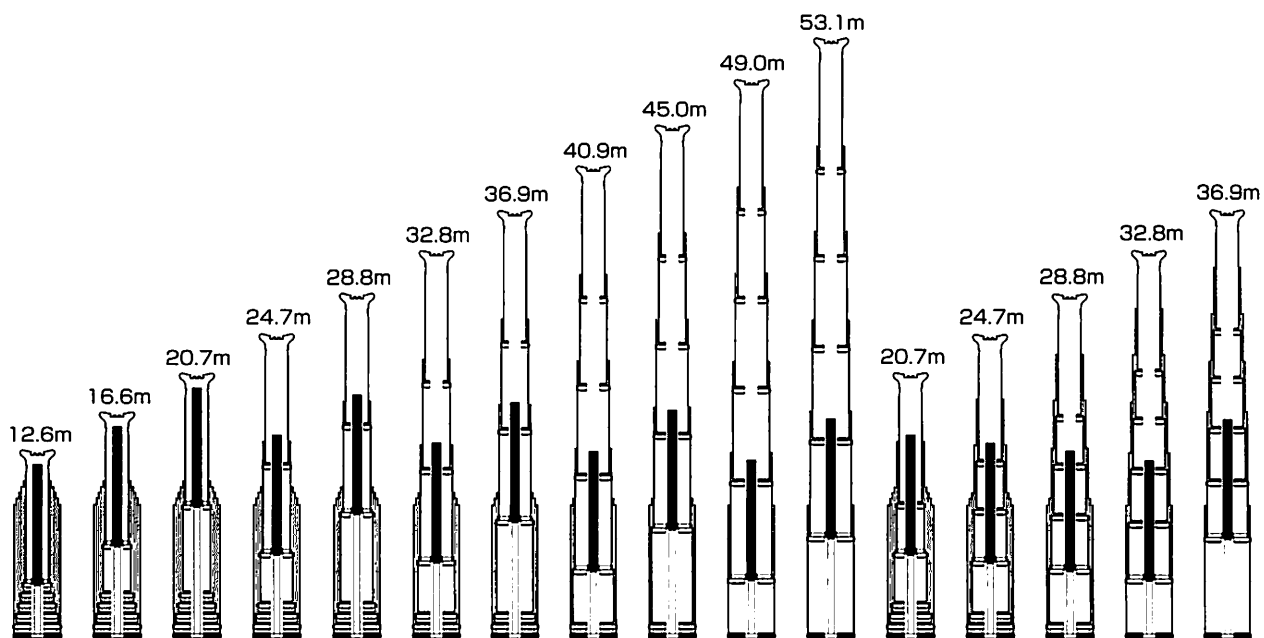
■ キャリヤ公道走行状態 (約34t)

単位(mm)

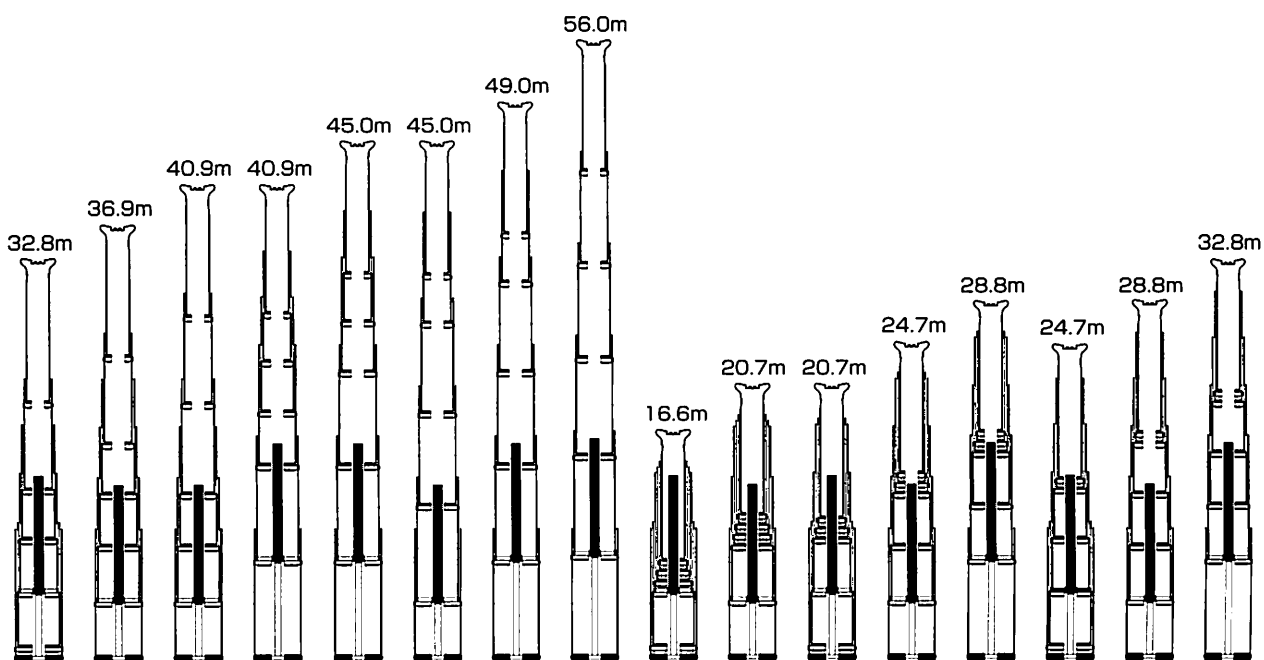


ブーム

■ 性能ブロック図



性能番号	1	2	3	4	5	6	7	8	9	10	11	12	13	14	15	16
性能ブロック	1											2				



性能番号	17	18	19	20	21	22	23	24	25	26	27	28	29	30	31	32
性能ブロック	3		4	5	6	7		8	9			10		11		

G性能 (カウンタウエイト 0t) (カウンタウエイト 0t) (カウンタウエイト 12t) (カウンタウエイト 23t)

(アウトリガ張出幅 8.0m) (アウトリガ張出幅 7.0m) (アウトリガ張出幅 5.3m) (アウトリガ張出幅 4.6m)

単位: t

性能ブロック 性能番号 ブーム長さ 作業半径(m)	1											2					
	1	2	3	4	5	6	7	8	9	10	11	12	13	14	15	16	
	12.6m	16.6m	20.7m	24.7m	28.8m	32.8m	36.9m	40.9m	45.0m	49.0m	53.1m	20.7m	24.7m	28.8m	32.8m	36.9m	
2.7	101.3	40.0	36.2	38.8								40.0	40.0				
3.0	94.2	40.0	34.6	37.0								40.0	40.0				
3.5	84.1	40.0	32.3	34.4	30.3							40.0	40.0	40.0			
4.0	75.8	40.0	30.2	32.1	28.2							40.0	40.0	40.0			
4.5	68.7	39.1	28.4	30.1	26.4	28.5						40.0	40.0	40.0	38.2		
5.0	62.6	37.3	26.8	28.3	24.7	26.8	24.2					40.0	40.0	40.0	38.2	33.4	
6.0	51.0	34.1	24.0	25.2	22.0	24.0	23.4	20.7				37.8	40.0	40.0	38.2	33.4	
7.0	37.3	31.4	21.8	22.8	19.7	21.7	20.9	20.7	17.9			34.3	37.7	40.0	38.2	33.4	
8.0	28.7	29.2	19.9	20.7	17.9	19.8	18.9	20.5	17.9	16.0		31.3	33.5	33.3	32.6	32.1	
9.0	22.9	25.6	18.3	19.0	16.3	18.1	17.2	18.7	17.9	16.0	15.0	26.9	27.3	27.1	26.5	25.9	
10.0	18.6	21.2	17.0	17.5	15.0	16.7	15.8	17.2	17.9	16.0	14.9	22.4	22.8	22.6	22.0	21.5	
12.0		15.1	14.8	15.2	12.8	14.4	13.4	14.7	15.8	16.0	14.5	16.3	16.6	16.4	15.9	15.4	
14.0		10.8	12.1	13.1	11.2	12.7	11.6	12.8	13.1	12.7	12.4	12.0	12.4	12.2	11.7	11.2	
16.0			9.2	10.1	9.9	10.6	10.2	10.4	10.1	9.8	9.4	9.1	9.5	9.3	8.8	8.3	
18.0			7.1	8.0	8.2	8.5	8.4	8.3	8.0	7.6	7.3	7.0	7.3	7.2	6.7	6.2	
20.0				6.4	6.6	6.8	6.7	6.6	6.3	6.0	5.7		5.8	5.6	5.1	4.5	
22.0				5.1	5.3	5.6	5.5	5.4	5.1	4.7	4.3		4.5	4.3	3.7	3.1	
24.0					4.3	4.5	4.4	4.3	4.0	3.6	3.2			3.2	2.6	2.0	
26.0						3.4	3.6	3.5	3.4	3.0	2.7	2.3		2.3	1.6	1.1	
28.0							2.9	2.7	2.6	2.2	1.9						
30.0							2.2	2.1	1.9	1.6	1.2						
32.0								1.5	1.4								
ピン無最大荷重	50.6	40.0	25.7	38.8	25.4	28.5	24.2	20.7	17.9	16.0	15.0	40.0	40.0	40.0	38.2	28.4	
θ(°)	0~81.5	0~81.5	0~81.5	0~81.5	0~81.5	0~81.5	13~81.5	30~81.5	43~81.5	51~81.5	59~81.5	0~81.5	0~81.5	0~81.5	29~81.5	41~81.5	
各ブーム段の伸長状態(%)																	
伸長割合	2段目ブーム	0	0	0	0	0	0	0	0	47	93	93	0	0	0	47	93
	3段目ブーム	0	0	0	0	0	0	0	47	93	93	93	0	0	47	47	47
	4段目ブーム	0	0	0	0	0	47	93	93	93	93	93	0	47	47	47	47
	5段目ブーム	0	0	0	47	93	93	93	93	93	93	93	47	47	47	47	47
	6段目ブーム	0	47	93	93	93	93	93	93	93	93	93	47	47	47	47	47
ワイヤ巻掛本数	21	5	5	5	5	4	4	4	4	4	3	5	5	5	5	5	

単位: t

性能ブロック 性能番号 ブーム長さ 作業半径(m)	3		4		5		6		7		8		9		10			11		
	17	18	19	20	21	22	23	24	25	26	27	28	29	30	31	32				
	32.8m	36.9m	40.9m	40.9m	45.0m	45.0m	49.0m	56.0m	16.6m	20.7m	20.7m	24.7m	28.8m	24.7m	28.8m	32.8m				
2.7									92.0	80.0	63.0	63.0			40.0					
3.0									92.0	80.0	63.0	63.0			40.0					
3.5									84.6	80.0	63.0	63.0	56.0	40.0	40.0					
4.0									76.3	76.1	63.0	63.0	56.0	40.0	40.0					
4.5	32.0								69.2	69.0	63.0	63.0	56.0	40.0	40.0	40.0				
5.0	32.0	28.5							63.2	63.0	63.0	63.0	56.0	40.0	40.0	40.0				
6.0	30.3	28.5	22.2	27.3					51.9	51.6	53.6	53.0	50.1	40.0	40.0	40.0				
7.0	27.7	28.5	22.2	27.3	21.5	19.8			38.1	37.8	39.5	39.0	38.4	40.0	40.0	39.8				
8.0	25.4	27.2	22.2	27.3	21.5	19.8	17.5		29.4	29.2	30.7	30.2	29.7	32.1	31.6	30.9				
9.0	23.5	25.3	21.1	25.9	21.5	19.8	17.5		23.5	23.2	24.7	24.3	23.8	26.0	25.5	24.9				
10.0	21.8	22.8	19.6	21.5	21.5	19.8	17.5	13.5	19.2	18.9	20.3	19.9	19.4	21.6	21.1	20.5				
12.0	17.2	16.7	17.0	15.4	15.6	16.5	16.0	12.6	13.1	12.9	14.3	13.8	13.4	15.5	15.0	14.4				
14.0	13.0	12.5	12.8	11.2	11.4	12.3	11.8	11.7	9.1	8.8	10.1	9.7	9.3	11.3	10.8	10.2				
16.0	10.1	9.5	9.9	8.3	8.5	9.3	8.9	9.5		5.9	7.3	6.9	6.4	8.4	7.9	7.4				
18.0	7.9	7.4	7.7	6.2	6.4	7.2	6.8	7.3		3.7	5.1	4.7	4.2	6.3	5.9	5.2				
20.0	6.3	5.8	6.1	4.5	4.7	5.6	5.1	5.7				3.0	2.5	4.6	4.1	3.5				
22.0	5.0	4.5	4.8	3.1	3.3	4.3	3.7	4.4				1.7	1.1	3.2	2.7	2.1				
24.0	3.9	3.3	3.7	2.0	2.2	3.1	2.6	3.2								1.6				
26.0	3.0	2.4	2.8			2.2		2.3												
28.0	2.2	1.6	2.0			1.4														
30.0	1.6		1.3																	
ピン無最大荷重	32.0	28.5	22.2	27.3	21.5	19.8	17.5	13.5	44.3	41.2	42.3	40.0	30.5	39.3	37.8	29.5				
θ(°)	0~81.5	31~81.5	39~81.5	49~81.5	54~81.5	49~81.5	58~81.5	61~81.5	0~81.5	0~81.5	0~81.5	7~81.5	33~81.5	0~81.5	20~81.5	40~81.5				
各ブーム段の伸長状態(%)																				
伸長割合	2段目ブーム	0	47	47	93	93	47	93	100	0	47	0	47	93	0	47	93			
	3段目ブーム	47	47	47	93	93	93	93	100	47	47	47	47	47	47	47	47			
	4段目ブーム	47	47	47	47	93	93	93	100	0	0	47	47	47	47	47	47			
	5段目ブーム	47	47	93	47	47	93	93	100	0	0	0	0	0	47	47	47			
	6段目ブーム	93	93	93	47	47	47	47	100	0	0	0	0	0	0	0	0			
ワイヤ巻掛本数	4	4	4	4	4	4	4	3	12	10	8	8	7	5	5	5				

ブーム

■ H性能 (カウンタウエイト 0t) (カウンタウエイト 0t) (カウンタウエイト 12t)

(アウトリガ張幅 5.3m) (アウトリガ張幅 4.6m) (アウトリガ張幅 4.6m)

単位: t

性能ブロック 性能番号	1											2				
ブーム長さ 作業半径(m)	12.6m	16.6m	20.7m	24.7m	28.8m	32.8m	36.9m	40.9m	45.0m	49.0m	53.1m	20.7m	24.7m	28.8m	32.8m	36.9m
2.7	92.9	40.0	36.2	38.8								40.0	40.0			
3.0	86.1	40.0	34.6	37.0								40.0	40.0			
3.5	76.5	40.0	32.3	34.4	30.3							40.0	40.0	40.0		
4.0	67.0	40.0	30.2	32.1	28.2							40.0	40.0	40.0		
4.5	49.8	39.1	28.4	30.1	26.4	28.5						40.0	40.0	40.0	38.2	
5.0	38.9	37.3	26.8	28.3	24.7	26.8	24.2					40.0	40.0	40.0	38.2	33.4
6.0	26.1	29.5	24.0	25.2	22.0	24.0	23.4	20.7				31.0	31.5	31.3	30.6	29.9
7.0	18.7	21.7	21.8	22.8	19.7	21.7	20.9	20.7	17.9			23.1	23.5	23.3	22.7	22.1
8.0	13.9	16.7	18.1	19.1	17.9	19.8	18.9	19.5	17.9	16.0		17.9	18.3	18.2	17.6	17.0
9.0	10.5	13.1	14.4	15.4	15.7	16.0	15.9	15.8	15.5	15.1	14.7	14.3	14.7	14.5	14.0	13.4
10.0	8.1	10.5	11.8	12.7	13.0	13.3	13.2	13.1	12.7	12.4	12.0	11.7	12.0	11.9	11.3	10.8
12.0		6.9	8.1	8.9	9.2	9.5	9.4	9.3	9.0	8.6	8.3	8.0	8.3	8.1	7.6	7.2
14.0		4.3	5.6	6.5	6.7	7.0	6.9	6.8	6.5	6.2	5.8	5.5	5.9	5.7	5.2	4.7
16.0			3.8	4.7	5.0	5.2	5.1	5.0	4.7	4.4	4.0	3.7	4.1	3.9	3.3	2.8
18.0			2.3	3.3	3.6	3.9	3.8	3.7	3.3	2.9		2.2	2.6	2.5	1.9	
20.0				2.2	2.5	2.8	2.6	2.5	2.2				1.5	1.3		
22.0				1.3	1.6	1.9	1.7	1.6								
24.0					1.1											
ピン無最大荷重	50.6	40.0	25.7	38.8	25.4	28.5	24.2	20.7	17.9	16.0	15.0	40.0	40.0	40.0	38.2	28.4
θ(°)	0~81.5	0~81.5	0~81.5	6~81.5	31~81.5	37~81.5	47~81.5	55~81.5	60~81.5	66~81.5	71~81.5	7~81.5	21~81.5	40~81.5	53~81.5	60~81.5
各ブーム段の伸長状態(%)																
伸長割合%	2段目ブーム	0	0	0	0	0	0	0	47	93		0	0	0	47	93
	3段目ブーム	0	0	0	0	0	0	47	93	93	93	0	0	47	47	47
	4段目ブーム	0	0	0	0	47	93	93	93	93	93	0	47	47	47	47
	5段目ブーム	0	0	0	47	93	93	93	93	93	93	47	47	47	47	47
	6段目ブーム	0	47	93	93	93	93	93	93	93	93	47	47	47	47	47
ワイヤ巻掛本数	21	5	5	5	5	4	4	4	4	4	3	5	5	5	5	5

単位: t

性能ブロック 性能番号	3		4		5		7		8		9		10			11		
ブーム長さ 作業半径(m)	17	18	19	20	21	22	23	24	25	26	27	28	29	30	31	32		
2.7											92.0	80.0	63.0	63.0		40.0		
3.0											86.6	80.0	63.0	63.0		40.0		
3.5											77.0	76.8	63.0	63.0	56.0	40.0		
4.0											68.3	67.9	63.0	63.0	56.0	40.0		
4.5	32.0										50.9	50.5	52.9	52.2	51.5	40.0		
5.0	32.0	28.5									39.9	39.6	41.7	41.1	40.4	40.0		
6.0	30.3	28.5	22.2	27.3							26.9	26.6	28.4	27.8	27.3	30.0		
7.0	24.3	23.6	22.2	22.1	21.5	19.8					19.4	19.1	20.7	20.2	19.7	22.1		
8.0	19.1	18.4	18.8	17.0	17.3	18.2	17.5				14.5	14.3	15.8	15.3	14.8	17.1		
9.0	15.4	14.8	15.2	13.4	13.7	14.6	14.1				11.1	10.9	12.3	11.9	11.4	13.5		
10.0	12.7	12.1	12.5	10.8	11.0	11.9	11.4	12.1	8.6	8.4	9.7	9.3	8.9	10.9	10.4	9.9		
12.0	8.9	8.4	8.7	7.2	7.4	8.2	7.7	8.3	4.9	4.7	6.1	5.7	5.2	7.2	6.8	6.3		
14.0	6.4	5.9	6.2	4.7	4.9	5.8	5.3	5.9	2.3	2.1	3.5	3.1		4.8	4.3	3.7		
16.0	4.7	4.2	4.5			3.9					1.6			2.9	2.4			
18.0	3.3	2.7	3.1											1.4				
20.0	2.1	1.6	1.9															
22.0	1.2																	
ピン無最大荷重	32.0	28.5	22.2	27.3	21.5	19.8	17.5	13.5	44.3	41.2	42.3	40.0	30.5	39.3	37.8	29.5		
θ(°)	42~81.5	53~81.5	58~81.5	67~81.5	69~81.5	66~81.5	72~81.5	75~81.5	10~81.5	37~81.5	27~81.5	49~81.5	58~81.5	35~81.5	51~81.5	59~81.5		
各ブーム段の伸長状態(%)																		
伸長割合%	2段目ブーム	0	47	47	93	93	47	93	100	0	47	0	47	93	0	47		
	3段目ブーム	47	47	47	93	93	93	93	100	47	47	47	47	47	47	47		
	4段目ブーム	47	47	47	47	93	93	93	100	0	0	47	47	47	47	47		
	5段目ブーム	47	47	93	47	47	93	93	100	0	0	0	0	0	47	47		
	6段目ブーム	93	93	93	47	47	47	100	0	0	0	0	0	0	0	0		
ワイヤ巻掛本数	4	4	4	4	4	4	4	3	12	10	8	8	7	5	5	5		

■ I性能 (カウンタウエイト 0t)

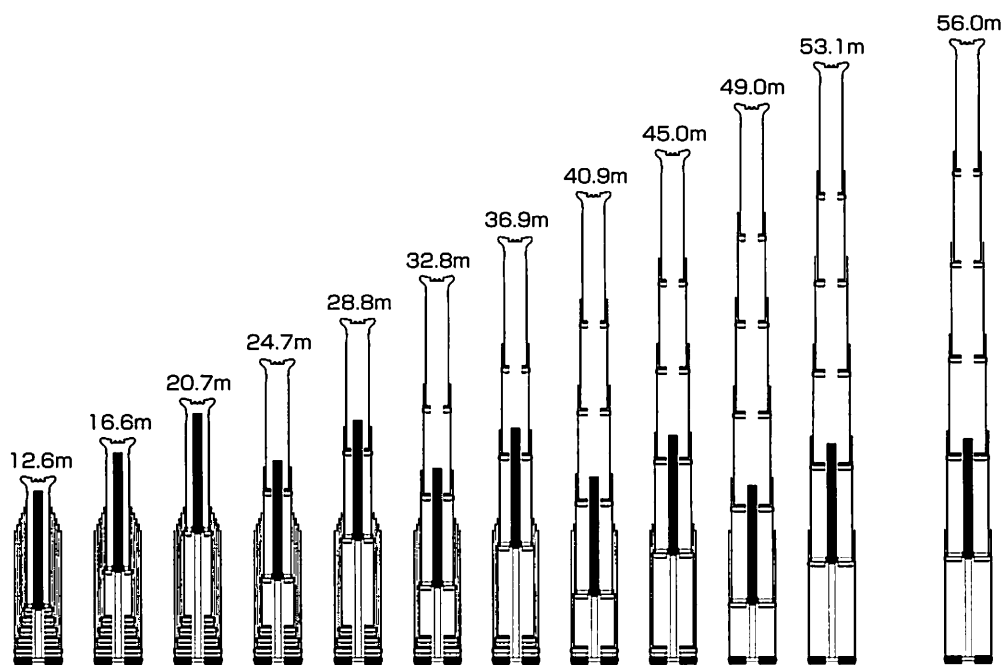
(アウトリガ張幅 2.68m)

単位: t

性能ブロック 性能番号	1					
ブーム長さ 作業半径(m)	12.6m	16.6m	20.7m	24.7m	28.8m	32.8m
2.7	30.0	30.0	30.0	30.0		
3.0	30.0	30.0	30.0	30.0		
3.5	25.6	28.7	30.0	30.0	30.0	
4.0	19.4	22.2	23.6	24.6	24.9	
4.5	15.2	17.8	19.1	20.0	20.3	20.6
5.0	12.2	14.6	15.8	16.7	16.9	17.2
6.0	8.1	10.3	11.3	12.1	12.4	12.6
7.0	5.4	7.5	8.4	9.2	9.4	9.7
8.0	3.3	5.5	6.4	7.2	7.4	7.6
9.0	1.8	4.0	4.9	5.6	5.8	6.1
10.0		2.8	3.8	4.5	4.7	4.9
12.0			2.0	2.8	3.0	3.2
14.0				1.5	1.7	1.9
ピン無最大荷重	30.0	30.0	25.0	30.0	25.0	25.0
θ(°)	0~81.5	34~81.5	45~81.5	49~81.5	56~81.5	61~81.5
各ブーム段の伸長状態(%)						
伸長割合%	2段目ブーム	0	0	0	0	0
	3段目ブーム	0	0	0	0	0
	4段目ブーム	0	0	0	0	47
	5段目ブーム	0	0	0	47	93
	6段目ブーム	0	47	93	93	93
ワイヤ巻掛本数	4	4	4	4	4	4

フルオートジブ

■ 性能ブロック図



性能番号	1	2	3	4	5	6	7	8	9	10	11	24
性能ブロック	1											8

24
8

E性能 53.1mブーム + フルオートジブ (カウンタウエイト 12t アウトリガ張出端 7.0m)

単位: t

Table with columns for boom length (9.9m, 15.7m, 21.5m) and jib angle (5°, 25°, 45°, 60°). Rows include jib weight, counterweight, and various load capacities.

56.0mブーム + フルオートジブ

単位: t

Table with columns for boom length (9.9m, 15.7m, 21.5m) and jib angle (5°, 25°, 45°, 60°). Rows include jib weight, counterweight, and various load capacities.

F性能 53.1mブーム + フルオートジブ (カウンタウエイト 23t アウトリガ張出端 5.3m)

単位: t

Table with columns for boom length (9.9m, 15.7m, 21.5m) and jib angle (5°, 25°, 45°, 60°). Rows include jib weight, counterweight, and various load capacities.

56.0mブーム + フルオートジブ

単位: t

Table with columns for boom length (9.9m, 15.7m, 21.5m) and jib angle (5°, 25°, 45°, 60°). Rows include jib weight, counterweight, and various load capacities.

G性能 53.1mブーム + フルオートジブ (カウンタウエイト 12t アウトリガ張出端 5.3m)

単位: t

Table with columns for boom length (9.9m, 15.7m, 21.5m) and jib angle (5°, 25°, 45°, 60°). Rows include jib weight, counterweight, and various load capacities.

56.0mブーム + フルオートジブ

単位: t

Table with columns for boom length (9.9m, 15.7m, 21.5m) and jib angle (5°, 25°, 45°, 60°). Rows include jib weight, counterweight, and various load capacities.